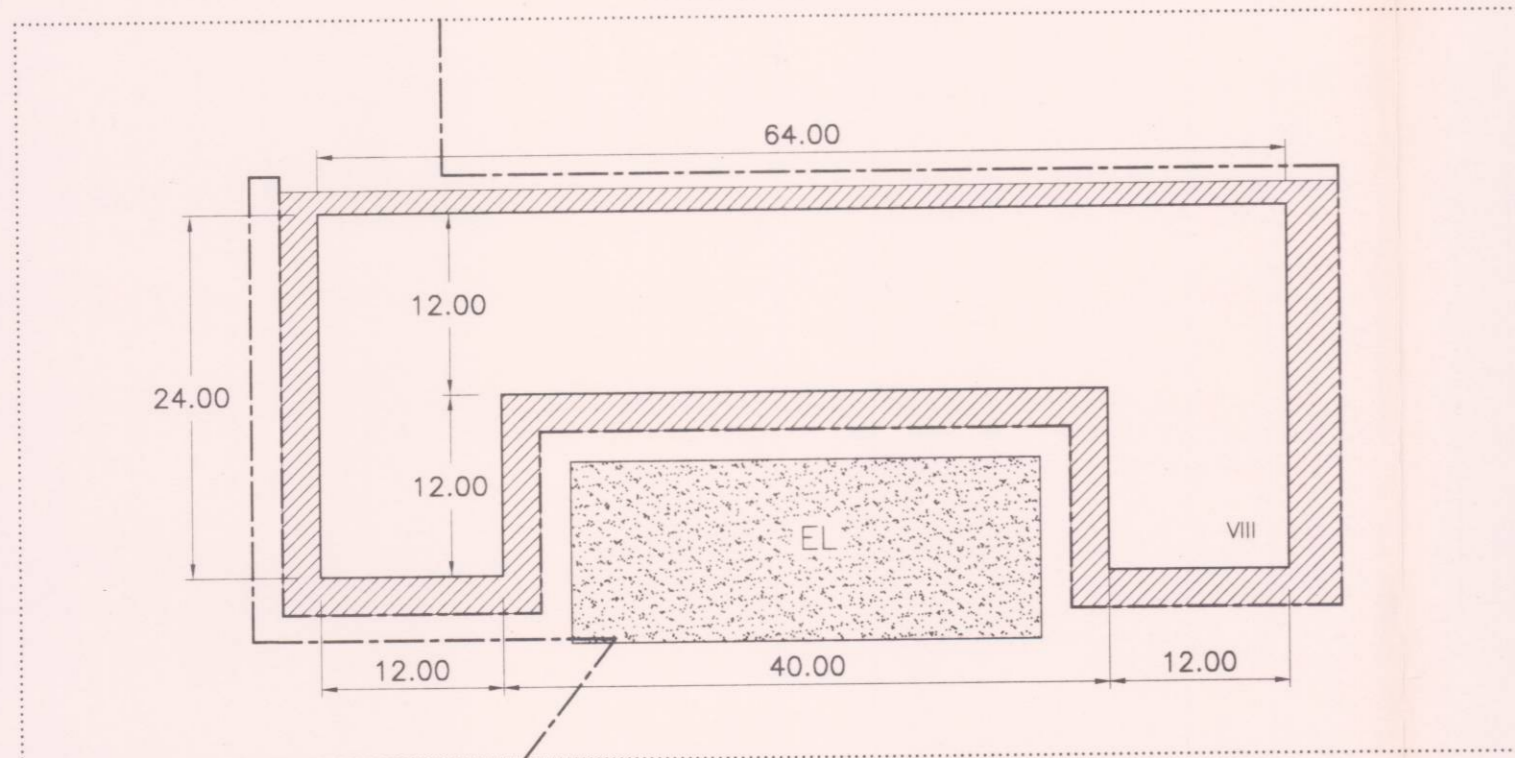
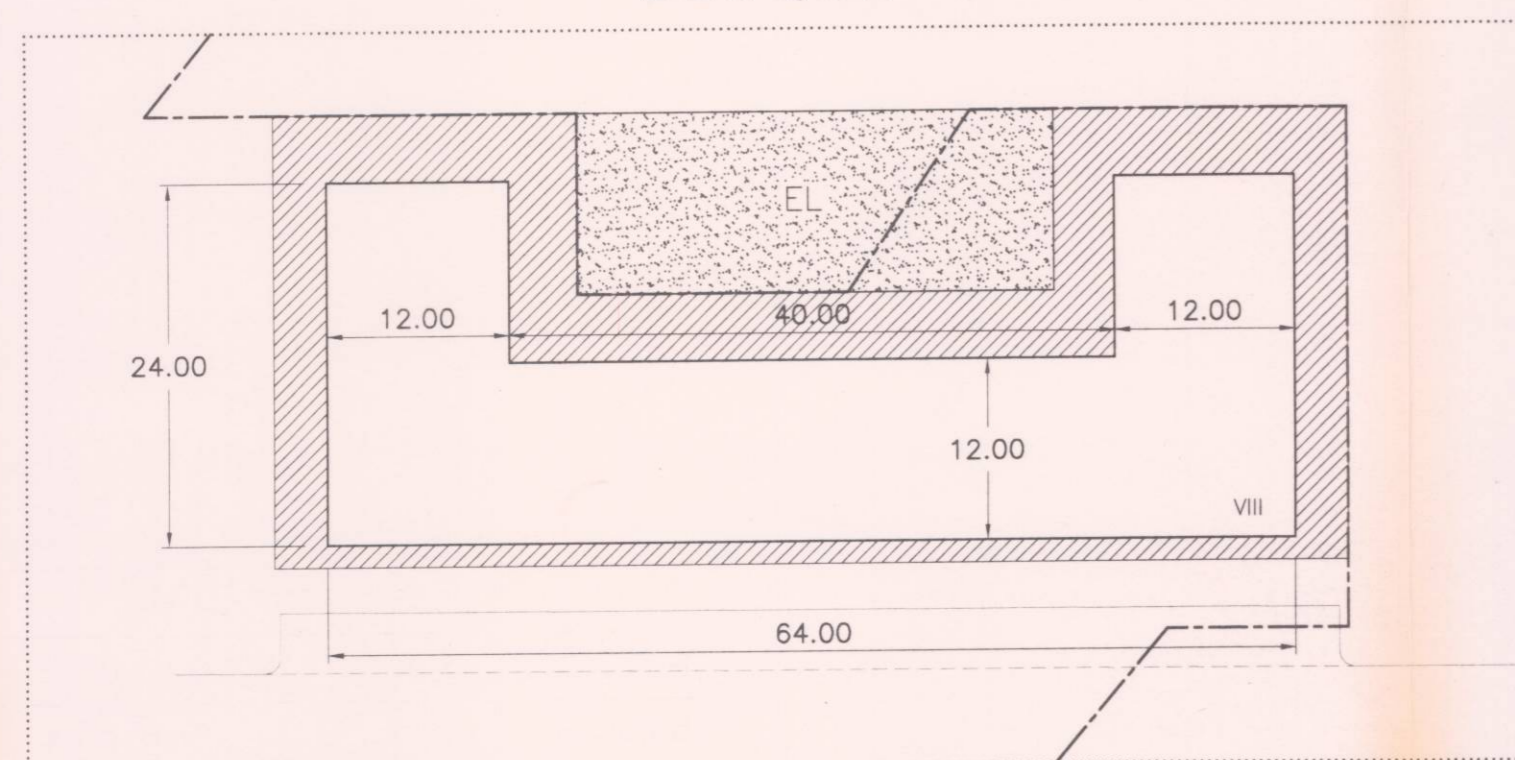


# ORDENACION PERI 4BIS

## BLOQUE 5



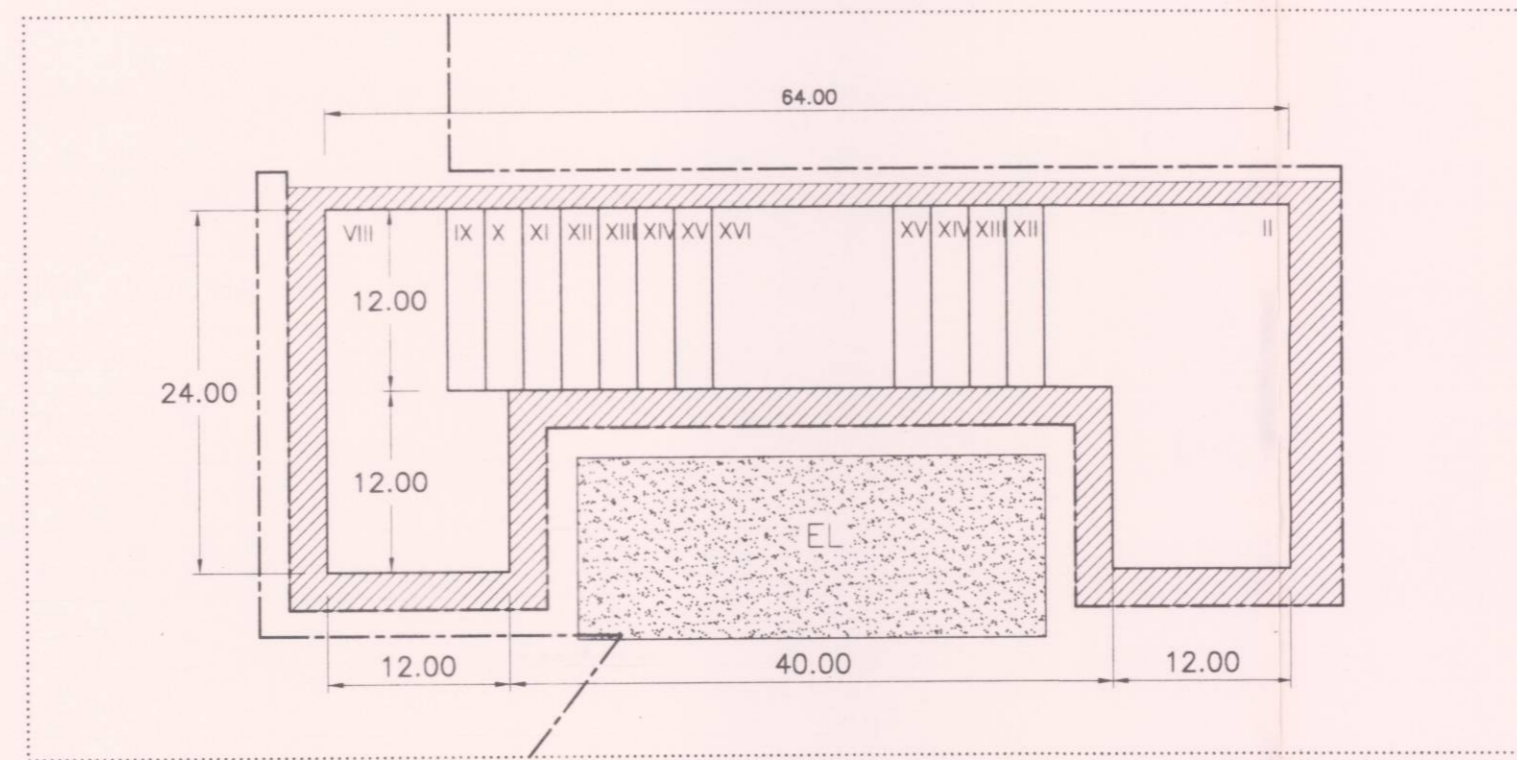
## BLOQUE 6



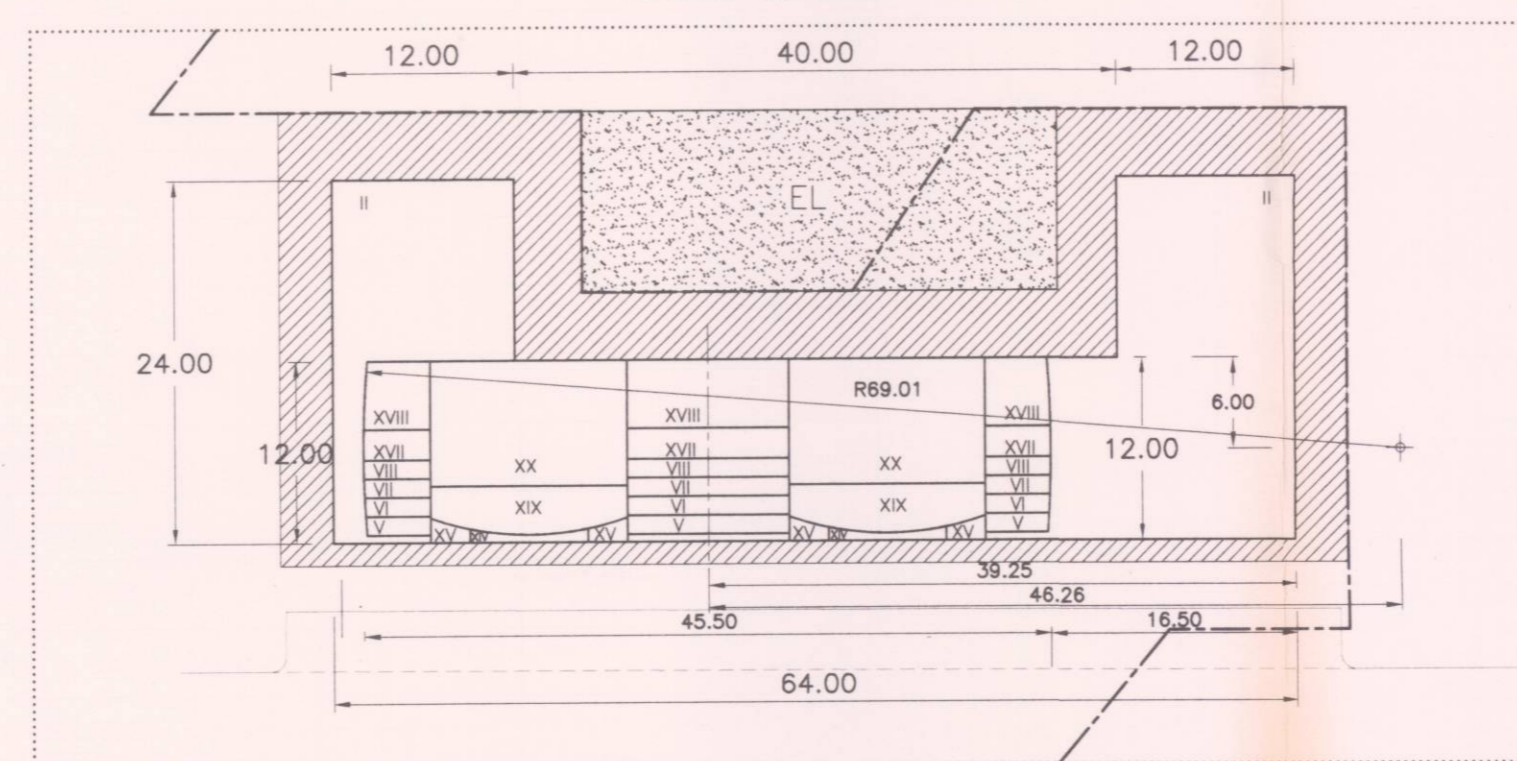
	EDIFICABILIDAD TOTAL	
	BLOQUE 5	BLOQUE 6
PLANTA 1 A 8	1.056,00x8 m <sup>2</sup> t	1.056,00x8 m <sup>2</sup> t
TOTAL	8.448,00 m <sup>2</sup> t	8.448,00 m <sup>2</sup> t

# ORDENACION PROPUESTA

## BLOQUE 5



## BLOQUE 6



	EDIFICABILIDAD TOTAL	
	BLOQUE 5	BLOQUE 6
PLANTA 1	1.056.00 m <sup>2</sup> t	1.056.00 m <sup>2</sup> t
PLANTA 2	1.056.00 m <sup>2</sup> t	1.056.00 m <sup>2</sup> t
PLANTA 3	714.00 m <sup>2</sup> t	534,40 m <sup>2</sup> t
PLANTA 4	714.00 m <sup>2</sup> t	534,40 m <sup>2</sup> t
PLANTA 5	714.00 m <sup>2</sup> t	534,40 m <sup>2</sup> t
PLANTA 6	714.00 m <sup>2</sup> t	510.46 m <sup>2</sup> t
PLANTA 7	714.00 m <sup>2</sup> t	486.33 m <sup>2</sup> t
PLANTA 8	714.00 m <sup>2</sup> t	462.05 m <sup>2</sup> t
PLANTA 9	474.00 m <sup>2</sup> t	437.70 m <sup>2</sup> t
PLANTA 10	444.00 m <sup>2</sup> t	427.65 m <sup>2</sup> t
PLANTA 11	414.00 m <sup>2</sup> t	427.65 m <sup>2</sup> t
PLANTA 12	384.00 m <sup>2</sup> t	427.65 m <sup>2</sup> t
PLANTA 13	324.00 m <sup>2</sup> t	427.65 m <sup>2</sup> t
PLANTA 14	264.00 m <sup>2</sup> t	427.65 m <sup>2</sup> t
PLANTA 15	204.00 m <sup>2</sup> t	427.65 m <sup>2</sup> t
PLANTA 16	144.00 m <sup>2</sup> t	415.14 m <sup>2</sup> t
PLANTA 17	—	415.14 m <sup>2</sup> t
PLANTA 18	—	376.18 m <sup>2</sup> t
PLANTA 19	—	289.44 m <sup>2</sup> t
PLANTA 20	—	214.50 m <sup>2</sup> t
TOTAL	9.048.00 m <sup>2</sup> t	9.888.04 m <sup>2</sup> t

EL Espacio Libre Publico  
/ / / / Reserva de Propiedad y Ocupacion del Sub-suelo  
  Ocupacion de edificacion privada  
  Limite de la Unidad de Ejecucion



VIII Numero máximo de plantas  
 El Sr. [Nombre] presenta plano fue aprobado Definitivamente  
 por el Excmo. Ayuntamiento Pleno, en sesión de 31 de Octubre de 1997  
 Valencia, 26 ENE. 1998  
 El Secretario General, [Firma]

REVISION	FECHA	CONCEPTO Y OBSERVACIONES	ANULA Nº

ARQUITECTURA PLANO NUMERO 07  
**DETALLE ORDENACION BLOQUES - 5 Y 6**  
 Escala: 1/500

ESTUDIO DETALLE Nº Expte 042E-96  
 UNIDAD DE EJECUCION AGRUPADA DE LAS UNIDADES B1, CB, I, J

SITUACION PERI 4 BIS (P.G.O.U. VALENCIA) FECHA 17 OCTUBRE 1997  
 EL ARQUITECTO LA PROPIEDAD  
" INICIATIVAS VALENCIANAS S.A. "  
 ESCRIBANO ARQUITECTOS, S.L.  
 C.I.F. B-96416615  
 P7 Alameda 6 - 46010-Valencia  
 Telef. 3626313 fax 3612508