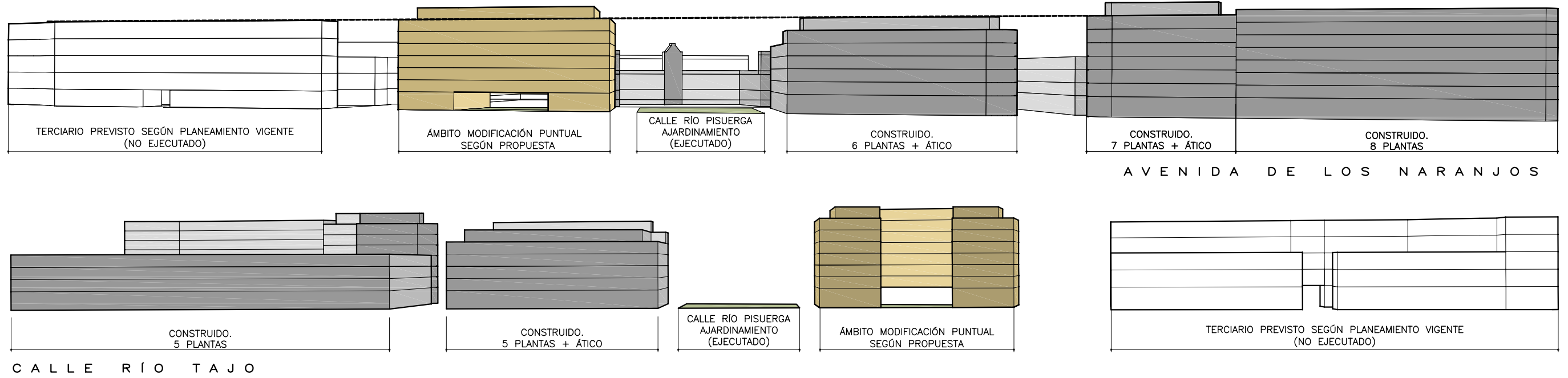
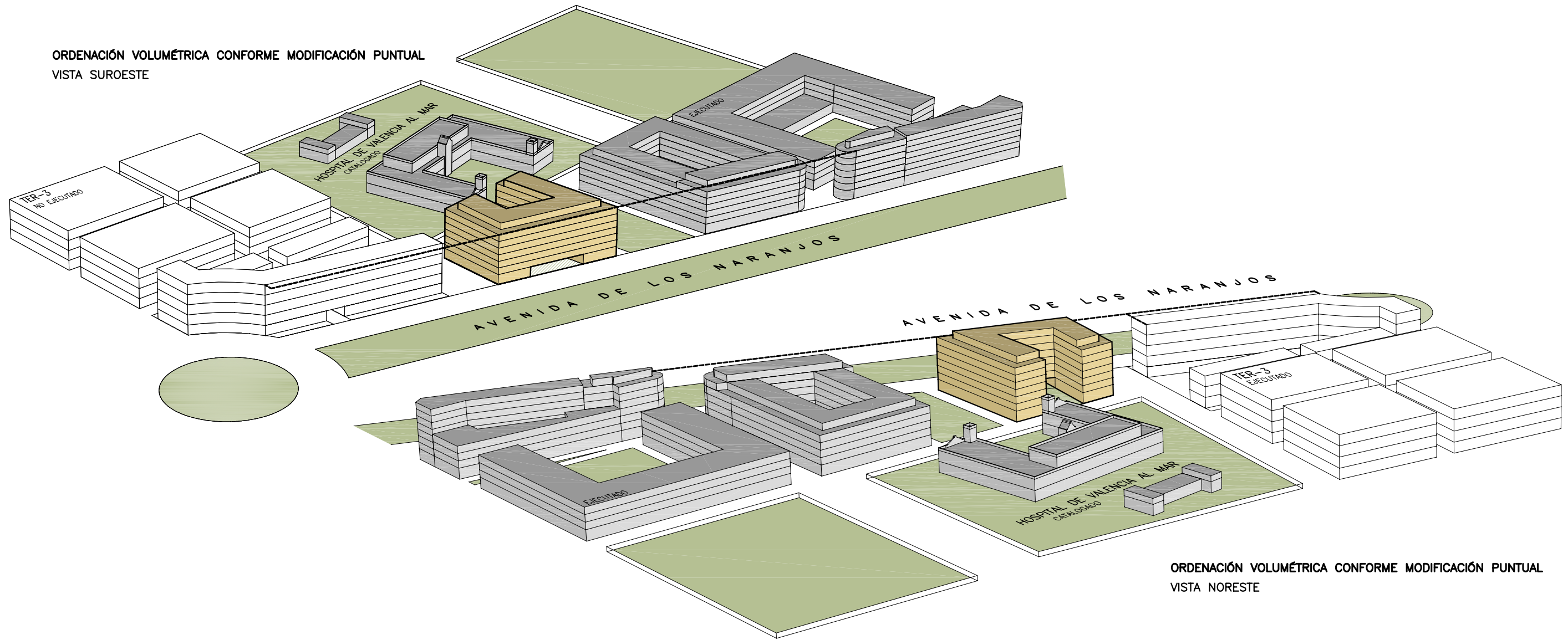


ANÁLISIS DEL ALZADOS URBANOS SEGÚN MODIFICACIÓN PUNTUAL



ORDENACIÓN VOLUMÉTRICA CONFORME MODIFICACIÓN PUNTUAL

VISTA SUROESTE



ORDENACIÓN VOLUMÉTRICA CONFORME MODIFICACIÓN PUNTUAL
VISTA NORESTE

MODIFICACIÓN PUNTUAL DE PLAN GENERAL MANZANA DELIMITADA POR LA AVENIDA DE LOS NARANJOS, CALLE DOCTOR ÁLVARO LÓPEZ, CALLE RÍO TAJO Y CALLE RÍO PISUERGA, VALENCIA

arquitecto:

PABLO ALMENARA BOLUFER
ARQUITECTO

AUMSA
SOCIEDAD ANÓNIMA MUNICIPAL
DE ACTUACIONES URBANAS DE VALENCIA

escala:

s.e.

PLANO DE INFORMACIÓN

marzo 2.011

ANÁLISIS GRÁFICO
DE LA ORDENACIÓN VOLUMÉTRICA
SEGÚN MODIFICACIÓN PUNTUAL