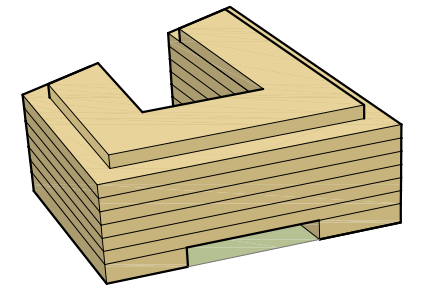


JARDÍN DE ACCESO
AL HOSPITAL DEL MAR
(CALLE RÍO PISUERGA)



MANZANA TOTAL

SUP. DE MANZANA 2.185,92 m²
EDIFICABILIDAD TOTAL 12.418,60 m²

PLANTA BAJA

EDIFICABILIDAD 1.418,76 m²

PLANTA TIPO x6

PLANTA TIPO 1.660,66 m²
PLANTA TIPO x6 9.963,96 m²

PLANTA ÁTICO

EDIFICABILIDAD 1.035,88 m²

ESPACIO LIBRE EL*

SUPERFICIE 525,26 m²

MODIFICACIÓN PUNTUAL DE PLAN GENERAL MANZANA DELIMITADA POR LA AVENIDA DE LOS NARANJOS, CALLE DOCTOR ÁLVARO LÓPEZ, CALLE RÍO TAJO Y CALLE RÍO PISUERGA, VALENCIA

arquitecto:

PABLO ALMENARA BOLUFER
ARQUITECTO

AUMSA
SOCIEDAD ANÓNIMA MUNICIPAL
DE ACTUACIONES URBANAS DE VALENCIA

escala:

1/250

PLANO DE INFORMACIÓN

marzo 2.011

ORDENACIÓN PORMENORIZADA
SEGÚN MODIFICACIÓN PUNTUAL
PLANTA ÁTICO

1.6

