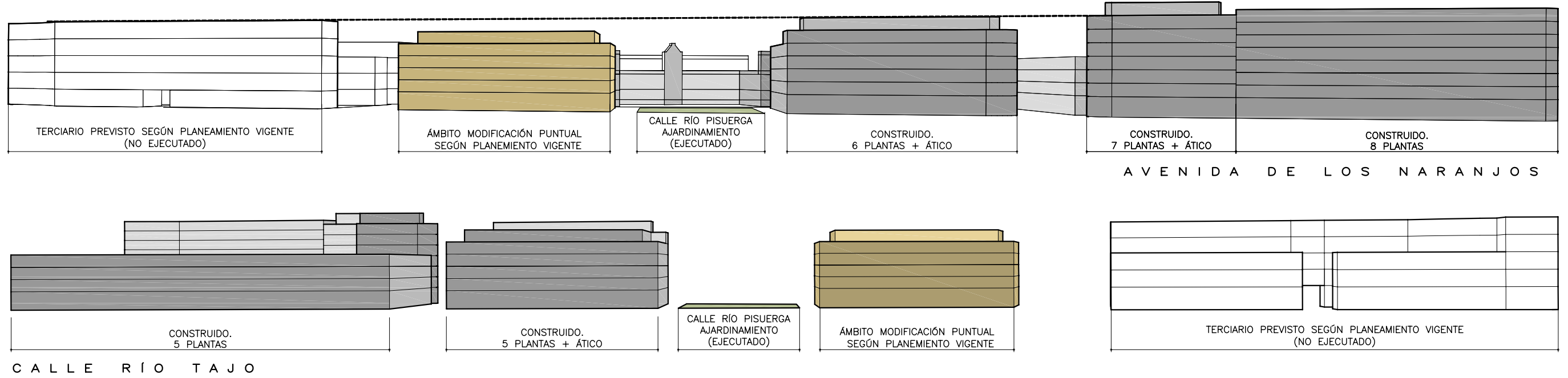
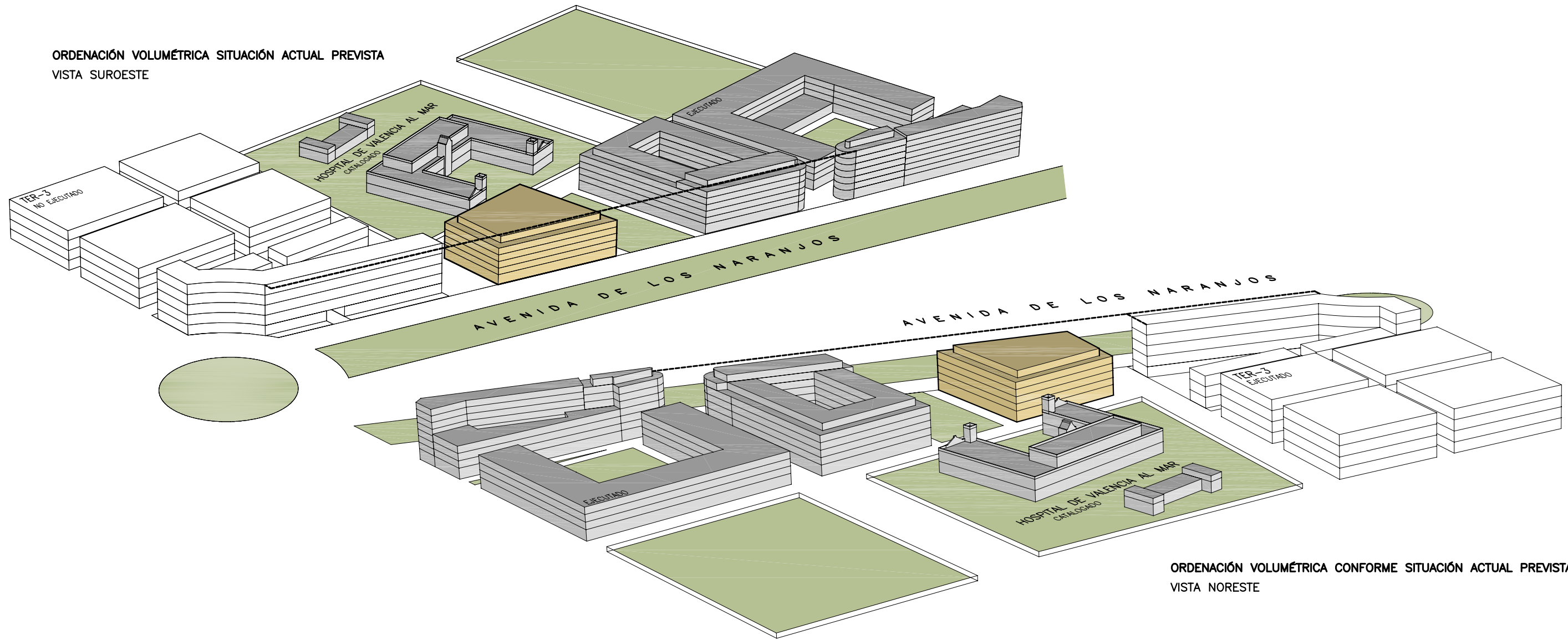


ANÁLISIS DEL ALZADOS URBANOS DE SITUACIÓN ACTUAL PREVISTA



ORDENACIÓN VOLUMÉTRICA SITUACIÓN ACTUAL PREVISTA

VISTA SUROESTE



ORDENACIÓN VOLUMÉTRICA CONFORME SITUACIÓN ACTUAL PREVISTA  
VISTA NORESTE

MODIFICACIÓN PUNTUAL DE PLAN GENERAL MANZANA DELIMITADA POR LA AVENIDA DE LOS NARANJOS, CALLE DOCTOR ÁLVARO LÓPEZ, CALLE RÍO TAJO Y CALLE RÍO PISUERGA, VALENCIA

arquitecto:

PABLO ALMENARA BOLUFER  
ARQUITECTO

AUMSA  
SOCIEDAD ANÓNIMA MUNICIPAL  
DE ACTUACIONES URBANAS DE VALENCIA

escala:

s.e.

PLANO DE INFORMACIÓN

marzo 2.011

ANÁLISIS GRÁFICO  
DE LA ORDENACIÓN VOLUMÉTRICA  
SEGÚN SITUACIÓN ACTUAL PREVISTA