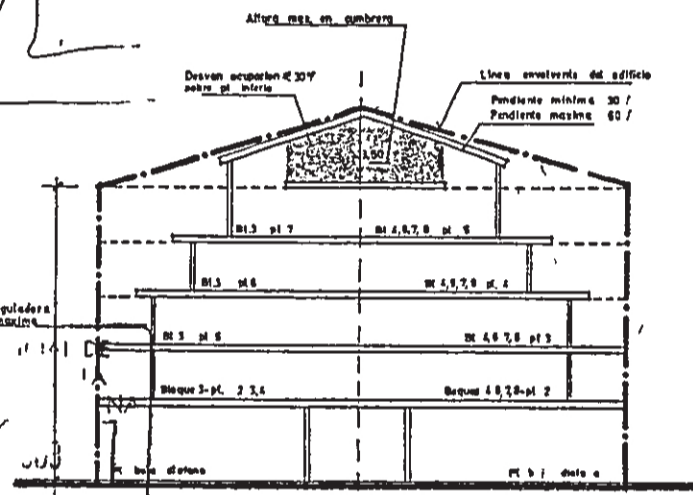




ANÁLISIS COMPARATIVO (según P.G.O.U. 87 aprobado inicialmente el 27/4/87)

	1	2	3	4
Superficie total	30.915,17	40,49	70.422,15	20,18
Superficie edificable	7,1	40,5	18.122,6	70,82
Superficie construida	1,1	1,4	13.518,98	26,47
Superficie libre	6,0	39,1	56,902,17	44,41
Superficie sin edificar	0,54	0,54	0,54	0,54
Superficie con edificar	0,56	39,96	56,357,63	43,87
Superficie con edificar (sin edificar)	0,56	39,96	56,357,63	43,87
Superficie con edificar (con edificar)	0,54	0,54	0,54	0,54



Planeamiento adaptado al P.G.O.U. aprobado inicialmente el 27/4/1987

Zona	Parcela	# bloques	Volumen	M2 forjados	Edificabilidad	Plantas	Usos
A1	P1	1	6.862	2.287	1,99	2	Comercial
	P2	2				2	S.P.
	P3	3	24.000	8.000	2,80	7	Residencial
A2	P4	4	9.518	3.176	1,04	5	Residencial Social Especial
	P5	5	2.000	666	1,33	2	Residencial
B1	P6	6	14.292	4.764	0,98	5	Residencial
	P7	7	9.518	3.176	1,08	5	Residencial
B2	P8	8	14.292	4.764	1,08	5	Residencial
	P9	9					Servicios
TOTAL			80.502	26.833	0,5195		

POTENCIAL DE VIVIENDAS

M2 residencial = 21.880 / 100 = 218,80 viviendas

Vivienda / Ha = 218,80 / 4624 = 46,24 viv/Ha < 75 viv/Ha

VOLUMENES

Planeamiento	COMERCIAL		RESIDENCIAL	TOTAL
	Estático	Residencial		
P.P. 31	18.759,87	43.773,03	61.829,40	124.362 m³
PER 1	8.862 m³		71.640 m³	80.502 m³

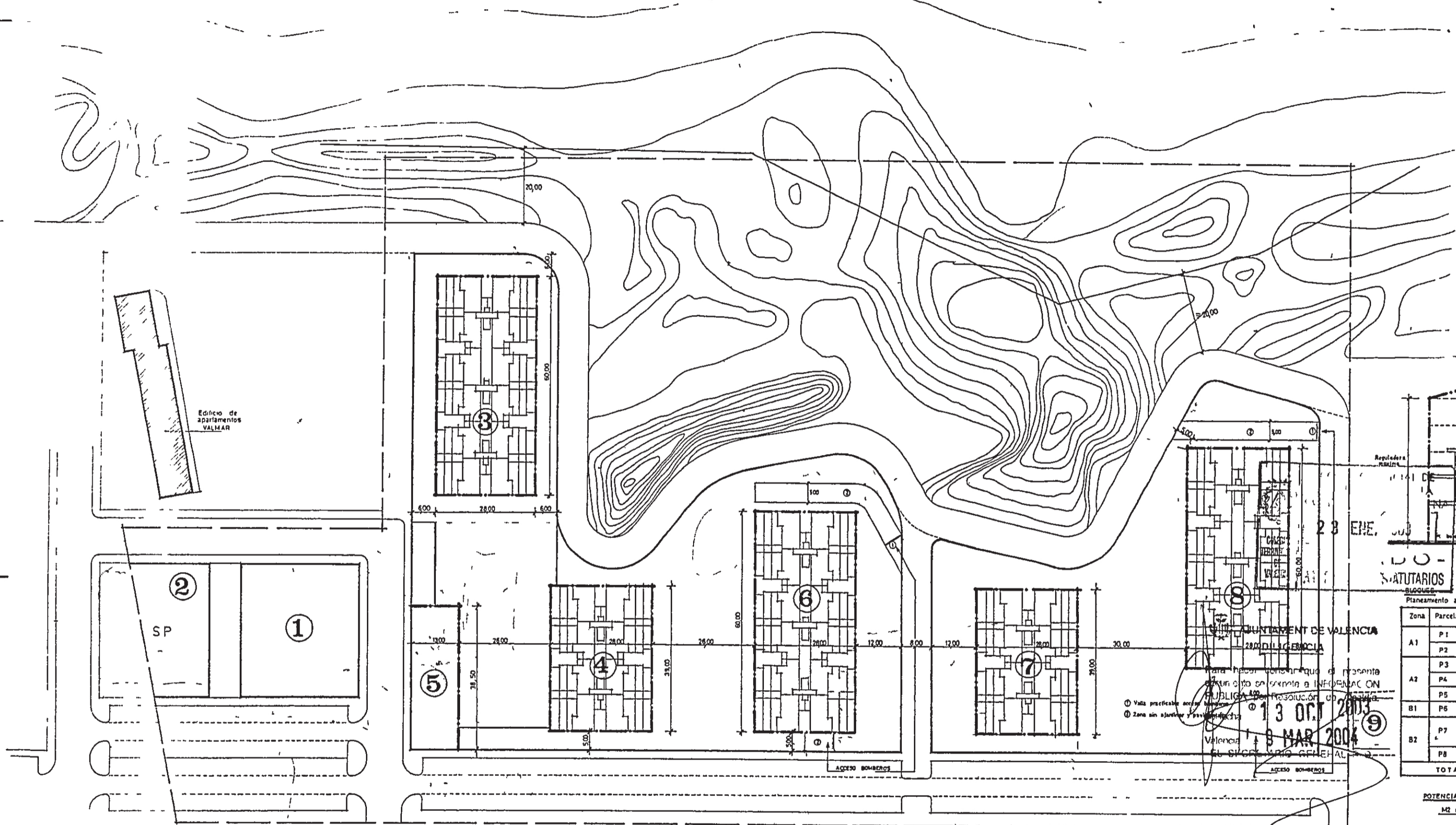
Planos de Información 1-2- Usos pormenorizados

Plan Especial de reforma interior entre EL PERELLO y EL PERELLONER (carretera Nazaret-Oliva y playa) VALENCIA

Promotor: ...

Volumen edificabilidad esquema volumetrico según P.G.O.U. 87

Aprobado inicialmente el 27/4/87



AYUNTAMIENTO DE VALENCIA

SECRETARÍA GENERAL

13 OCT 2003

9 MAR 2004

Valencia

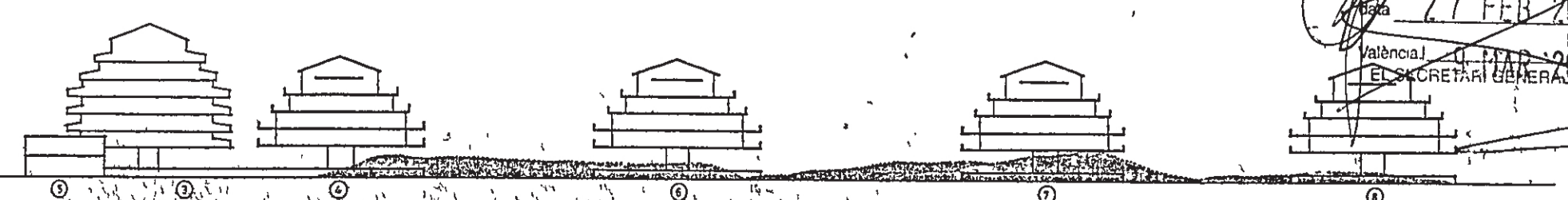
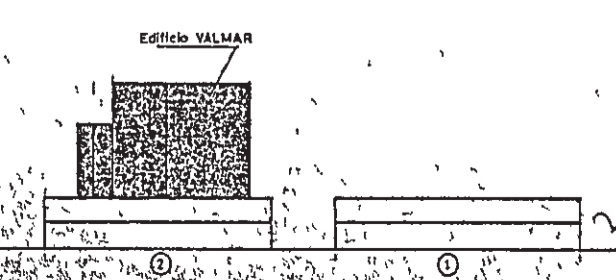
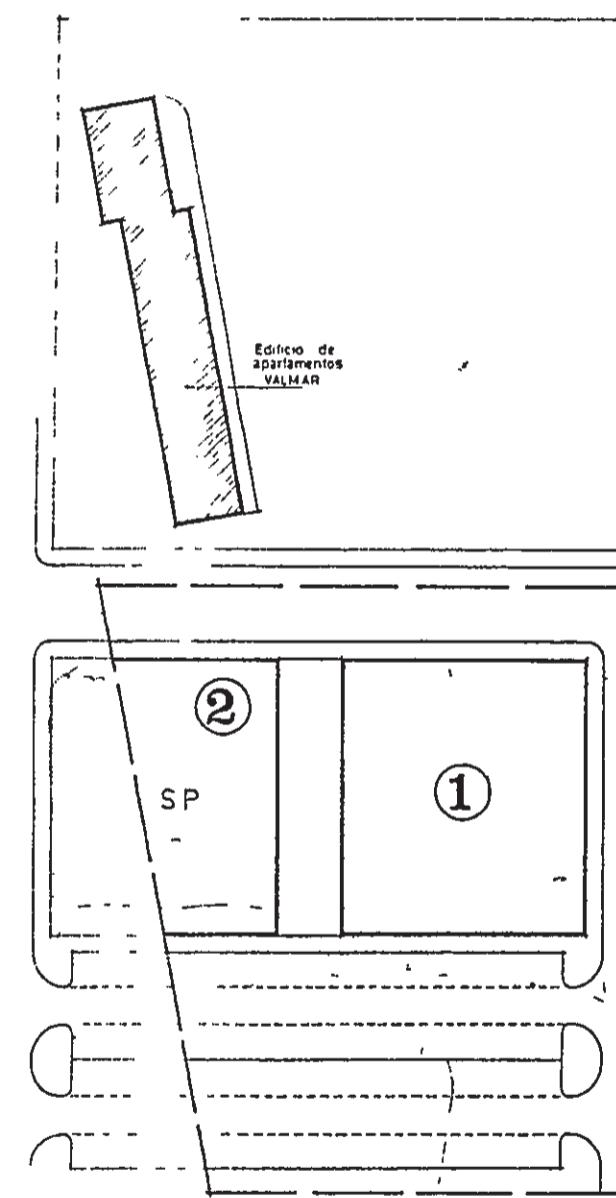
AYUNTAMIENTO DE VALENCIA

SECRETARÍA GENERAL

13 OCT 2003

9 MAR 2004

Valencia



Estudio volumetrico no vinculante