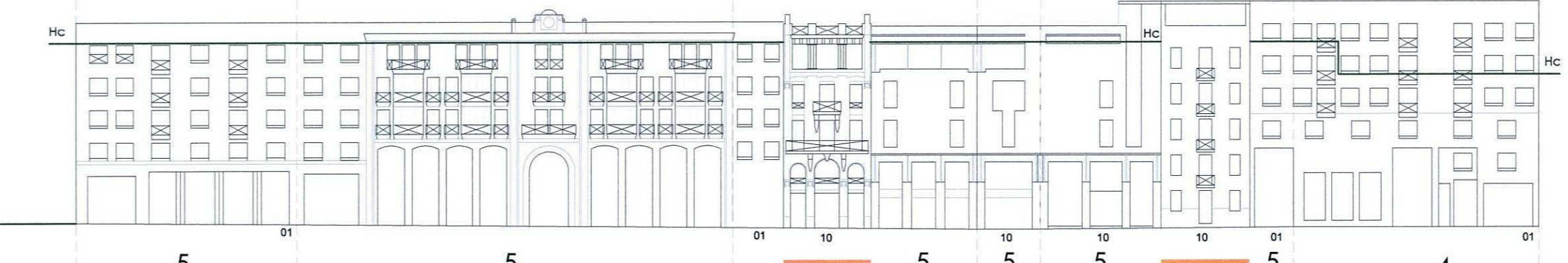


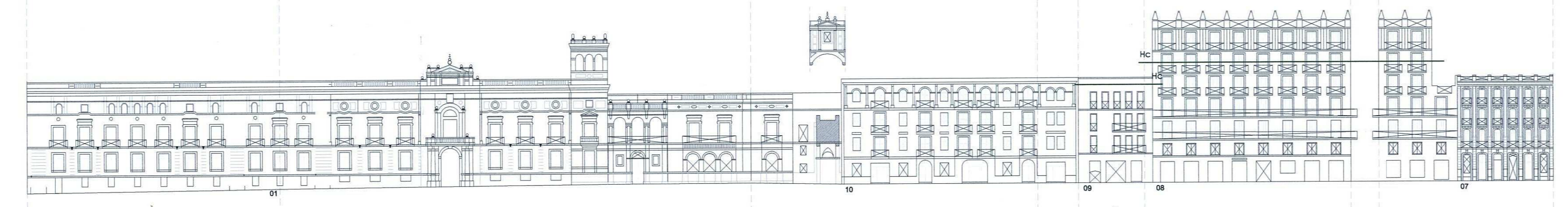
MANZANA 3921 PLZ DE LA VIRGEN PASAJE/EMPLAZAMIENTO OLIVOS CU DE LA LIRA PLZ CORE DE LA MARE DE DEU



MANZANA 3926 CU BARCELONA PLZ DE LA ALONIA PLZ DE LA VIRGEN CU DEL MACIZO PLZ DE LA RINA



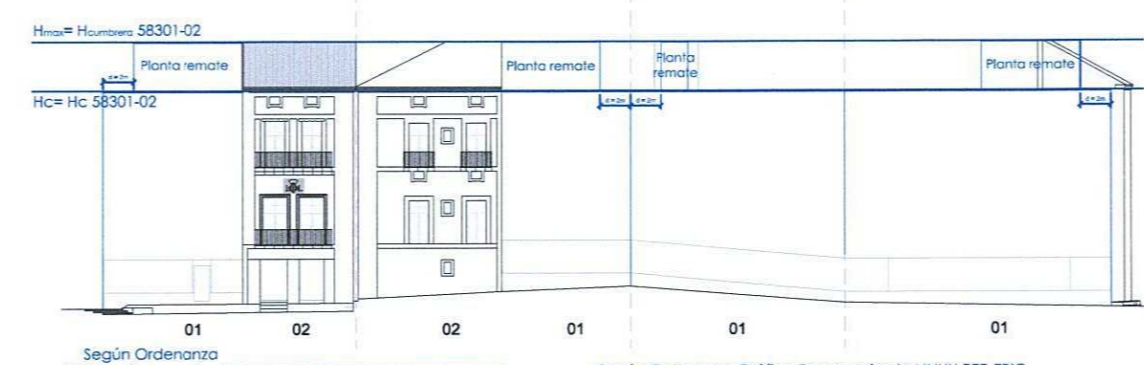
MANZANA 3922 CU CABALLEROS PLZ DE LA RINA CU DEL MAR CU CARCEL DE SAN VICENTE



MANZANA 3928 CU AVILAÑAS CU DEL PALAU CU BARCELONA CU CABALLEROS



MANZANA 3929 C/ORDENADORES C/ORDENADORA PLAZA DE LA RINA C/ORDENADORES



MANZANA 3930 CU CABALLEROS CU DEL PALAU CU BARCELONA CU CABALLEROS



MANZANA 3932 C/ORDENADORES C/ORDENADORA PLAZA DE LA RINA C/ORDENADORES



MANZANA 3934 PLAZA DE LA VIRGEN C/ORDENADORES C/ORDENADORA PLAZA DE LA RINA C/ORDENADORES



MANZANA 3931 C/ORDENADORES C/ORDENADORA PLAZA DE LA RINA C/ORDENADORES



MANZANA 3938 C/ORDENADORES C/ORDENADORA PLAZA DE LA RINA C/ORDENADORES



MANZANA 3933 C/ORDENADORES C/ORDENADORA PLAZA DE LA RINA C/ORDENADORES



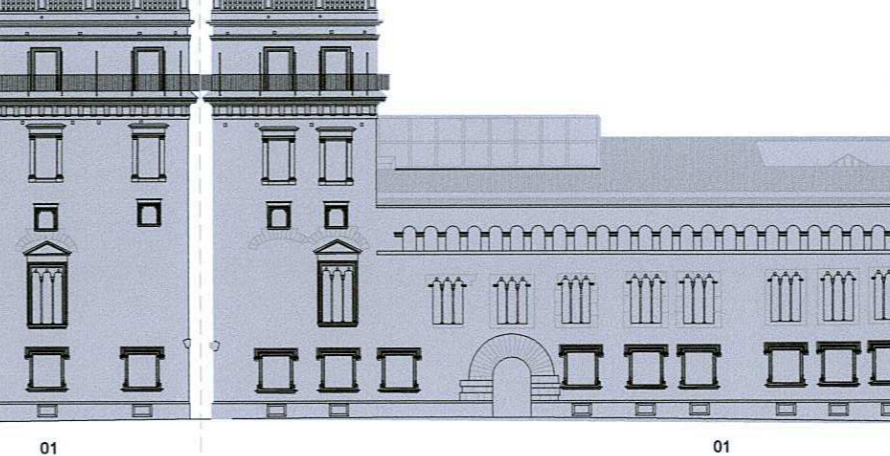
MANZANA 3933 C/ORDENADORES C/ORDENADORA PLAZA DE LA RINA C/ORDENADORES



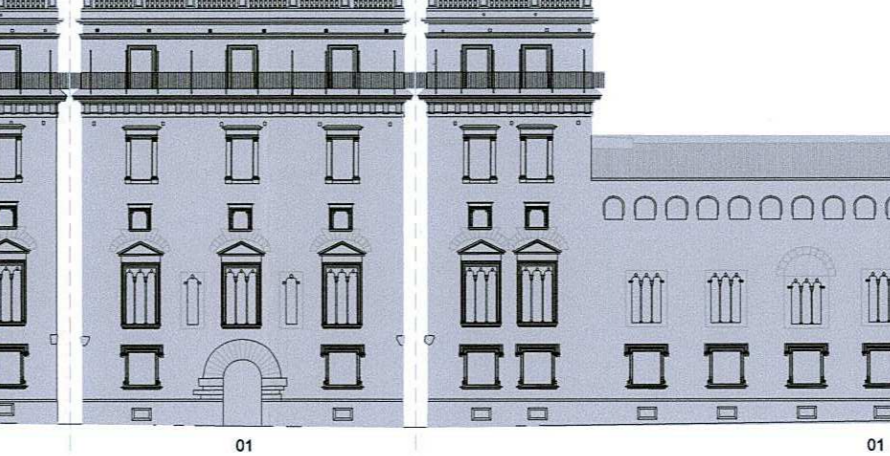
MANZANA 3933 C/ORDENADORES C/ORDENADORA PLAZA DE LA RINA C/ORDENADORES



MANZANA 3934 PLAZA DE LA VIRGEN C/ORDENADORES C/ORDENADORA PLAZA DE LA RINA C/ORDENADORES



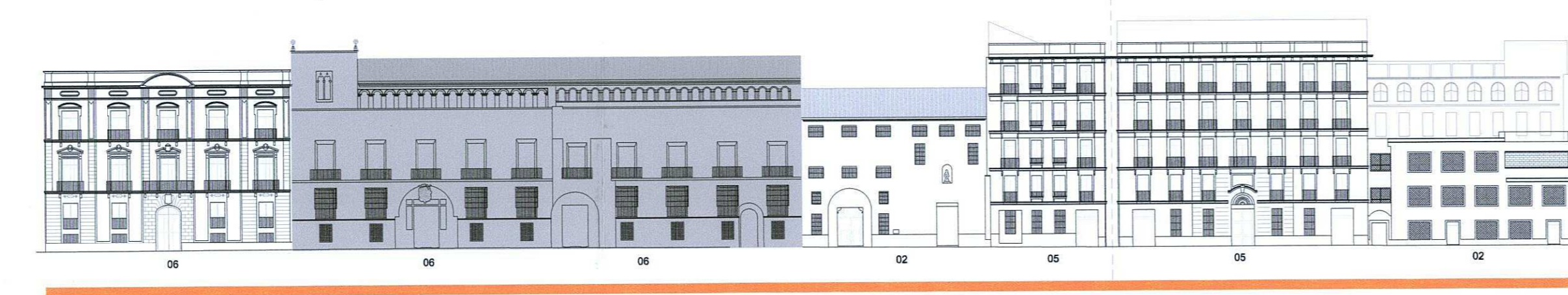
MANZANA 3934 PLAZA DE LA VIRGEN C/ORDENADORES C/ORDENADORA PLAZA DE LA RINA C/ORDENADORES



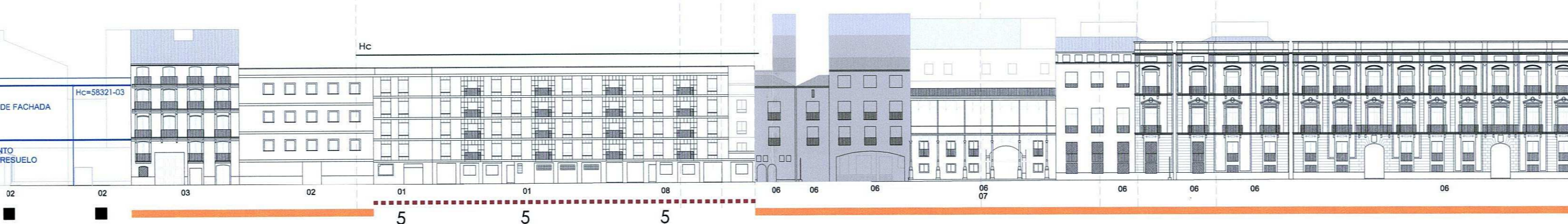
MANZANA 3934 PLAZA DE LA VIRGEN C/ORDENADORES C/ORDENADORA PLAZA DE LA RINA C/ORDENADORES



MANZANA 3932 C/ORDENADORES C/ORDENADORA PLAZA DE LA RINA C/ORDENADORES



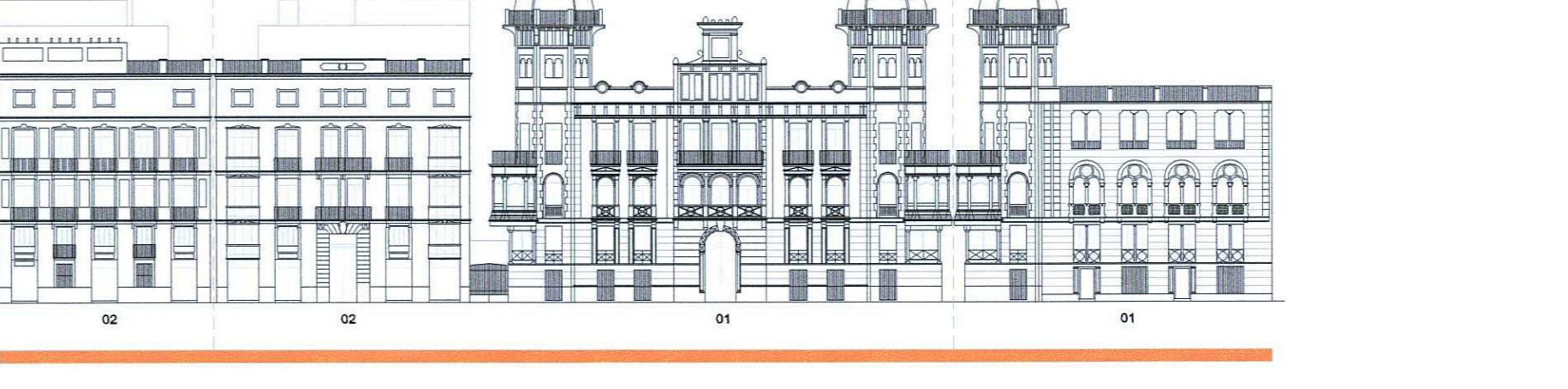
MANZANA 3921 PLAZA DE LA VIRGEN PASAJE/EMPLAZAMIENTO OLIVOS CU DE LA LIRA PLZ CORE DE LA MARE DE DEU



MANZANA 3921 PLAZA DE LA VIRGEN PASAJE/EMPLAZAMIENTO OLIVOS CU DE LA LIRA PLZ CORE DE LA MARE DE DEU



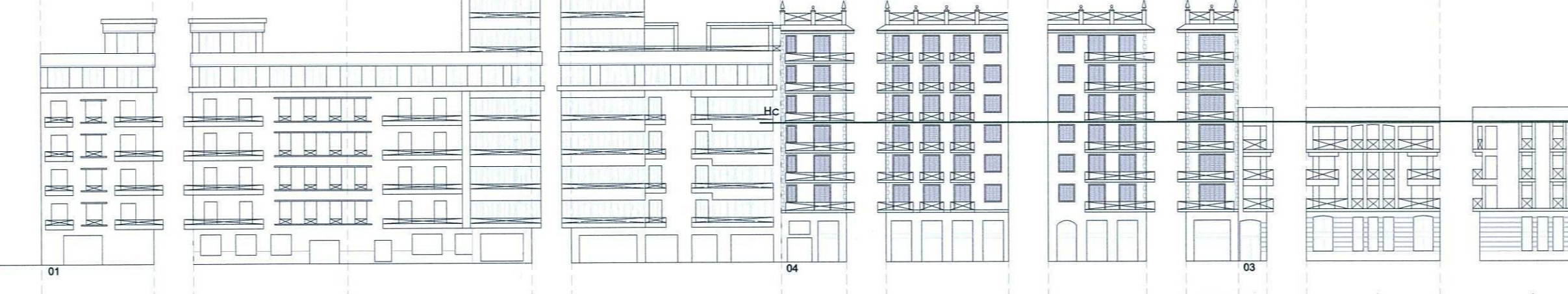
MANZANA 3921 PLAZA DE LA VIRGEN PASAJE/EMPLAZAMIENTO OLIVOS CU DE LA LIRA PLZ CORE DE LA MARE DE DEU



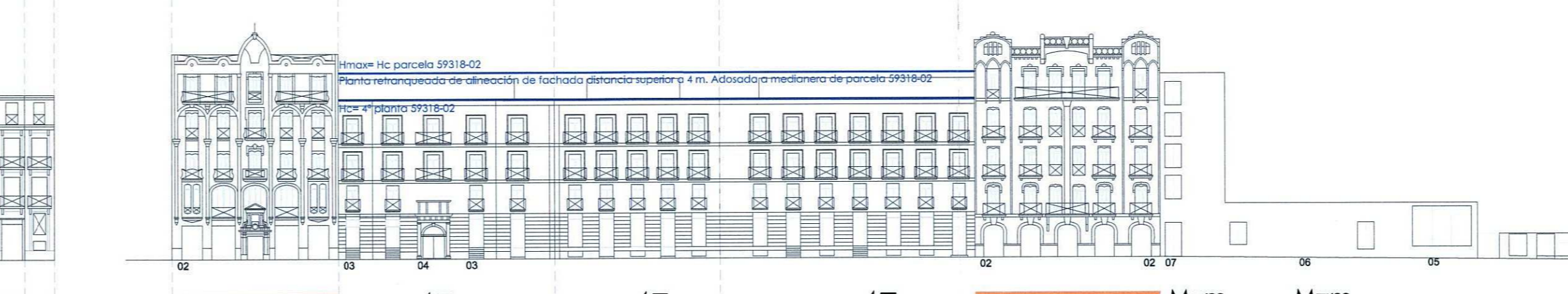
MANZANA 3921 PLAZA DE LA VIRGEN PASAJE/EMPLAZAMIENTO OLIVOS CU DE LA LIRA PLZ CORE DE LA MARE DE DEU



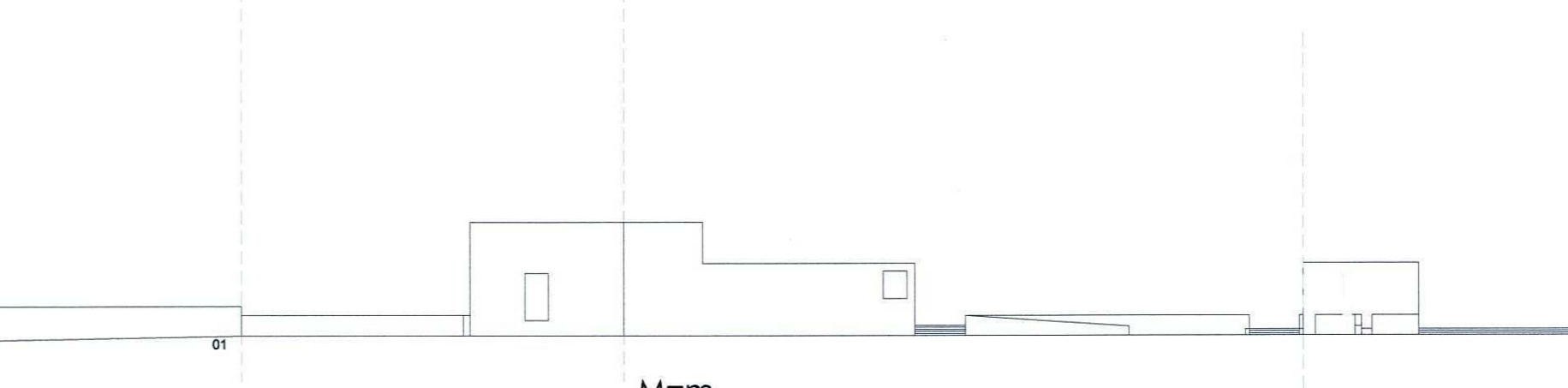
MANZANA 3922 CU CABALLEROS PLZ DE LA RINA CU DEL MAR CU CARCEL DE SAN VICENTE



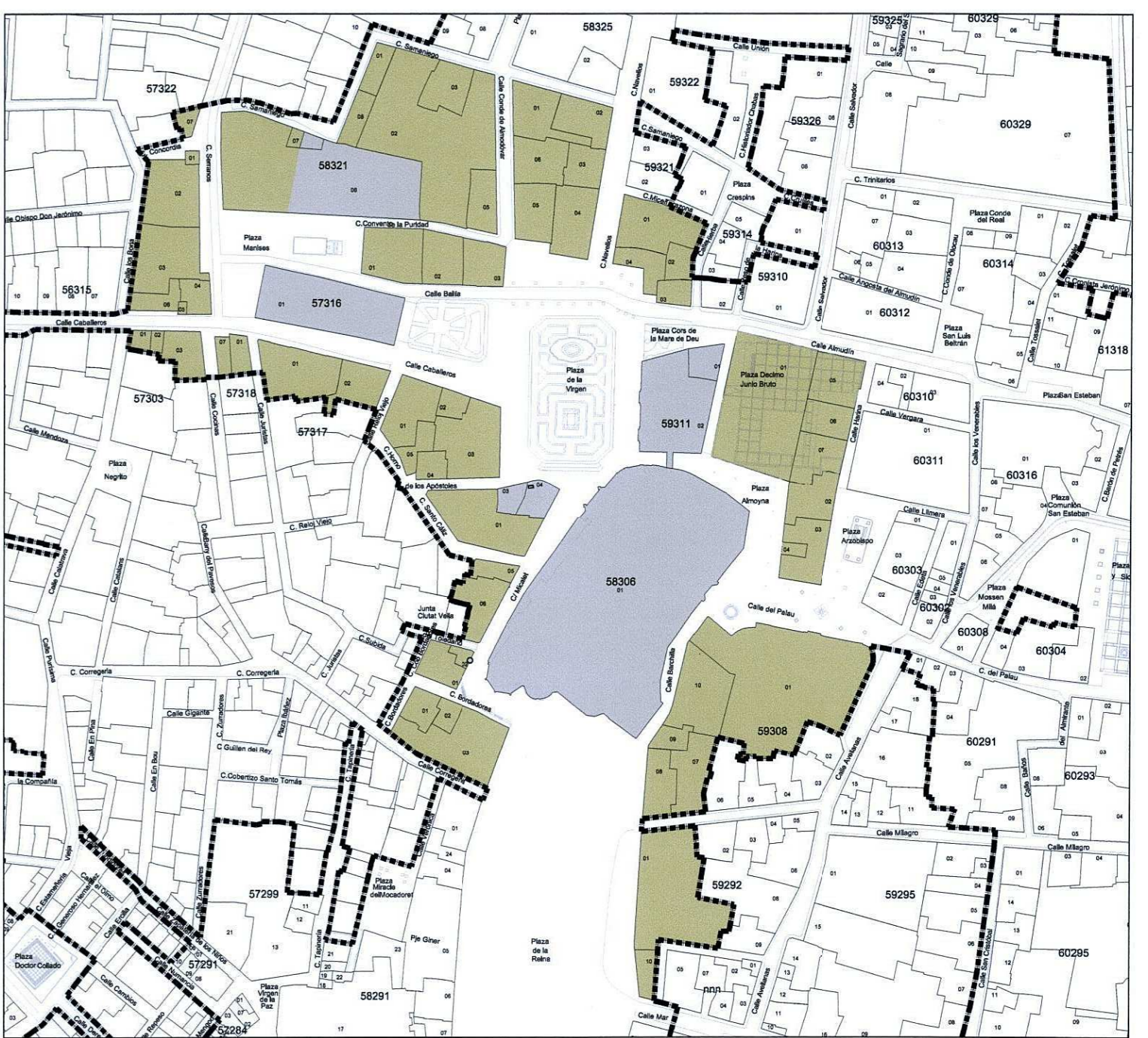
MANZANA 3926 CU BARCELONA PLZ DE LA ALONIA PLZ DE LA VIRGEN CU DEL MACIZO PLZ DE LA RINA



MANZANA 3922 CU CABALLEROS PLZ DE LA RINA CU DEL MAR CU CARCEL DE SAN VICENTE



MANZANA 3922 CU CABALLEROS PLZ DE LA RINA CU DEL MAR CU CARCEL DE SAN VICENTE



ORDENANZA GRAFICA
ALZADOS
Bien de interés cultural
Medianera con ordenanza pormenorizada.
Número de plantas permitido (incluida la planta baja)
Un asterisco indica que las condiciones propuestas deberán seguirse en caso de demolición o sustitución del edificio existente, el cual permanecerá transitoriamente dentro de ordenación.
Dos asteriscos indican que las condiciones propuestas deberán aplicarse en caso de demolición, sustitución o cambio de uso global o de categoría dentro del mismo uso del edificio existente, el cual permanecerá transitoriamente dentro de ordenación.
Altura de cornisa igual a la del edificio que sustituye
Número de plantas autorizado, altura de cornisa igual a la del edificio o elemento protegido con la misma letra

PROTECCIONES
Parcela con edificación protegida
Ejemplar arboreo protegido
Jardín protegido en parcela
RÉGIMEN FUERA DE ORDENACIÓN
Fuera de ordenación sustantivo
Fuera de ordenación diferido
Fuera de ordenación adjetivo
Uso fuera de ordenación
ALTURAS
Altura de cornisa
Altura planta baja
Altura planta baja + entresuelo

ORDENANZA PORMENORIZADA
Área o parcela con ordenanza pormenorizada (Ver NNUU del PEP-EBIC 06/07 y Planos de ordenanza gráfica)
Ordenanza pormenorizada
Altura de cornisa igual a la del edificio situado en la parcela catastral indicada
Altura de Planta baja igual a la del edificio situado en la parcela catastral indicada
Altura de Planta baja + entresuelo igual a la del edificio situado en la parcela catastral indicada

AYUNTAMIENTO DE VALENCIA
BERNARD DE CEJEDA DEL CENTRO HISTÓRICO
26 JUN 2015
REGISTRO D'ENTRADA
DILIGENCIA PARA HACER CONSTAR QUE ESTE DOCUMENTO HA SIDO APROBADO POR LA COMISION TERRITORIAL DE URBANISMO DE 29 DE ABRIL DE 2016, CON CARÁCTER PARCIAL, EXCEPTUANDO EL ÁMBITO DE LA MURALLA MUSULMANA QUE SE CORRESPONDE CON U.L.E. 6.7.4. Y 10 DELIMITADAS EN EL PERÍMETRO Y DE LAS NORMAS SUBSIDIARIAS.
Este documento fue aprobado provisionalmente por acuerdo plenario de 31 de octubre de 2014 e incorpora los documentos complementarios aprobados por acuerdo plenario de 30 de octubre de 2015, modificación de 16 de mayo de 2016, y de febrero de 2016 y decreto de 16 de mayo de 2016.
Fdo: Manuel Latorre Hernández

AYUNTAMIENTO DE VALENCIA
arquitecta directora
Inés Esteve Sebastián
equipo técnico
Casar - Montielinos - Moya
Comel - Garrigues abogados
PLANO DE ORDENACION
ORDENANZA GRAFICA
0-10
Oct 2013
Mod Jul 2014
1/500