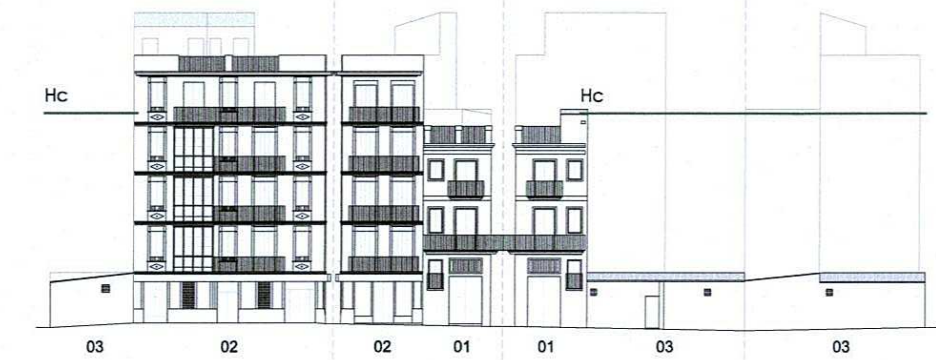
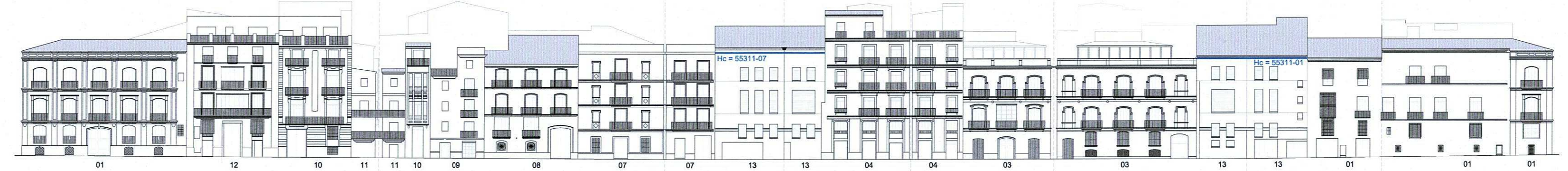




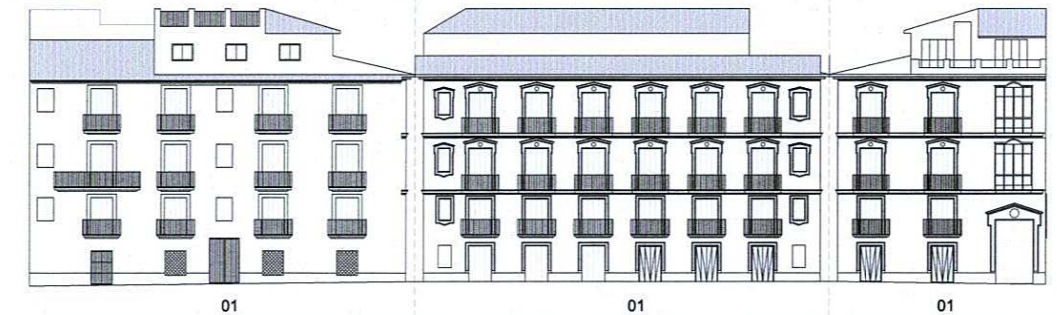
MANZANA 55301
C/CALDERERS



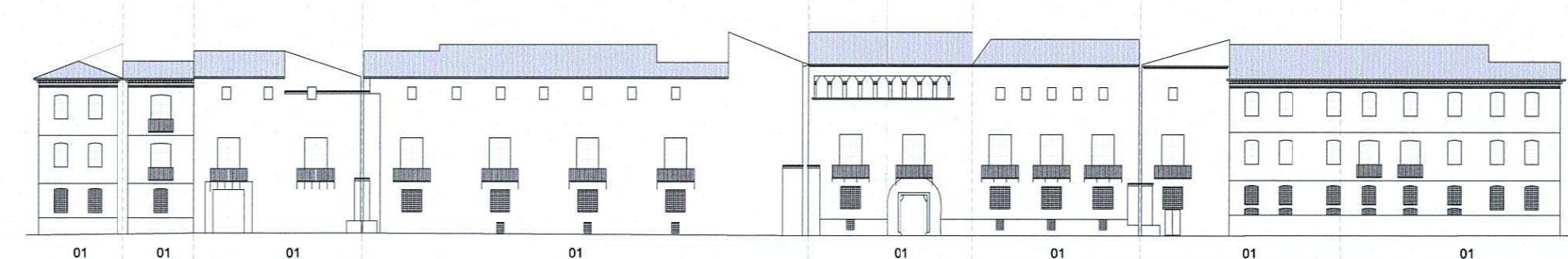
MANZANA 54317
PLAZA DEL ESPARTO C/CABALLEROS PLAZA DEL TOSSAL C/CALDERERS



MANZANA 55311
C/CABALLEROS PLAZA DEL ESPARTO PLAZA DEL MARQUÉS DE BUSIANOS PLAZA HORNO S.NICOLÁS PLAZA SAN NICOLÁS C/ABADIA SAN NICOLÁS



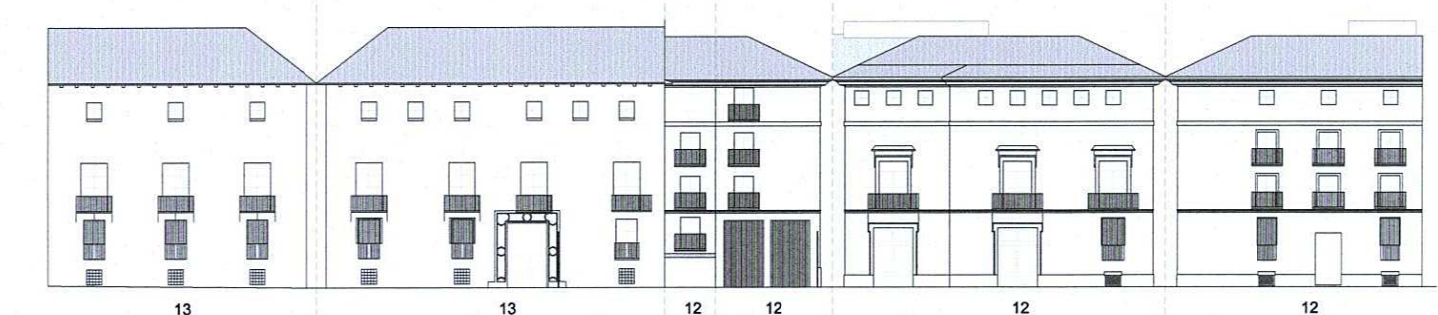
MANZANA 55309
C/ EN ROCA PLAZA SAN NICOLÁS PLAZA HORNO DE S. NICOLÁS



MANZANA 55306
PLAZA SAN NICOLÁS C/ EN ROCA C/ CADIRERS C/ MARSELLA



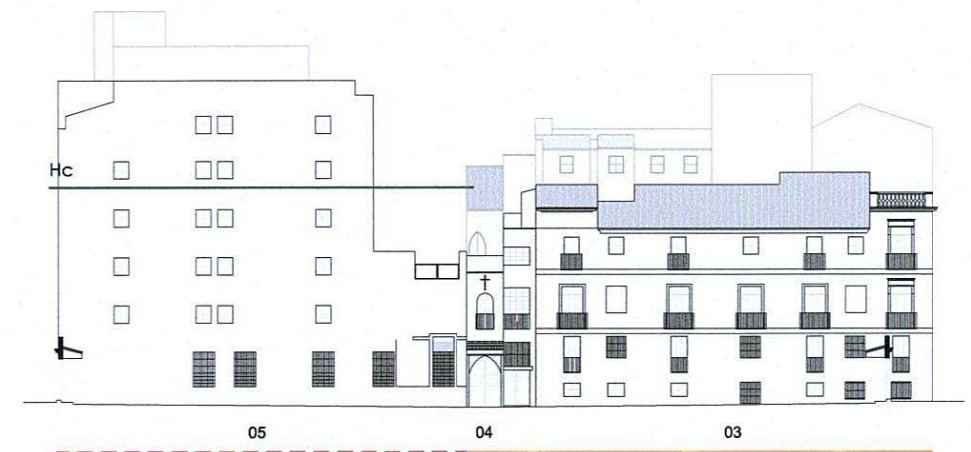
MANZANA 56309
PLAZA DEL CORREO VIEJO C/ MARSELLA



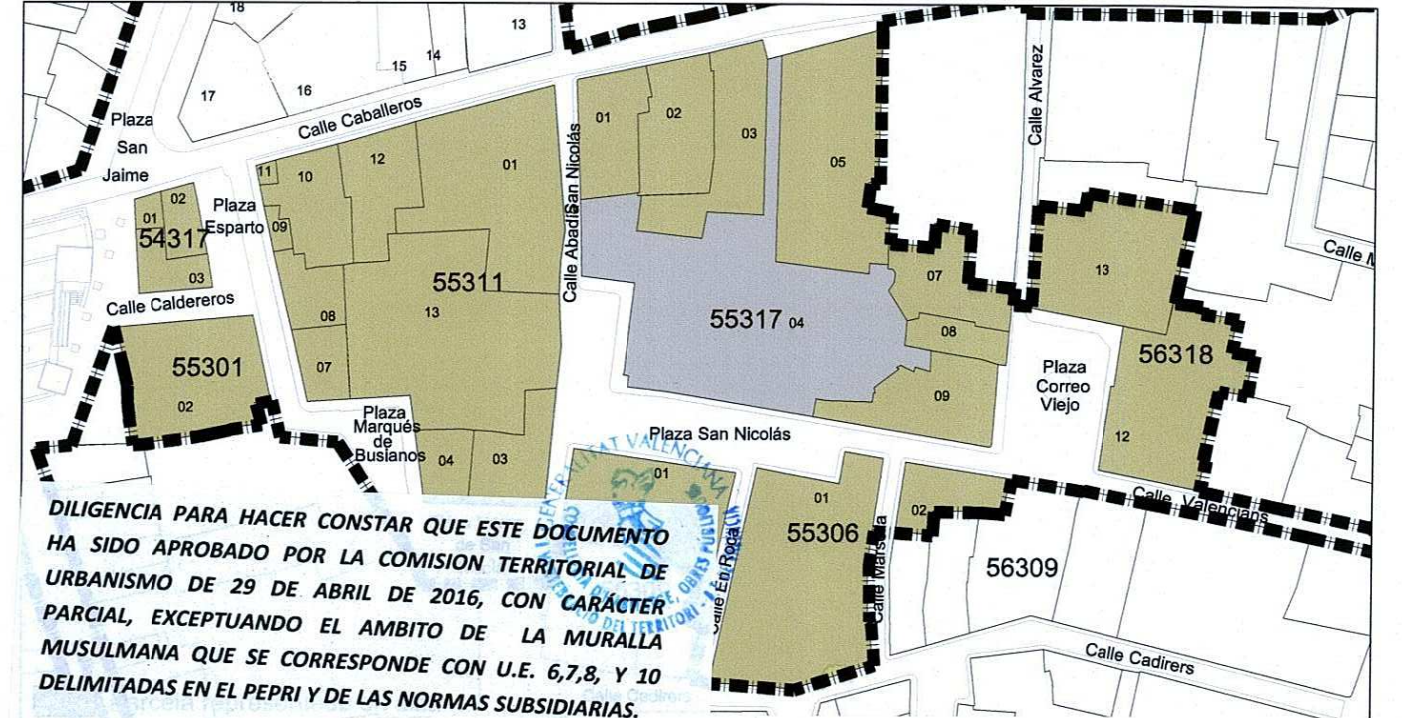
MANZANA 56318
C/ ÁLVAREZ PLAZA DEL CORREO VIEJO C/ VALENCIANS



MANZANA 55317
PLAZA DEL CORREO VIEJO C/ ÁLVAREZ C/ CABALLEROS C/ ABADIA DE SAN NICOLÁS PLAZA DE SAN NICOLÁS PLAZA DEL CORREO VIEJO



AZUCAT DE SAN NICOLÁS (CABALLEROS 37)



DILIGENCIA PARA HACER CONSTAR QUE ESTE DOCUMENTO HA SIDO APROBADO POR LA COMISION TERRITORIAL DE URBANISMO DE 29 DE ABRIL DE 2016, CON CARÁCTER PARCIAL, EXCEPTUANDO EL AMBITO DE LA MURALLA MUSULMANA QUE SE CORRESPONDE CON U.E. 6,7,8, Y 10 DELIMITADAS EN EL PEPI Y DE LAS NORMAS SUBSIDIARIAS.

ORDENANZA GRÁFICA

- ALZADOS**
- Bien de interés cultural
 - Medianera con ordenanza pormenorizada.
 - Número de plantas permitido (incluida la planta baja)
 - 6* Un asterisco indica que las condiciones propuestas deberán seguirse en caso de demolición o sustitución del edificio existente, el cual permanece transitoriamente dentro de ordenación
 - 6** Dos asteriscos indican que las condiciones propuestas deberán aplicarse en caso de demolición, sustitución o cambio de uso global o de categoría dentro del mismo uso del edificio existente, el cual permanece transitoriamente dentro de ordenación
 - M=m Altura de cornisa igual a la del edificio que sustituye
 - 6a Número de plantas autorizado, altura de cornisa igual a la del edificio o elemento protegido con la misma letra
- PROTECCIONES**
- Parcela con edificación protegida
 - Ejemplar arboreo protegido
 - Jardín protegido en parcela
 - RÉGIMEN FUERA DE ORDENACIÓN
 - Fuera de ordenación sustantivo
 - Fuera de ordenación diferido
 - Fuera de ordenación adjetivo
 - Uso fuera de ordenación
- ALTURAS**
- Hc Altura de cornisa
 - Pb Altura planta baja
 - Pb+E Altura planta baja + entresuelo

ORDENANZA PORMENORIZADA

- Área o parcela con ordenanza pormenorizada (Ver NNUU del PEP-EBIC 06/07 y Planos de ordenanza gráfica)
- Ordenanza pormenorizada
- Hc (59244-03) Altura de cornisa igual a la del edificio situado en la parcela catastral indicada
- Pb (59244-03) Altura de Planta baja igual a la del edificio situado en la parcela catastral indicada
- Pb+E (59244-03) Altura de Planta baja + entresuelo igual a la del edificio situado en la parcela catastral indicada



26 GEN. 2015

Este documento fue aprobado provisionalmente por acuerdo plenario de 31 de octubre de 2014 e incorpora las documentaciones complementarias aprobadas por acuerdo plenario de 30 de octubre de 2015, resolución de alcaldía SM-462 de 8 de febrero de 2016 y decreto del concejal delegado de 16 de mayo de 2016.

El Secretario

Fdo.: Manuel Latorre Hernández

PLANO DE ORDENACIÓN

ORDENANZA GRÁFICA

