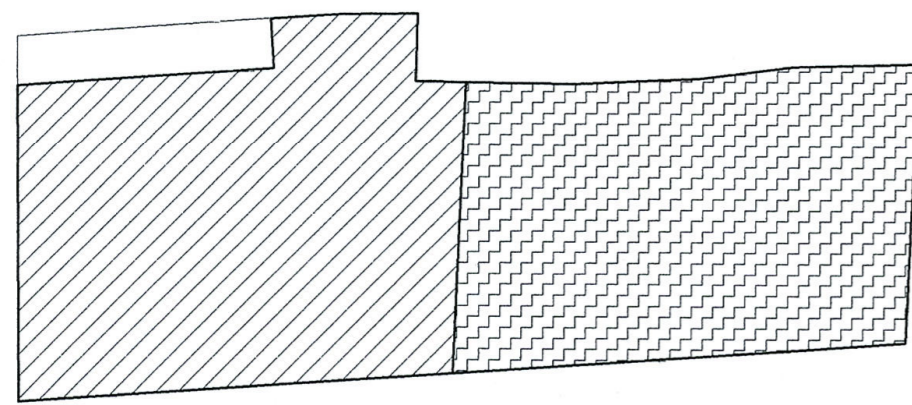
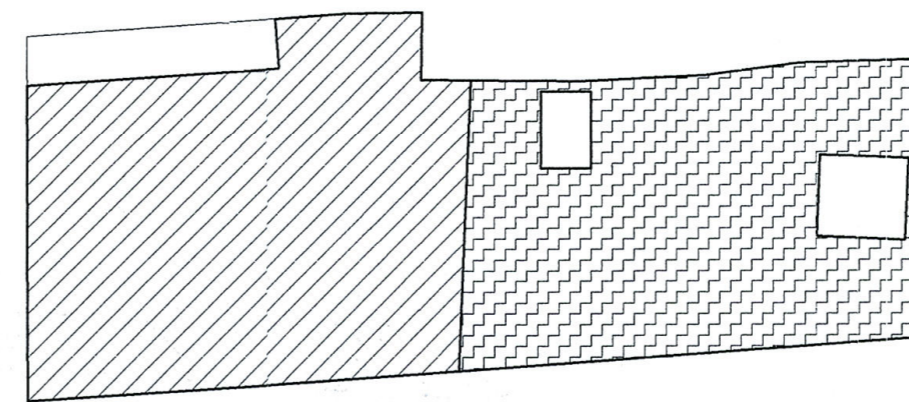


(A)

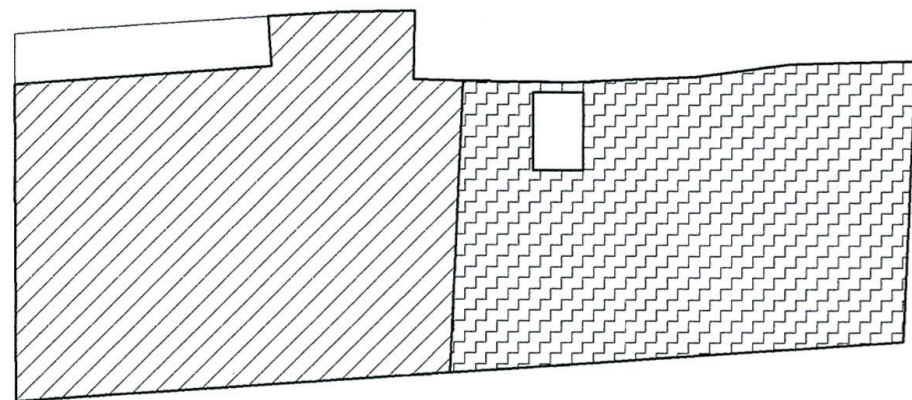
SUP. EDIFICABLE PLAN VIGENTE IV PLANTAS



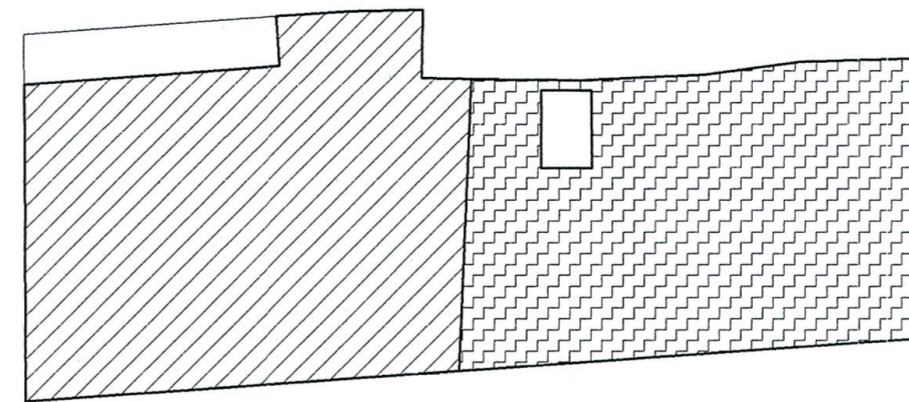
244,09 m² 212,92 m²
PLANTA BAJA



244,09 m² 194,40 m²
PL. PRIMERA



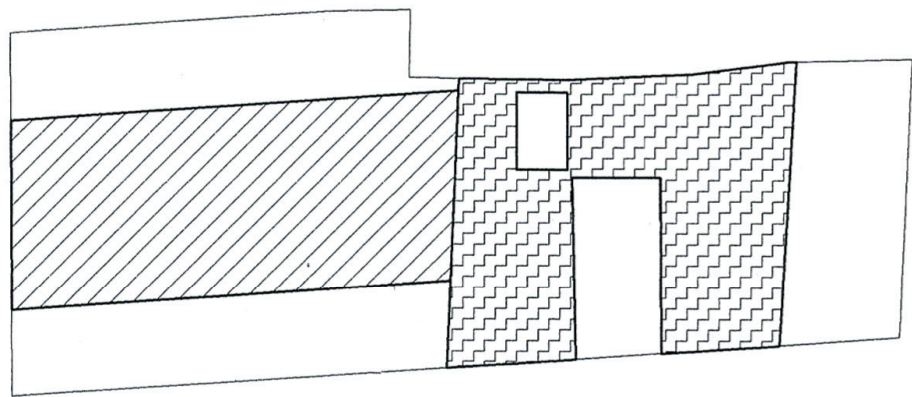
244,09 m² 206,42 m²
PL. SEGUNDA



244,09 m² 206,42 m²
PL. TERCERA

(B)

SUP. EDIFICABLE POR ENCIMA DE CORNISA, PLAN VIGENTE



139,96 m² 124,83 m²
PL. DESVAN PL. ATICO

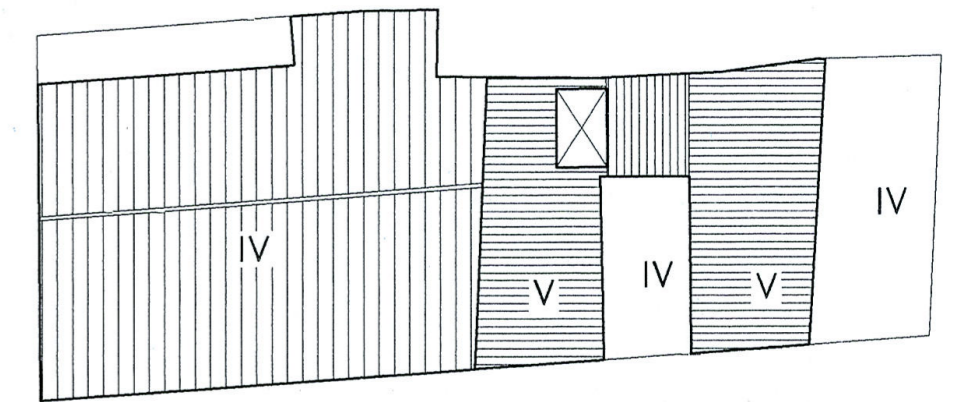
SUPERFICIE EDIFICABLE

SUPERFICIE (A) = 1.796,52

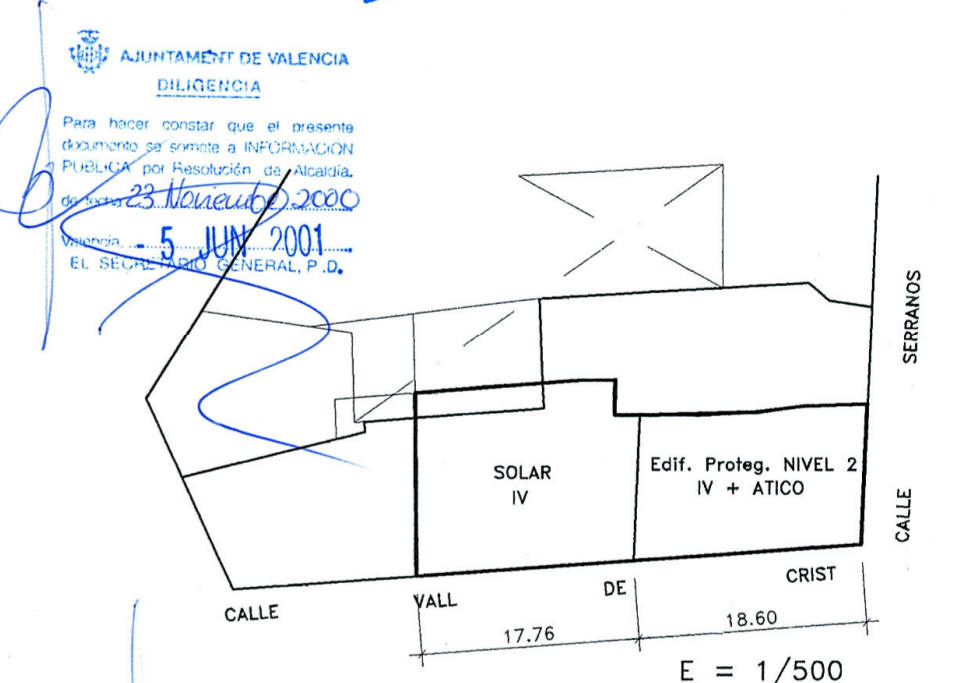
SUPERFICIE (B) = 264,79

TOTAL = 2.061,31 m²

VOLUMENES Y ALTURAS
(PLAN VIGENTE)



PLAN VIGENTE



El presente plano fue aprobado por el Ayuntamiento Pleno en sesión de 23 de Mayo de 2001.
Valencia, 5 JUN 2001
Secretario General, P.D.

ARQUITECTOS: FRANCISCO ROZAS FUSTER JAVIER MARTINEZ DE SAN VICENTE RULLO	PROYECTO ESTUDIO DE DETALLE 11 VIVIENDAS, LOCALES Y GARAJE EN PLANTA BAJA	
	PROMOTOR: BOLSERÍA 14-16, S.L.	REFERENCIA: 277
	SITUACION: VALENCIA c./ Serranos, 21 - c./ Vall de Crist	FECHA: JULIO-00
	NOMBRE DEL PLANO: -INFORMACION- PLANEAMIENTO VIGENTE ESQUEMAS DE SUPERFICIES EDIFICABLES Y VOLUMETRIA	
		ESCALA: 1:250 N° PLANO: 1-2