

ANEXO I

Cuadros resumen de características

Modificación de la Ordenación Pormenorizada del P.G.: "Centro Comercial Levante Unión"

CUADRO RESUMEN PARÁMETROS PROPUESTA DE MODIFICACIÓN												
Áreas de Computabilidad de la edificabilidad	Forma de Computar la edificabilidad	Planta Baja		Planta Primera		Planta Segunda		Planta 3ª a 9ª (1)		Planta 10ª		TOTAL EDIFICIO computable m²
		Superficie en planta m²	computable m²	Superficie en planta m²	computable m²	Superficie en planta m²	computable m²	Superficie total m²	computable m²	Superficie total m²	computable m²	
Huecos abiertos sobre plantas inferiores	0,00%	525,04	0,00	1.552,71	0,00	4.497,07	0,00	0,00	0,00	0,00	0,00	0,00
Áreas de Circulación Abiertas y Porche en Planta Baja	0,00%	1.385,69	0,00	2.977,02	0,00	9.715,05	0,00	0,00	0,00	0,00	0,00	0,00
Áreas de Circulación Abiertas bajo forjados y escaleras	50,00%	1.451,12	725,56	0,00	0,00	0,00	0,00	0,00	0,00	0,00	0,00	725,56
Espacios y locales cerrados	100,00%	11.710,67	11.710,67	10.543,79	10.543,79	861,40	861,40	6.029,80	6.029,80	275,82	275,82	29.421,48
<b>Total por planta</b>		<b>15.073,52</b>	<b>12.436,23</b>	<b>15.073,52</b>	<b>10.543,79</b>	<b>15.073,52</b>	<b>861,40</b>	<b>6.029,80</b>	<b>6.029,80</b>	<b>275,82</b>	<b>275,82</b>	<b>30.147,04</b>

Nota: (1) Se refleja la suma total de la edificabilidad de las plantas 3ª a 9ª (ambas incluidas).

**VALENCIA NATURA PARK, S.L.**MODIFICACIÓN PUNTUAL DE LA ORDENACIÓN PORMENORIZADA  
DEL P.G.O.U. DE VALENCIA: "CENTRO COMERCIAL LEVANTE UNIÓN"**Modificación de la Ordenación Pormenorizada del P.G.: "Centro Comercial  
Levante Unión"****Comparativa de Edificabilidades Computables entre Plan Vigente con la  
Modificación Propuesta**

Planta	Plan Vigente	Modificación	Diferencia
	m <sup>2</sup> t	m <sup>2</sup> t	m <sup>2</sup> t
Baja	15.073,52	12.436,23	-2.637,29
1ª	15.073,52	10.543,79	-4.529,73
2ª	0,00	861,40	861,40
3ª	0,00	861,40	861,40
4ª	0,00	861,40	861,40
5ª	0,00	861,40	861,40
6ª	0,00	861,40	861,40
7ª	0,00	861,40	861,40
8ª	0,00	861,40	861,40
9ª	0,00	861,40	861,40
10ª	0,00	275,82	275,82
<b>TOTALES</b>	<b>30.147,04</b>	<b>30.147,04</b>	<b>0,00</b>

Modificación de la Ordenación Pormenorizada del P.G.: "Centro Comercial Levante Unión"

**DESGLOSE DE SUPERFICIES EDIFICABLES COMPUTABLES POR PLANTAS**

	A1	A2	A3	B*	TOTAL
	m <sup>2</sup>	m <sup>2</sup>	m <sup>2</sup>	m <sup>2</sup>	m <sup>2</sup>
<b>Baja</b>	<b>11.710,67</b>	<b>0,00</b>	<b>0,00</b>	<b>725,56</b>	<b>12.436,23</b>
<b>1ª</b>	<b>9.835,98</b>	<b>322,05</b>	<b>385,76</b>	<b>0,00</b>	<b>10.543,79</b>
<b>2ª</b>	<b>861,40</b>	<b>0,00</b>	<b>0,00</b>	<b>0,00</b>	<b>861,40</b>
<b>3ª</b>	<b>861,40</b>	<b>0,00</b>	<b>0,00</b>	<b>0,00</b>	<b>861,40</b>
<b>4ª</b>	<b>861,40</b>	<b>0,00</b>	<b>0,00</b>	<b>0,00</b>	<b>861,40</b>
<b>5ª</b>	<b>861,40</b>	<b>0,00</b>	<b>0,00</b>	<b>0,00</b>	<b>861,40</b>
<b>6ª</b>	<b>861,40</b>	<b>0,00</b>	<b>0,00</b>	<b>0,00</b>	<b>861,40</b>
<b>7ª</b>	<b>861,40</b>	<b>0,00</b>	<b>0,00</b>	<b>0,00</b>	<b>861,40</b>
<b>8ª</b>	<b>861,40</b>	<b>0,00</b>	<b>0,00</b>	<b>0,00</b>	<b>861,40</b>
<b>9ª</b>	<b>861,40</b>	<b>0,00</b>	<b>0,00</b>	<b>0,00</b>	<b>861,40</b>
<b>10ª</b>	<b>275,82</b>	<b>0,00</b>	<b>0,00</b>	<b>0,00</b>	<b>275,82</b>
	<b>28.713,67</b>	<b>322,05</b>	<b>385,76</b>	<b>725,56</b>	<b>30.147,04</b>

\* Se considera la totalidad de superficies computables al 50% en la planta.

## ANEXO II

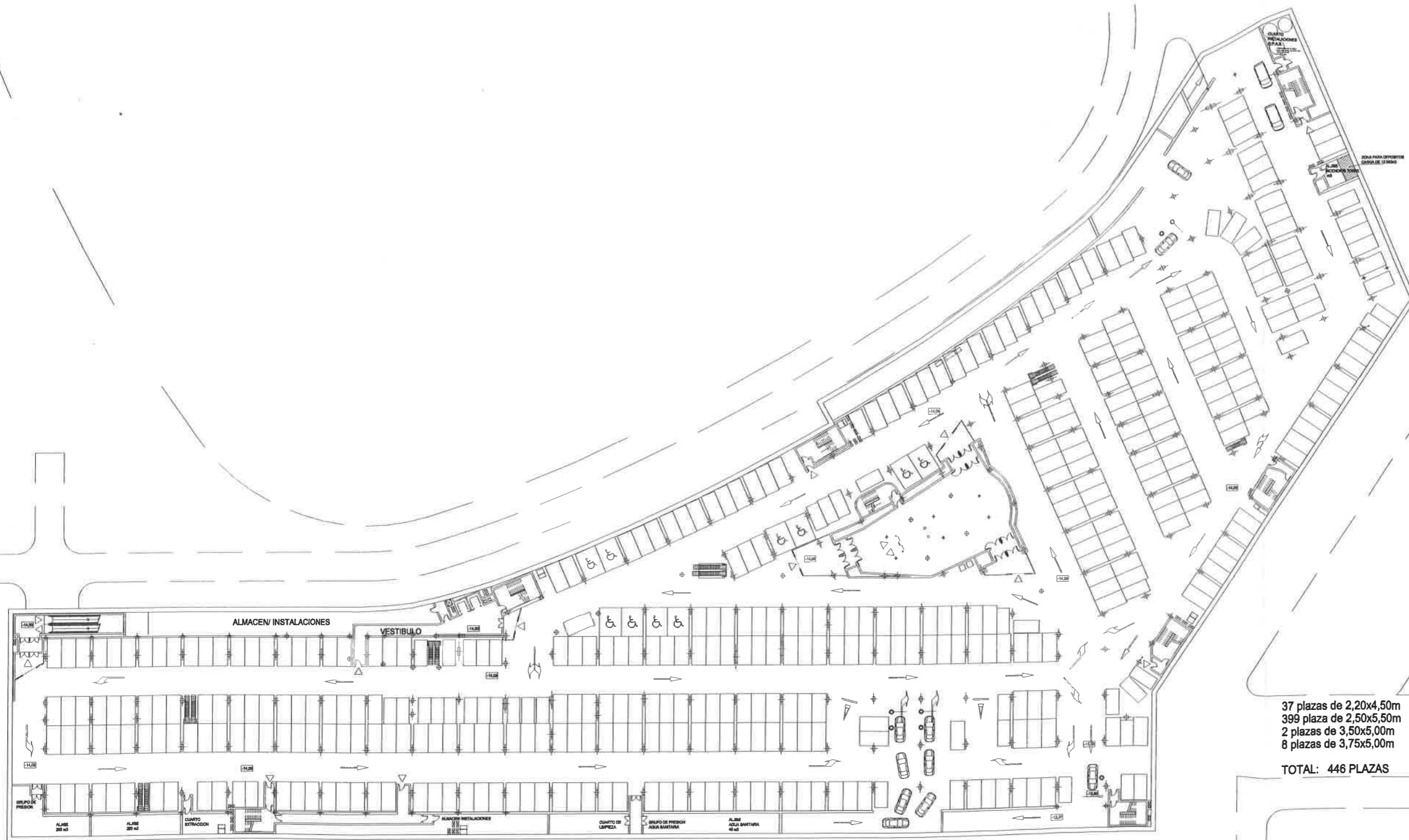
### Anteproyecto de Edificación del "Centro Comercial Levante Unión"

#### EDIFICACIÓN TERCIARIA

- Planta Sótano -3	E: 1:750
- Planta Sótano -2	E: 1:750
- Planta Sótano -1	E: 1:750
- Planta Semisótano	E: 1:750
- Planta Baja	E: 1:750
- Planta Primera	E: 1:750
- Planta Segunda	E: 1:750
- Plantas 3ª a 9ª	E: 1:750
- Secciones y Alzados	E: 1:750

#### APARCAMIENTO SUBTERRÁNEO

- Planta Sótano -2	E: 1:400
- Planta Sótano -1	E: 1:400
- Planta de accesos	E: 1:400
- Secciones	E: 1:400

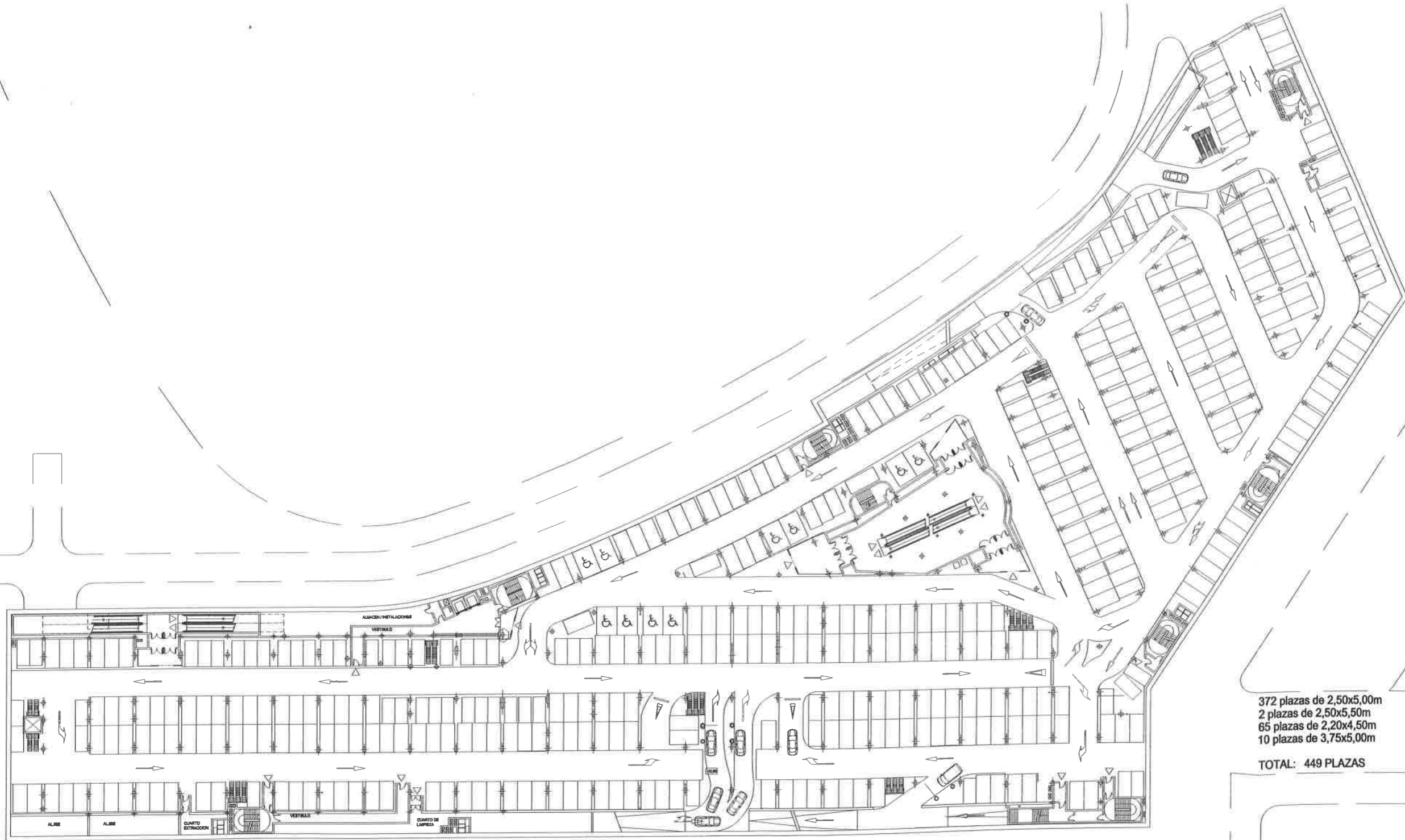


37 plazas de 2,20x4,50m  
 399 plaza de 2,50x5,50m  
 2 plazas de 3,50x5,00m  
 8 plazas de 3,75x5,00m

TOTAL: 446 PLAZAS

ANTEPROYECTO DE CENTRO  
 COMERCIAL "LEVANTE UNIÓN"

PLANTA SÓTANO -3  
 ESCALA 1/750



372 plazas de 2,50x5,00m  
 2 plazas de 2,50x5,50m  
 65 plazas de 2,20x4,50m  
 10 plazas de 3,75x5,00m  
**TOTAL: 449 PLAZAS**

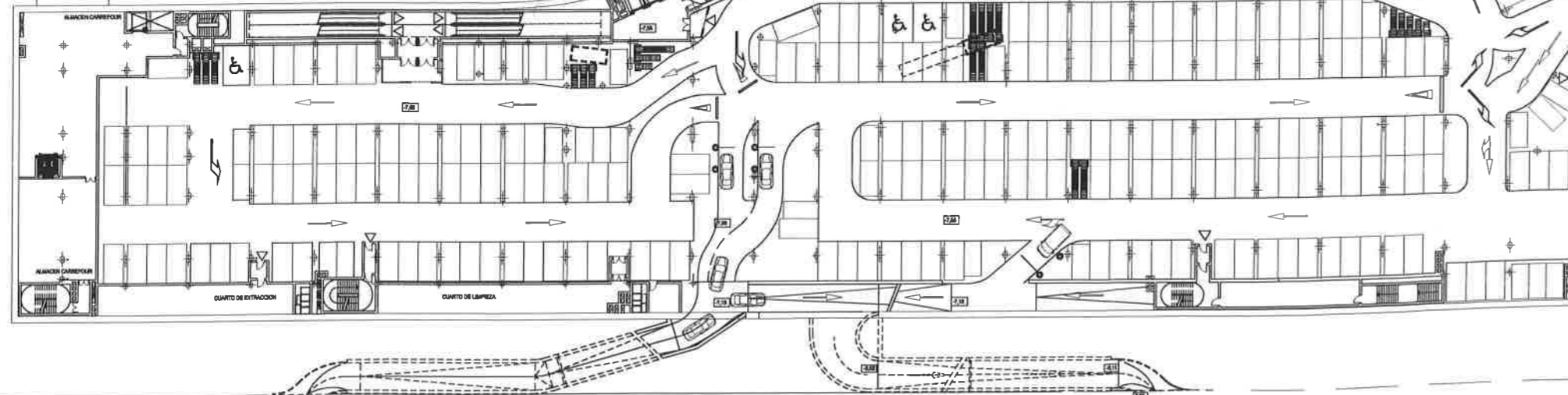
ANTEPROYECTO DE CENTRO  
 COMERCIAL "LEVANTE UNIÓN"

PLANTA SÓTANO -2  
 ESCALA 1/750

5 plazas de 2,50x5,00m  
136 plazas de 2,20x5,00m  
4 plazas de 3,75x5,00m  
1 plaza de 2,45x5,00m  
2 plazas de 220x450m

TOTAL: 148 PLAZAS  
4 plazas de moto

APARCAMIENTO EN SUBSUELO MUNICIPAL



355 plazas de 2,50x5,00  
42 plazas de 2,20x4,50m  
3 plazas de 2,50x5,50m  
8 plazas de 3,75x5,00m  
3 plazas de 3,50x5,00m  
TOTAL: 411 PLAZAS

ANTEPROYECTO DE CENTRO  
COMERCIAL "LEVANTE UNIÓN"

PLANTA SÓTANO -1  
ESCALA 1/750

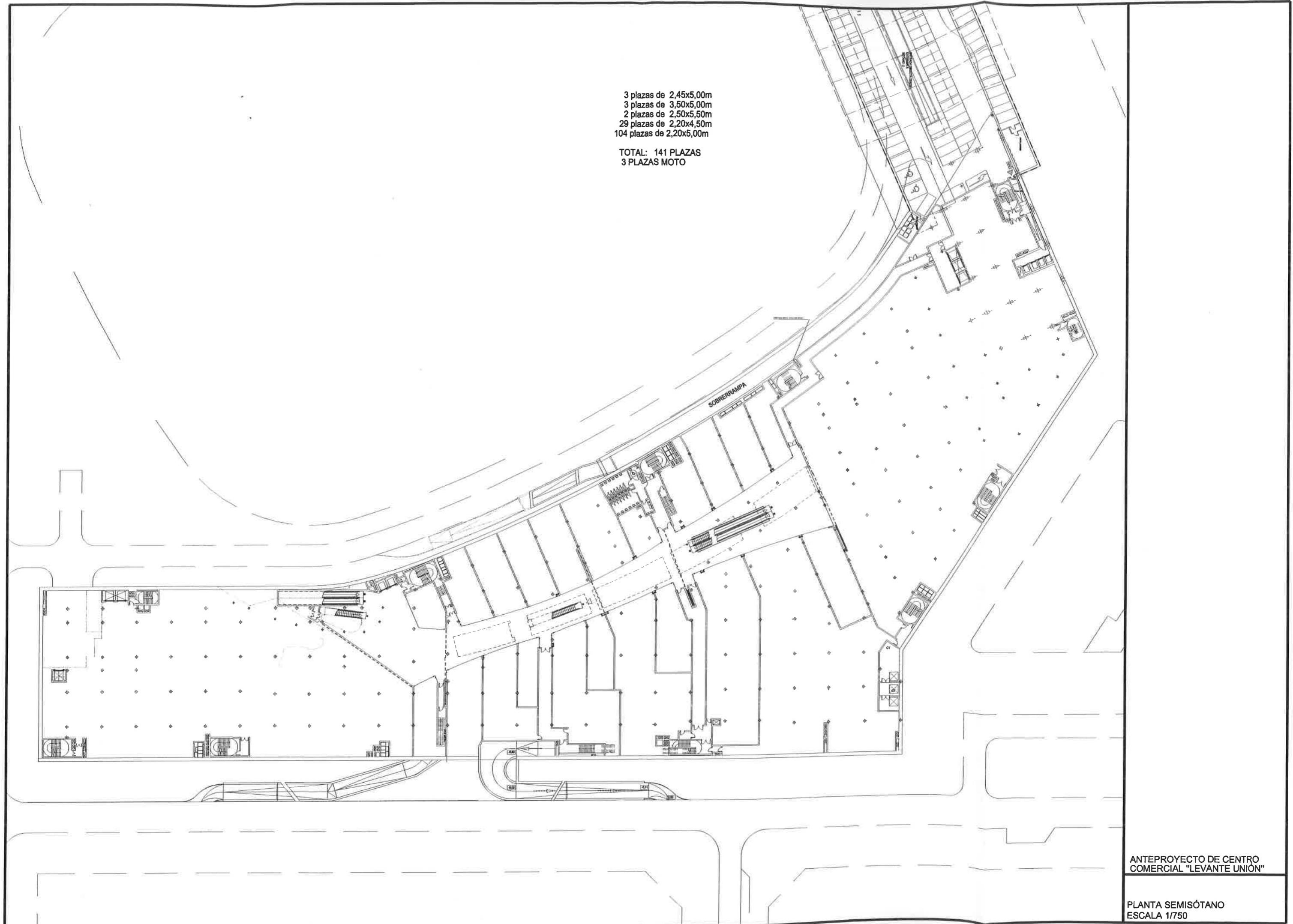
3 plazas de 2,45x5,00m  
3 plazas de 3,50x5,00m  
2 plazas de 2,50x5,50m  
29 plazas de 2,20x4,50m  
104 plazas de 2,20x5,00m

TOTAL: 141 PLAZAS  
3 PLAZAS MOTO

SOBERRAMPA

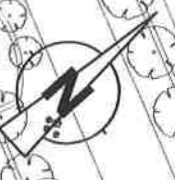
ANTEPROYECTO DE CENTRO  
COMERCIAL "LEVANTE UNIÓN"

PLANTA SEMISÓTANO  
ESCALA 1/750



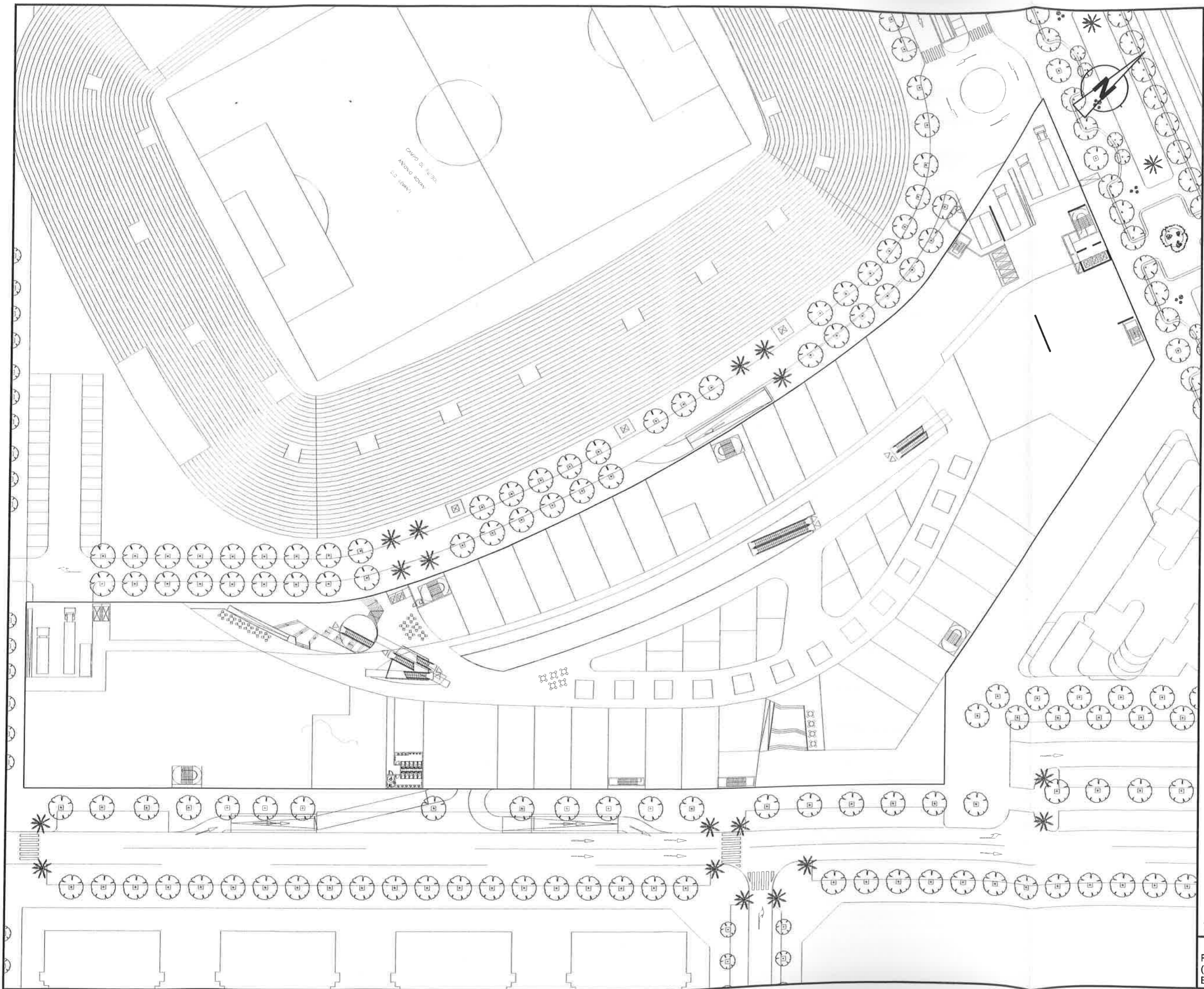


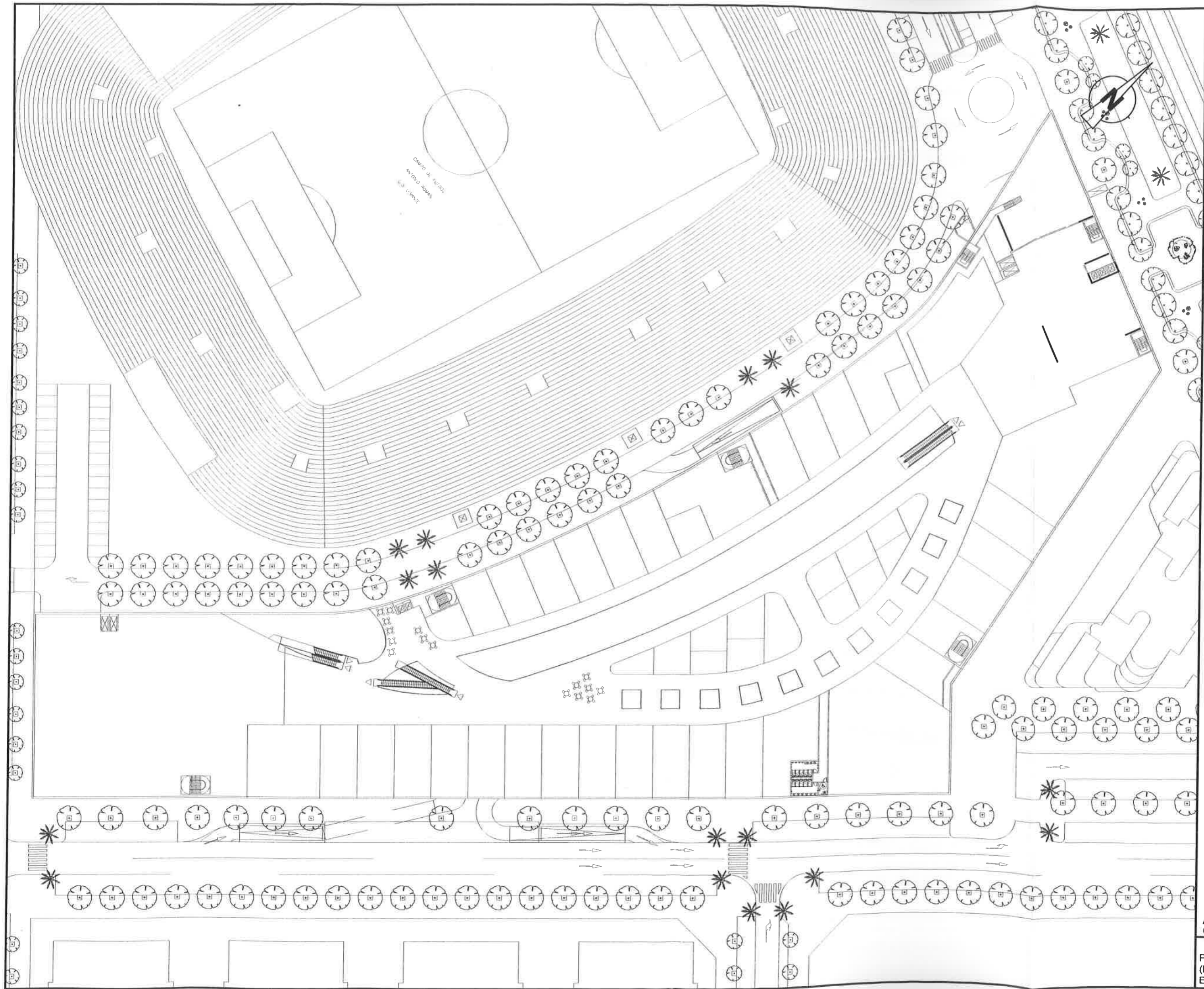
CALVO DE HEJRA  
ANTONIO ROMAN  
C.D. 48401



ANTEPROYECTO DE CENTRO  
COMERCIAL "LEVANTE UNIÓN"

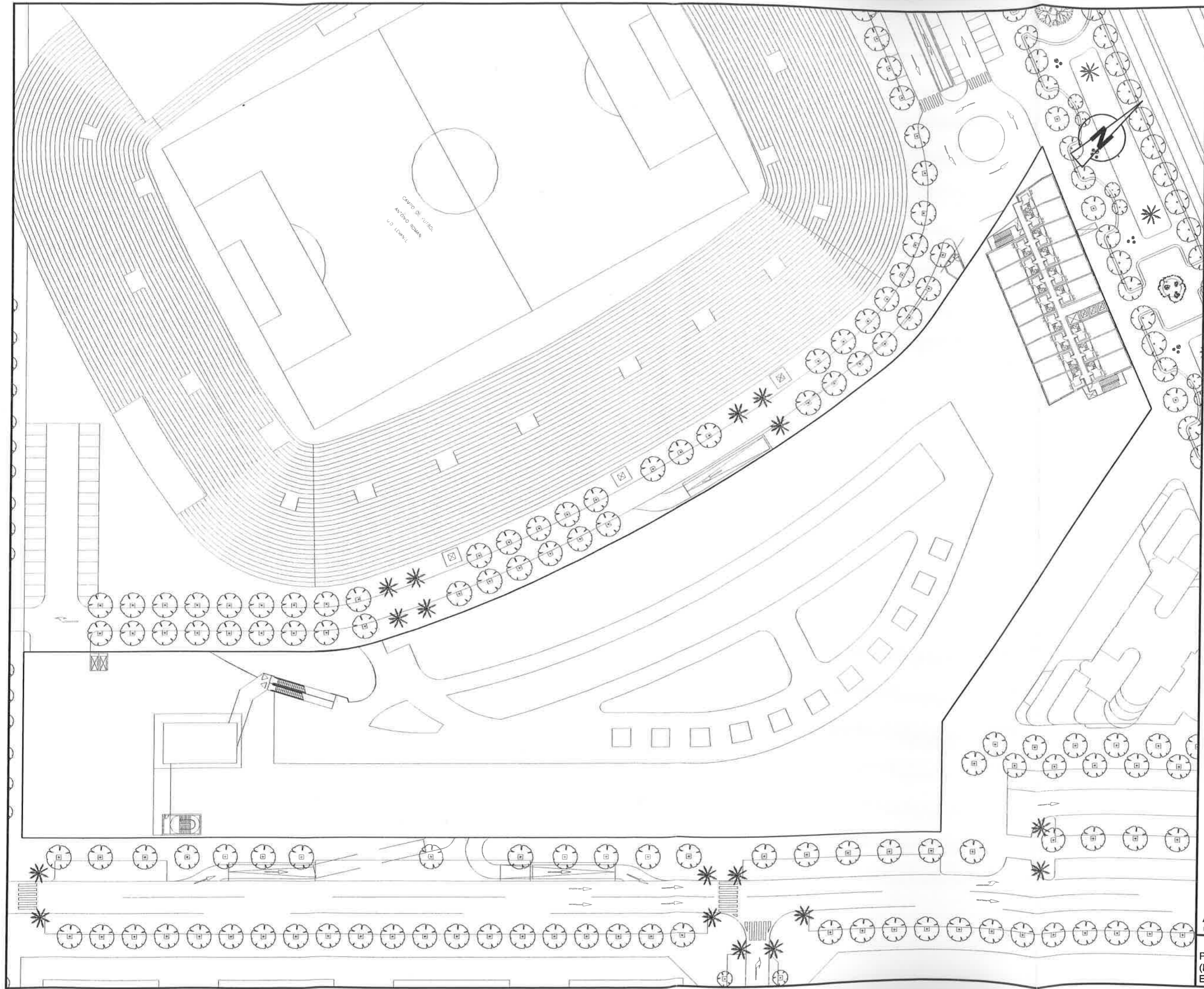
PLANTA BAJA  
(NIVEL + 1,50 m)  
ESCALA 1/750





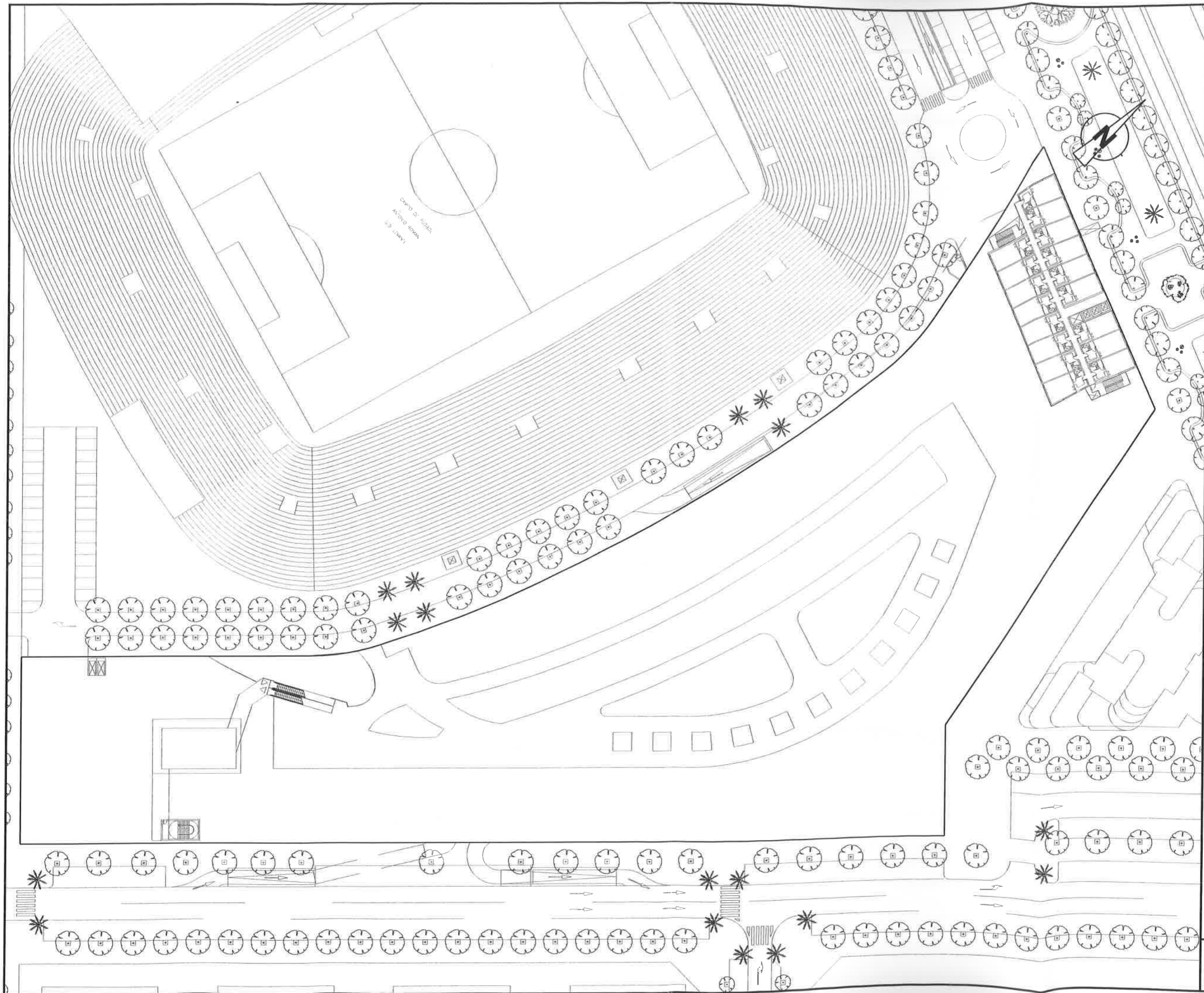
ANTEPROYECTO DE CENTRO  
COMERCIAL "LEVANTE UNIÓN"

PLANTA PRIMERA  
(NIVEL +7,00 m)  
ESCALA 1/750



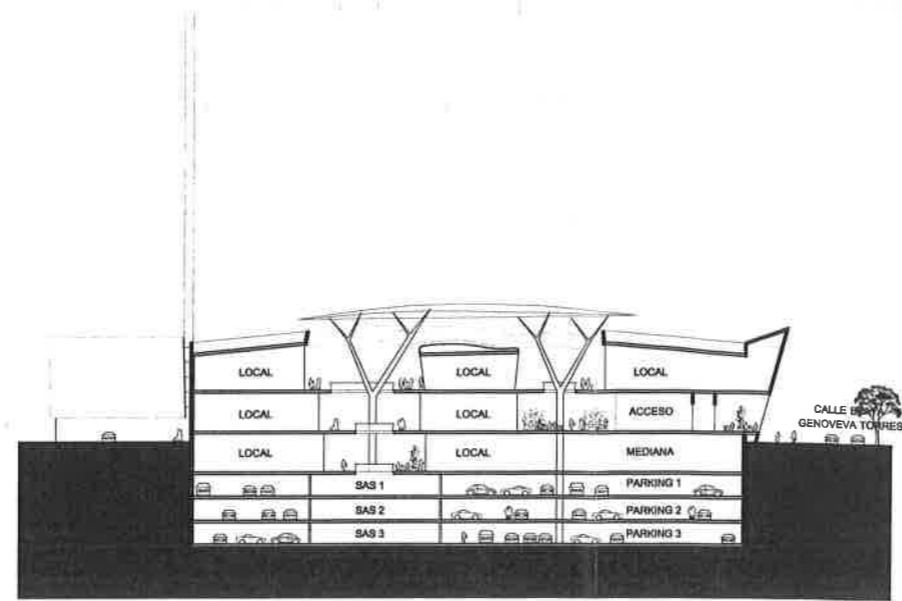
ANTEPROYECTO DE CENTRO  
COMERCIAL "LEVANTE UNIÓN"

PLANTA SEGUNDA  
(NIVEL + 12,50 m)  
ESCALA 1/750

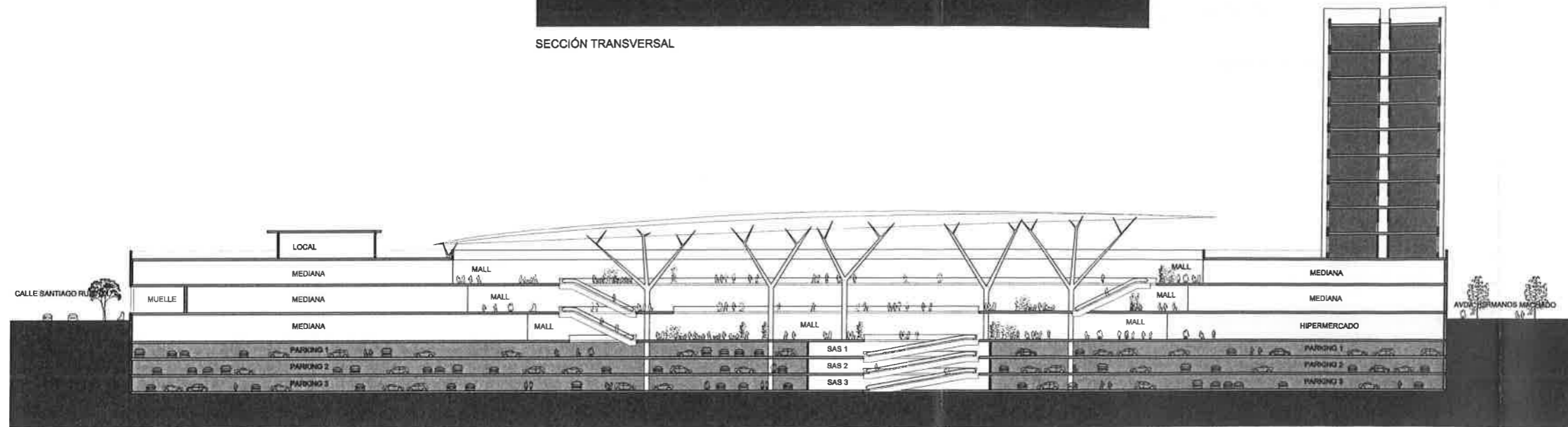


ANTEPROYECTO DE CENTRO  
COMERCIAL "LEVANTE UNIÓN"

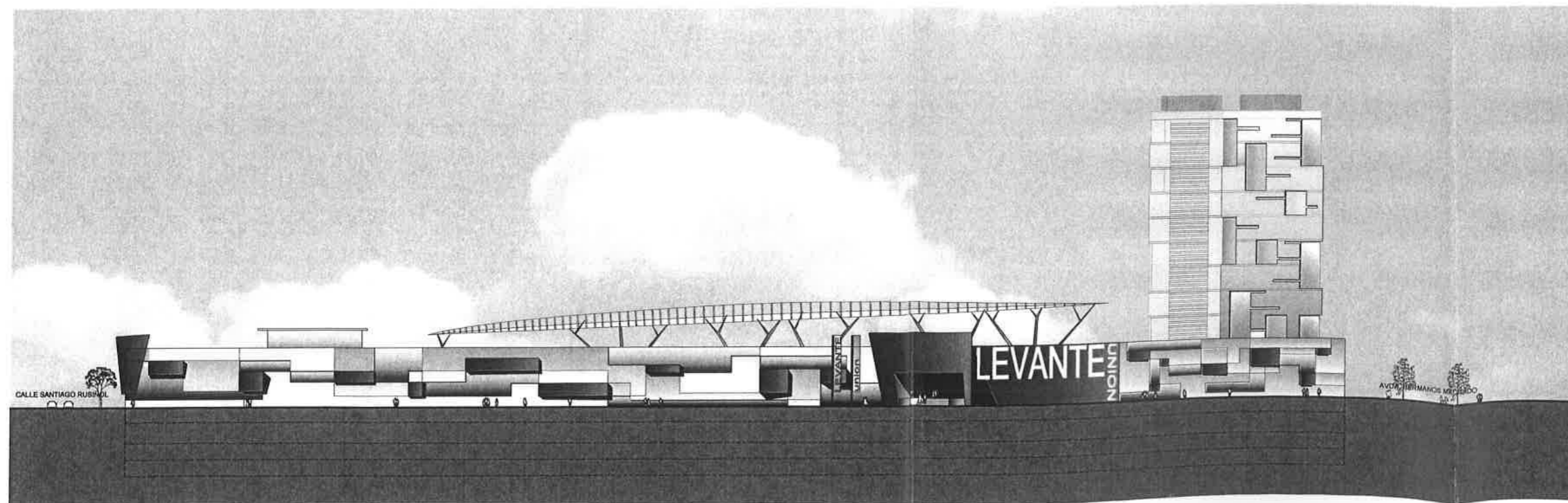
PLANTAS 3ª A 10ª  
ESCALA 1/750



SECCIÓN TRANSVERSAL



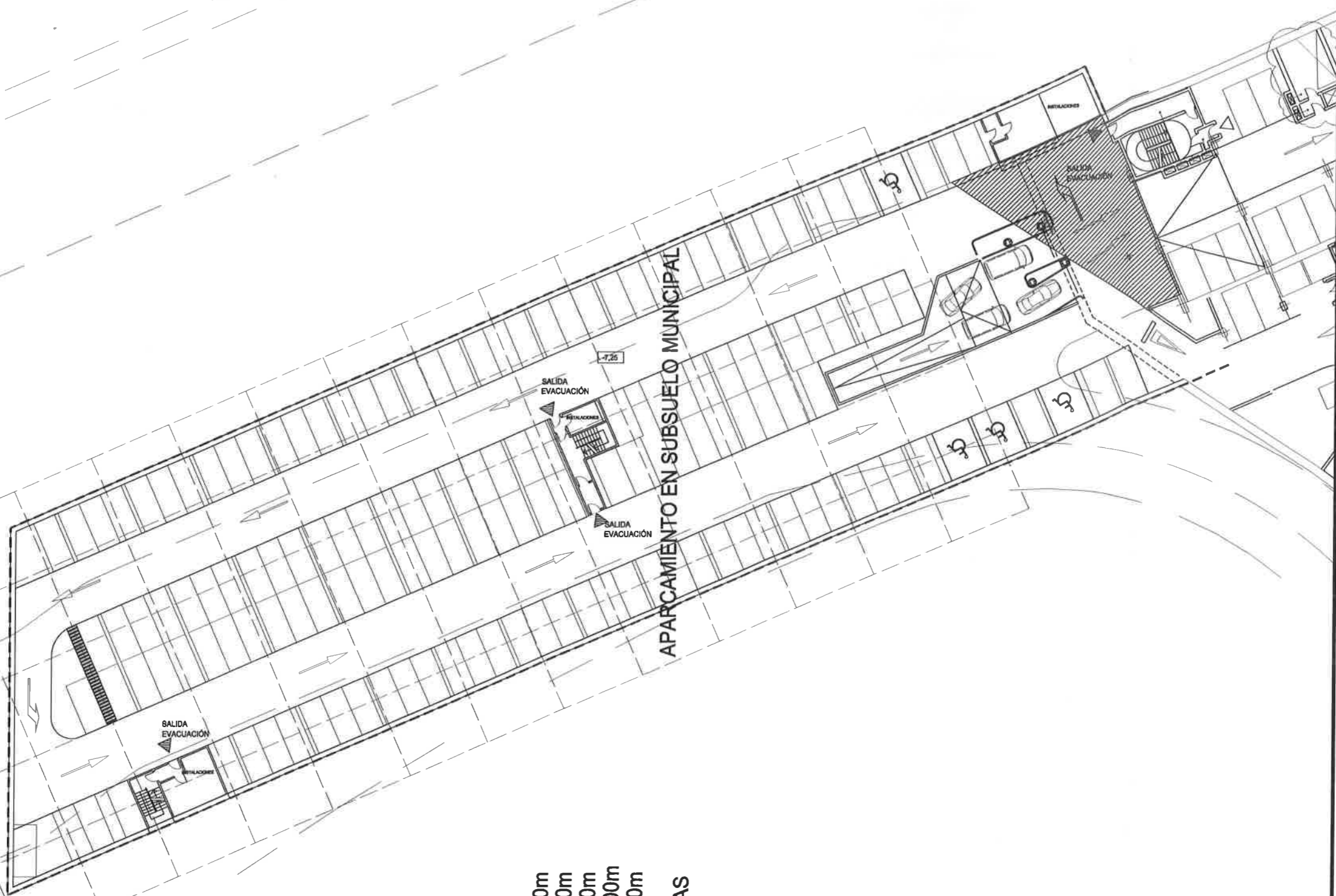
SECCIÓN LONGITUDINAL



ALZADO A CALLE BEATA GENEVEVA TORRES

ANTEPROYECTO DE CENTRO  
COMERCIAL "LEVANTE UNIÓN"

SECCIONES Y ALZADOS  
ORIENTATIVOS  
ESCALA 1/1.000

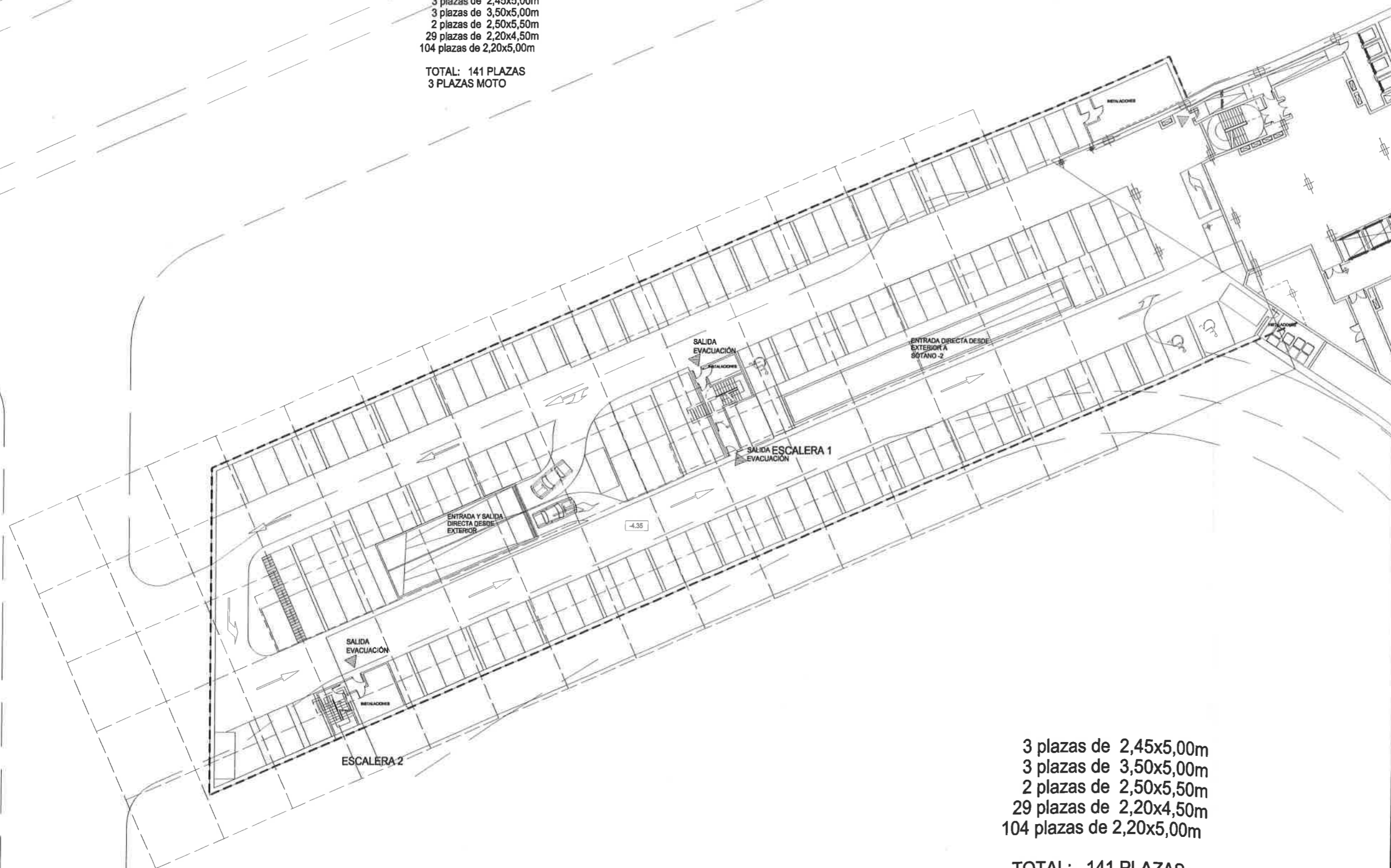


- 5 plazas de 2,50x5,00m
  - 136 plazas de 2,20x5,00m
  - 4 plazas de 3,75x5,00m
  - 1 plaza de 2,45x5,00m
  - 2 plazas de 2,20x4,50m
- TOTAL: 148 PLAZAS  
4 plazas de moto

PLANTA SÓTANO 0 (NIVEL -4.35)

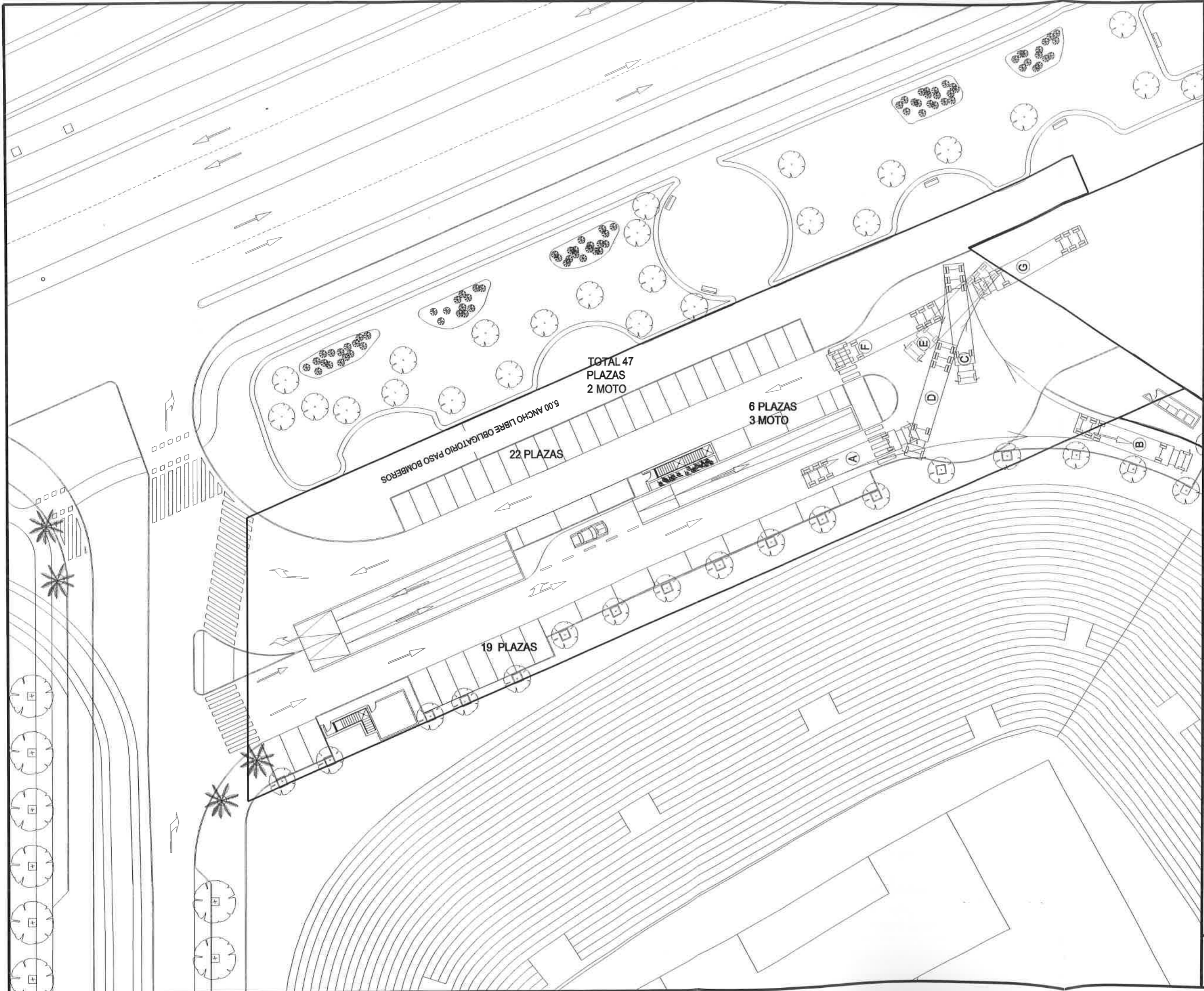
3 plazas de 2,45x5,00m  
3 plazas de 3,50x5,00m  
2 plazas de 2,50x5,50m  
29 plazas de 2,20x4,50m  
104 plazas de 2,20x5,00m

TOTAL: 141 PLAZAS  
3 PLAZAS MOTO



3 plazas de 2,45x5,00m  
3 plazas de 3,50x5,00m  
2 plazas de 2,50x5,50m  
29 plazas de 2,20x4,50m  
104 plazas de 2,20x5,00m

TOTAL: 141 PLAZAS  
3 PLAZAS MOTO



TOTAL 47  
PLAZAS  
2 MOTO

6 PLAZAS  
3 MOTO

22 PLAZAS

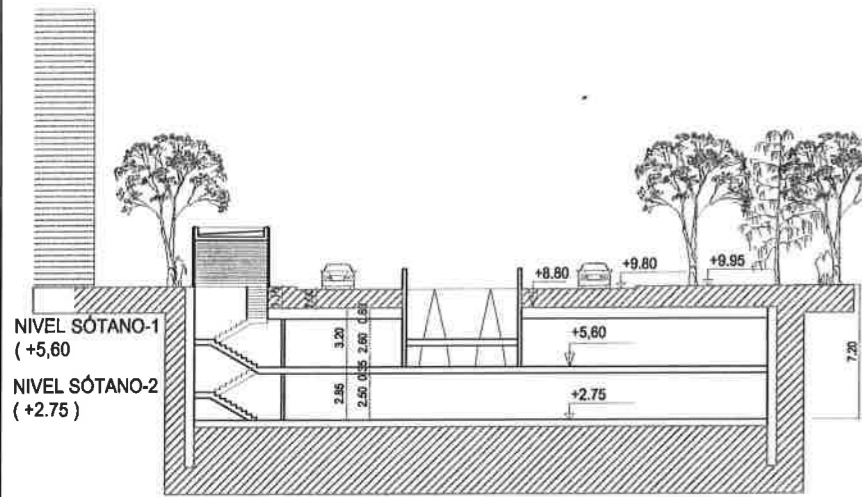
19 PLAZAS

5.00 ANCHO LIBRE OBLIGATORIO PASO BOMBEROS

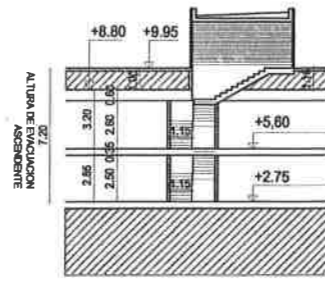
ANTEPROYECTO DE  
APARCAMIENTO SUBTERRÁNEO

PLANTA DE ACCESOS  
ESCALA 1/400

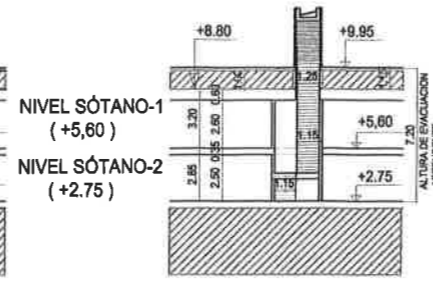




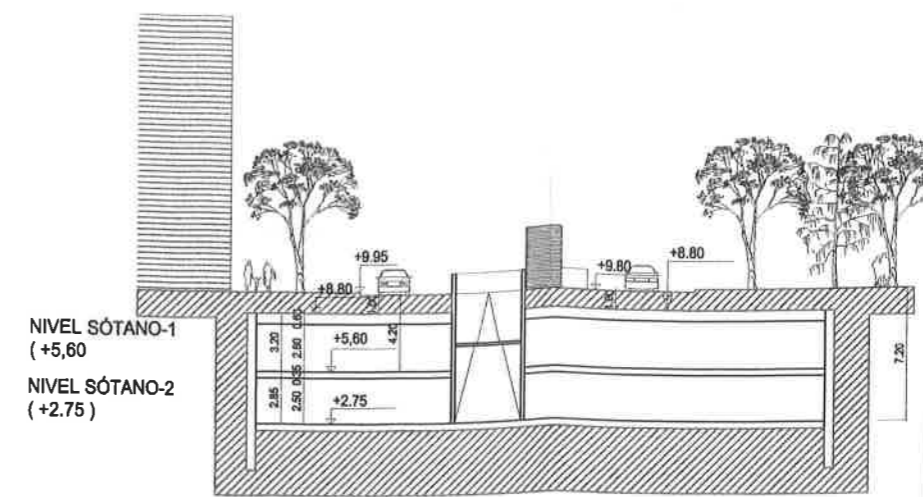
SECCIÓN TRANSVERSAL BB



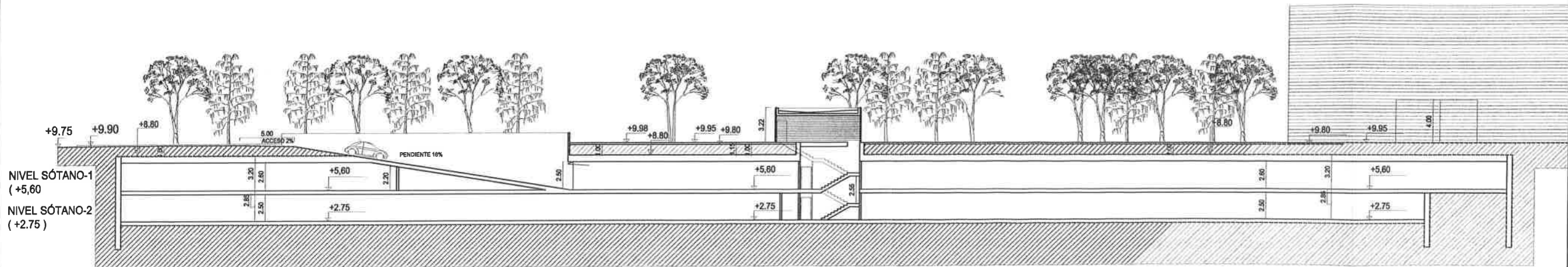
SECCIÓN TRANSVERSAL ESCALERA 2



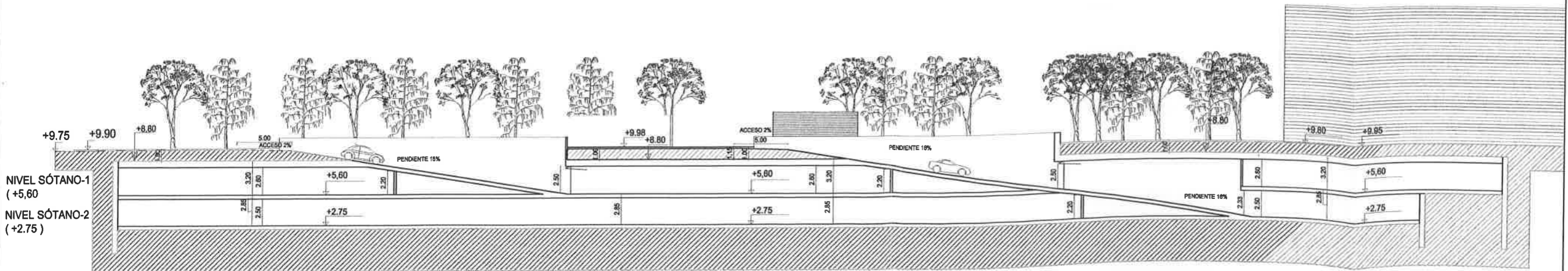
SECCIÓN TRANSVERSAL ESCALERA 1



SECCIÓN TRANSVERSAL AA



SECCIÓN LONGITUDINAL CC



SECCIÓN LONGITUDINAL DD