

ÁMBITO DEL PLAN ESPECIAL DE PROTECCIÓN

— Ámbito del Plan Especial de Protección del Entorno de los BB.II.CC. - 03

BIC-M Bien de Interés Cultural. Categoría Monumento
BIC-JH Bien de Interés Cultural. Categoría Jardín Histórico

INFORMACIÓN CATASTRAL

52174 Nº de manzana catastral
01 Nº de parcela catastral

AFECCIONES PATRIMONIALES

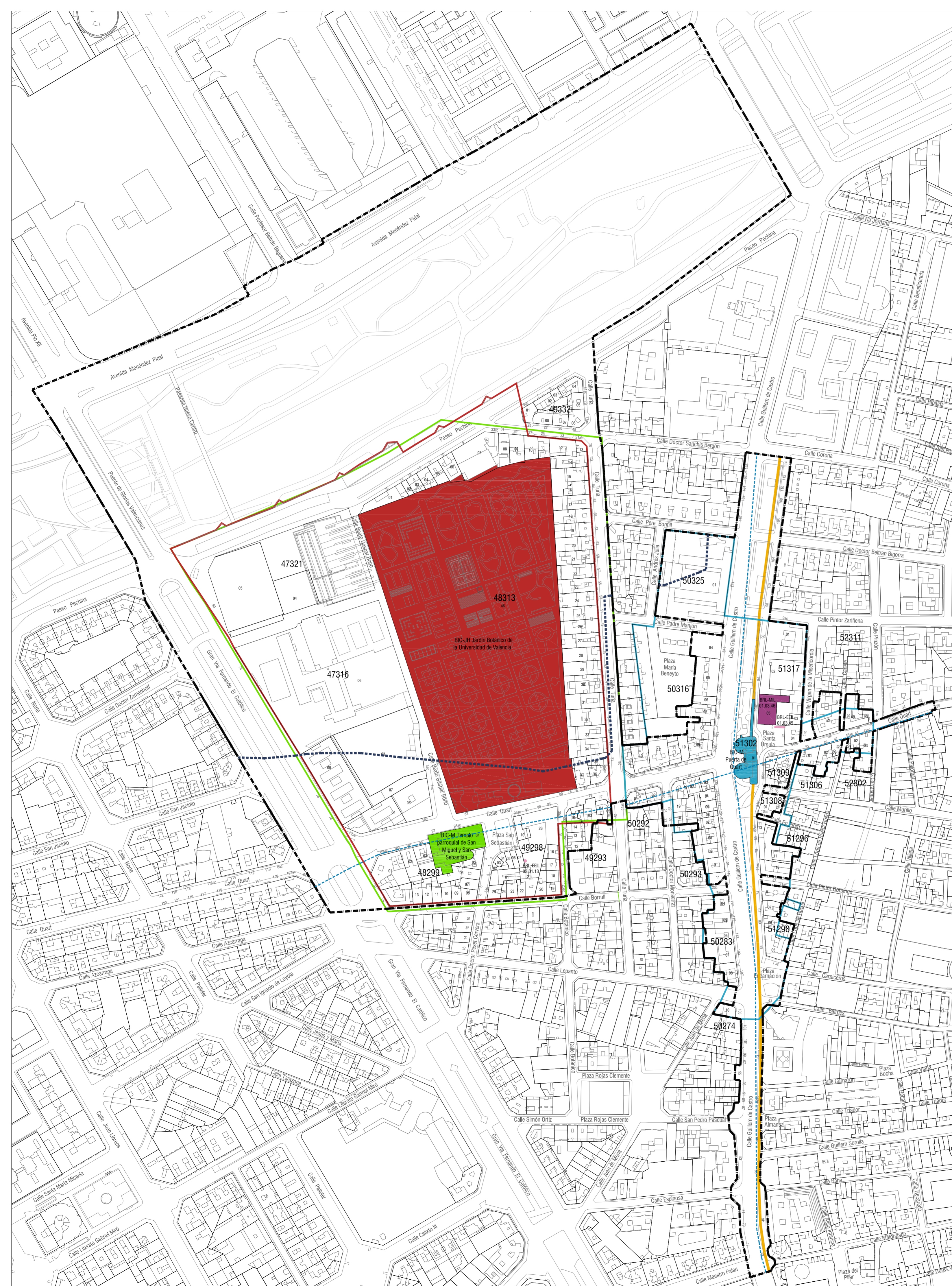
BIENES DE INTERÉS CULTURAL Y ENTORNOS DE PROTECCIÓN

- Bien de Interés Cultural Jardín Botánico de la Universidad de Valencia. Decreto 134/2006 de 29 de Septiembre
- Delimitación entorno de protección. Decreto 134/2006 de 29 de Septiembre
- Bien de Interés Cultural Puerta de Quart. Decreto 3 de Junio de 1931
- Delimitación entorno de protección. Recogido provisionalmente en el Catálogo del PGOU 88. Anexo. Plano nº 3
- Bien de Interés Cultural Templo parroquial de San Miguel y San Sebastián. Orden 14 de Abril de 1983
- Delimitación entorno de protección. Recogido provisionalmente en el Catálogo del PGOU 88. Anexo. Plano nº 3
- Trazado muralla bajomedieval

BIENES DE RELEVANCIA LOCAL

- BRL. CATEGORÍA: MONUMENTO DE INTERÉS LOCAL (MIL)**
BRL-MIL. 01.03.46 : Monasterio de Santa Úrsula
- BRL. CATEGORÍA: ESPACIO ETNOLÓGICO DE INTERÉS LOCAL (EEL)**
BRL-EEL. 01.03.45 : Panel heráldico del convento de Santa Úrsula (en Plaza de santa Úrsula)
BRL-EEL. 03.01.13 : Chimenea en plaza de San Sebastián con calle Quart (en plaza San Sebastián)
- BRL-EEL. AH-08 : Acequia de Rovella(2)
- BRL-EEL. AH-06 : Acequia de Favara (braç de Rajosa)(1)

(2) BRL incluido parcialmente en el ámbito del PEP-EBIC 03



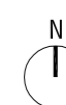
arquitecta directora
Inés Esteve Sebastián

equipo técnico
Moya - Calabuig
Garrigues abogados

VERSIÓN PRELIMINAR

PLANO DE INFORMACIÓN

AFECCIONES PATRIMONIALES
BIENES DE INTERÉS CULTURAL Y ENTORNOS DE PROTECCIÓN



0 20 40 1/2000
100