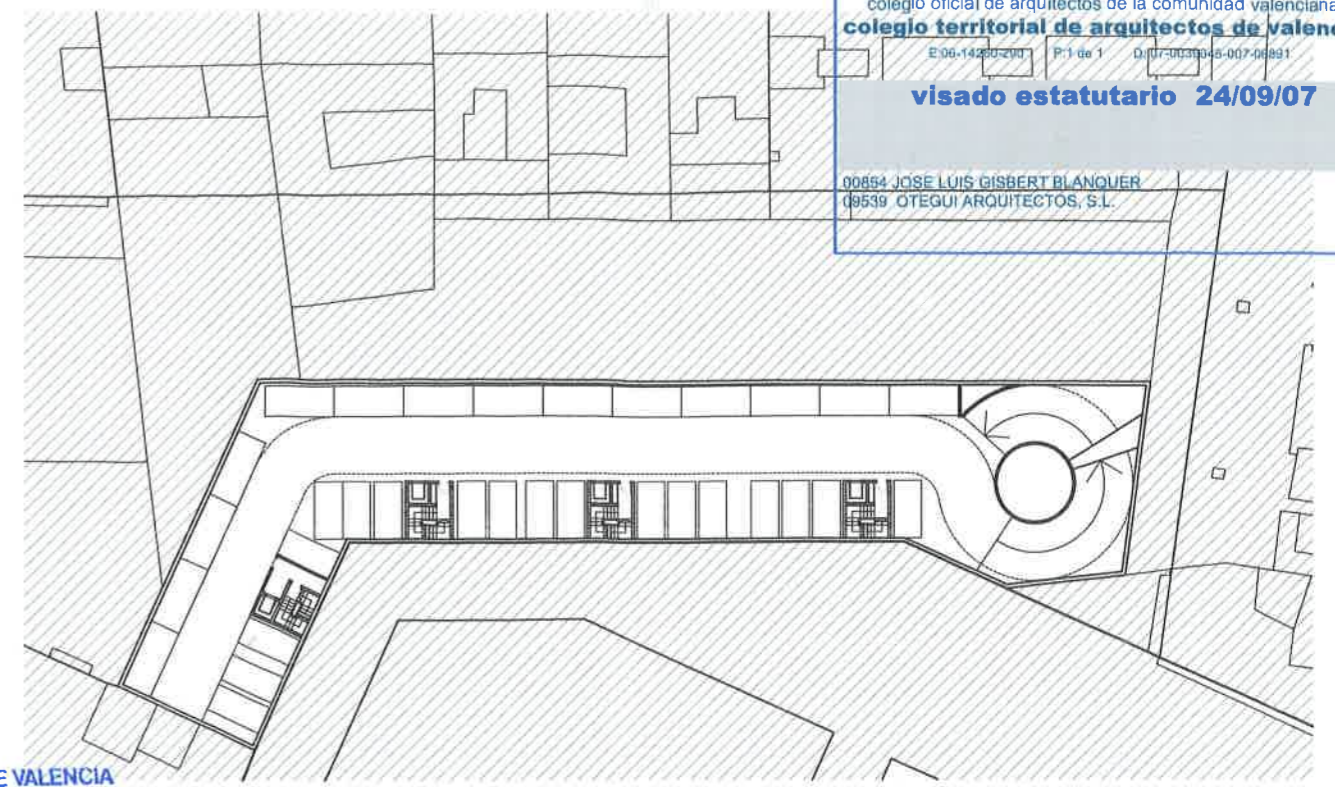


PLANTA SÓTANO - 2



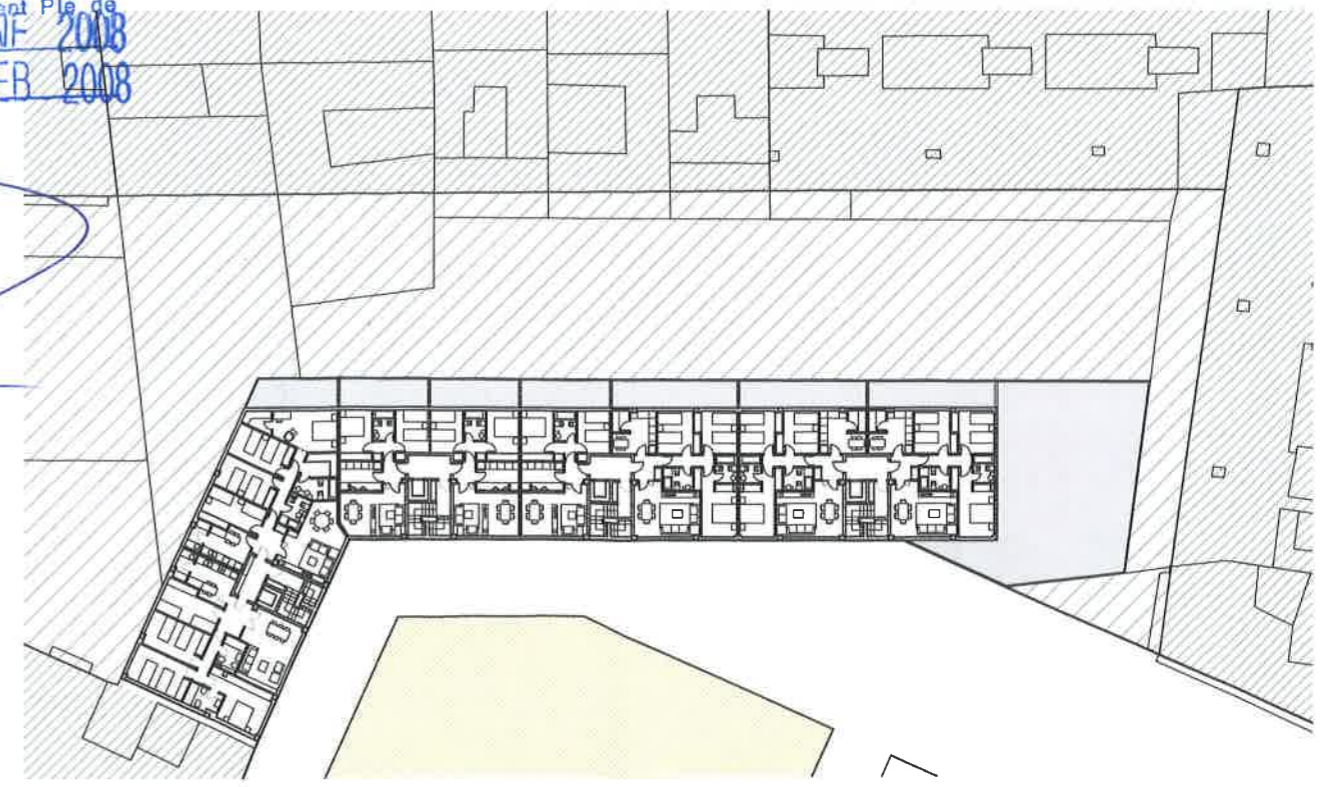
PLANTA SÓTANO - 1

AJUNTAMENT DE VALENCIA
DILIGÈNCIA

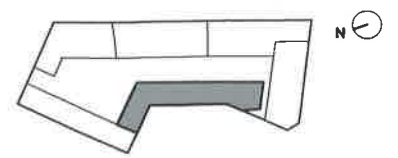
Es fa constar que el present document
 fou aprovat DEFINITIVAMENT per
 acord del Ple de l'Ajuntament de
 València, el dia **12 5 PNF 2008**
17 FEB 2008
 EL SECRETARI



PLANTA BAJA



PLANTA TIPO 1ª A 5ª



ESTUDIO DE DETALLE MANZANA DELIMITADA POR LAS CALLES ESCRITOR BONO I BARBER, MAESTRO MIGUEL GALAN, OBISPO PUCHOL I MONTIS, TRANSFORMADOR Y JOSEP GROLLO

AJUNTAMENT DE
VALENCIA

promotor:
INMUEBLES BENICALAP S.L.

arquitectos:
TALLER DE ARQUITECTURA Y URBANISMO
 J.L. GISBERT J. DE OTEGUI
 ARQUITECTOS

colaborad.:
 PABLO ALMENARA
 MIRIAM CANO

escala: 1/600



PROPUESTA DE ORDENACIÓN GENERAL
 SEGÚN ESTUDIO DE DETALLE

Julio 2.007

2.6