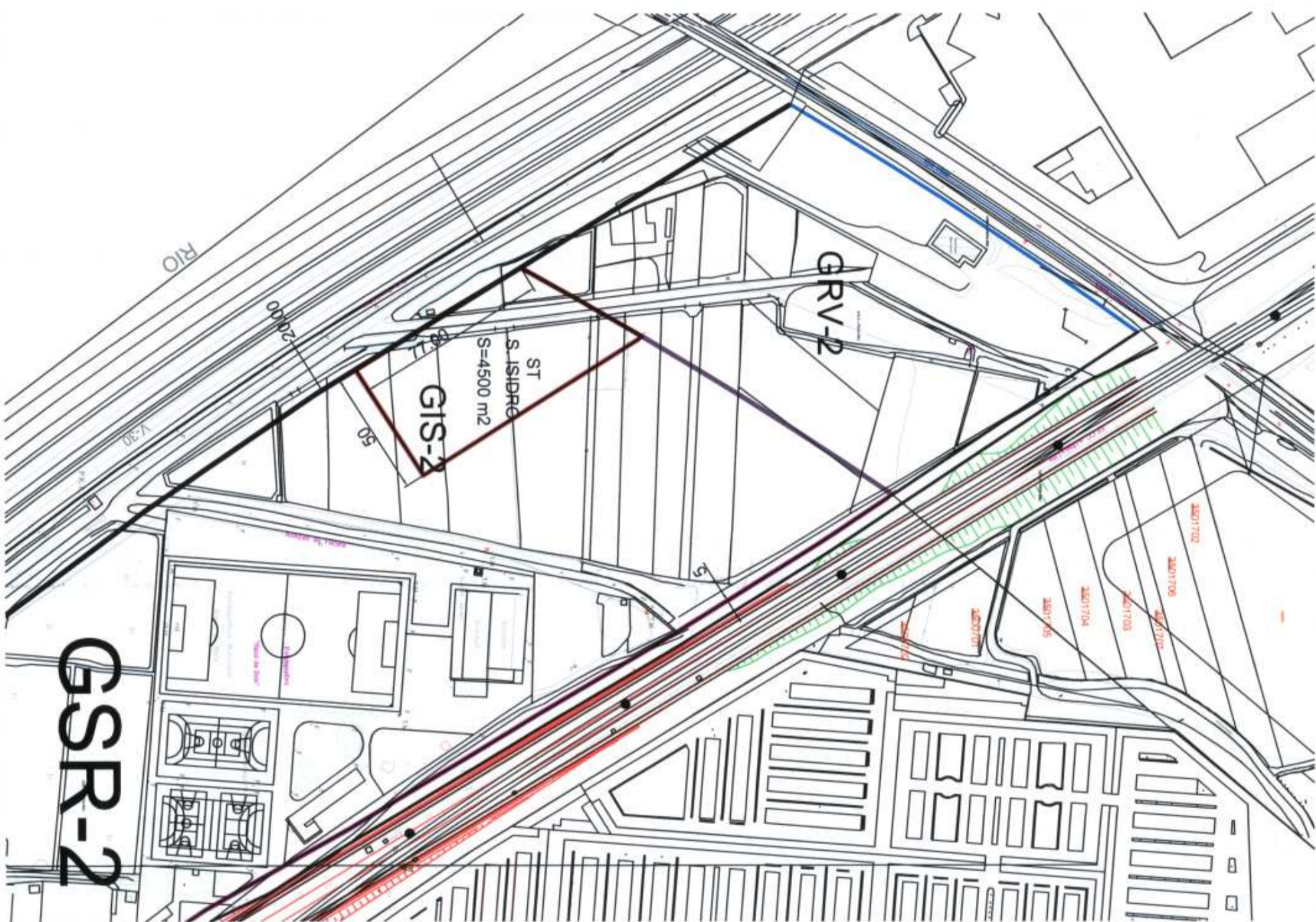


P.G.O.U. SERIE A



P.G.O.U. SERIE C

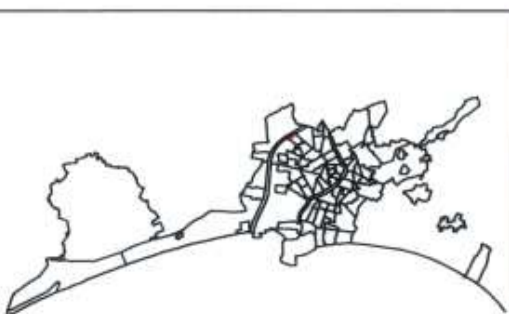


DILIGENCIAS

Diligencia.- Para hacer constar que el presente documento aprobado provisoriamente por el Ayuntamiento Pleno 31-10-08, incorpora por las correcciones indicadas en el Informe de la Comisión Territorial de Urbanismo de 27-2-09, EL SECRETARIO.

[Handwritten signature]

GRAFICO DISTRIBUCION DE HOJAS

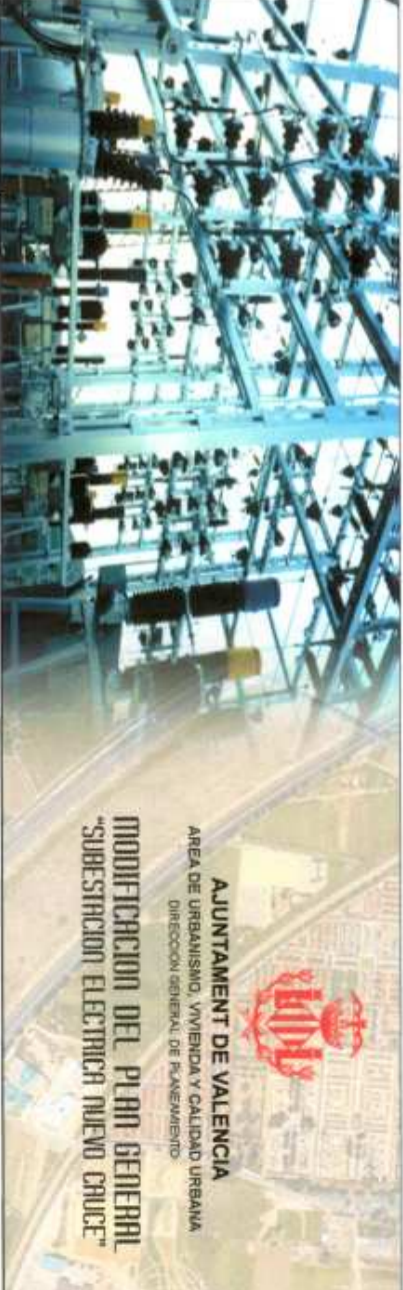


LEYENDA

AMBITO DE LA MODIFICACION

[Handwritten notes in blue ink: "Sección modificada", "14 JULIO 2009"]

GENERALITAT VALENCIANA
 CONSSELLERIA D'EDIFICACIÓ I HABITATGE
 APROBACIÓ DE PLANS PER RESOLUCIÓ DE
 DATA 29 JUL. 2009 DEL
 NBLE SR CONSELLER DE
 MEDI AMBIENT AIGUA URBANISME I HABITATGE



MODIFICACION DEL PLAN GENERAL
 "SUBSECCION ELECTRICA NUEVO CRUCE"

PLANO DE ORDENACION CON EFICACIA NORMATIVA

EL ARQUITECTO:
 DIRECTOR GENERAL
 DE PLANEAMIENTO

FRANCO DE

MODIFICACION PROPUESTA
 SERIE A Y C

0-3

HOLA

FRANCO

JUNIO 2006

ESCALA

SIN ESCALA