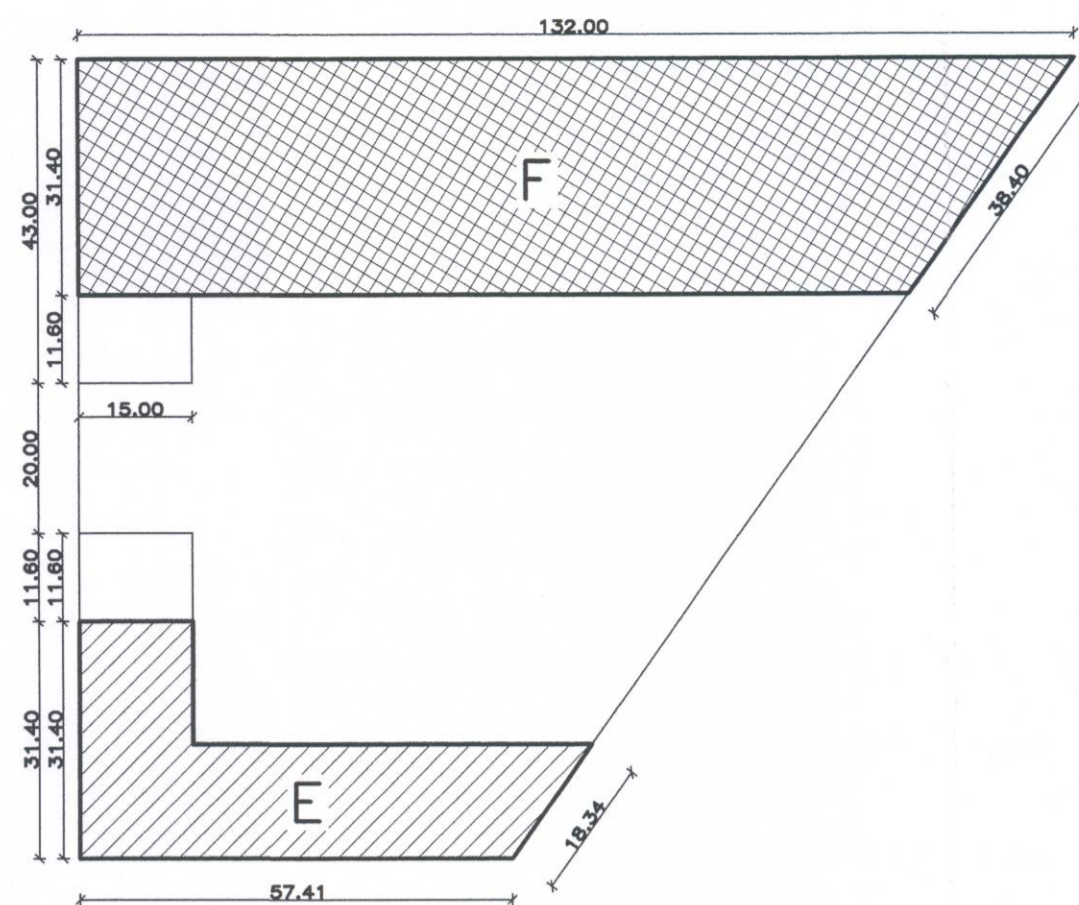
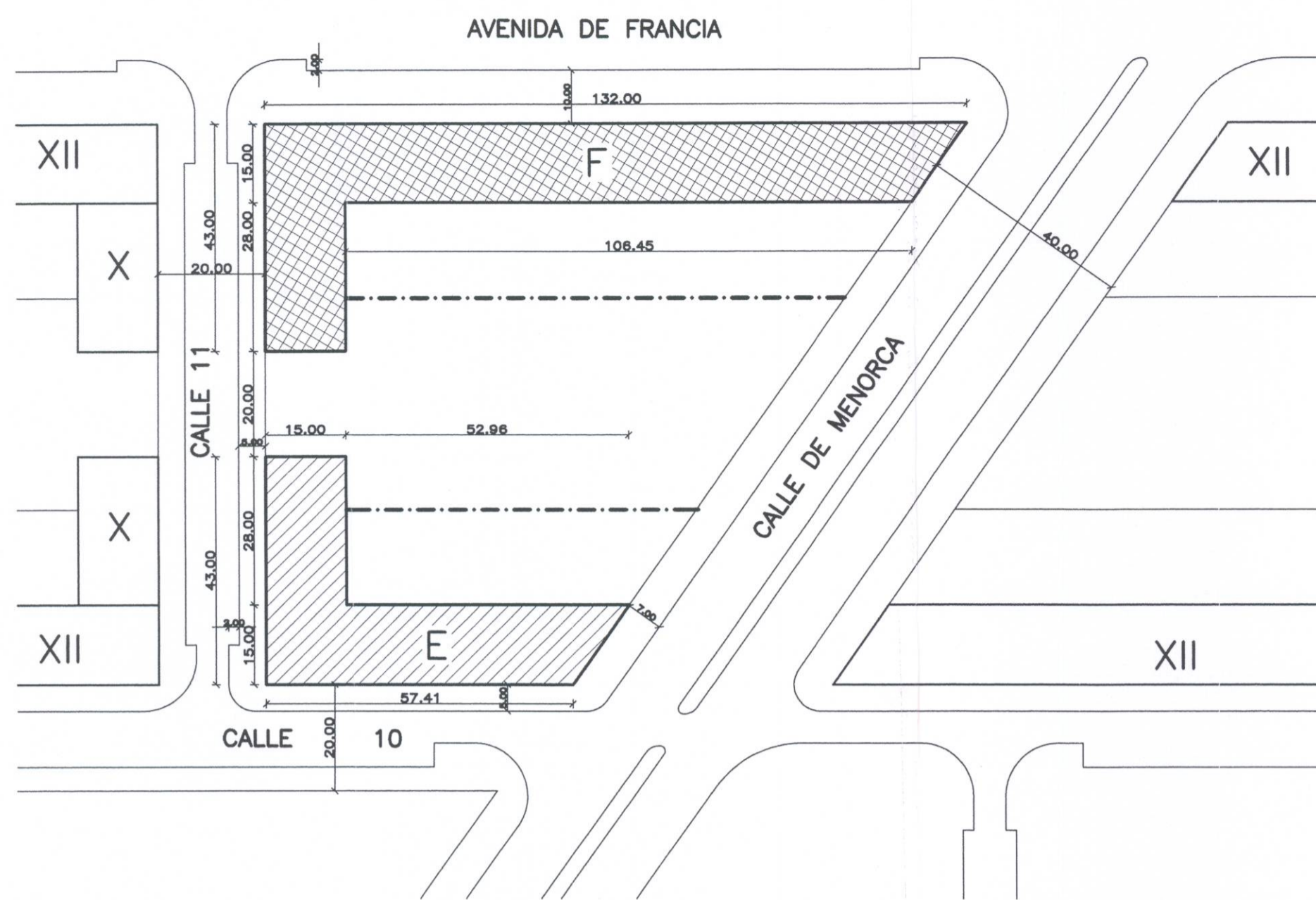
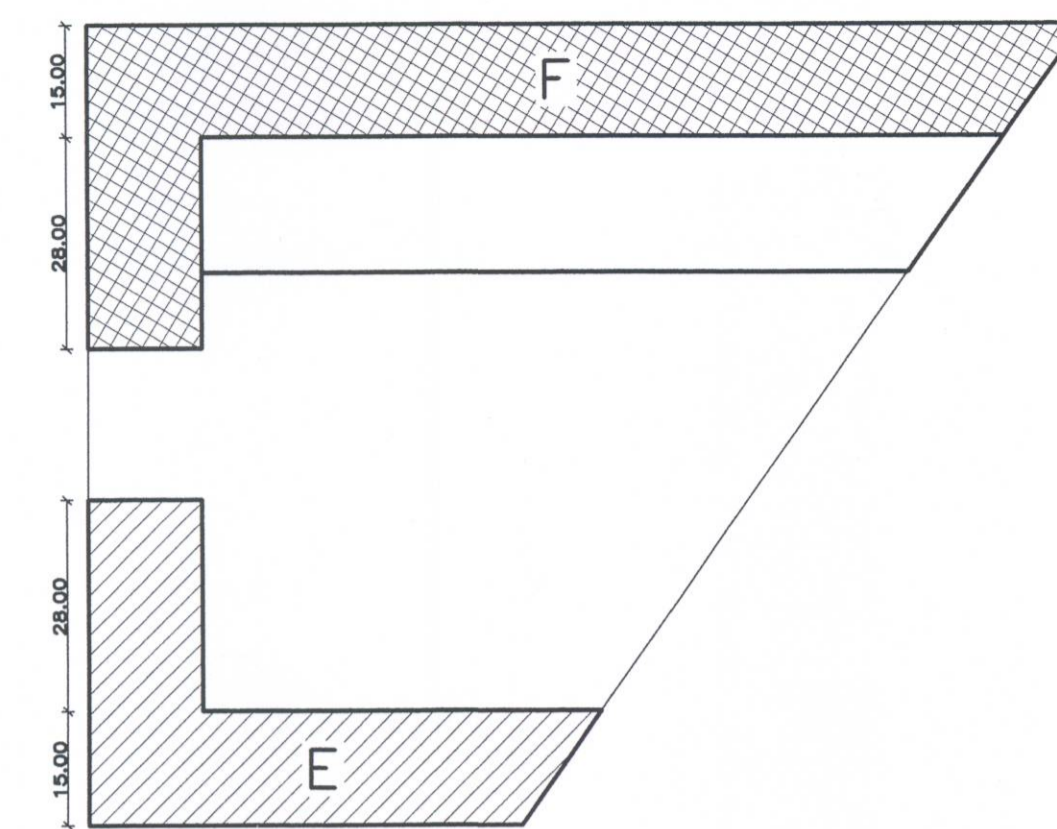


ORDENACION SEGUN PLAN PARCIAL



PLANTA BAJA

S= 3.797,82 m²
 S= 1.186,29 m²



PLANTA 1-2-3-4-5-6-7

S= 2.331,46 m²
 S= 1.360,29 m²

SUPERFICIES EDIFICIO F

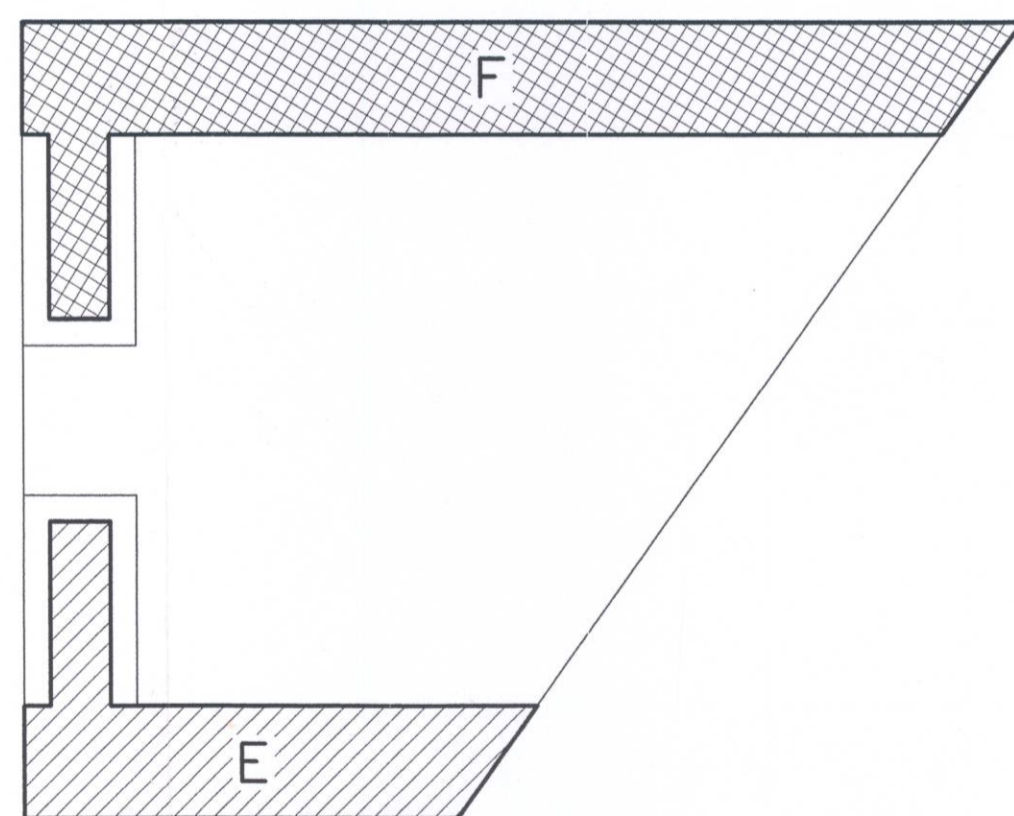
SUPERFICIES EN PLANTAS EDIFICABLES

PLANTA BAJA	3.797,82 m ²
PLANTA 1	2.331,46 m ²
PLANTA 2	2.331,46 m ²
PLANTA 3	2.331,46 m ²
PLANTA 4	2.331,46 m ²
PLANTA 5	2.331,46 m ²
PLANTA 6	2.331,46 m ²
PLANTA 7	2.331,46 m ²
PLANTA 8	2.107,81 m ²
PLANTA 9	1.900,82 m ²
PLANTA 10	1.900,82 m ²
PLANTA 11	1.900,82 m ²
ATICO	951,53 m ²
SUPERFICIE TOTAL	28.879,84 m²

SUPERFICIES EDIFICIO E

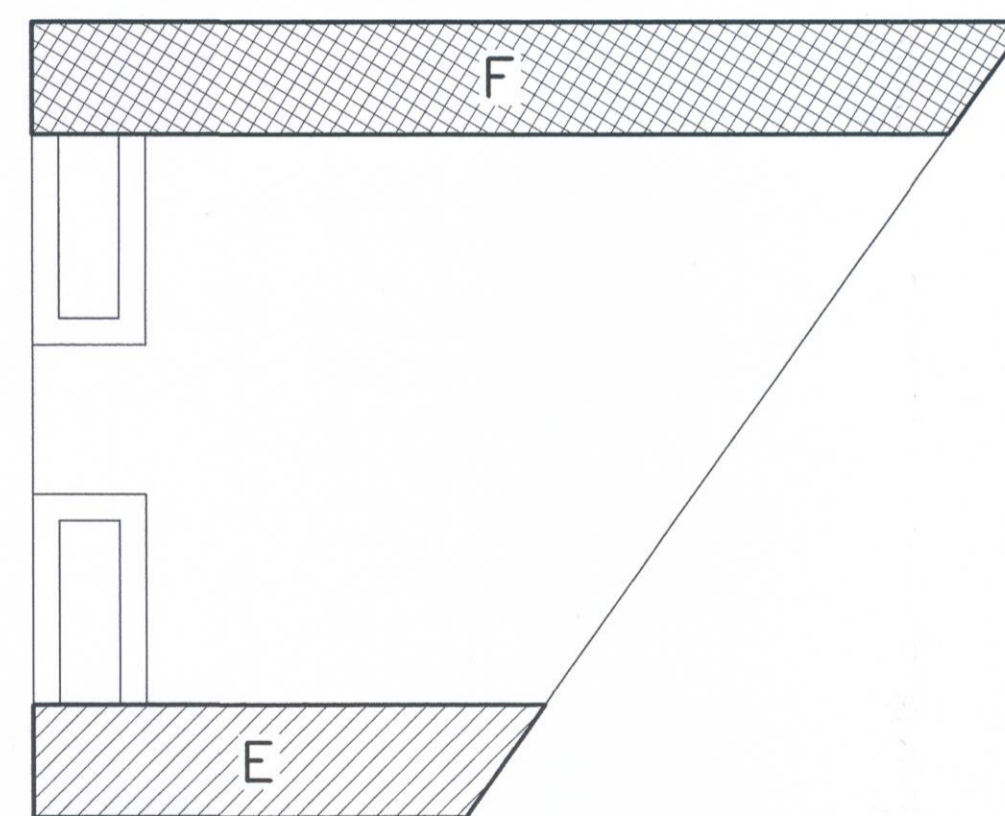
SUPERFICIES EN PLANTAS EDIFICABLES

PLANTA BAJA	1.186,29 m ²
PLANTA 1	1.360,29 m ²
PLANTA 2	1.360,29 m ²
PLANTA 3	1.360,29 m ²
PLANTA 4	1.360,29 m ²
PLANTA 5	1.360,29 m ²
PLANTA 6	1.360,29 m ²
PLANTA 7	1.360,29 m ²
PLANTA 8	1.136,29 m ²
PLANTA 9	940,27 m ²
PLANTA 10	940,27 m ²
PLANTA 11	940,27 m ²
ATICO	439,24 m ²
SUPERFICIE TOTAL	15.104,66 m²



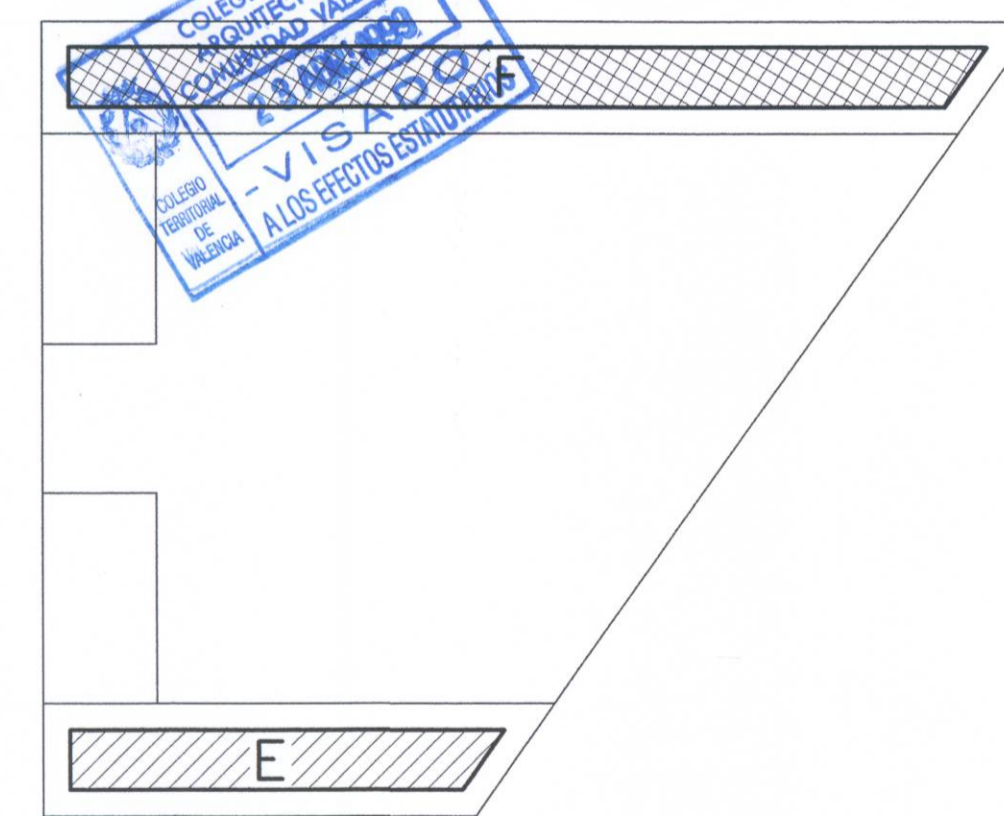
PLANTA 8

S= 2.107,81 m²
 S= 1.136,29 m²



PLANTA 9-10-11

S= 1.900,82 m²
 S= 940,27 m²



PLANTA ATICO

S= 951,53 m²
 S= 439,24 m²



AJUNTAMENT DE VALÈNCIA
DILIGÈNCIA
 Para poder constar que el presente
 documento cumple la INFORMACIÓN
 PÚBLICA y sus datos de Acceso
 de fecha 24 Mayo 1999
 Valencia, 26 Mayo 1999
 EL SECRETARIO GENERAL, P.D.

DILIGENCIA.—El presente plano fue aprobado de oficio
 por el Excmo. Ayuntamiento Pleno, en sesión de 22 de 7 de 99
 Valencia, 9-99
 El Secretario General.

FERNANDO PUENTE
Arquitecto

ABRIL 1999

PROMOTOR

URBEM, S.A.

ESTUDIO DE DETALLE
PLAN PARCIAL AVENIDA DE FRANCIA

SITUACION MANZANA:
AVENIDA DE FRANCIA/CALLE MENORCA/CALLE 10/CALLE 11

ORDENACION VOLUMENES SEGUN ESTUDIO DE DETALLE (ALINEACIONES DE FACHADA)
ESCALA 1/1000 plano 7