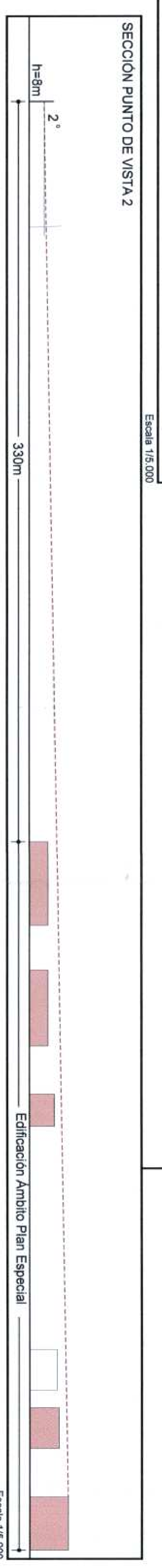
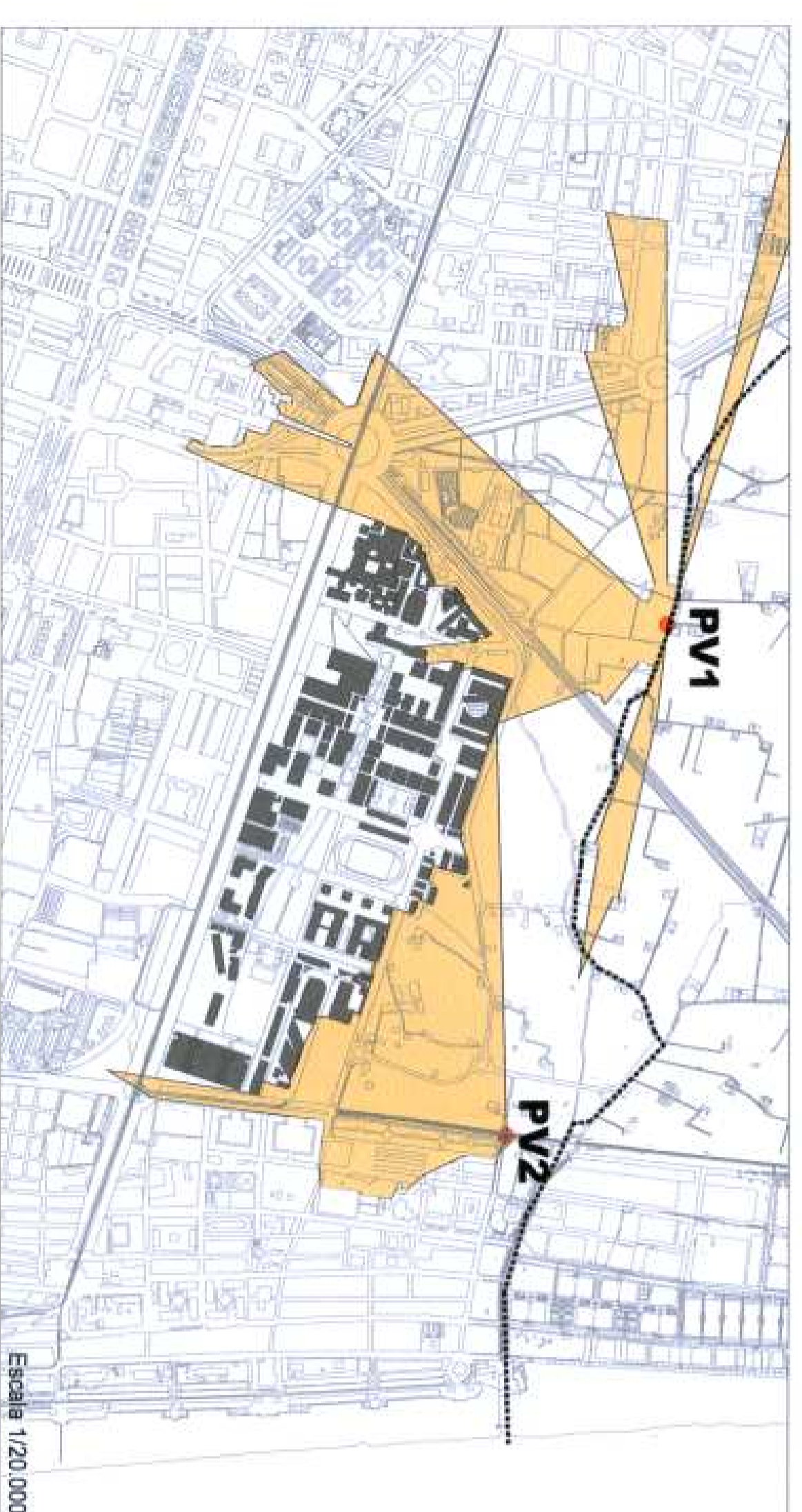
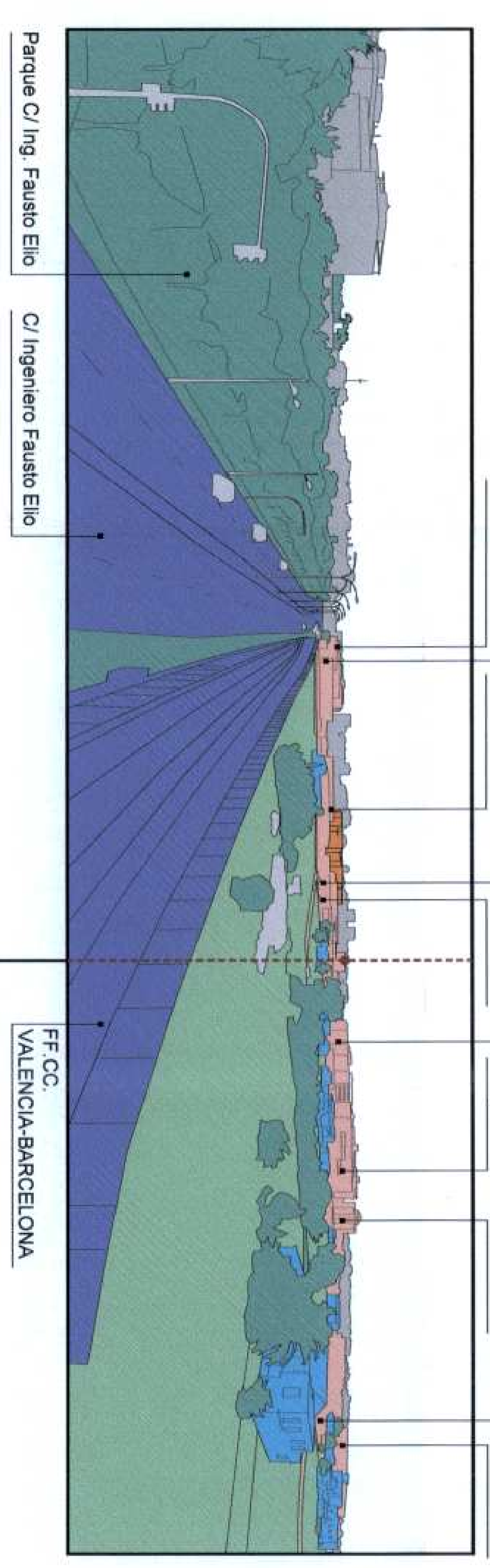
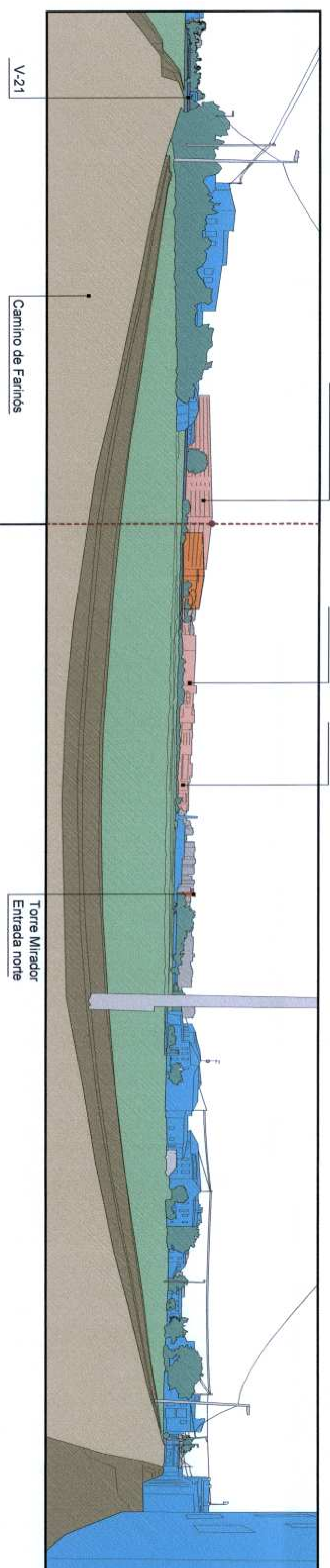
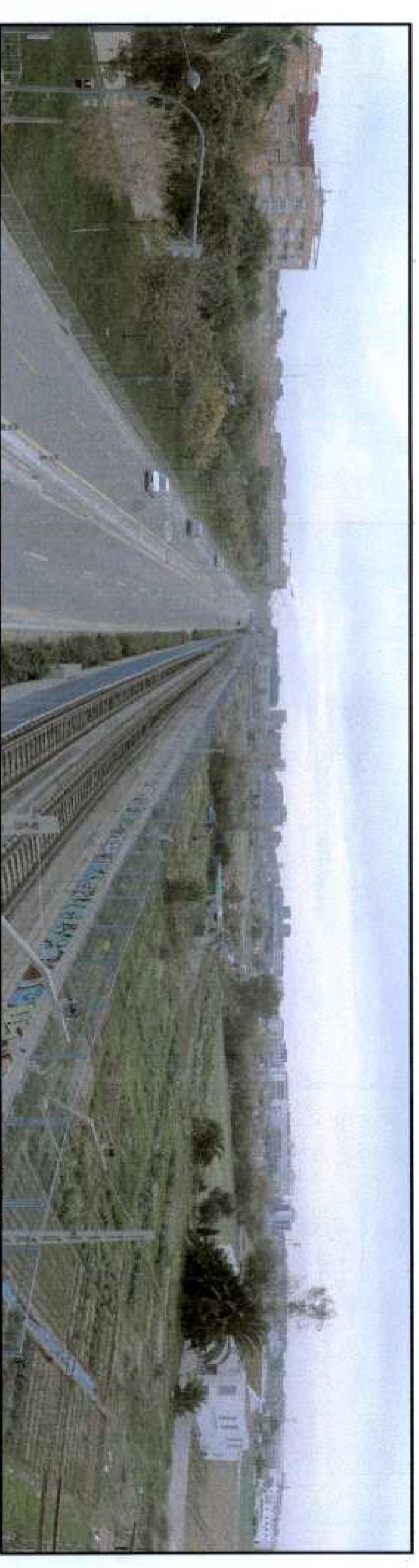


PUNTO DE VISTA 1



PUNTO DE VISTA 2



- Edificaciones actuales en el ámbito del Plan Especial
- Huerta
- Vegetación
- Acequias / Bordes caminos / Aceras
- Caminos huerta
- Edificaciones huerta
- Infraestructuras principales (autovía, carretera, tren, ...)
- Edificaciones límite visual
- Hilos del paisaje
- Varos (vehículos alumbrado, ...)

DILIGENCIA. Para hacer constar que el presente documento aprobado provisionalmente por acuerdo del Ayuntamiento Pleno el 28-9-12, incorpora las correcciones indicadas en el informe técnico y en el informe-propuesta de 18 y 19 de septiembre de 2012, respectivamente. El SR CONSULTANTE.

[Signature]

PLAN ESPECIAL UNIVERSITAT POLITÈCNICA DE VALÈNCIA
MODIFICACIÓN PUNTO DE VISTA NÚMERO 5 Y DOCUMENTO REFUNDIDO

OFICINA SUPERVISIÓN
 12 NOV. 2012
VISADO

FECHA: 21 ENE. 2014
 HELE SR CONSULTANTE
 MESA AMBIENT, ZONA URBANISME I HABITATGE
 OFICINA DE REGULACIÓN DE ACTIVIDADES DE REGULACIÓN DE

ESTUDIO DE INTEGRACIÓN PAISAJÍSTICA

PLANO DE DETALLE PUNTOS DE OBSERVACIÓN ANALISIS VISUAL 1

arquitecto
 Julio 2012

Escala 1/20.000

EIP-20

UNIVERSITAT POLITÈCNICA DE VALÈNCIA