

CALLE RÍO TAJO

48.35

17.79

15.20

15.36

4.00

11.32

4.04

4.00

11.20

15.20

11.20

4.00

4.00

4.00

CALLE DOCTOR ALVARO LÓPEZ

32.96

26.28

18.91

26.68

22.53

42.87

52.66

4.00

4.00

11.20

15.20

EDIFICABILIDAD 1.035,88 m²

47.73

AVENIDA DE LOS NARANJOS

56.73

4.00

4.00

AJUNTAMENT DE VALENCIA
DILIGÈNCIA

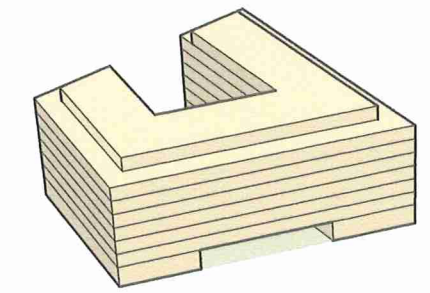
Es fa constar que el present document
fou aprovat DEFINITIVAMENT per
acord de l'Ajuntament Plé de
data 27 JUL 2012

València, 5 SEP 2012
EL SECRETARI

JARDIN DE ACCESO
AL HOSPITAL DEL MAR
(CALLE RÍO PISUERGA)

AJUNTAMENT DE VALENCIA
DILIGÈNCIA

Per a haver constar que el present
document és una INFORMACIÓN
PÚBLICA de l'Ajuntament de
València, de data 29 ABR 2011
València, 19 MAY 2011
EL SECRETARI



MANZANA TOTAL

SUP. DE MANZANA 2.185,92 m²
EDIFICABILIDAD TOTAL 12.418,60 m²

PLANTA BAJA

EDIFICABILIDAD 1.418,76 m²

PLANTA TIPO x6

PLANTA TIPO 1.660,66 m²
PLANTA TIPO x6 9.963,96 m²

PLANTA ÁTICO

EDIFICABILIDAD 1.035,88 m²

ESPACIO LIBRE EL*

SUPERFICIE 525,26 m²

MODIFICACIÓN PUNTUAL DE PLAN GENERAL MANZANA DELIMITADA POR LA AVENIDA DE LOS NARANJOS, CALLE DOCTOR ALVARO LÓPEZ, CALLE RÍO TAJO Y CALLE RÍO PISUERGA, VALENCIA

escala: 1/250

PLANO DE INFORMACIÓN marzo 2.011

arquitecto:
PABLO ALMENARA BOLUFER
ARQUITECTO

Pablo Almenara

AUMSA
SOCIEDAD ANÓNIMA MUNICIPAL
DE ACTUACIONES URBANAS DE VALENCIA



ORDENACIÓN PORMENORIZADA
SEGUN MODIFICACIÓN PUNTUAL
PLANTA ÁTICO

1.6