

CALLE RÍO TAJO

48.35

17.79

15.20

15.36

15.20

22.95

30.67

52.66

CALLE DOCTOR ÁLVARO LÓPEZ

32.96

15.20

22.53

15.20

SUPERFICIE 1.660,66 m<sup>2</sup>

15.20

56.73

AVENIDA DE LOS NARANJOS

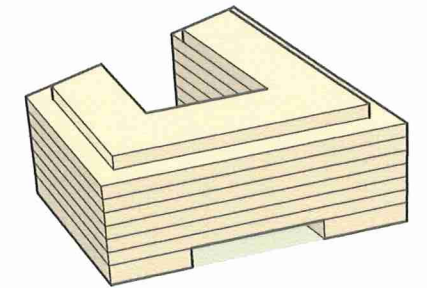
JARDIN DE ACCESO  
AL HOSPITAL DEL MAR  
(CALLE RÍO PISUERGA)

AJUNTAMENT DE VALENCIA  
DILIGENCIA

Para hacer constar que el presente  
documento se ha aprobado en la REUNIÓN  
PÚBLICA de fecha 29 ABR 2011

Pleno de fecha 29 ABR 2011

Valencia, 9 MAY 2011  
EL SECRETARIO



MANZANA TOTAL

SUP. DE MANZANA 2.185,92 m<sup>2</sup>  
EDIFICABILIDAD TOTAL 12.418,60 m<sup>2</sup>

PLANTA BAJA

EDIFICABILIDAD 1.418,76 m<sup>2</sup>

PLANTA TIPO x6

PLANTA TIPO 1.660,66 m<sup>2</sup>  
PLANTA TIPO x6 9.963,96 m<sup>2</sup>

PLANTA ÁTICO

EDIFICABILIDAD 1.035,88 m<sup>2</sup>

ESPACIO LIBRE EL\*

SUPERFICIE 525,26 m<sup>2</sup>

AJUNTAMENT DE VALENCIA  
DILIGENCIA

Es fa constar que el present document  
fou aprovat DEFINITIVAMENT per  
acord de l'Ajuntament Pleno de  
data 27 JUL 2012

València, 15 SEP 2012  
EL SECRETARIO

MODIFICACIÓN PUNTUAL DE PLAN GENERAL MANZANA DELIMITADA POR LA AVENIDA DE LOS NARANJOS, CALLE DOCTOR ÁLVARO LÓPEZ, CALLE RÍO TAJO Y CALLE RÍO PISUERGA, VALENCIA

escala: 1/250

PLANO DE INFORMACIÓN marzo 2.011

arquitecto:

PABLO ALMENARA BOLUFER  
ARQUITECTO

AUMSA  
SOCIEDAD ANÓNIMA MUNICIPAL  
DE ACTUACIONES URBANAS DE VALENCIA

0 10

ORDENACIÓN PORMENORIZADA  
SEGÚN MODIFICACIÓN PUNTUAL  
PLANTA TIPO

1.5