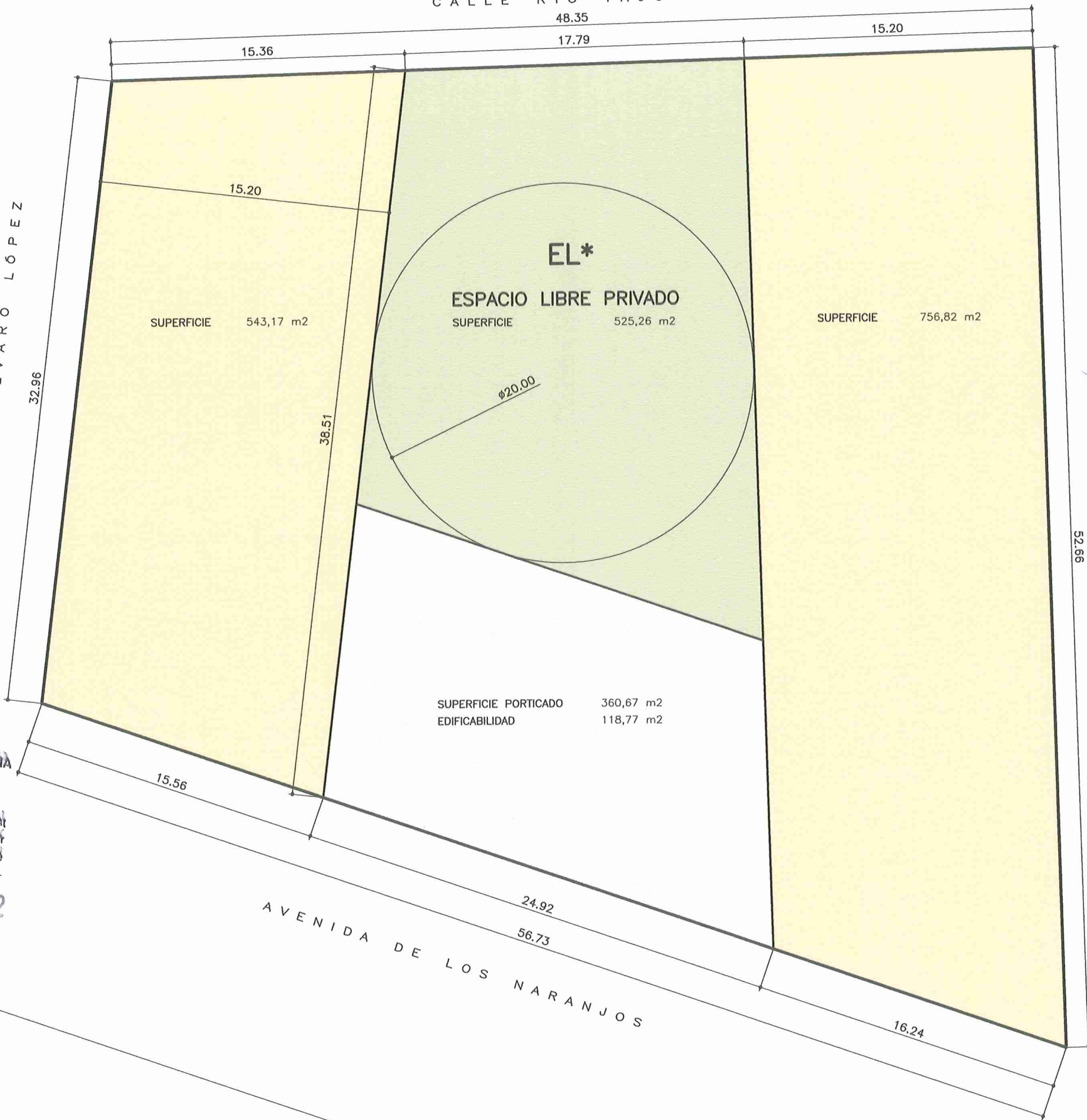


CALLE RÍO TAJO
48.35

CALLE DOCTOR ÁLVARO LÓPEZ
32.96



SUPERFICIE 543,17 m2

EL*
ESPACIO LIBRE PRIVADO
SUPERFICIE 525,26 m2

SUPERFICIE 756,82 m2

SUPERFICIE PORTICADO 360,67 m2
EDIFICABILIDAD 118,77 m2

AVENIDA DE LOS NARANJOS

JARDIN DE ACCESO
AL HOSPITAL DEL MAR
(CALLE RÍO PISUERGA)

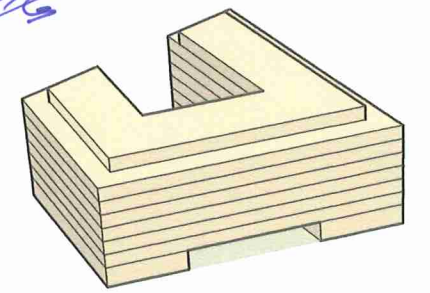
AJUNTAMENT DE VALENCIA
DILIGENCIA

Para hacer constar que el presente documento se remite a INFORMACION PUBLICA por acuerdo del Ayuntamiento.

Pleno de fecha 29 ABR 2011

Valencia, 9 MAY 2011

EL SECRETARIO



MANZANA TOTAL

SUP. DE MANZANA 2.185,92 m2
EDIFICABILIDAD TOTAL 12.418,60 m2

PLANTA BAJA

EDIFICABILIDAD 1.418,76 m2

PLANTA TIPO x6

PLANTA TIPO 1.660,66 m2
PLANTA TIPO x6 9.963,96 m2

PLANTA ÁTICO

EDIFICABILIDAD 1.035,88 m2

ESPACIO LIBRE EL*

SUPERFICIE 525,26 m2

AJUNTAMENT DE VALENCIA
DILIGENCIA

Es fa constar que el present document fou aprovat DEFINITIVAMENT per acord de l'Ajuntament Plé de data 27 JUL 2012

València, 5 SEP 2012
EL SECRETARI

MODIFICACIÓN PUNTUAL DE PLAN GENERAL MANZANA DELIMITADA POR LA AVENIDA DE LOS NARANJOS, CALLE DOCTOR ÁLVARO LÓPEZ, CALLE RÍO TAJO Y CALLE RÍO PISUERGA, VALENCIA

escala: 1/250

PLANO DE INFORMACIÓN marzo 2.011

arquitecto:
PABLO ALMENARA BOLUFER
ARQUITECTO

AUMSA
SOCIEDAD ANÓNIMA MUNICIPAL
DE ACTUACIONES URBANAS DE VALENCIA



ORDENACIÓN PORMENORIZADA
SEGÚN MODIFICACIÓN PUNTUAL
PLANTA BAJA