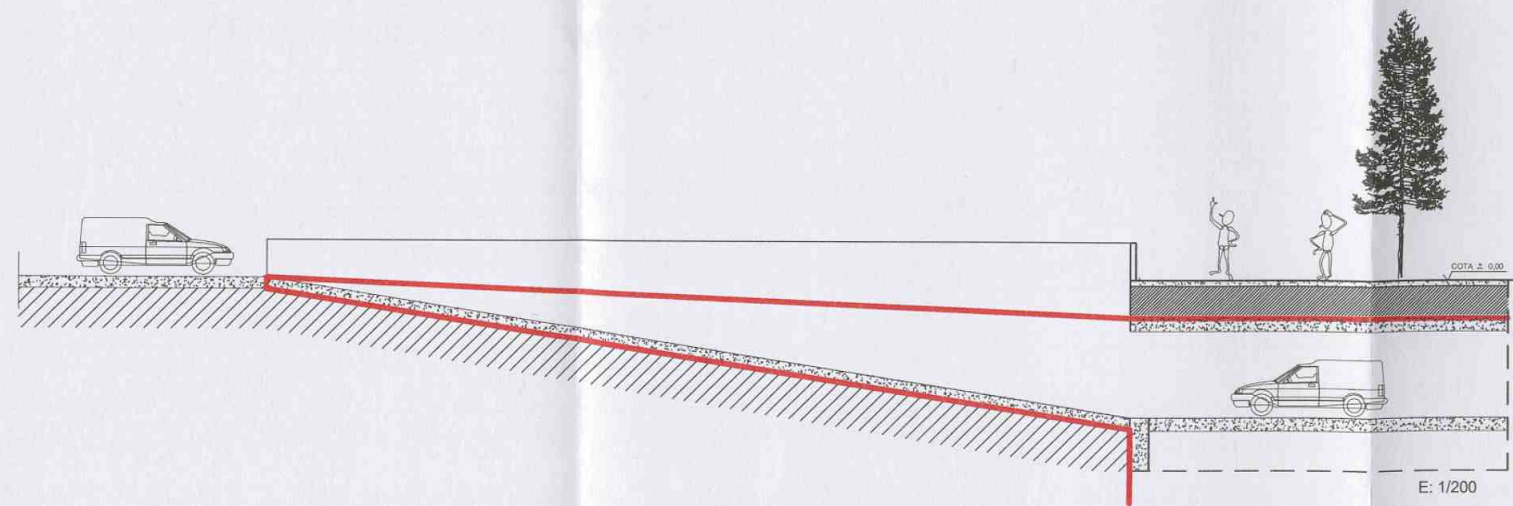


SECCIÓN



SECCIÓN RAMPA DE ACCESO EN SUBSUELO PÚBLICO


 AGENCIA.—El presente plano fue aprobado por el Excmo. Ayuntamiento Pleno, en sesión de 24 de Febrero de 2012 en Valencia,
5 MAR 2012
 El Secretario



AJUNTAMENT DE VALÈNCIA



SERVICIO DE PATRIMONIO
SERVICIO DE PLANEAMIENTO

MODIFICACIÓN ORDENACIÓN PORMENORIZADA DEL PGOU: SUBSUELO

29.- CONCESIÓN EN: PASEO ALAMEDA, 41 AL 46
PASEO ALAMEDA, 48 AL 56
PASEO ALAMEDA, 59 AL 63
CALLE LUIS GARCIA-BERLANGA MARTI

O - 2
ORDENACIÓN
ESC. 1/100
FEBRERO 2012

PLANO DE: SECCIÓN DESAFECTACIÓN. ORDENACIÓN PORMENORIZADA.

-  Ámbito Desafectación (Art. 60.3 LUV)
-  Aparcamiento Privado

Nº de Plantas= 2
Superficie Construída = 17.513,28 m2

Directora General de Ordenación Urbanística

El Jefe de la Oficina Técnica de Patrimonio