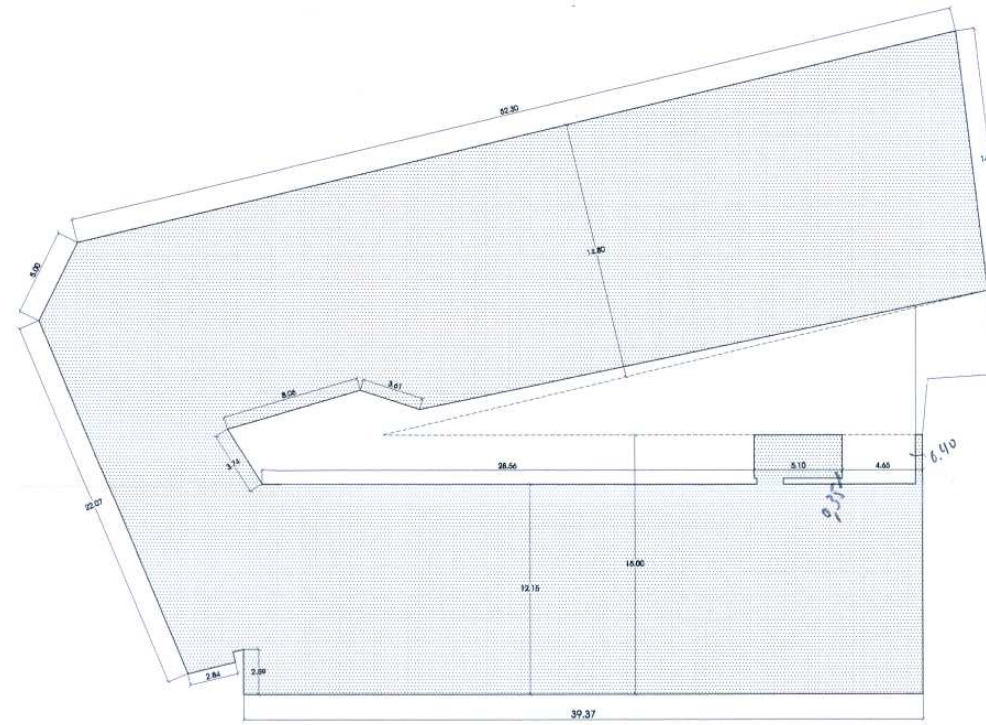
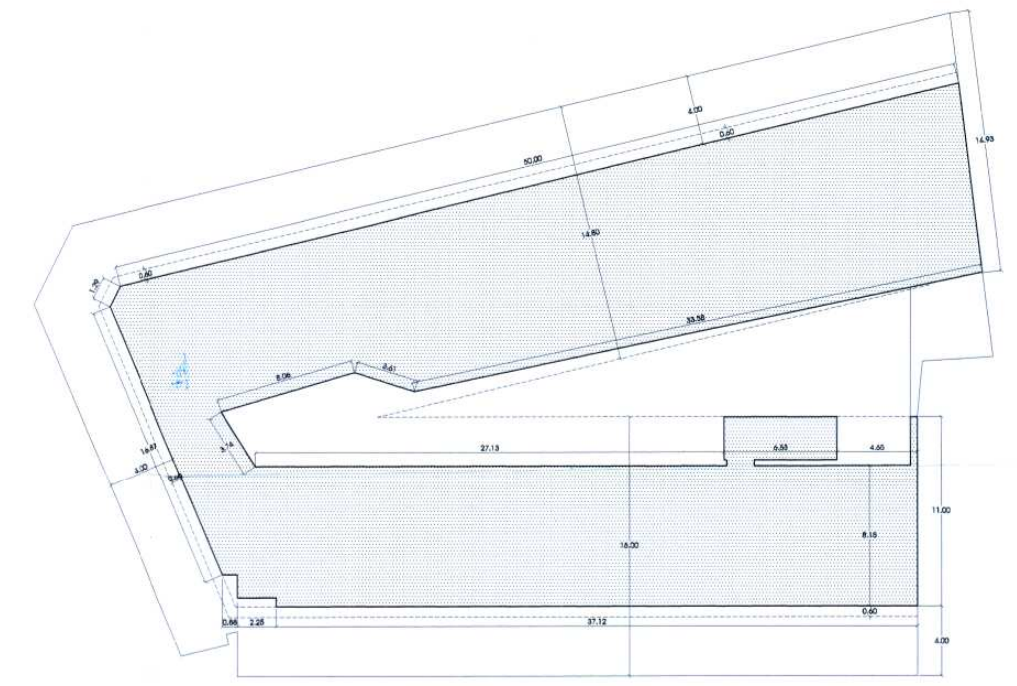


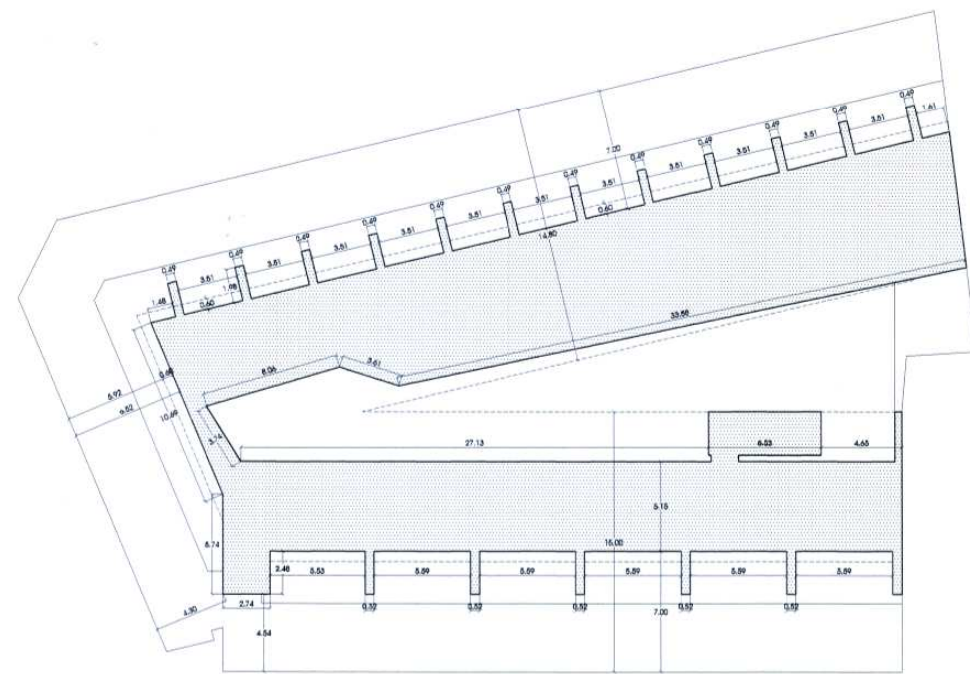
PLANTA BAJA
SUPERFICIE CONSTRUIDA 1.321,28 m²



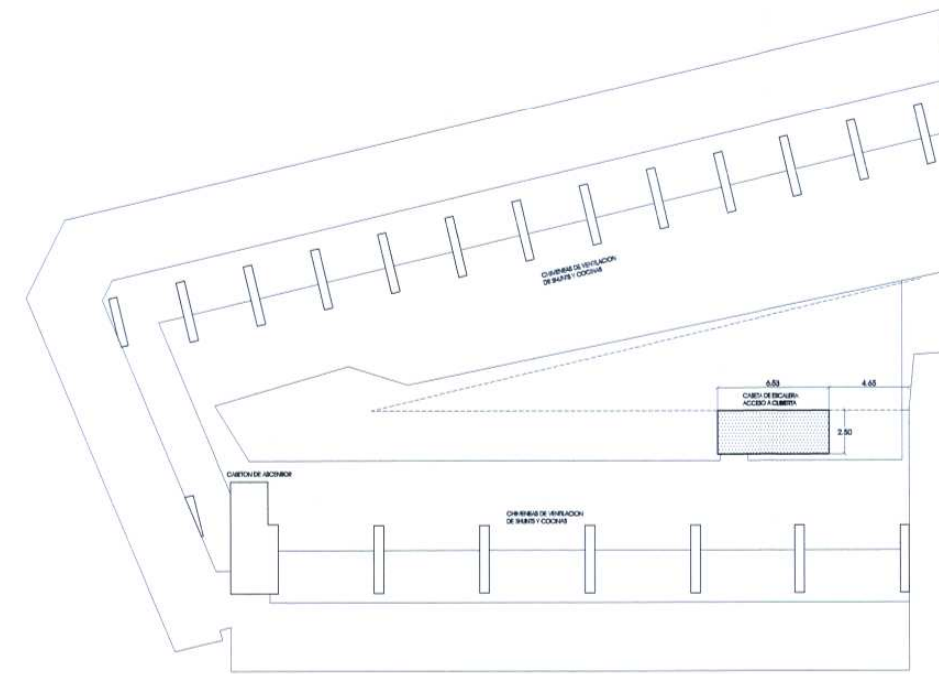
PLANTA TIPO
SUPERFICIE CONSTRUIDA 1.305,42 m² x 6 plantas = 7.832,52 m²



PLANTA ÁTICO
SUPERFICIE CONSTRUIDA 846,55 m²



PLANTA SOBREÁTICO
SUPERFICIE CONSTRUIDA 571,11 m²



CUBIERTA
SUPERFICIE CONSTRUIDA 16,31 m²

AJUNTAMENT DE VALENCIA
DILIGENCIA
Para hacer constar que el presente documento se somete a INFORMACION PÚBLICA por acuerdo de la Junta de Gobierno Local de fecha 7 de MAY 2005
Valencia, 1 JUN 2005
El Secretario

AJUNTAMENT DE VALENCIA
DILIGENCIA
Es fa constar que el present document ha aprovat definitivament per acord de l'Ajuntament Eje de 30-11-2005
Valencia, 7 OCT 2005
El SECRETARI

	2005 SUPERFICIE CONSTRUIDA SOLAR	1.575,73 m ²
PLANTA BAJA	1	1.321,28 m ²
PLANTA TIPO	6 x 1.305,42 m ²	7.832,52 m ²
PLANTA ATICO	1	846,55 m ²
PLANTA SOBREÁTICO	1	571,11 m ²
CUBIERTA	1	16,31 m ²
TOTAL SUPERFICIE CONSTRUIDA		10.587,77 m²

PLAN DE REFORMA INTERIOR DE MEJORA
Situación: C/ Pintor Stolz 52 y 54. C/ Rincón de Ademuz 33 y 35 y C/ Castillo de Barbantón 27,29 y 31

Promotor: Layetana Benisán S.L.
Abril de 2005

PLANO DE ORDENACIÓN 5
Edificabilidad según propuesta escala 1:250

Carmel Gradol Martínez Arturo Sartz Martínez ARQUITECTOS
C/ Convento Santo Casó 6 opa 8 46002 VALBUENA Tel 949 42078 Fax 949 199197 Email cca@ccov.es