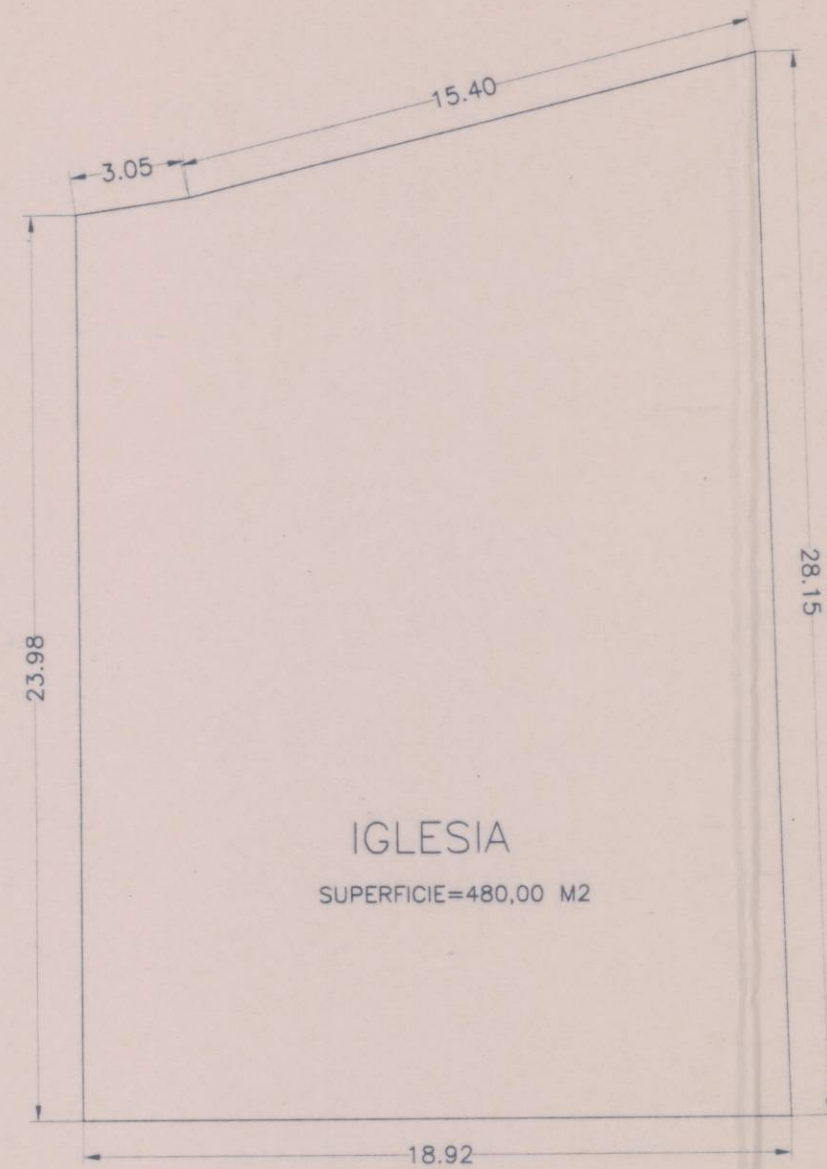


C/ RAFAEL CORT

RESUMEN: PLANTAS SUPERPUESTAS



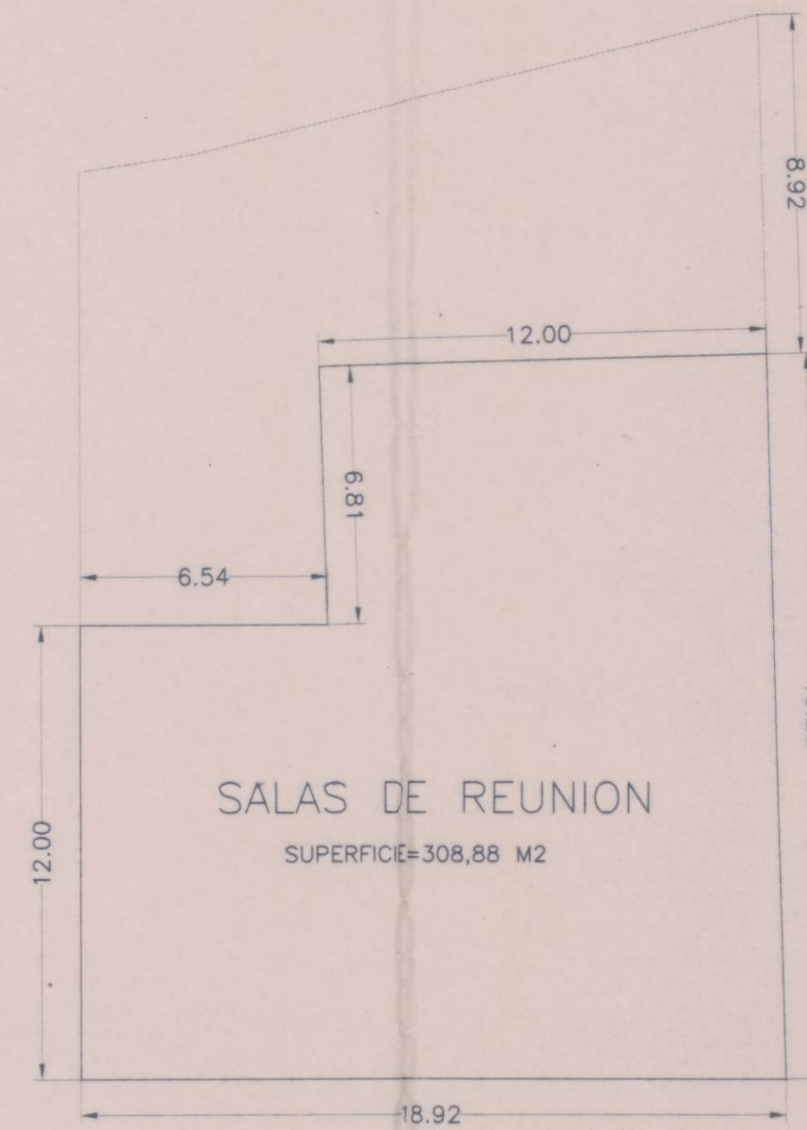
IGLESIA  
SUPERFICIE=480,00 M2

PLANTA BAJA



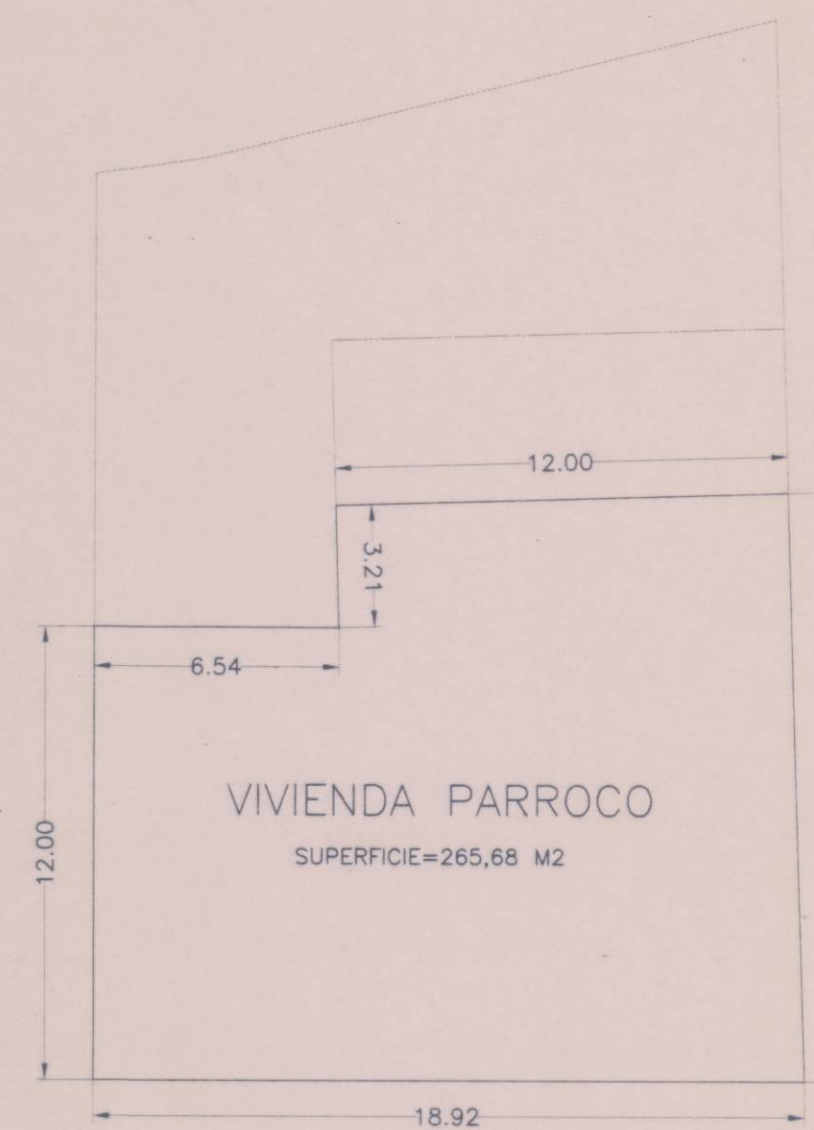
ESTRUCTURA+FORJADO  
SUPERFICIE=308,88 M2

PLANTA PRIMERA



SALAS DE REUNION  
SUPERFICIE=308,88 M2

PLANTA SEGUNDA



VIVIENDA PARROCO  
SUPERFICIE=265,68 M2

PLANTA TERCERA



DILIGENCIA.- El presente plano fue aprobado Provisionalmente por el Excmo. Ayuntamiento Pleno, en sesión de 31 de Marzo de 2000, Valencia, 10 de Abril de 2000. El Secretario General.

Diligencia.- Para hacer constar que el presente plano, sellado y diligenciado de aprobación provisional, coincide con el original aprobado definitivamente por Resolución del Conseller de Obras Públicas, Urbanismo y Transportes de fecha 7 de agosto de 2000.  
EL SECRETARIO GENERAL, P.D.

DARIO FERNANDEZ FLORES ARQUITECTO <i>Dario Flores</i> ESTUDIO DE ARQUITECTURA Y URBANISMO.	MODIFICACION PUNTUAL DEL PLAN GENERAL DE VALENCIA	
	PROMOTOR: PARROQUIA EPIFANIA DEL SEÑOR	
ESTUDIO DE ARQUITECTURA Y URBANISMO.	PLANO DE: PLANTAS PROPUESTAS (COTAS Y SUPERFICIES)	ESCALA: 1/1000
	FECHA: ABRIL.1999	SITUACION: CALLES RAFAEL CORT Y MONTICHELVO