

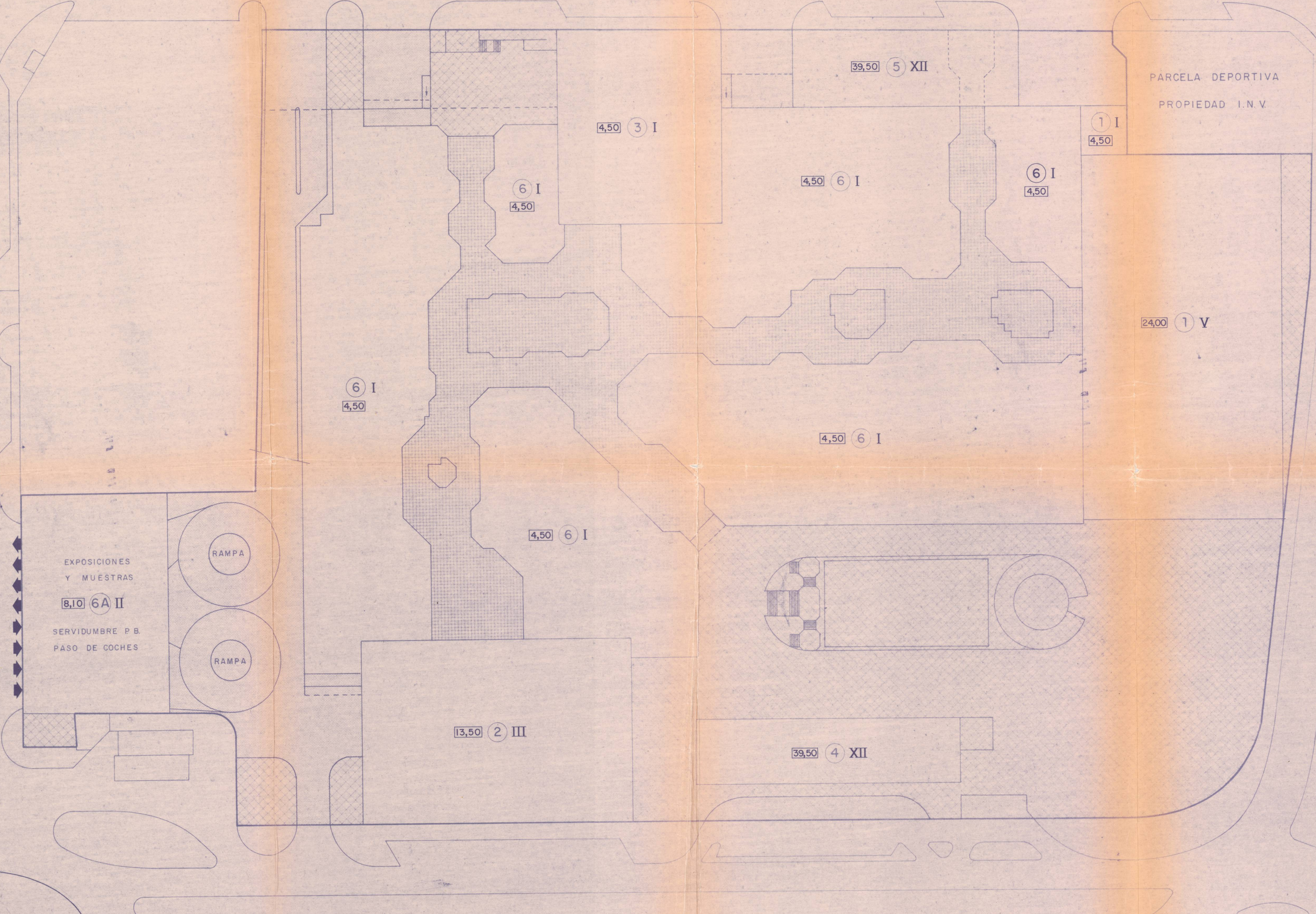
A V E N I D A B E L T R A N B A G U E N A

CALLE JOAQUIN BALLESTER

AVENIDA MENENDEZ PIDAL

A V E N I D A D E P I O X I I

PARCELA DEPORTIVA  
PROPIEDAD I.N.V.



DILIGENCIA.—El presente plano fue aprobado definitivamente  
por el Excmo. Ayuntamiento Pleno, en sesión de 9 de Mayo de 1977  
Valencia, 13 de Mayo de 1977  
El Secretario General  
*[Signature]*

PARCELA CONJUNTA (H-I-A + P.J.O.)  
CUADRO DE VOLUMENES

PARCELA	SUPERFICIE M <sup>2</sup>	VOLUMEN EDIFICADO SOBRE RASANTE (M <sup>3</sup> )	
		PROYECTO	ORDENANZA
H-I-A	41.849	202.507	277.520
P. J. O.	8.209	112.611	41.045
TOTAL	50.058	315.118	318.565

- SIMBOLOS
- CALLE PEATONAL CUBIERTA
  - ZONAS PEATONALES
  - ACCESOS Y CIRCULACION DE VEHICULOS
  - EDIFICACION EN ALTURA
    - ③ DESIGNACION DE LOS EDIFICIOS
    - Ⅴ N° DE PLANTAS SOBRE RASANTE
    - || 4.50 ALTURA CORMISA (SOBRE CENTRO FACHADA EN CALLE ACCESO)



DILIGENCIA.—El presente plano fue aprobado definitivamente  
por el Excmo. Ayuntamiento Pleno, en sesión de 22 de Diciembre de 1978  
Valencia, 29 Diciembre de 1978  
El Secretario General  
*[Signature]*

**ESTUDIO DE DETALLE**

CENTRO COMERCIAL - CAMPANAR - VALENCIA  
ORDENACION PARCELA CONJUNTA H-I-A+P.J.O.

ESCALA 1:500 FEBRERO 1978