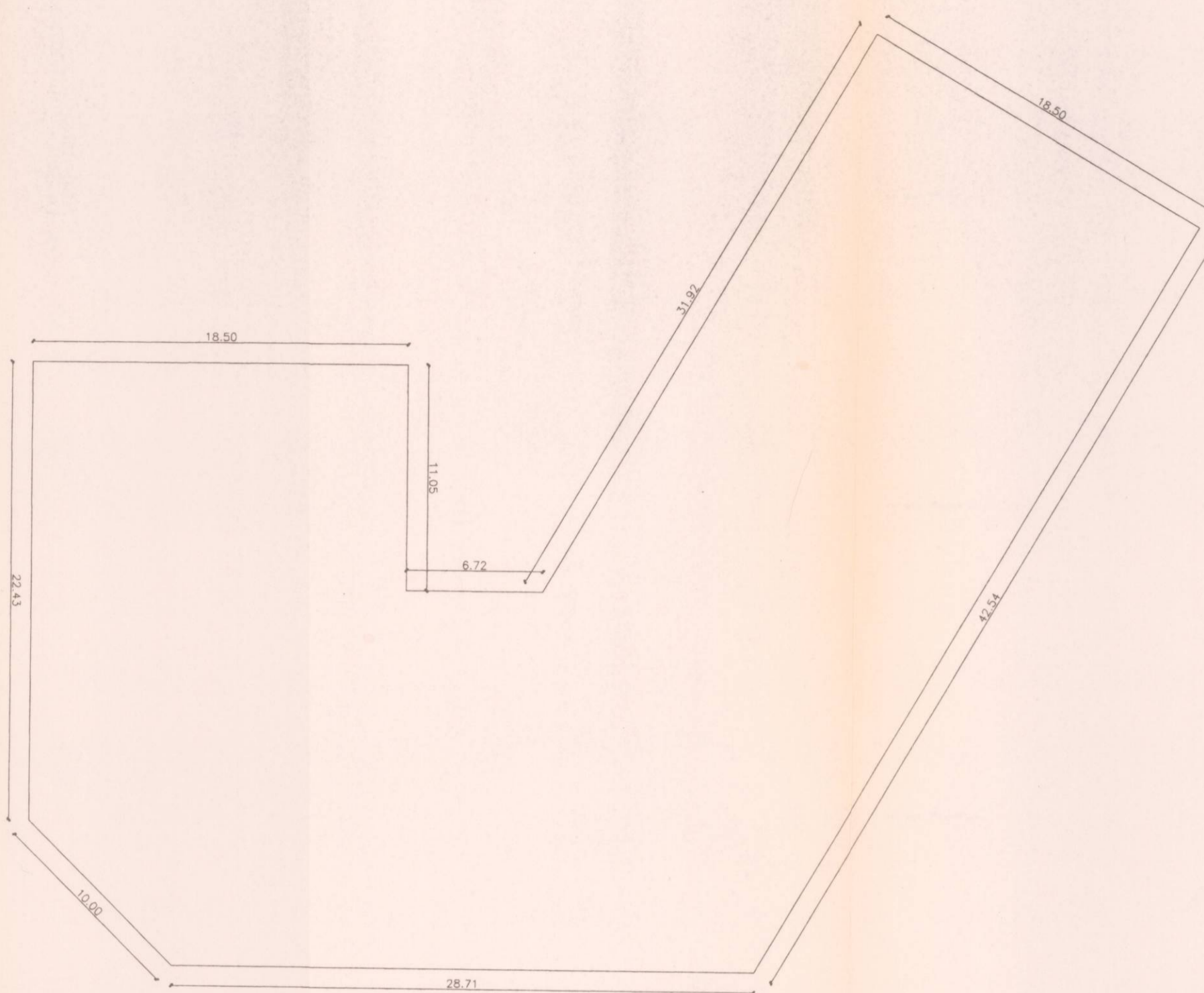
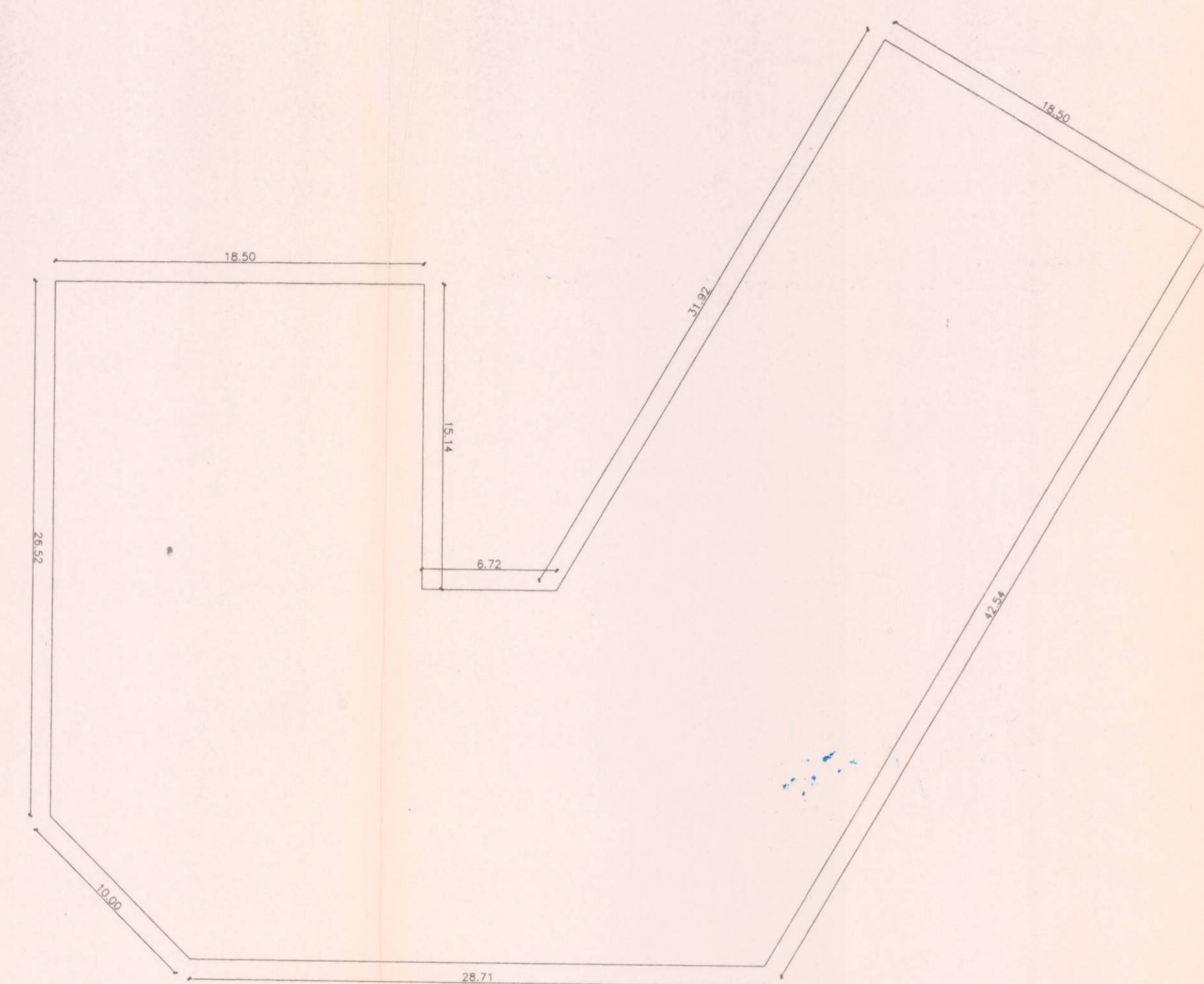


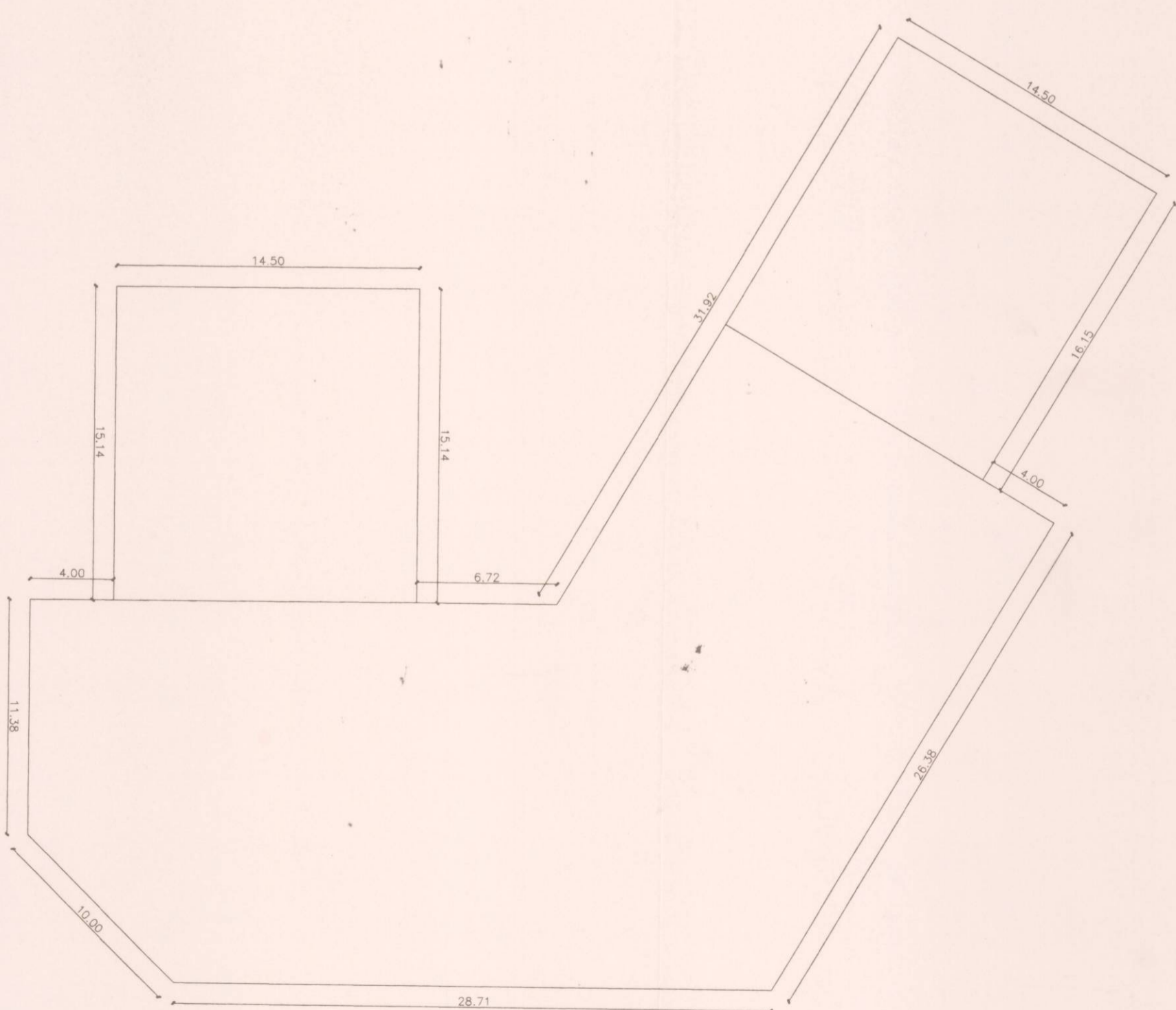
PLANTA BAJA
EDIFICABILIDAD 1341.96 M2



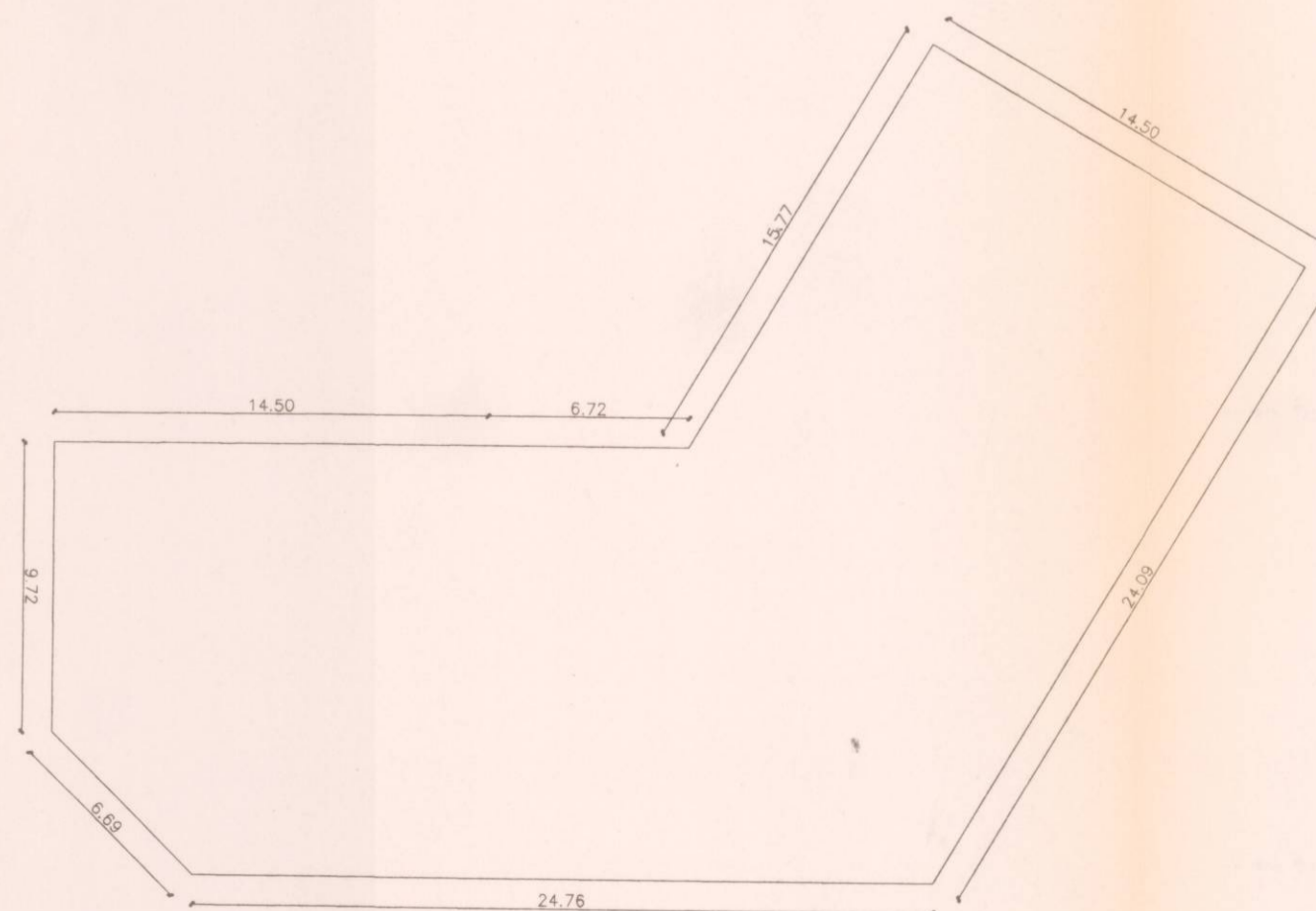
PLANTA PRIMERA
EDIFICABILIDAD 1431.73 M2



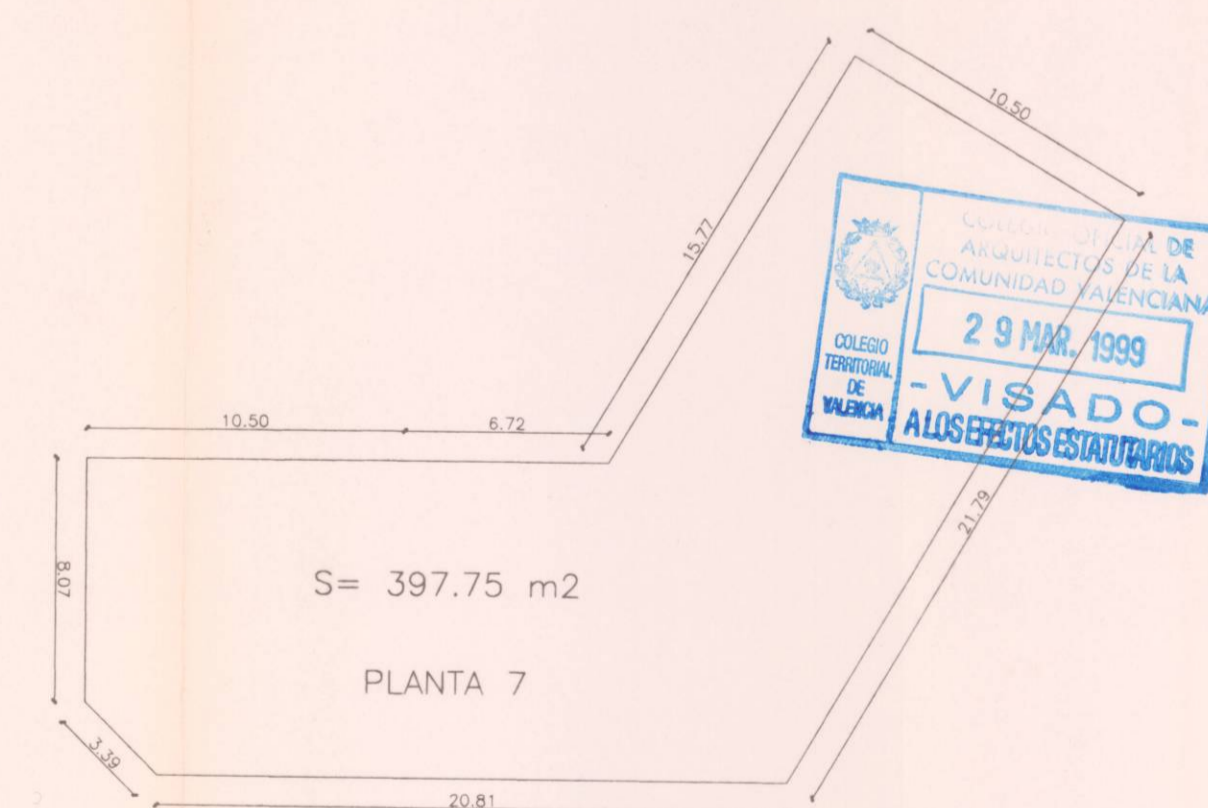
PLANTAS 2 A 4
EDIFICABILIDAD 1507.39 M2 x 3 = 4522.17 M2



PLANTA 5
EDIFICABILIDAD 1378.95 M2



PLANTA 6
EDIFICABILIDAD 633.13 M2



PLANTA 7
EDIFICABILIDAD 397.75 M2



El presente plano fue aprobado por el Excmo. Ayuntamiento Pleno, en sesión de 29 de Marzo de 1999 en Valencia, a las 10:00 horas, por el Sr. Alcalde Sr. Juan José Ballester.

promotor		INMOBILIARIA ZABALBURU S.A.	
CALLE CISCAR N° 1 - 1°		exp. 1856/98	
ESTUDIO DE DETALLE		ref. ZB9801CD	
C/ CALAMOCHA C/ CORAZON DE JESUS Y AVDA. TRES FORQUES (VALENCIA)		fecha FEB-99	
numero	plano	escala	dibujado
04	JUSTIFICACION EDIFICABILIDAD ESTUDIO DE DETALLE	1:250	A.U.J.
roig/nebot		reformado	