

CUENCA VISUAL A · CALLE MAÑA · PUNTOS DE OBSERVACION 1 Y 2



PUNTO DE OBSERVACION 1 · CALLE MAÑA



PUNTO DE OBSERVACION 2 · CALLE MAÑA

CUENCA VISUAL B · CALLE MILAGROSA · PUNTOS DE OBSERVACION 3 Y 4

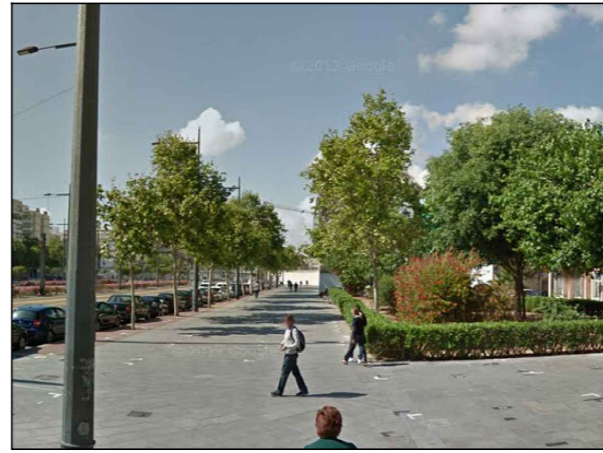


PUNTO DE OBSERVACION 3 · CALLE MILAGROSA



PUNTO DE OBSERVACION 4 · CALLE MILAGROSA

CUENCA VISUAL C · CALLE ALMAZORA · PUNTOS DE OBSERVACION 5, 6, 7 Y 8



PUNTO DE OBSERVACION 5 · CALLE ALMAZORA



PUNTO DE OBSERVACION 6 · CALLE ALMAZORA

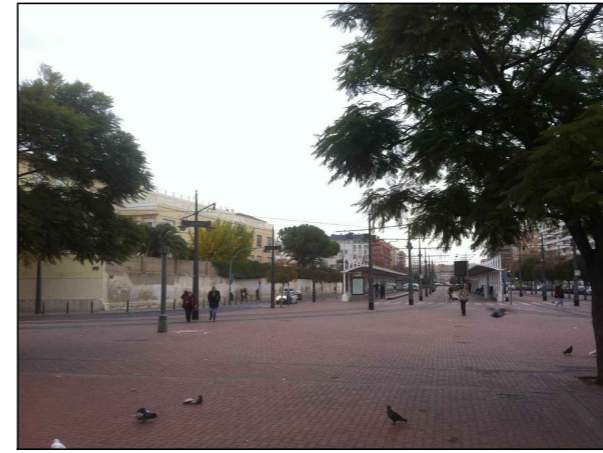


PUNTO DE OBSERVACION 7 · CALLE ALMAZORA



PUNTO DE OBSERVACION 8 · CALLE ALMAZORA

PUNTO DE OBSERVACION 9



PUNTO DE OBSERVACION 9 · CALLE ALMAZORA

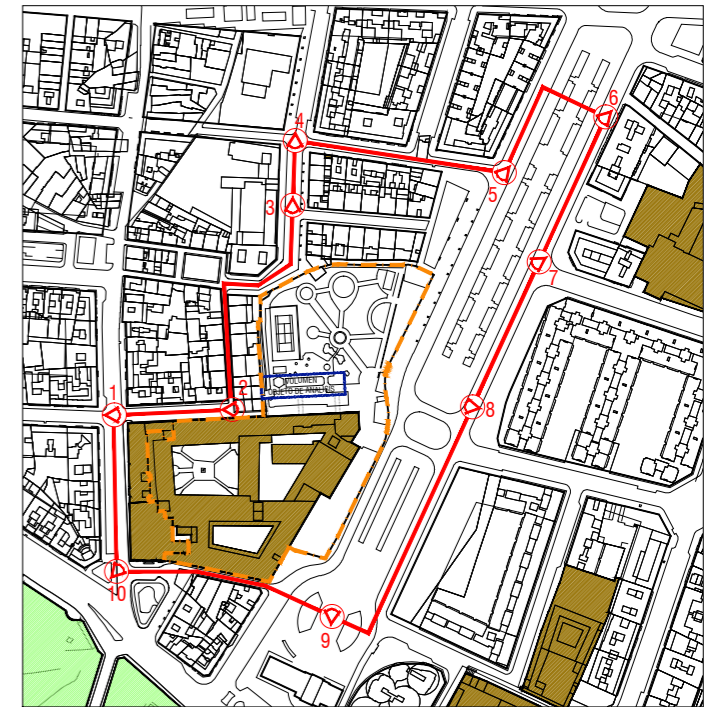
PUNTO DE OBSERVACION 10



PUNTO DE OBSERVACION 10 · PLAZA SANTA MONICA

**RECORRIDOS PAISAJISTICOS Y CUENCAS VISUALES**

- CUENCAS VISUALES
- △ PUNTOS DE OBSERVACION
- RECORRIDO PAISAJISTICO



RECORRIDO PAISAJISTICO · 1/5000

<b>PROYECTO:</b> <b>ESTUDIO DE INTEGRACIÓN PAISAJISTICA</b> <b>MODIFICACIÓN PUNTUAL DEL PGOU DE VALENCIA</b> <b>EN EL ÁREA DOTACIONAL PRIVADA OCUPADA POR</b> <b>LA RESIDENCIA HOGAR SANTA TERESA DE JORNET</b>	
<b>PROMOTOR:</b> CONGREGACION DE HERMANITAS DE LOS ANCIANOS DESAMPARADOS <small>C. MADRE TERESA JORNET 1 · 46009 · VALENCIA</small>	
<b>SITUACIÓN:</b> CALLE MADRE TERESA JONET 1 <small>46009 · VALENCIA</small>	
<b>PLANO:</b> RECORRIDO PAISAJISTICO. <b>SIMULACION DE LA VOLUMETRIA PROPUESTA.</b> <small>BASE : PLANEAMIENTO DIFERIDO Y CATASTAL ACTUALIZADO A JUNIO 2011</small>	
<b>ESCALAS:</b> <span style="font-size: 1.2em;">1/ 5000</span>	
<b>ARQUITECTO:</b> MATEO PÉREZ PALMER · ARQUITECTO <small>AV. BARÓN DE CÁRCER 27 · 5º · 46001 · VALENCIA</small> <small>T/F: 96 352 43 07 · MATEO@MATEOPALMER.COM</small>	<b>FECHA:</b> ABRIL 2018 <b>PLANO Nº:</b> <span style="font-size: 1.5em;">EIP-J.02</span>