

CUENCA VISUAL A · CALLE MAÑA · PUNTOS DE OBSERVACION 1 Y 2



PUNTO DE OBSERVACION 1 · CALLE MAÑA



PUNTO DE OBSERVACION 2 · CALLE MAÑA

CUENCA VISUAL B · CALLE MILAGROSA · PUNTOS DE OBSERVACION 3 Y 4

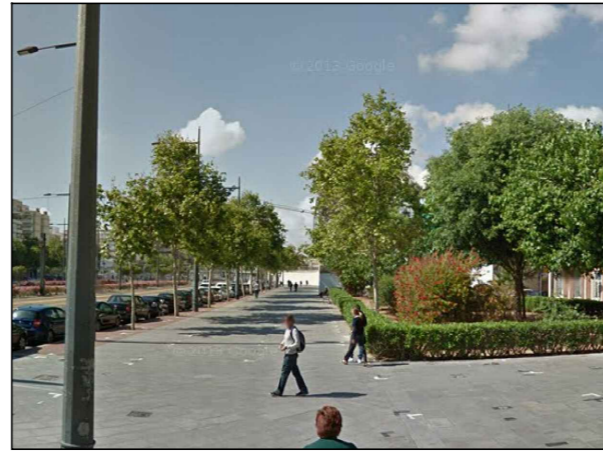


PUNTO DE OBSERVACION 3 · CALLE MILAGROSA



PUNTO DE OBSERVACION 4 · CALLE MILAGROSA

CUENCA VISUAL C · CALLE ALMAZORA · PUNTOS DE OBSERVACION 5, 6, 7 Y 8



PUNTO DE OBSERVACION 5 · CALLE ALMAZORA



PUNTO DE OBSERVACION 6 · CALLE ALMAZORA

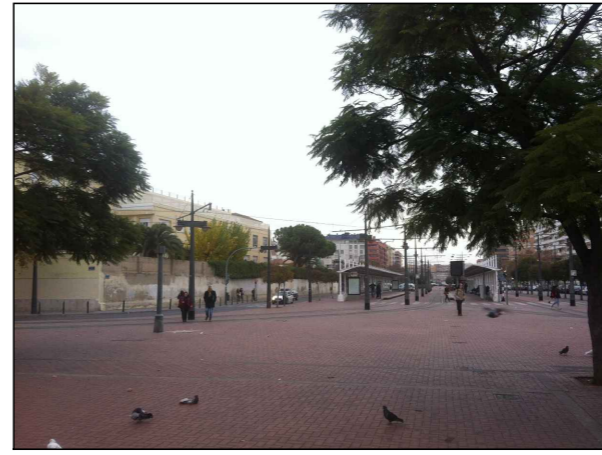


PUNTO DE OBSERVACION 7 · CALLE ALMAZORA



PUNTO DE OBSERVACION 8 · CALLE ALMAZORA

PUNTO DE OBSERVACION 9

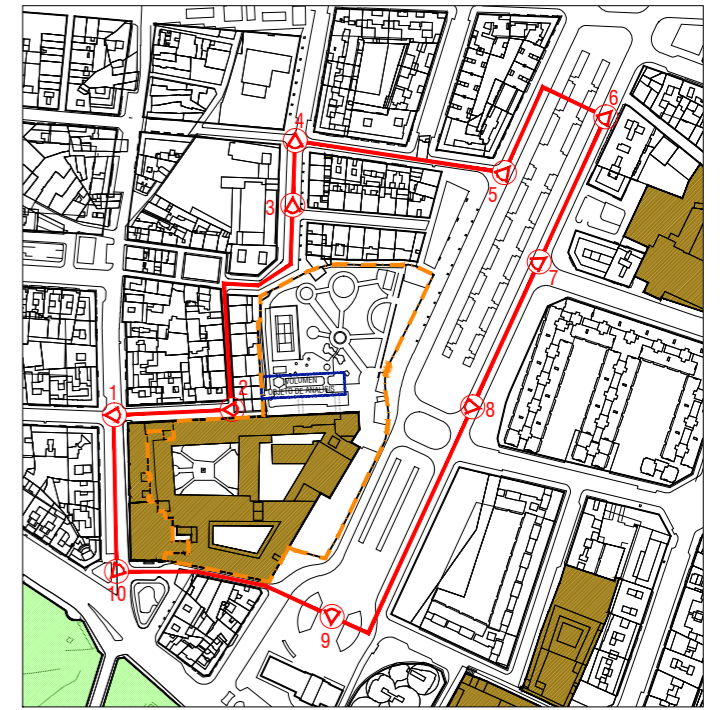


PUNTO DE OBSERVACION 9 · CALLE ALMAZORA

PUNTO DE OBSERVACION 10



PUNTO DE OBSERVACION 10 · PLAZA SANTA MONICA



RECORRIDO PAISAJISTICO · 1/5000

PROYECTO: <b>ESTUDIO DE INTEGRACIÓN PAISAJISTICA          MODIFICACIÓN PUNTUAL DEL PGOU DE VALENCIA          EN EL ÁREA DOTACIONAL PRIVADA OCUPADA POR          LA RESIDENCIA HOGAR SANTA TERESA DE JORNET</b>	
PROMOTOR: CONGREGACION DE HERMANITAS DE LOS ANCIANOS DESAMPARADOS C. MADRE TERESA JORNET 1 · 46009 · VALENCIA	
SITUACIÓN: CALLE MADRE TERESA JONET 1 46009 · VALENCIA	
PLANO: RECORRIDO PAISAJÍSTICO. FOTOGRAFÍAS. BASE : PLANEAMIENTO DIFERIDO Y CATASTAL ACTUALIZADO A JUNIO 2011	
ESCALAS: 1/ 5000      0 25 50 75 100 125 150 175 200 225 250	
ARQUITECTO: MATEO PÉREZ PALMER · ARQUITECTO AV. BARÓN DE CÁRCER 27 · 5º · 46001 · VALENCIA T/F: 96 352 43 07 · MATEO@MATEOPALMER.COM	FECHA: ABRIL 2018 PLANO Nº: <b>EIP-I.04</b>