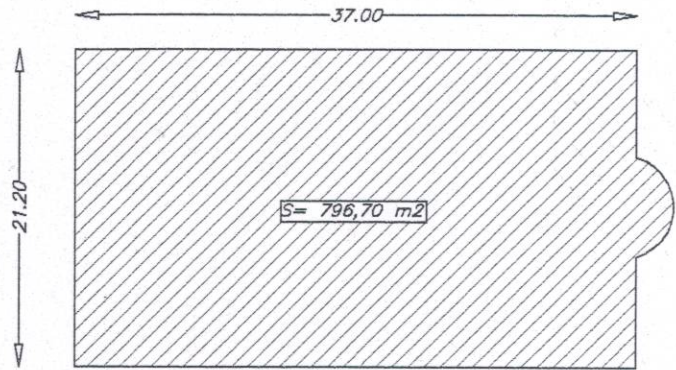
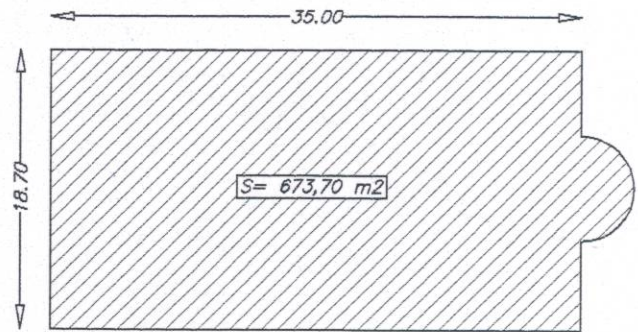


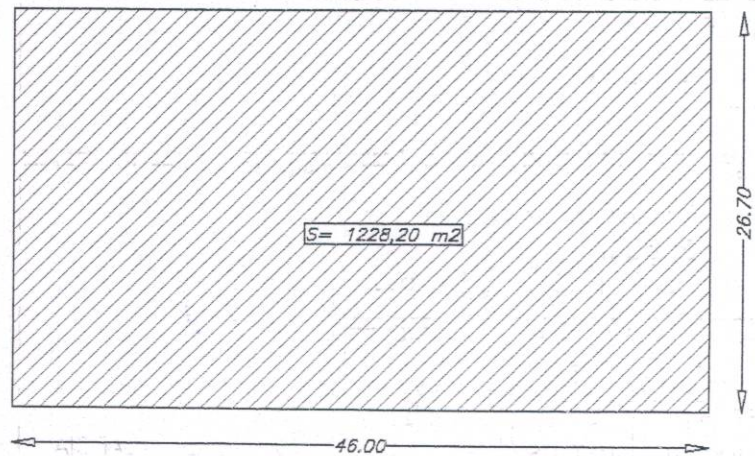
SALA DE MAQUINAS Y
CASETON DE ESCALERA



PLANTA 12ª

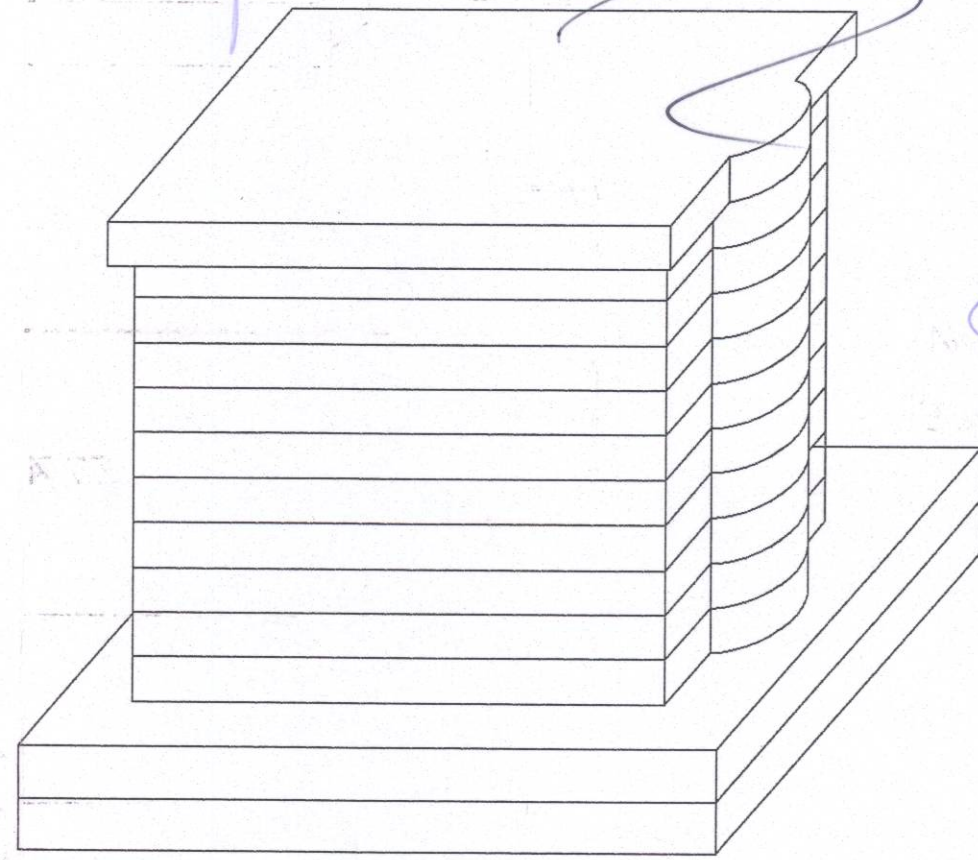


PLANTA 2ª A PLANTA 11ª



PLANTA BAJA Y
PLANTA PRIMERA

DILIGENCIA.—El presente plano fue aprobado Definitivamente
por el Excmo. Ayuntamiento Pleno, en sesión de 18 de Septiembre de 1998
Valencia, 2 de Noviembre 98.
El Secretario General,



AJUNTAMENT DE VALENCIA
DILIGENCIA
Para hacer constar que el presente
documento se somete a INFORMACIÓN
PÚBLICA por Resolución de Alcaldía
de fecha 22 Julio 98
Valencia, 2 de Noviembre 98
EL SECRETARIO GENERAL, P.D.

COLEGIO OFICIAL DE
ARQUITECTOS DE LA
COMUNIDAD VALENCIANA
30 ENE. 1998
-VISADO-
A LOS EFECTOS ESTATUTARIOS

 Calle LUIS OLIAG No. 68-36a. (46.006-VALENCIA) Tf.: (96) 3-95-85-51.	ESTUDIO DE DETALLE			ARQUITECTO  J. REVERT GARCIA
	"HOTEL TURIA"			
PROMOTOR	SITUACION	ARQUITECTO		
HOTEL TURIA, S.A.	C/ Profesor Beltrán Baguena, nº 2 VALENCIA -46009-			
PLANO	Nº PROJ.	ESCALA	NUMERO	
PLANTAS CONSTRUIDAS (SUPERFICIES)	5/98	1/500	3	
	FECHA	COTAS		
	MAYO/98	METROS		