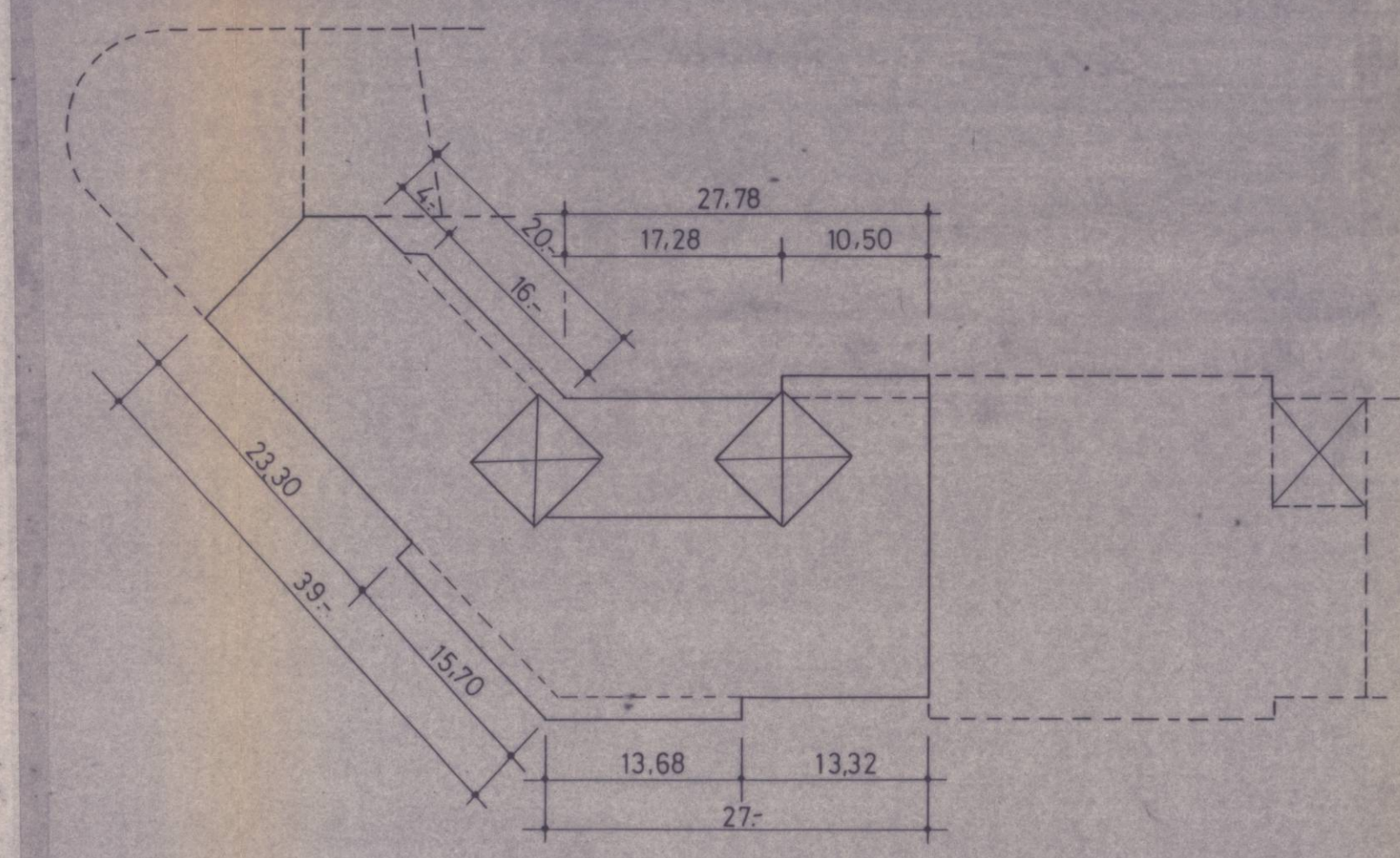
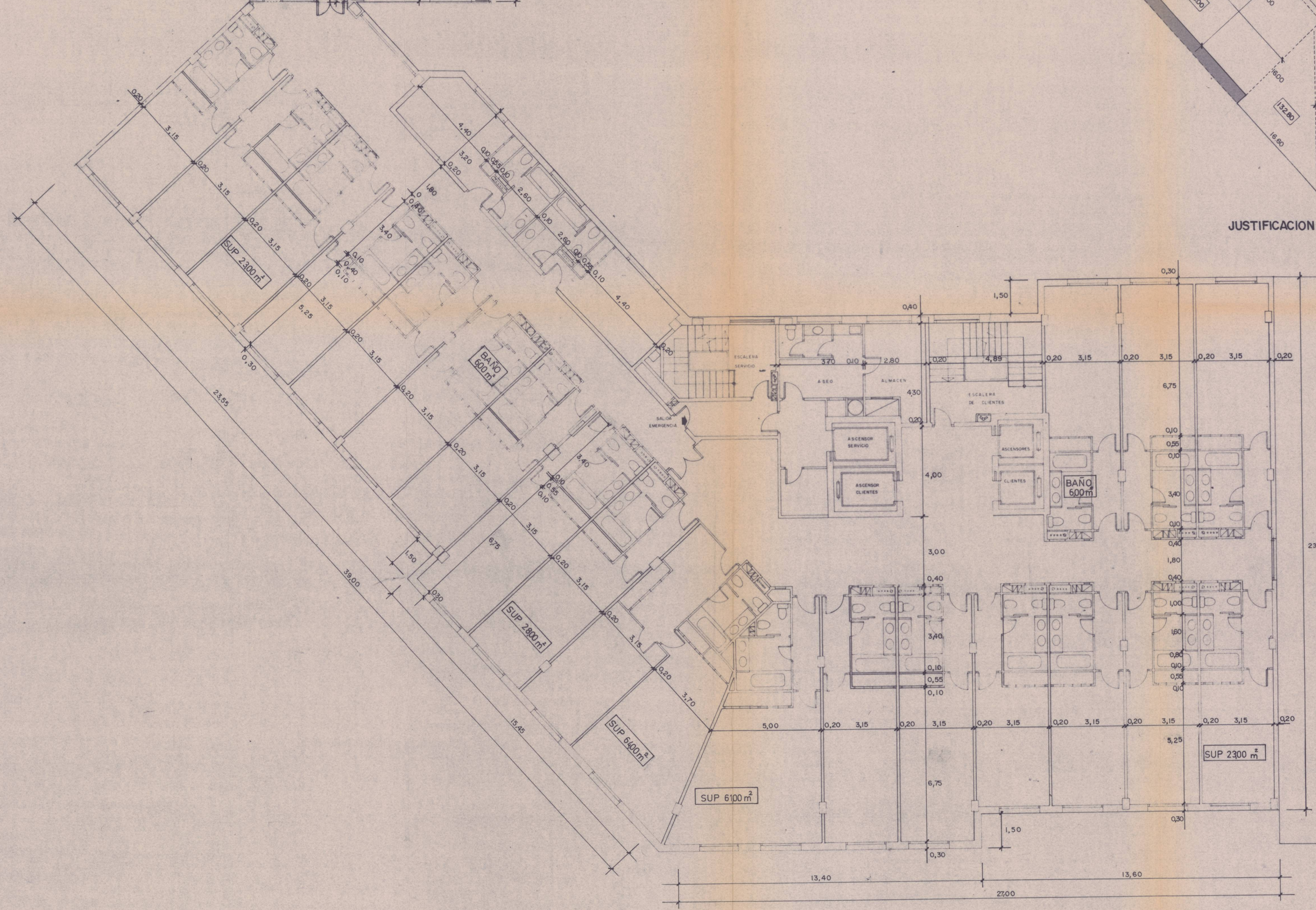


SUPERFICIE VOLADIZO
AUTORIZADO SEGUN P.G.O.U.V.
(U.A. ó PER.I. PP 14 Oeste D.T. 8ª)
Y NO CONSTRUIDO EN PROYECTO HOTEL

JUSTIFICACION SUPERFICIES CONSTRUIDAS



PLANTA 7ª

SEGUN PROYECTO

Superficie Total en Planta 1.261,90 m²

SEGUN P.G.O.U.V.
(U.A. ó PER.I. PP 14 Oeste DT 8ª) 1.348,78 m²

El presente plano fue aprobado por el Ayuntamiento de Valencia, en sesión de 12 de febrero de 1990.



PROYECTO DE HOTEL DE CINCO ESTRELLAS

PROMOTOR: INMOBILIARIA BEGAMAR S.A.

EMPLAZAMIENTO: PROLONGACION PASEO DE LA ALAMEDA SOLAR Nº6 Y OTROS EN VALENCIA

PLANO DE COTAS Y SUPERFICIES PLANTA 7ª GENERAL

ESCALA: 1:100 FECHA: FEBRERO - 90

ESTUDIO DE DETALLE

ANTONIO ONSURBE GARCIA Delimitante Proyectista
FRANCISCO PEREZ SAEZ Delimitante Proyectista

EL ARQUITECTO:
Antonio Bonacho Boneyto



ARQUITECTO:
ANTONIO BONACHO BENEYTO