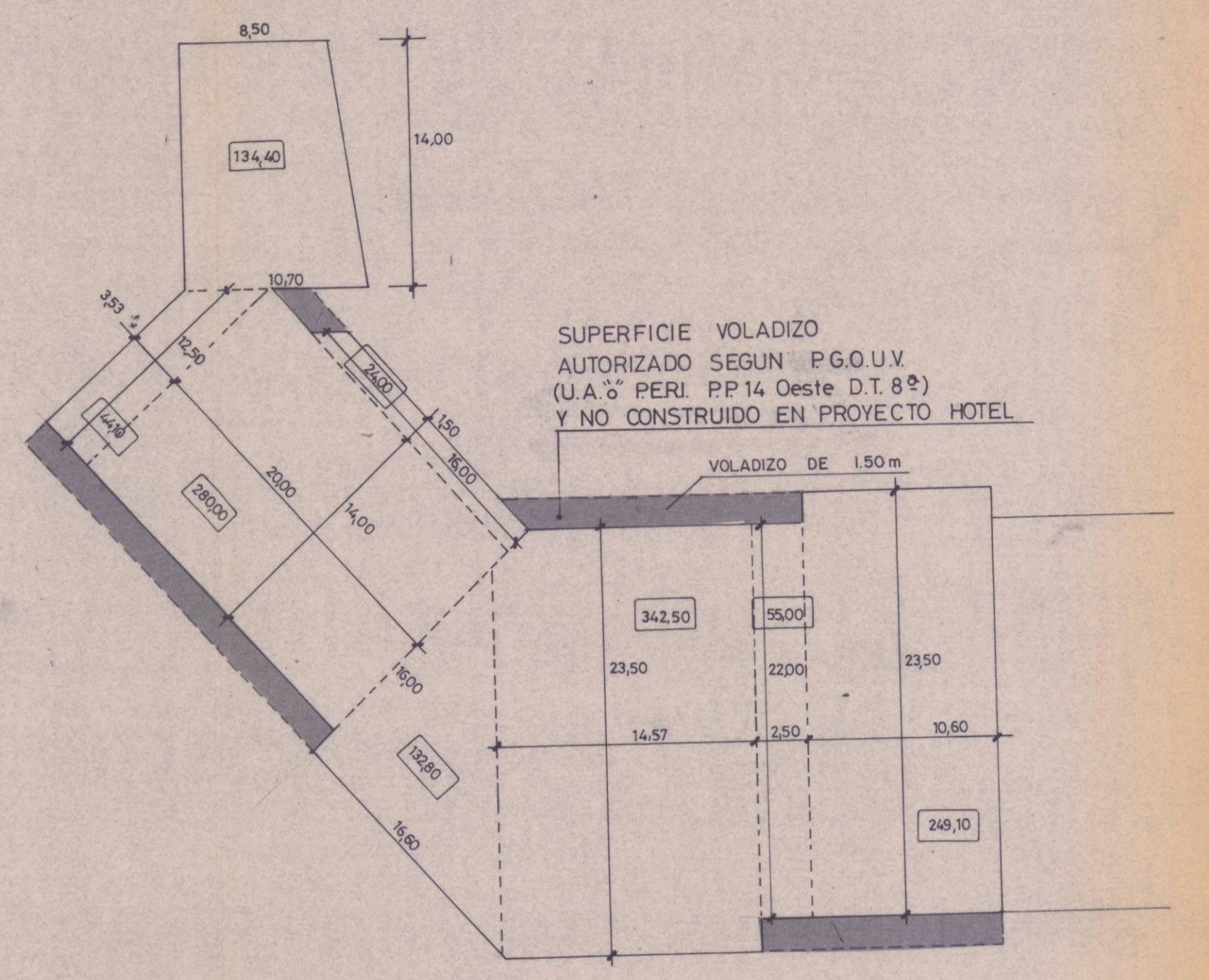


PLANTA 6ª

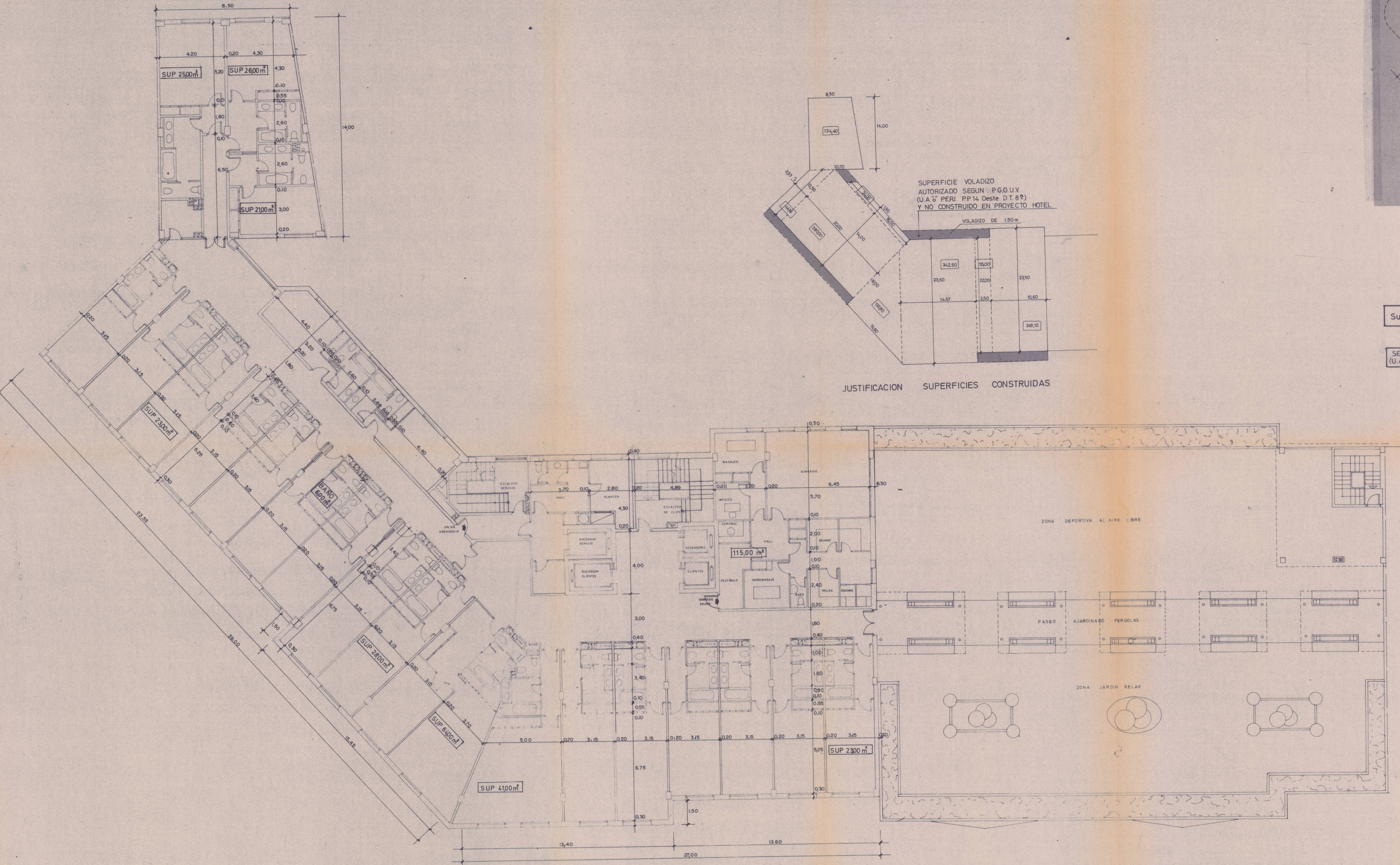
SEGUN PROYECTO

Superficie Total en Planta 1.261,90 m²

SEGUN P.G.O.U.V.
(U.A.º PERI. PP14 Oeste D.T.8ª) 1.348,78 m²



JUSTIFICACION SUPERFICIES CONSTRUIDAS



Handwritten notes:
 El presente plano fue aprobado...
 12 FEB 1990
 VISADO
 A LOS EFECTOS ESTADISTICOS



PROYECTO DE HOTEL DE CINCO ESTRELLAS	
PROMOTOR:	INMOBILIARIA BEGAMAR S.A.
EMPLAZAMIENTO	PROLONGACION PASEO DE LA ALAMEDA SOLAR Nº6 Y OTROS EN VALENCIA
PLANO DE	COTAS Y SUPERFICIES
PLANTA	6ª GENERAL
ESCALA:	1:100
FECHA:	FEBRERO - 90
ESTUDIO DE DETALLE	ARQUITECTO: ANTONIO BONACHO BENEYTO
ANTONIO ONSURBE GARCIA FRANCISCO PEREZ SAEZ	Delineante Projectista Delineante Projectista