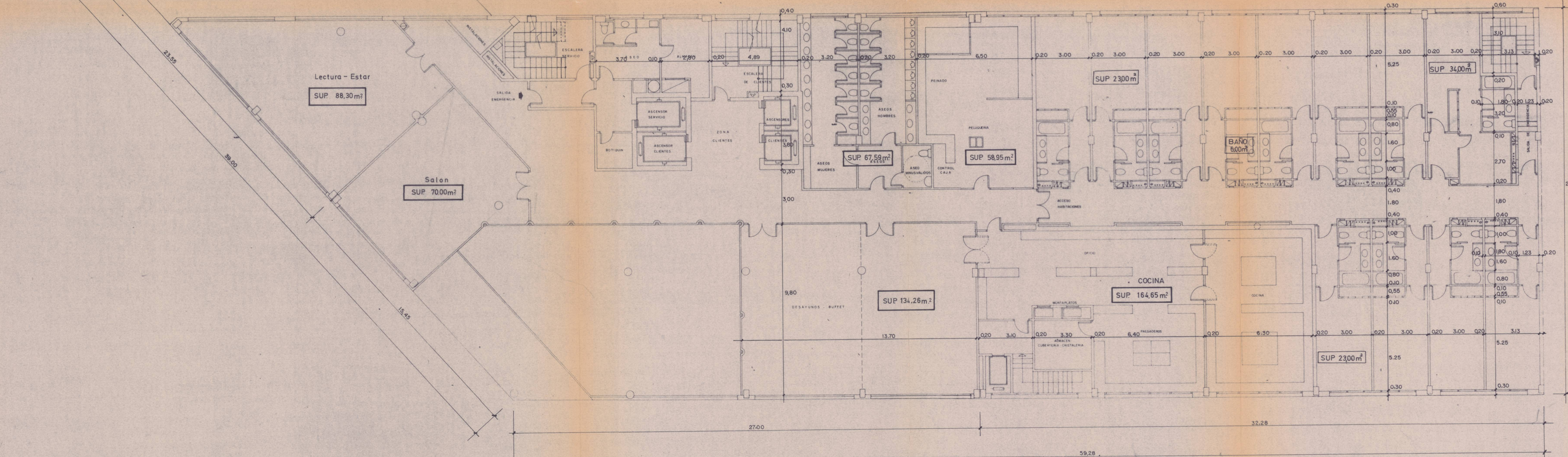


PLANTA 1ª  
SEGUN PROYECTO

PLANTA 1ª	Avda. Puerto	134,40 m²
PLANTA 1ª	Hotel	1.361,00 m²
Superficie Total Planta		1.495,40 m²
Voladizo acceso		25,00 m²
TOTAL		1.520,40 m²

SEGUN P.G.O.U.V.  
(U.A.º PER.I. PP14 Oeste D.T. 8ª) 1.909,74 m²



*inicialmente*  
BILIGENCIA.-El presente plano fue aprobado por el Excmo. Ayuntamiento Pleno, en sesión de Valencia, el día 10 de mayo de 1990.  
*debutemente*  
17 mayo 90



PROYECTO DE HOTEL DE CINCO ESTRELLAS

PROMOTOR: INMOBILIARIA BEGAMAR S.A.

EMPLAZAMIENTO: PROLONGACION PASEO DE LA ALAMEDA SOLAR Nº6 Y OTROS EN VALENCIA

PLANO DE: COTAS Y SUPERFICIES PLANTA 1ª GENERAL PLANO Nº: 4

ESCALA: 1-100 FECHA: FEBRERO - 90

ESTUDIO DE DETALLE

ANTONIO ONSURBE GARCIA Delineante Projectista  
FRANCISCO PEREZ SAEZ Delineante Projectista

ARQUITECTO: ANTONIO BONACHO BENEYTO