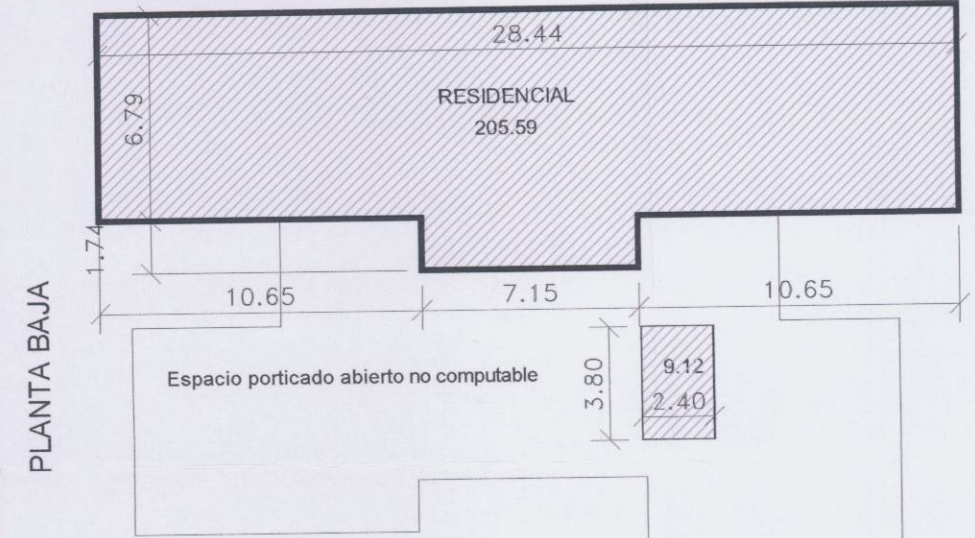
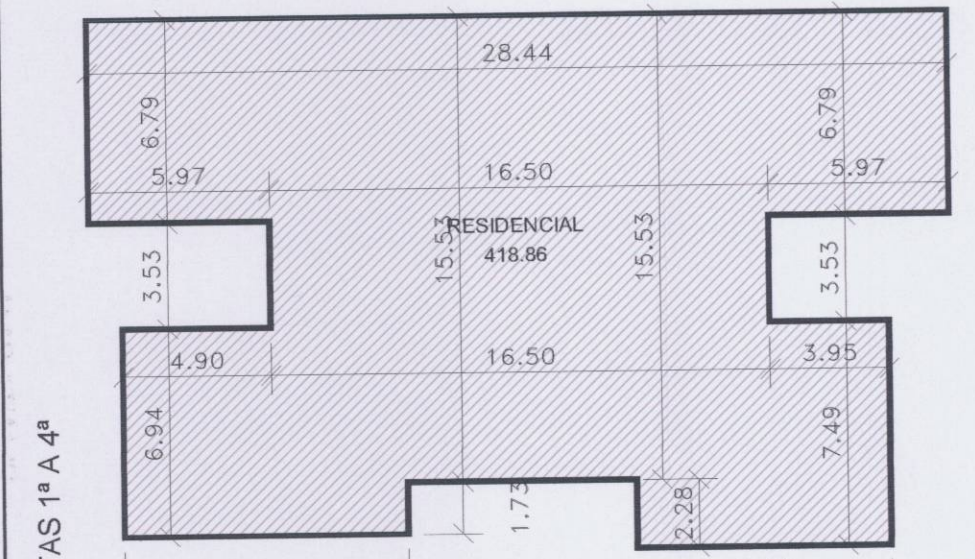


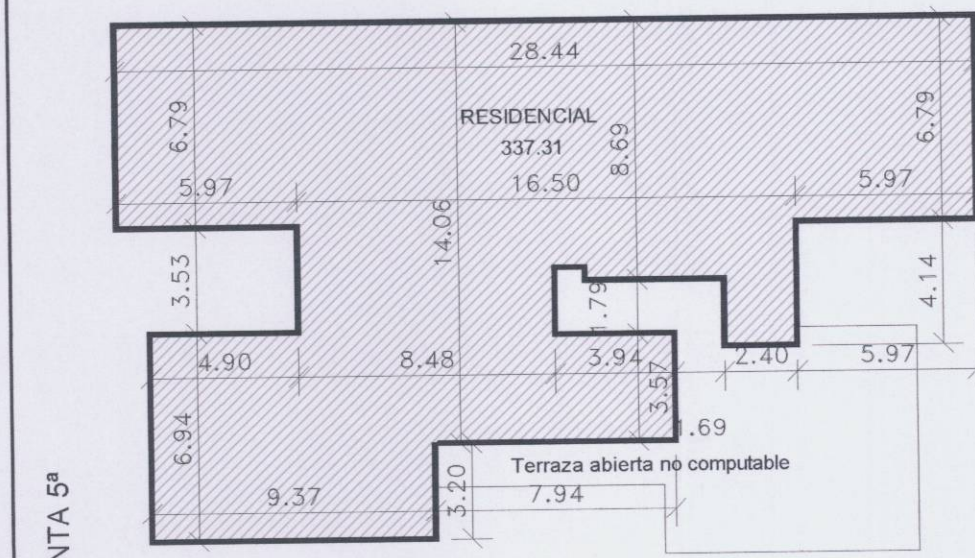
PARCELA 12.3



EDIF. 214,71m²



EDIF. 418,86m²



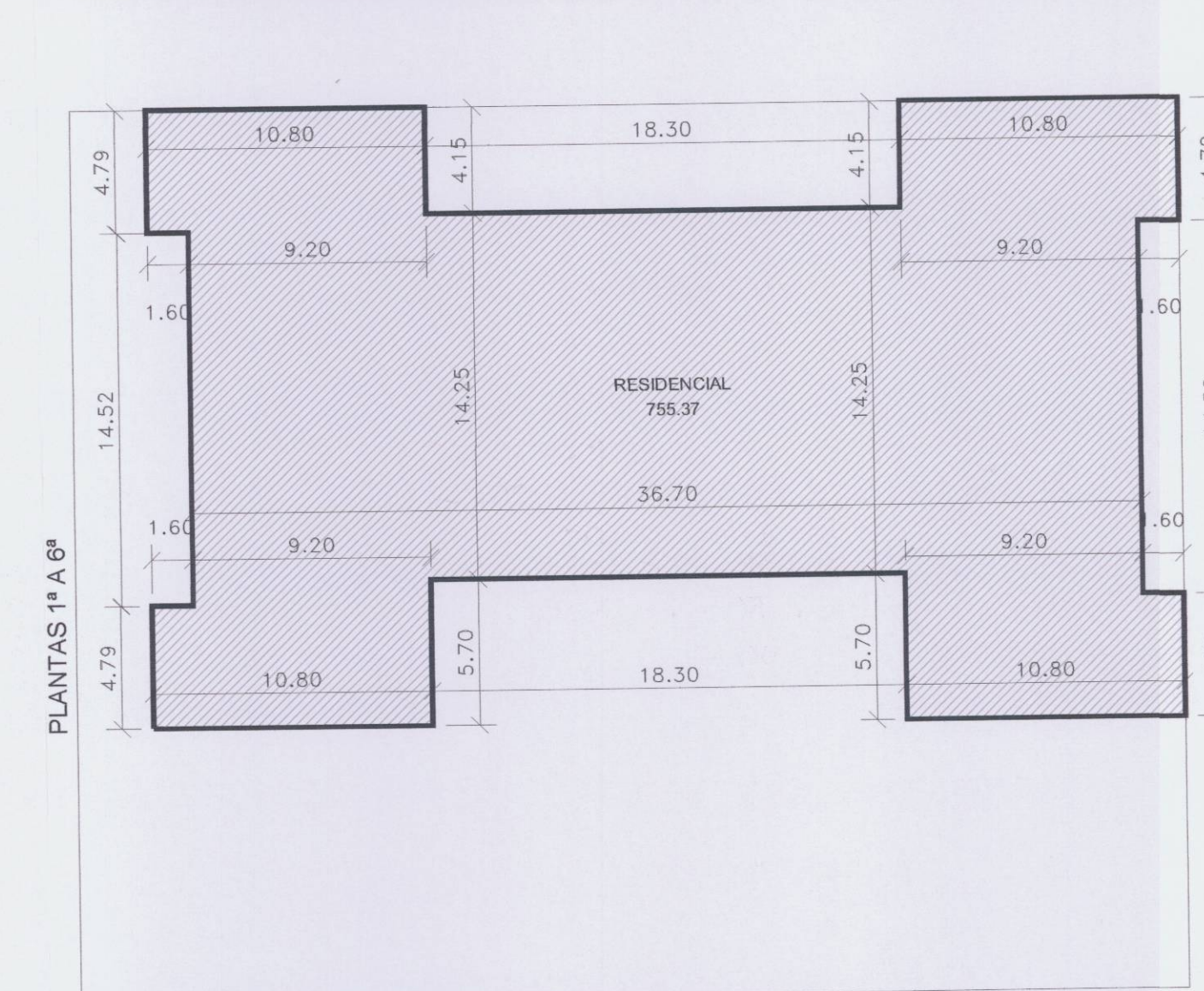
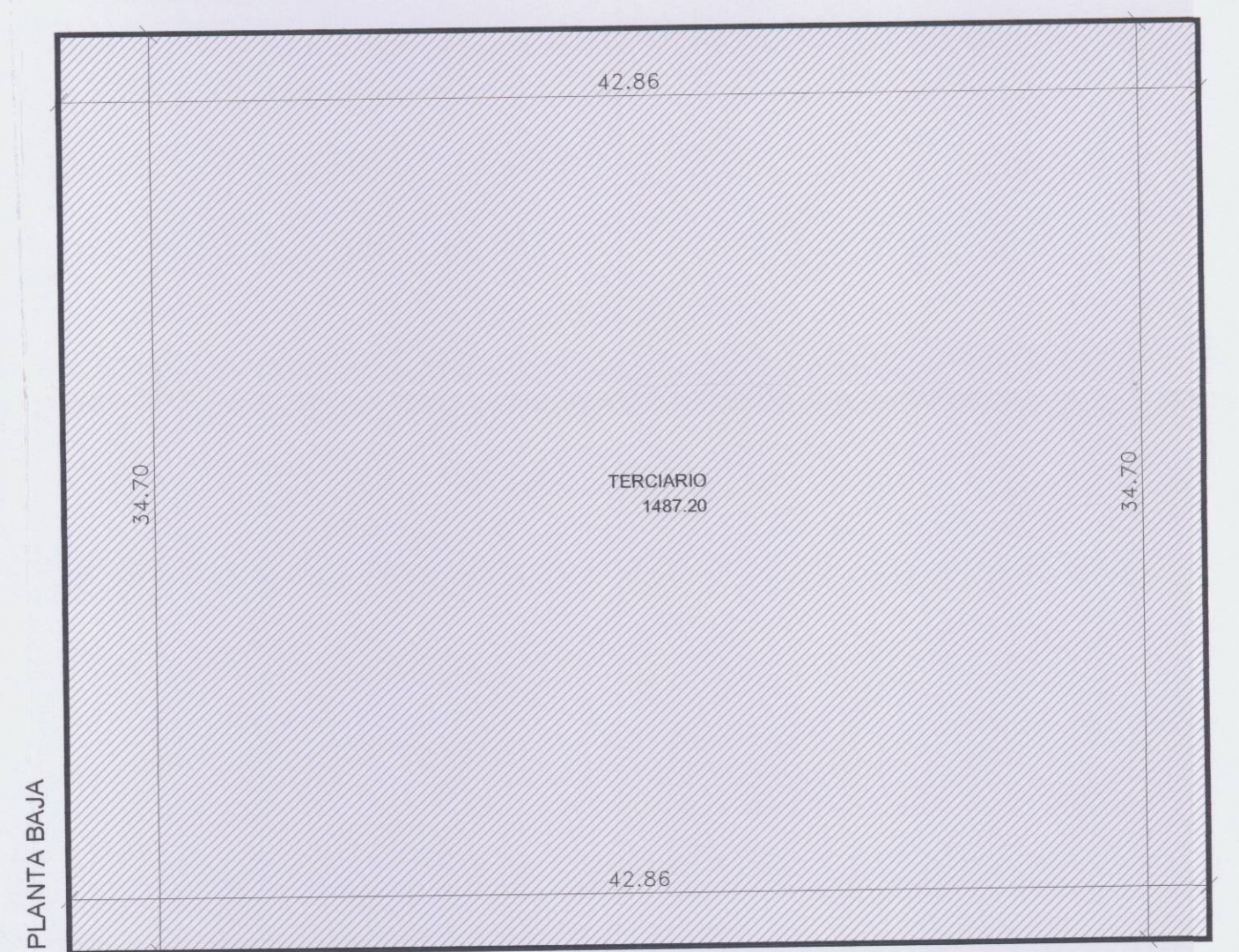
EDIF. 337,31m²

SUP. CONST.	
214.71	PLANTA BAJA
418.86 (X4)	PLANTAS 1ª A 4ª
337.31	PLANTA 5ª
TOTAL 2227.49	
EDIFICABILIDAD MAXIMA	2229.55m²

La edificabilidad se computará según los artículos 5.22 y 5.27 del Plan General de Ordenación Urbana de Valencia. Por la tanto, los vuelos computaran a efectos de edificabilidad al 50% y al 100% dependiendo del tipo.



PARCELA 12.2



SUP. CONST.	
1487.20	PLANTA BAJA
755.37 (X6)	PLANTAS 1ª A 6ª
612.22	PLANTA 7ª
TOTAL 6631.64	
EDIFICABILIDAD MAXIMA	6631.64m²

La línea gruesa corresponde a un perímetro aproximado que variará en función de la forma definitiva que adquiera el edificio, sin superar en ningún momento, la edificabilidad total máxima permitida.

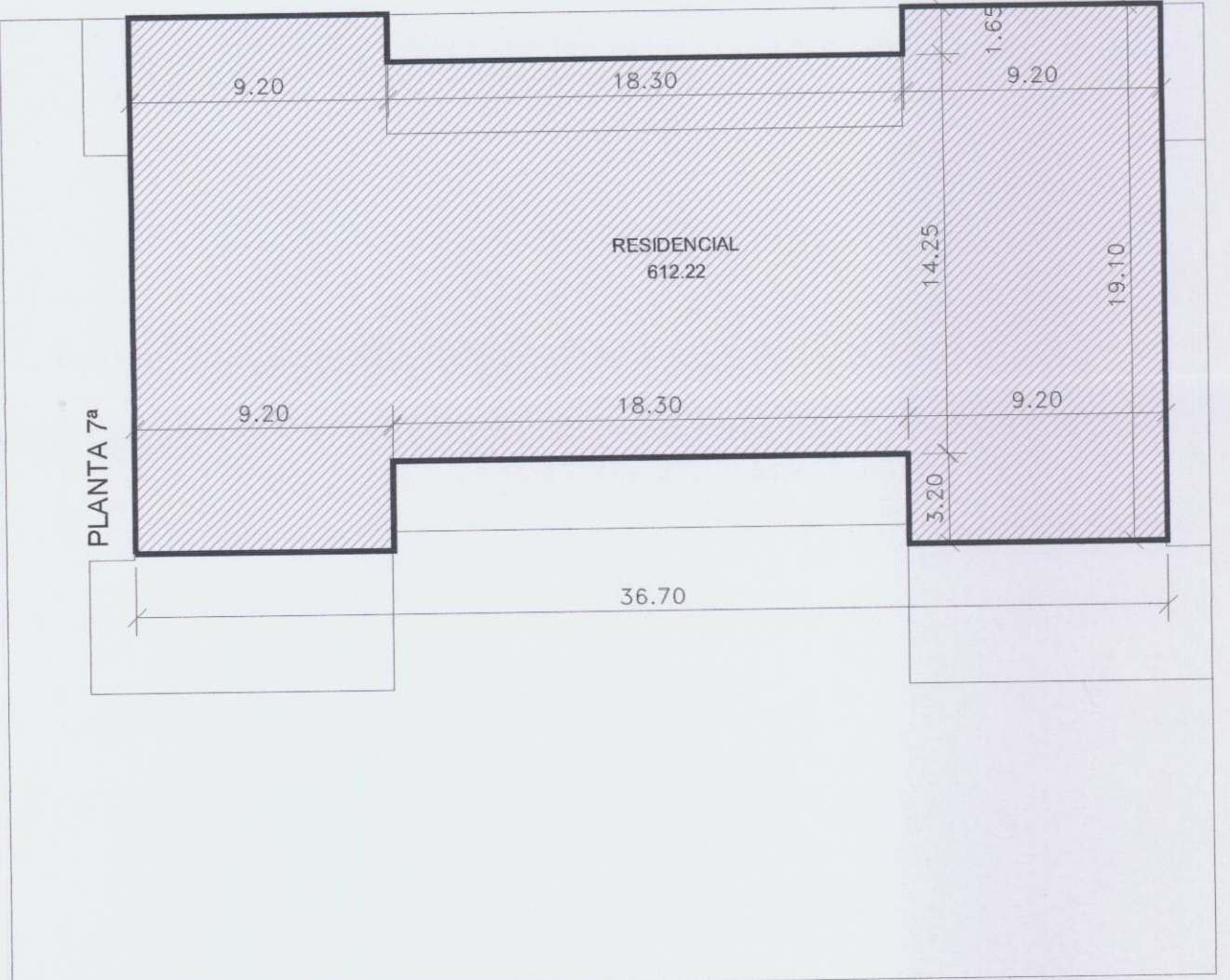
La edificabilidad se computará según los artículos 5.22 y 5.27 del Plan General de Ordenación Urbana de Valencia. Por la tanto, los vuelos computaran a efectos de edificabilidad al 50% y al 100% dependiendo del tipo.

PARCELA 12.1

No se ha desarrollado la edificación en la parcela

EDIFICABILIDAD MAXIMA	3216.73m²
-----------------------	-----------

La edificabilidad se computará según los artículos 5.22 y 5.27 del Plan General de Ordenación Urbana de Valencia. Por la tanto, los vuelos computaran a efectos de edificabilidad al 50% y al 100% dependiendo del tipo.



EDIFICABILIDAD TOTAL	
PARCELA 12.1	3216.73m²
PARCELA 12.2	6631.64m²
PARCELA 12.3	2229.55m²
EDIFICABILIDAD TOTAL MANZANA 12	12077.92m²



AJUNTAMENT DE VALÈNCIA
DILIGÈNCIA
Para hacer constar que el presente documento se somete a INFORMACIÓN PÚBLICA por acuerdo de la Junta de Gobierno Local de fecha 23 ABR 2008
València, 5 MAY 2008
El Secretario,



AJUNTAMENT DE VALÈNCIA
DILIGÈNCIA
Es fa constar que el present document ha estat aprovat DEFINITIVAMENT per acord de l'Ajuntament Plè de data 25 JUL 2008
València, 17 OCT 2008
EL SECRETARI

ESTUDIO DE DETALLE DE ORDENACION DE VOLUMENES
PARCELA 12. P.P. "BENICALAP NORTE" ED0706C (VALENCIA)

PROMOTOR
CONLSIA, PROMOCIONES MEDITERRANEAS CARDONA S.L. Y EDITUR 2 S.L.

PLANO
P-2. PLANO DE PROYECTO JUSTIFICACION DE SUPERFICIES
ARQUITECTOS

VICENTE M. BALLESTER SUBIES
ESCALA 1/250
VICENTE M. BALLESTER SUBIES
LUIS ALONSO DE ARMIÑO
TOMÁS CARRASCO ROCA
Febrero de 2007