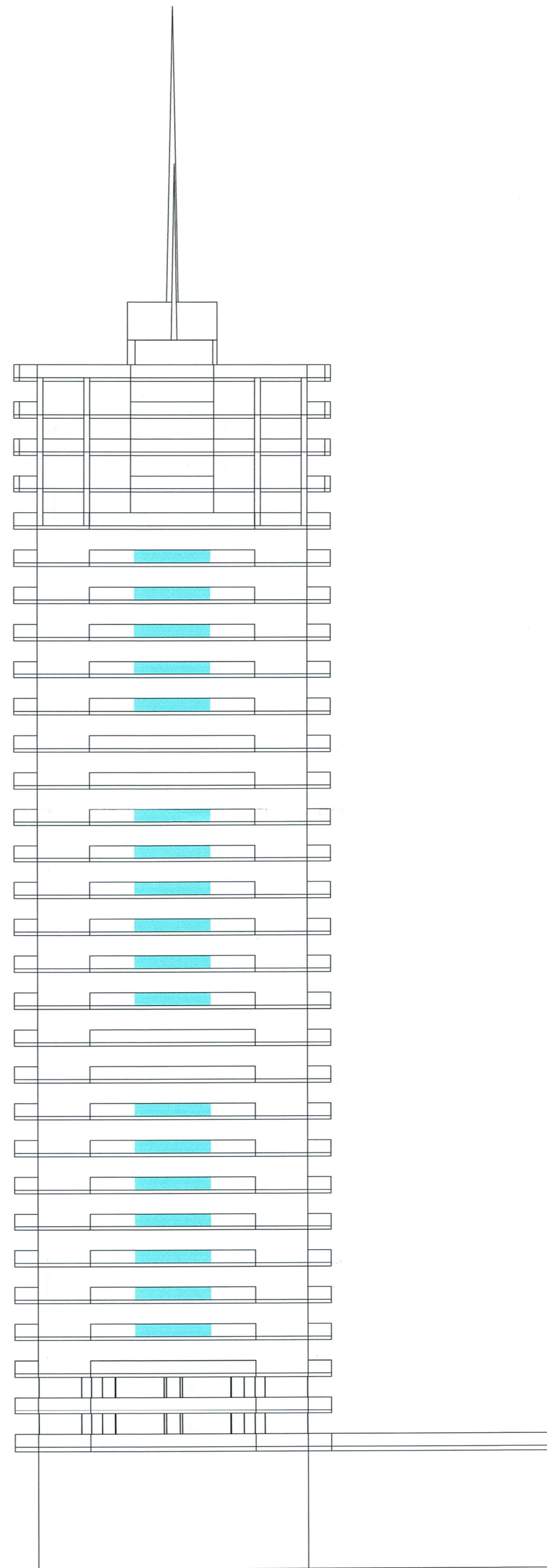
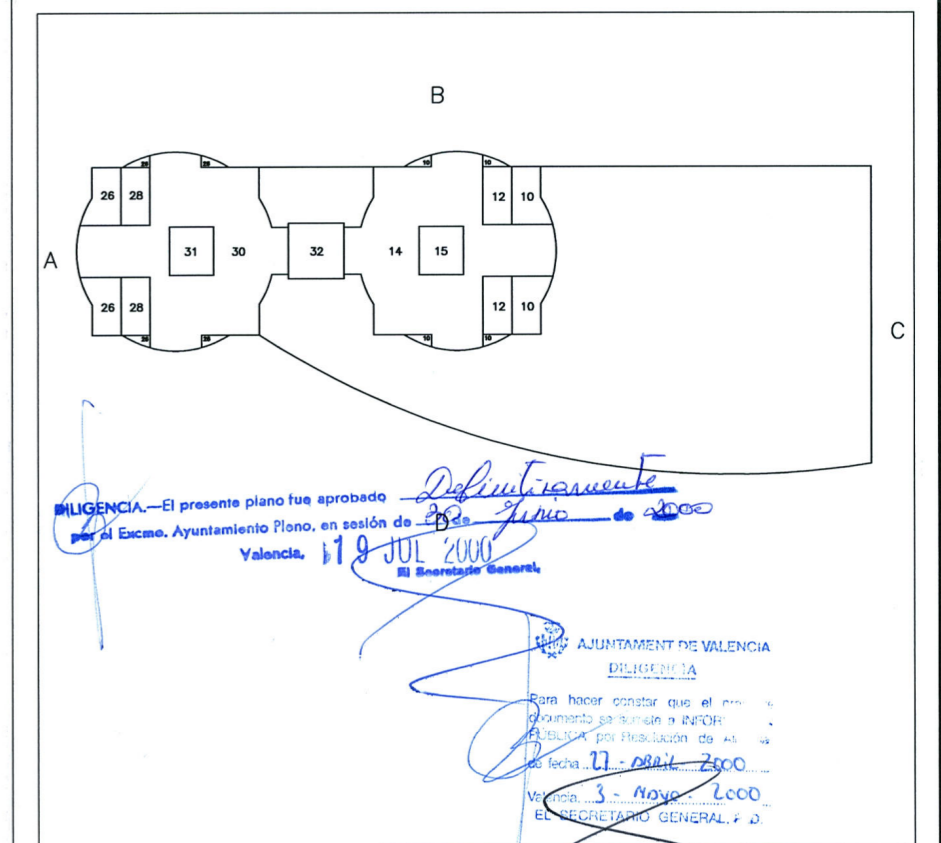


ALZADO C



ALZADO A



promotor		RESIDENCIAL SIGLO XXI		CONSTRUCCIONES VILA S. L.	
ESTUDIO DE DETALLE		EN LAS MANZANAS 2 Y 6 DE P.P. SECTOR 1 ADEMUZ (VALENCIA)		exp. 1865/98	
numero 08		plano		ref. VL9901ED	
INICIAS roig/nebot arquitectos		ALZADOS A Y C PARCELA 6		techo NOV-99	
				escala 1:250	
				dibujado A.U.J.	
				reformado	

f. chohi puig / e. roig olmos / f. nebot miralles