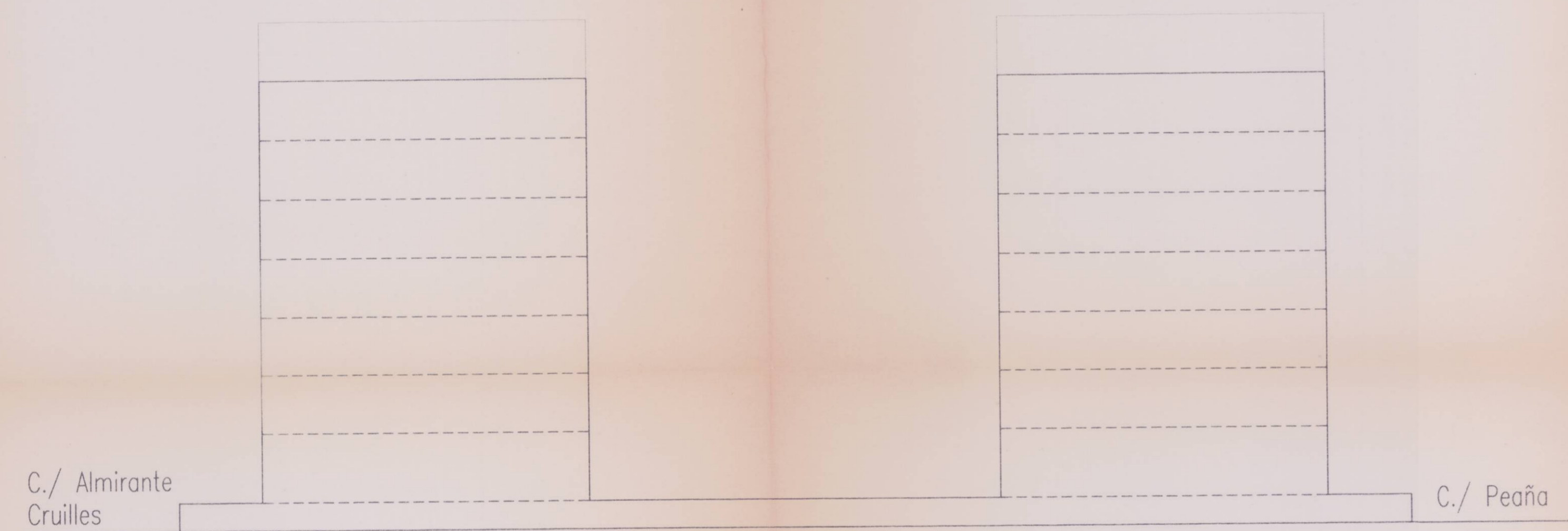
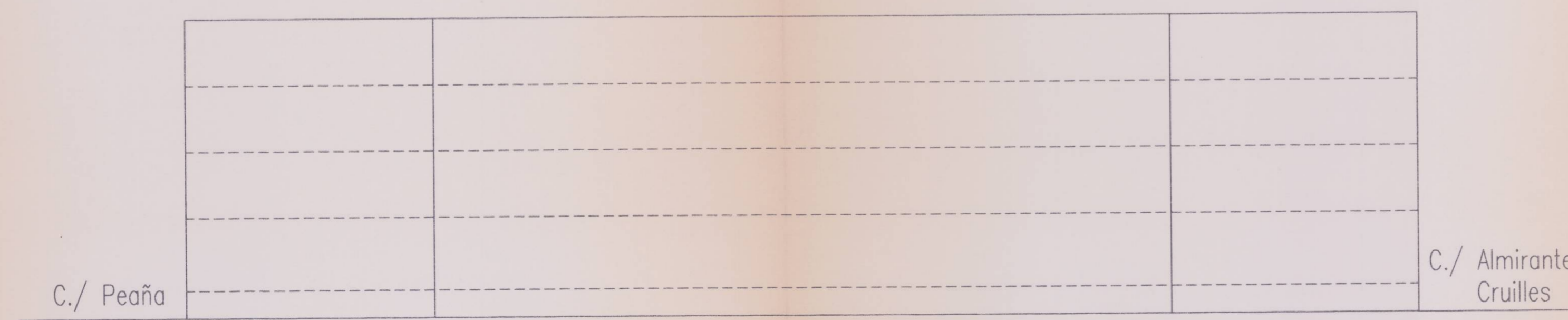


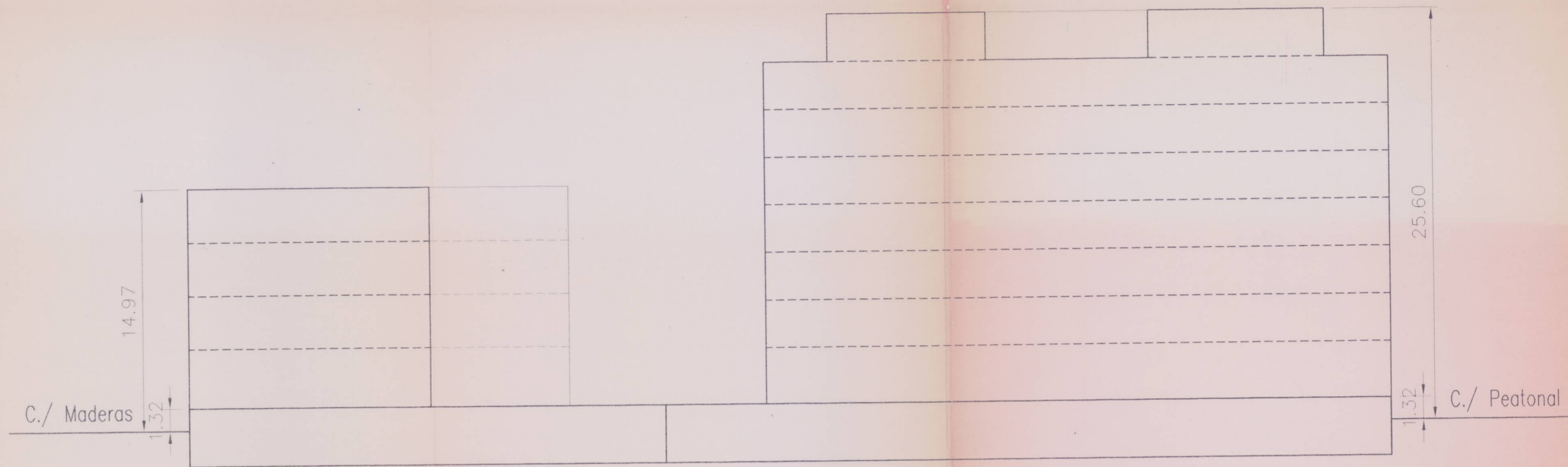
SECCIÓN G - H



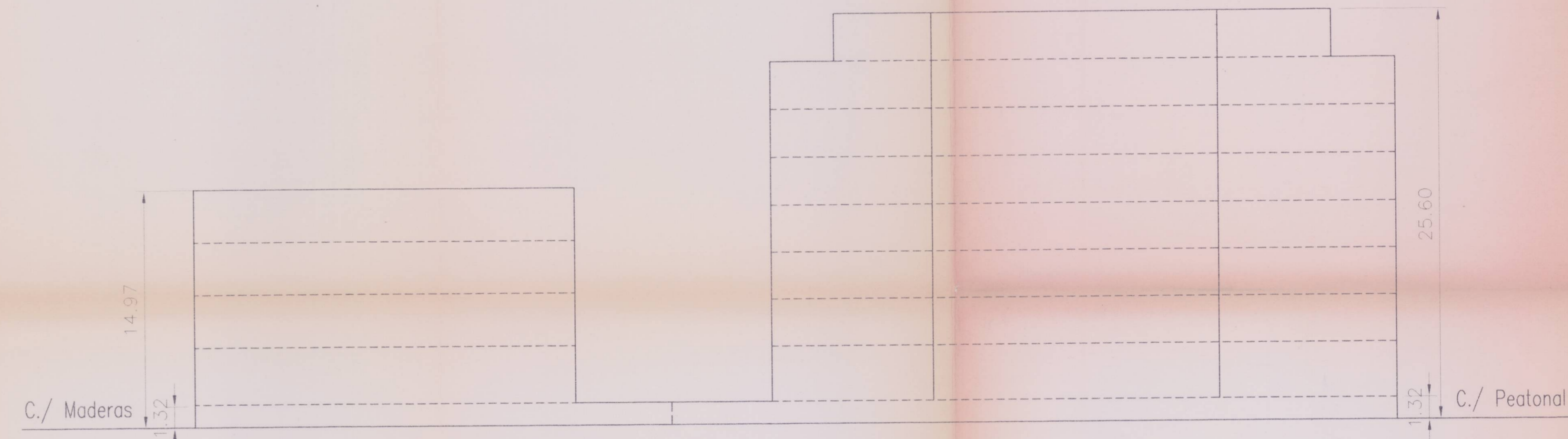
ALZADO E - F



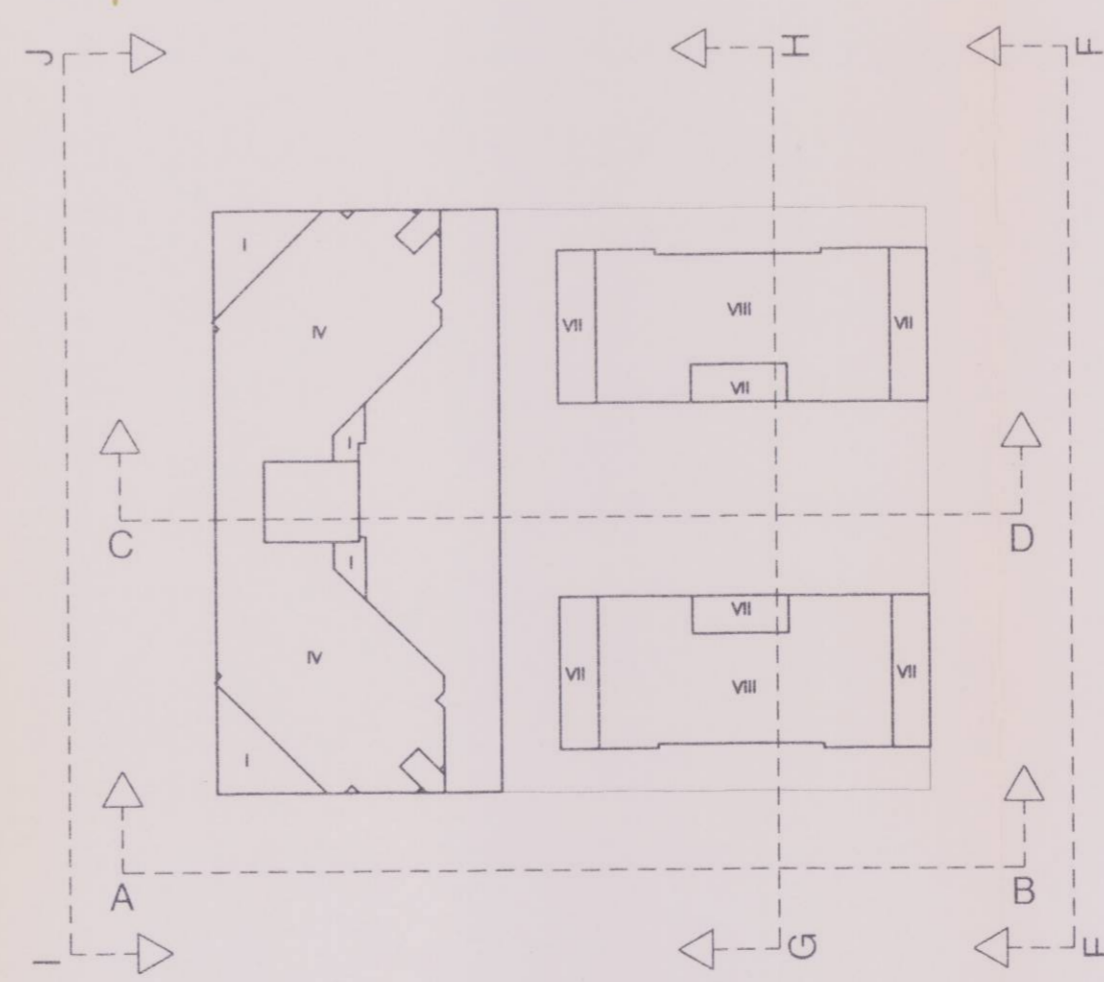
ALZADO I - J

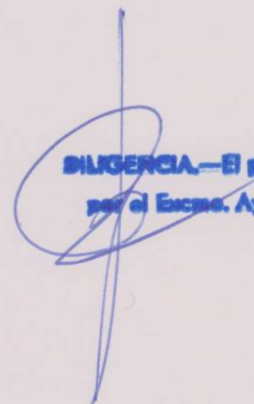



SECCIÓN C - D



ALZADO A - B




 VALLEHERMOSO.—El presente plano fue aprobado Reficuitivamente
 por el Consejo de Urbanismo Pleno, en sesión de 23 de Diciembre de 2001
 Valencia, 31 de Enero de 2002
 El Regidor General,

ESTUDIO DE DETALLE		
ARQUITECTOS Rosario Cornejo Medina José M. Gutiérrez-Ravé Illescas		SITUACIÓN: calles Peaña, Maderas, Almirante Cruilles y Peatonal VALENCIA
PROMOTOR: VALLEHERMOSO, S.A.		JUNIO 2001
1:200	ALZADOS Y SECCIONES	6