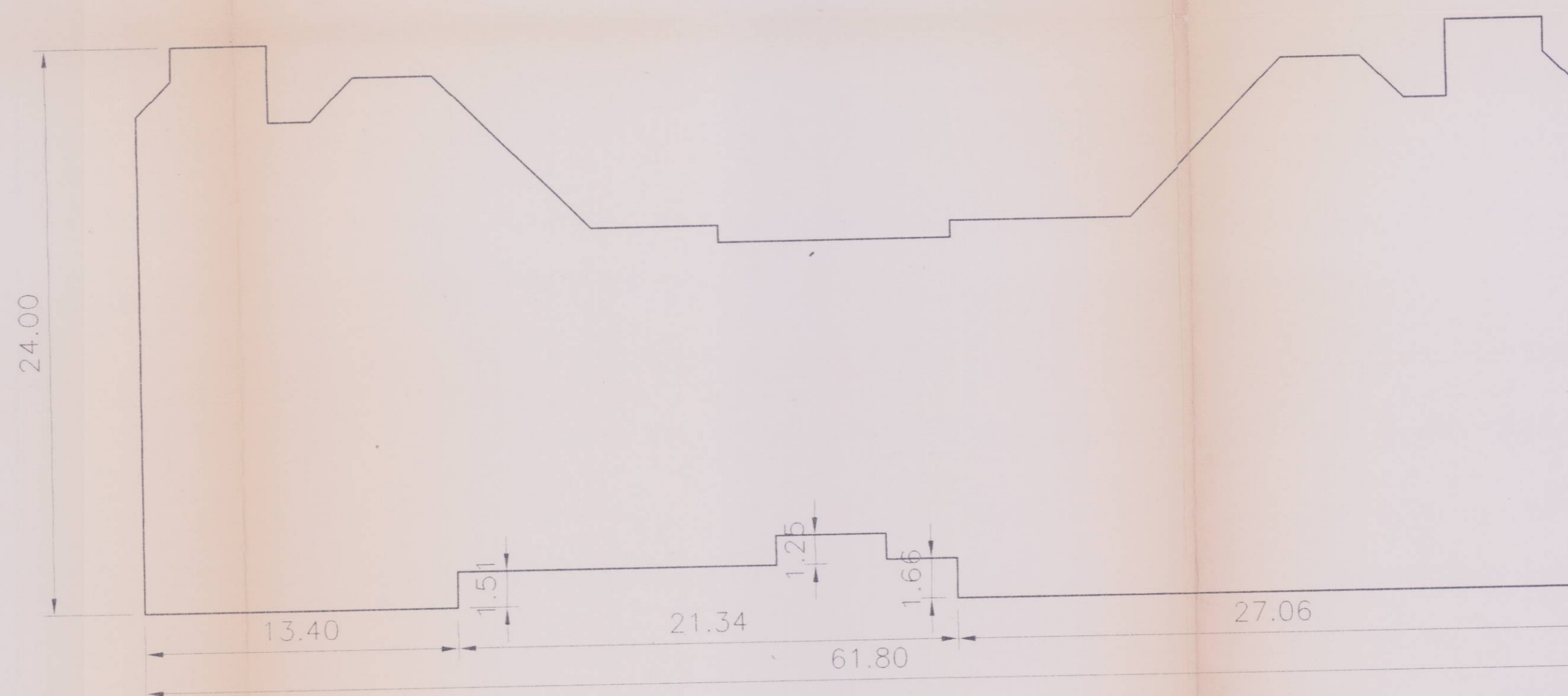
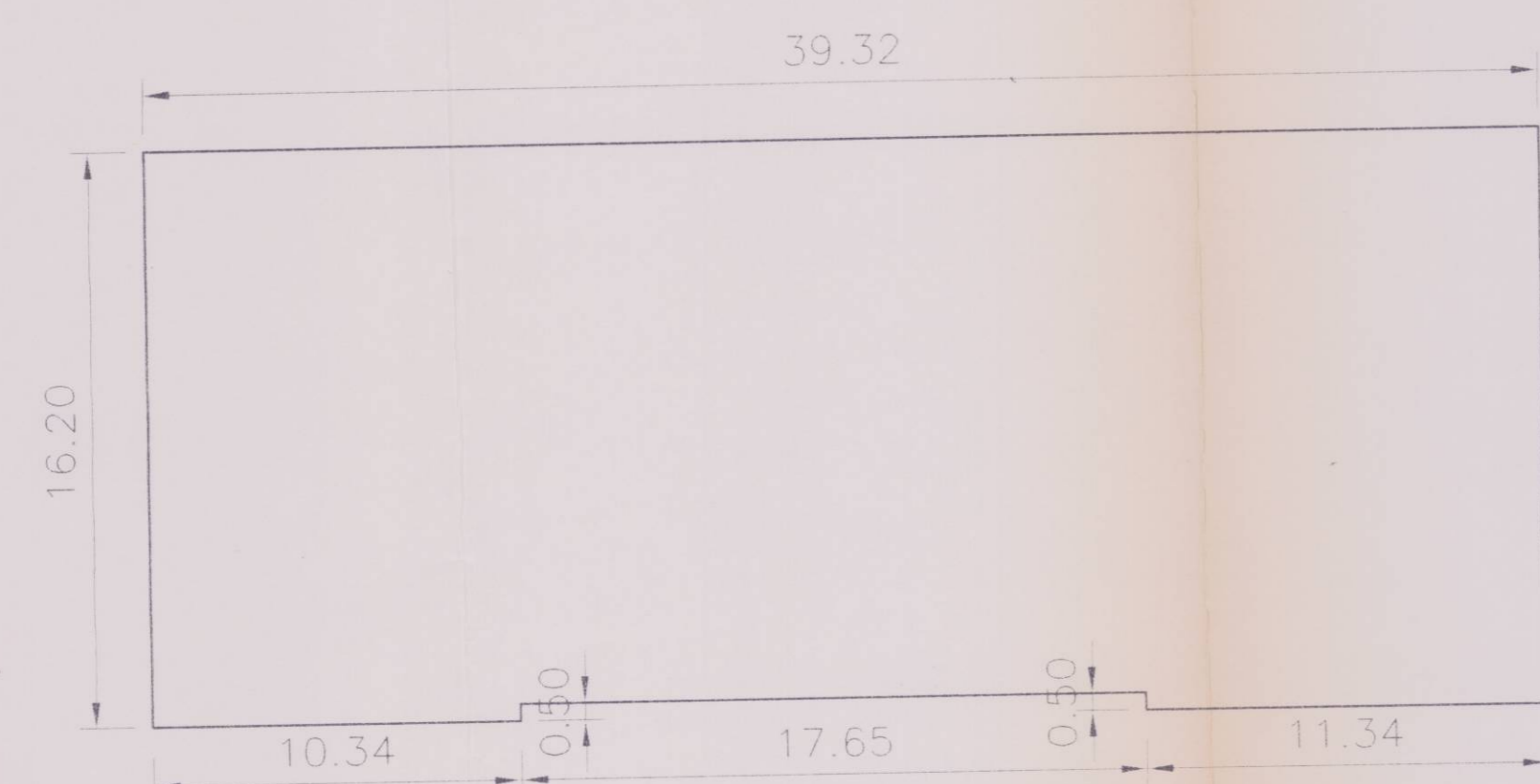


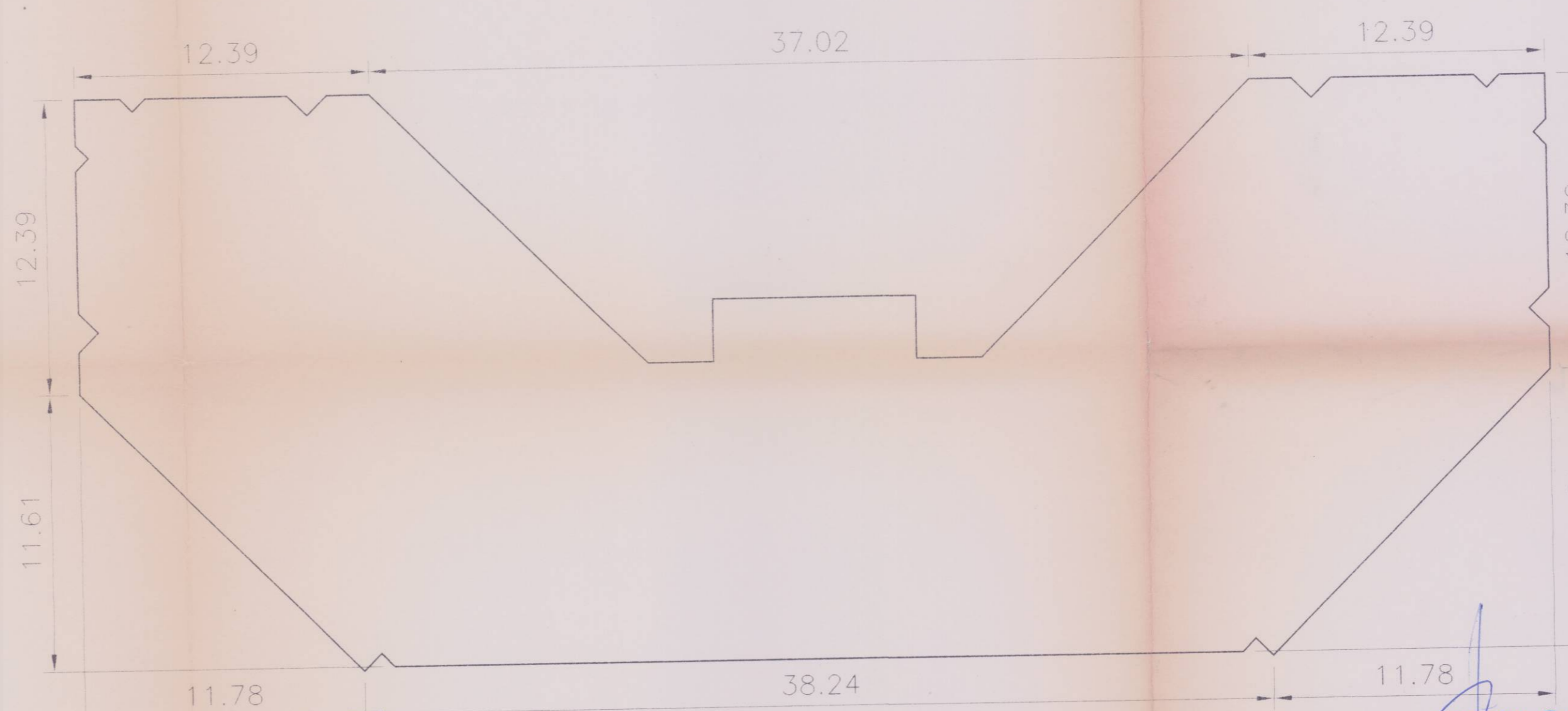
PLANTA 1



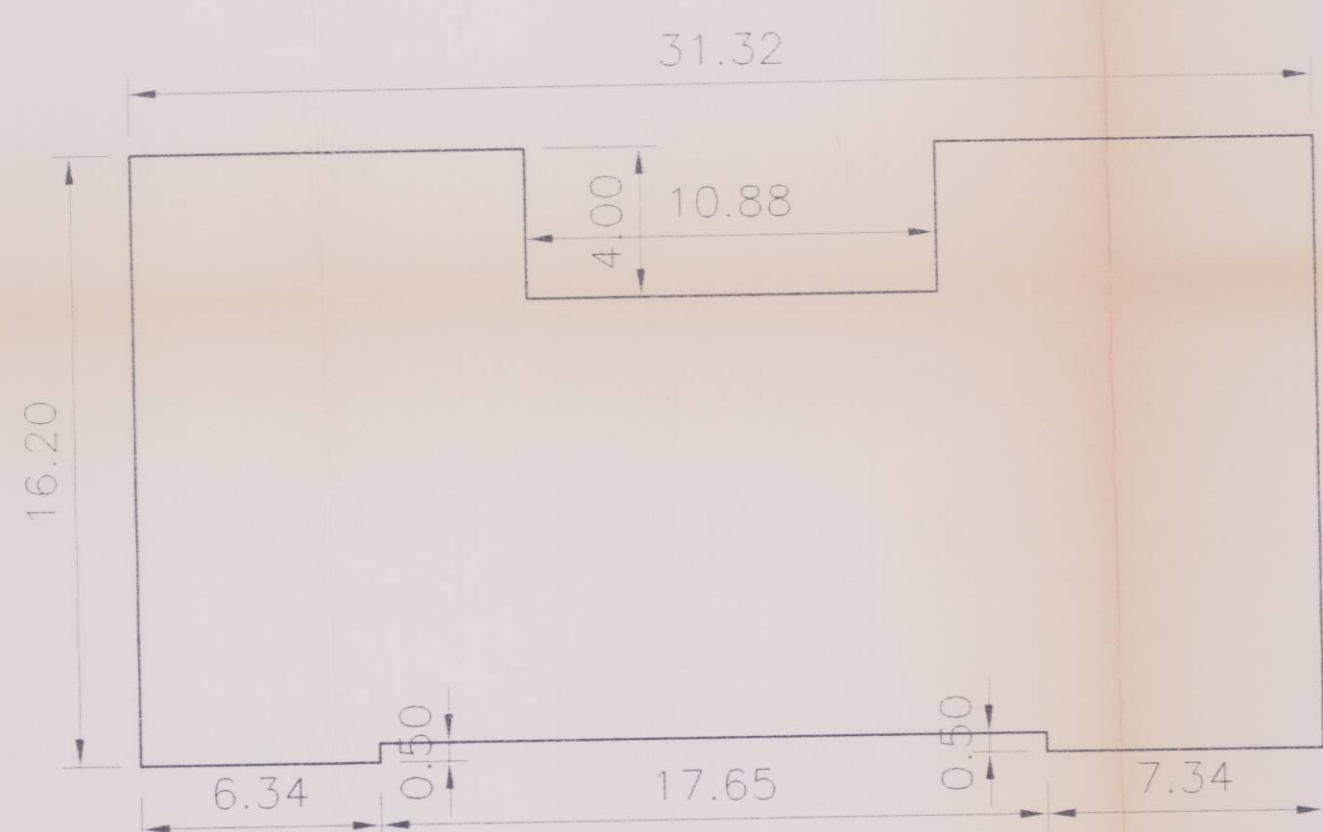
PLANTA BAJA



PLANTAS 2 a 7



PLANTA PISOS 1 a 3



PLANTA 8

VALLEHERMOSO - El presente plano fue aprobado por el Excmo. Ayuntamiento Pleno, en sesión de 21 de Diciembre de 2001. Valencia, 21 de Enero de 2002. El Alcalde, Susana...

EDIFICABILIDAD RESIDENCIAL

PLANTA 1  
 $(16,20 \times 39,32 - 17,65 \times 0,50) = 628,16 \text{ m}^2$

PLANTAS 2 a 7  
 $6 \times (16,20 \times 39,32 - 17,65 \times 0,50) + 50\% \times 108,54 \text{ (balcones y terrazas)} = 3.823,23 \text{ m}^2$

PLANTA 8  
 $(16,20 \times 31,32) - (17,65 \times 0,50) - (10,88 \times 4) = 455,05 \text{ m}^2$

TOTAL: 4.906,44 m<sup>2</sup>

TOTAL (2 BLOQUES) = 9.812,88 m<sup>2</sup> (70% edificabilidad total)

EDIFICABILIDAD TERCIARIO

PLANTA BAJA  
 $1108,20 = 1108,20 \text{ m}^2$

PLANTA PISOS 1 a 3  
 $3 \times (1032,44) = 3.097,32 \text{ m}^2$

TOTAL: 4.205,52 m<sup>2</sup>

ESTUDIO DE DETALLE	
ARQUITECTOS Rosario Comejo Medina José M. Gutiérrez-Ravé Illescas	SITUACIÓN: calles Peña, Maderas, Almirante Cruilles y Peatonal VALENCIA
PROMOTOR: VALLEHERMOSO, S.A.	JUNIO 2001
1:200	JUSTIFICACIÓN EDIFICABILIDAD 5