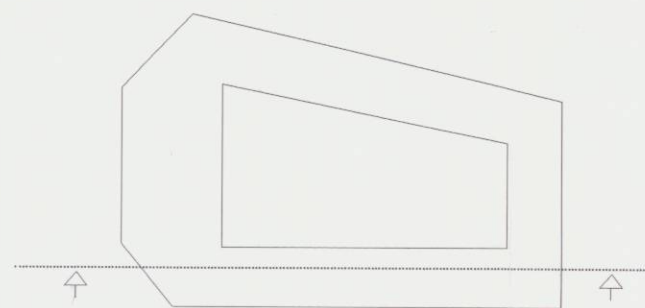




C/ ALBORAYA



**AJUNTAMENT DE VALENCIA**  
**DILIGENCIA**  
 Para hacer constar que el presente documento en su totalidad a INFORMACIÓN PÚBLICA de fecha 29 ENERO 1997 de fecha 8 MAYO 1997  
 Valencia, 8 MAYO 1997  
 EL SECRETARIO GENERAL, P.D.

**DILIGENCIA**—El presente plano fue aprobado DEFINITIVAMENTE por el Excmo. Ayuntamiento Pleno, en sesión de 25 de MARZO de 1997 Valencia, 8 MAYO 1997  
 El Secretario General.

**COLEGIO OFICIAL DE ARQUITECTOS DE LA COMUNIDAD VALENCIANA**  
**16 DIC. 1996**  
**-VISADO-**  
 A LOS EFECTOS ESTADUTARIOS

 NÚCLEO 400-4.530 C/ RUZAFÁ No 25-Ba 46.004-VALENCIA. TEL. (96) 3.94.40.33. FAX: (96) 3.96.51.72		<b>ESTUDIO DE DETALLE</b>		PROMOTOR <b>VALENCIANA D'OBRES S.A.</b>	SITUACION C/ ALBORAYA, C/ COFRENTES AVDA. PRIMADO REIG C/ PINTOR GENARO LAHUERTA VALENCIA C.P. 46.010	ARQUITECTO   <b>JUAN ADOLFO RAUSELL DONDERIS</b>
		PLANO	No. PROY.			
<b>SECCION LONGITUDINAL</b>			1/250	12		
	FECHA	COTAS METROS				