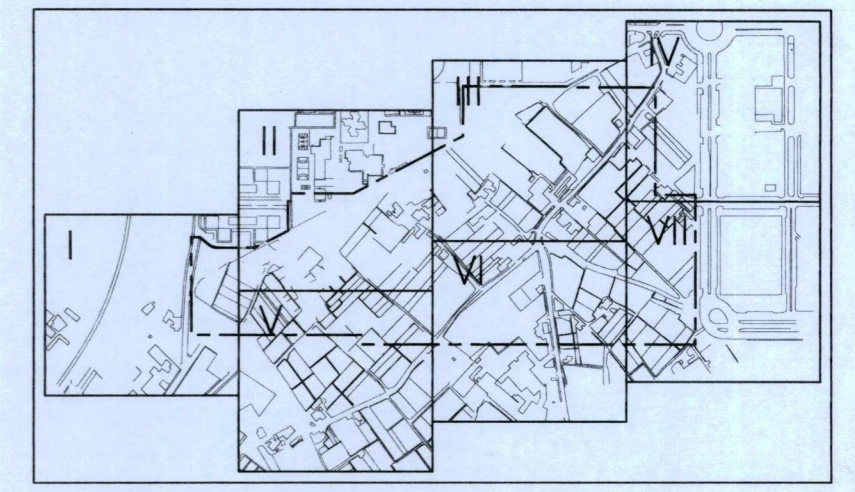




- 6.59 COTAS ALTIMETRICAS
- ALCORQUE
- ┆ PUNTO DE APOYO
- ARBOL
- E. ERIAL
- ⊗ FAROLA
- △ VERTICE GEODESICO
- J JARDINES
- P PATIOS
- POSTE TENDIDO ELECTRICO
- POSTE SIN IDENTIFICAR
- PRK APARCAMIENTO
- REGISTRO INDETERMINADO
- RUI ZONA O EDIFICIO EN RUINAS
- ⊗ SEMAFORO EN ACERA
- ▣ SUMIDERO
- TC TERRENO DE CULTIVO
- MASA ARBOLADA
- CANAL DE OBRA O TIERRA
- CONDUCCION ELEVADA O SUBTERRANEA
- LIMITE DE PLAN PARCIAL
- ▨ EDIFICACIONES EXISTENTES EN EL SECTOR



GENERALITAT VALENCIANA  
 APROBACION DEFINITIVA POR RESOLUCION DE  
 FECHA 17 ENE. 2003 DEL  
 HILE 99 CONSILLER DE OBRAS PUBLICAS,  
 URBANISAC I TRANSPORTES.

AJUNTAMENT D'ENGINYERIA  
 16 SET. 2002  
 REG. D'ENGINYERIA

**PLAN PARCIAL "QUATRE CARRERES" NPR-7**

PROMOTOR	URBANIZADORA QUATRE CARRERES, S.L.		
SERIE	INFORMACION URBANISTICA		
PLANO	ESTADO ACTUAL. TOPOGRAFIA VI		
ESCALA	1/500		FECHA 31 de Julio de 2002
	 ALEJANDRO ESCRIBANO - Arquitecto	CLAVE <b>A</b>	NUMERO <b>9</b>