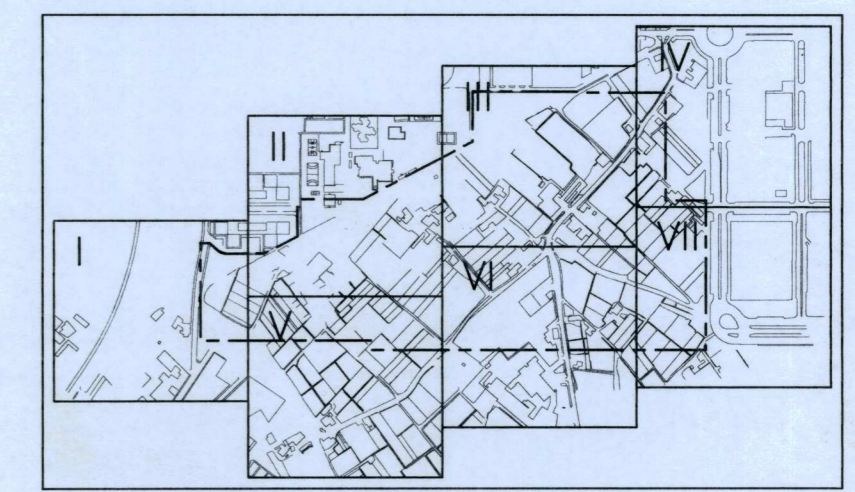



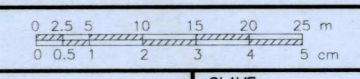
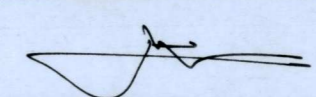


- 6.59 COTAS ALTIMETRICAS
- ALCORQUE
- ⊕ PUNTO DE APOYO
- ⊙ ARBOL
- E. ERIAL
- ⊗ FAROLA
- △ VERTICE GEODESICO
- J JARDINES
- P PATIOS
- POSTE TENDIDO ELECTRICO
- POSTE SIN IDENTIFICAR
- PRK APARCAMIENTO
- REGISTRO INDETERMINADO
- RUI ZONA O EDIFICIO EN RUINAS
- ⊙ SEMAFORO EN ACERA
- ▣ SUMIDERO
- TC TERRENO DE CULTIVO
- ⊕ MASA ARBOLADA
- CANAL DE OBRA O TIERRA
- - - CONDUCCION ELEVADA O SUBTERRANEA
- - - LIMITE DE PLAN PARCIAL
- ▨ EDIFICACIONES EXISTENTES EN EL SECTOR




16 SET. 2002
 REGISTRO CENTRALIZADO
 APROBACION DEFINITIVA POR RESOLUCION
 FECHA 17 JUN. 2003 DEL
 HILE EN CONSEJERIA DE OBRAS PUBLICAS,
 URBANISMO Y TRANSPORTES.

PLAN PARCIAL "QUATRE CARRERES" NPR-7

PROMOTOR		URBANIZADORA QUATRE CARRERES, S.L.	
SERIE		INFORMACION URBANISTICA	
PLANO		ESTADO ACTUAL. TOPOGRAFIA V	
ESCALA		FECHA	31 de Julio de 2002
1/500		NUMERO	107 8 2002
 ALEJANDRO ESCRIBANO - Arquitecto		CLAVE	A