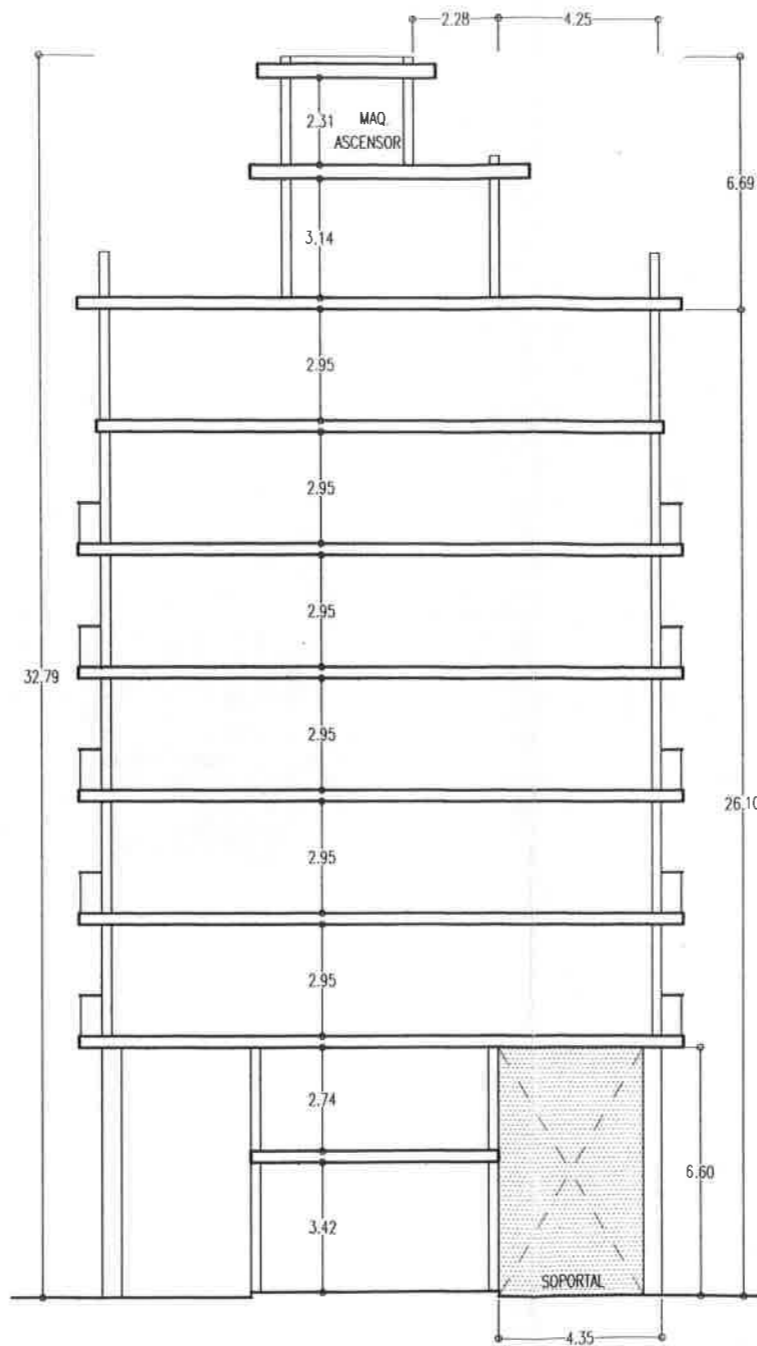
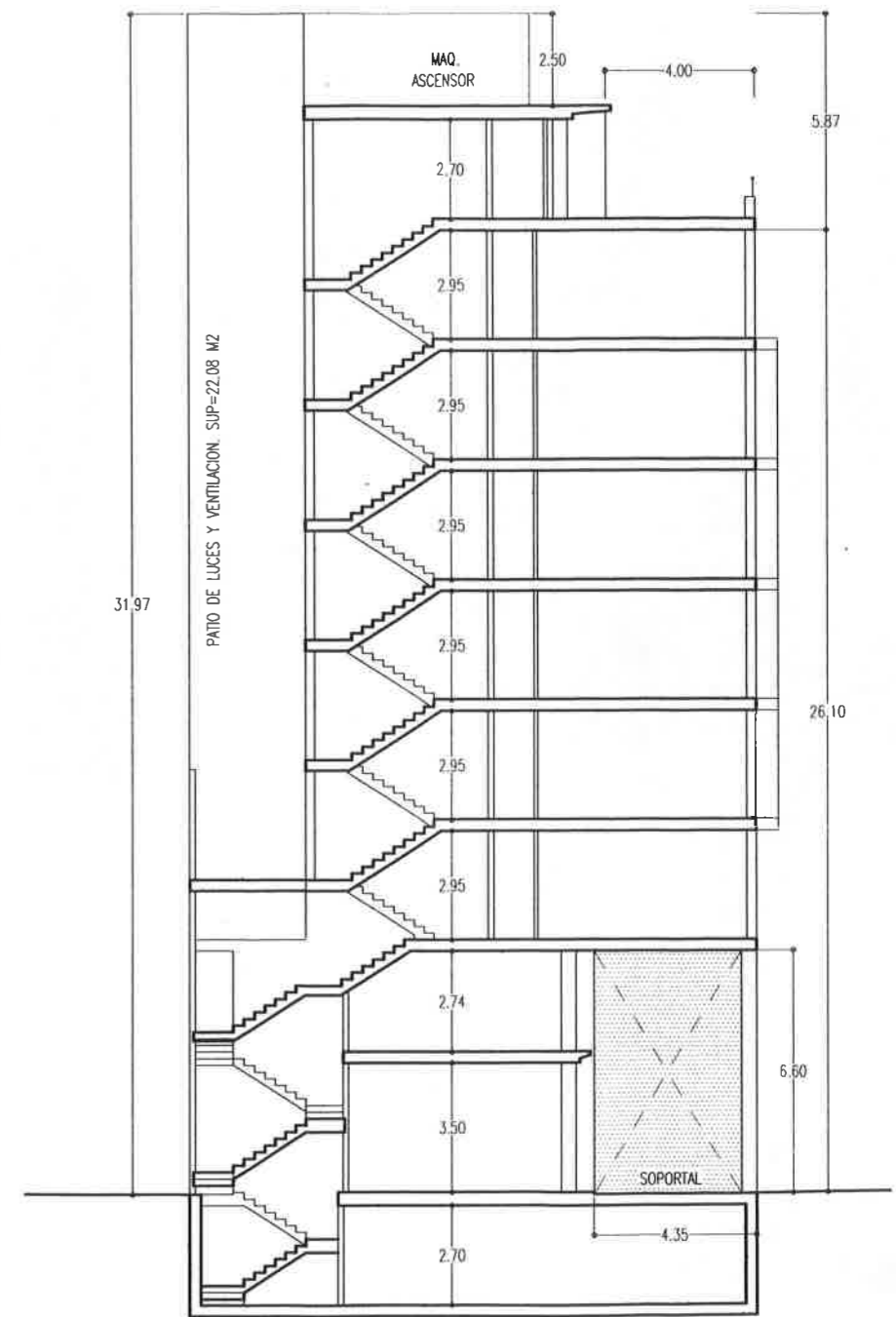


EDIFICIO VIVIENDAS PROYECTO AUTORIZADO.
SECC. A-A'



EDIFICIO COLINDANTE
DR. J. J. DOMINE/PZA. TRIBUNAL AGUAS. SECC. B-B'



PROPUESTA FEBRERO 2000.
SECC. A-A'

4.3. SECCIONES

ESCALA 1:200

PROPUESTA DE INTERVENCIÓN EDIFICIO USO HOTELERO
ESTUDIO DE DETALLE

Plaza Tribunal de las Aguas nº 4. VALENCIA
PROMOTOR: GENERAL CONSTRUCTOR, S.A.

Febrero de 2000 - LUIS LOPEZ SILGO. Arquitecto

ESQUEMA
SECCIONES

