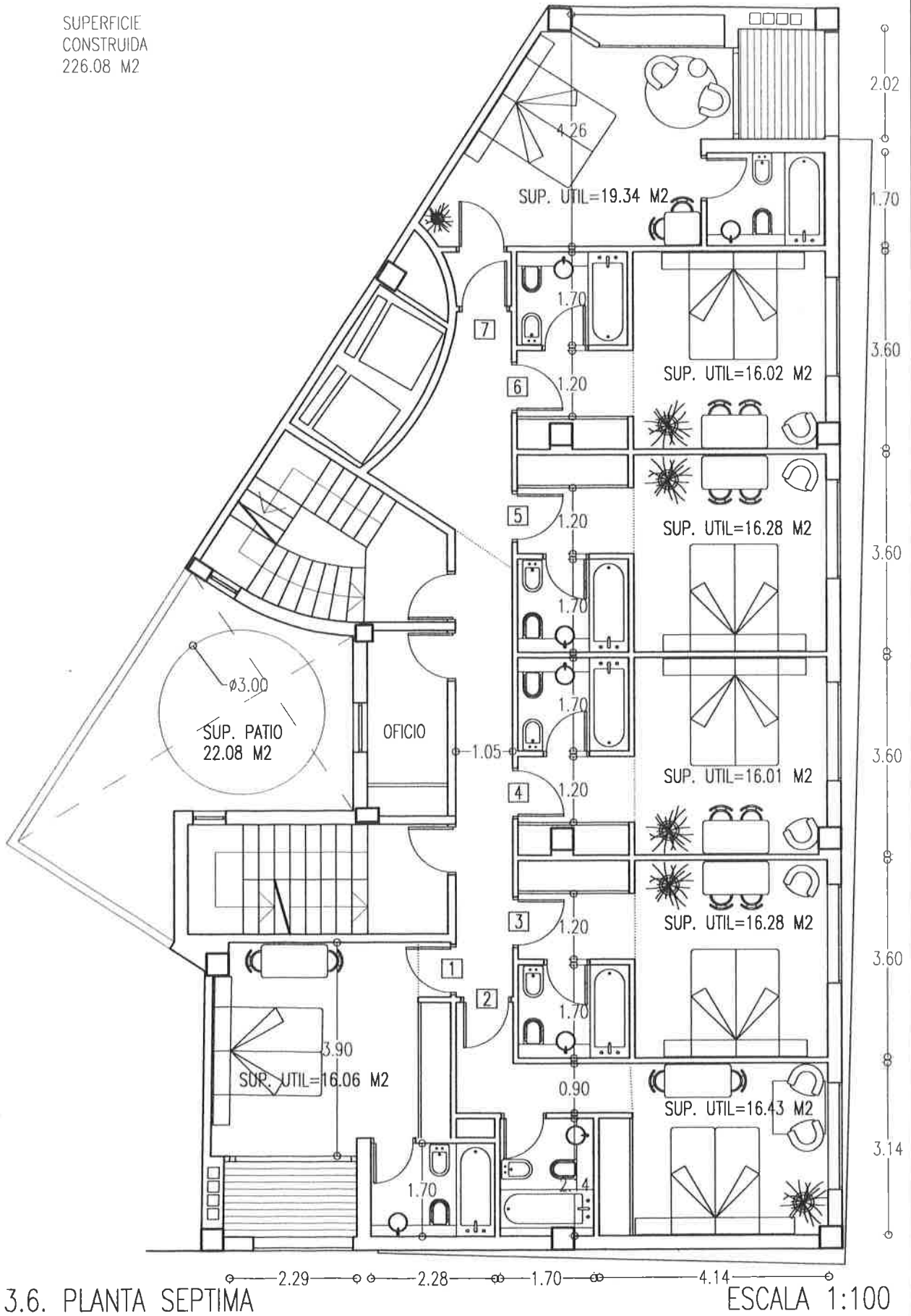


SUPERFICIE
CONSTRUIDA
226.08 M2



3.6. PLANTA SEPTIMA

ESCALA 1:100

PROPUESTA DE INTERVENCIÓN EDIFICIO USO HOTELERO ESTUDIO DE DETALLE

Plaza Tribunal de las Aguas nº 4. VALENCIA

PROMOTOR: GENERAL CONSTRUCTOR, S.A.

Febrero de 2000

- LUIS LOPEZ SILGO. Arquitecto