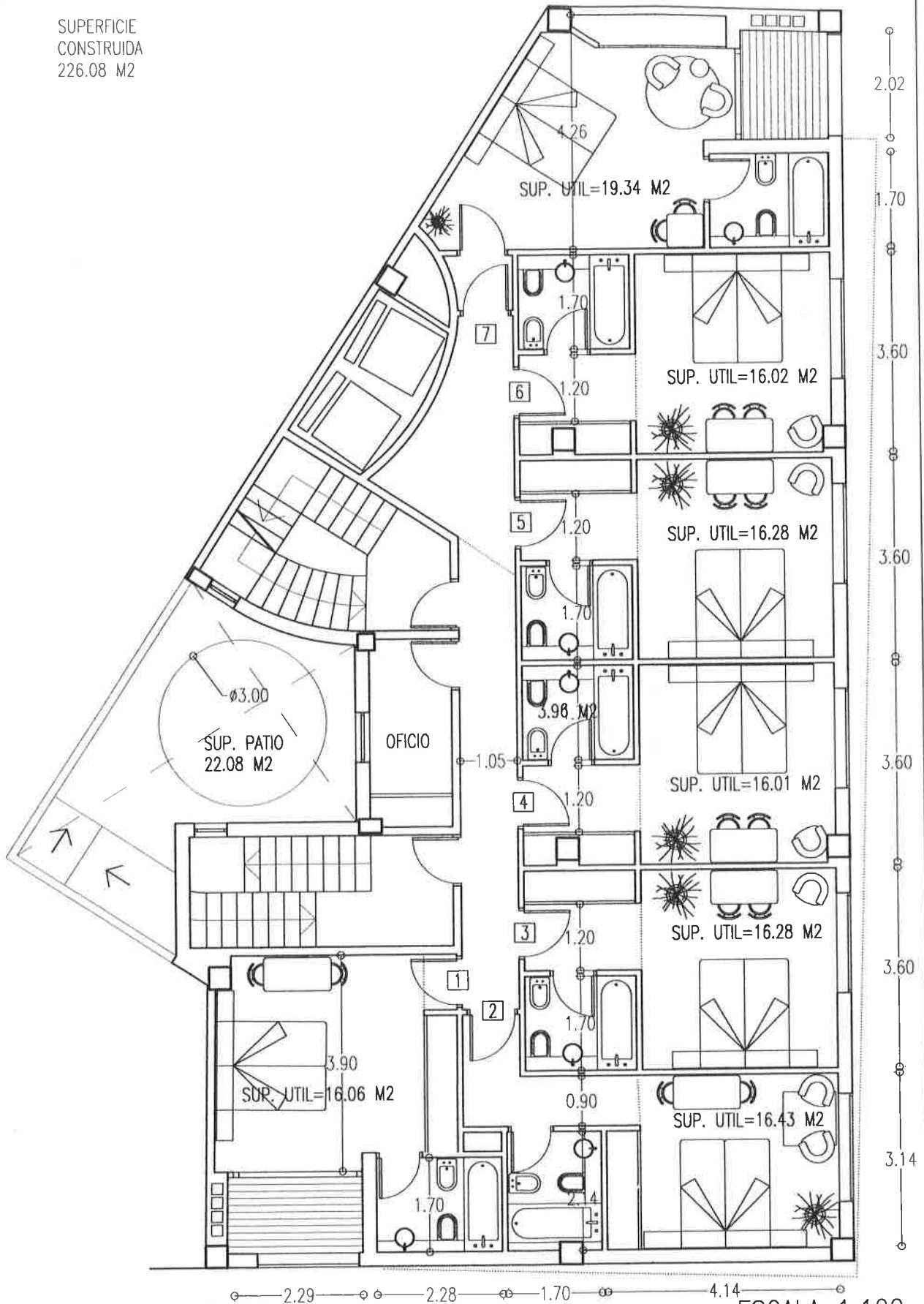


SUPERFICIE
CONSTRUIDA
226.08 M²



3.4. PLANTA SEGUNDA

ESCALA 1:100

PROPUESTA DE INTERVENCION EDIFICIO USO HOTELERO
ESTUDIO DE DETALLE

Plaza Tribunal de las Aguas n° 4. VALENCIA

PROMOTOR: GENERAL CONSTRUCTOR, S.A.

Febrero de 2000

- LUIS LOPEZ SILGO. Arquitecto