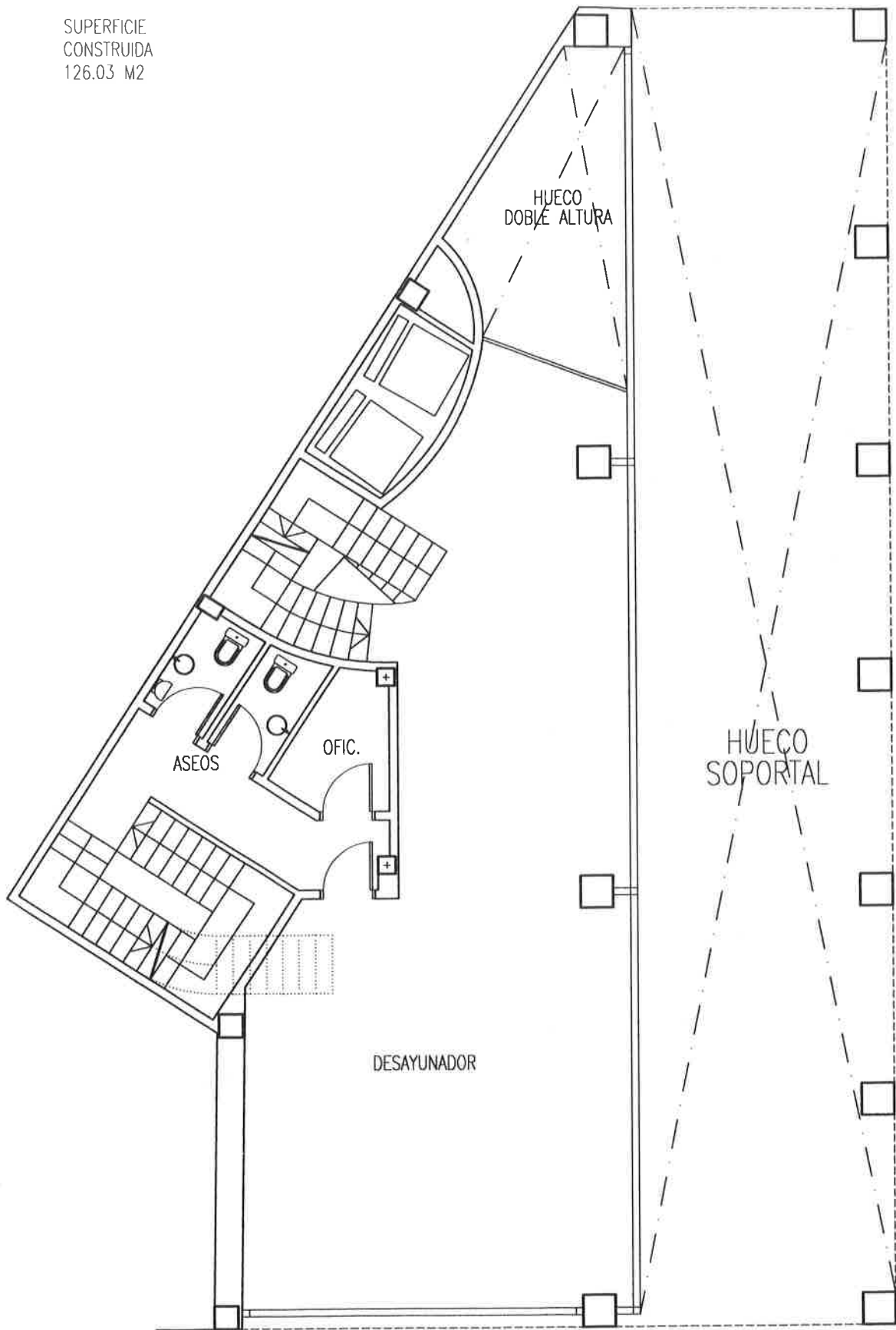


SUPERFICIE  
CONSTRUIDA  
126.03 M2



3.3. PLANTA PRIMERA

ESCALA 1:100

## PROPUESTA DE INTERVENCION EDIFICIO USO HOTELERO ESTUDIO DE DETALLE

Plaza Tribunal de las Aguas nº 4. VALENCIA

PROMOTOR: GENERAL CONSTRUCTOR, S.A.

Febrero de 2000

-

LUIS LOPEZ SILGO. Arquitecto