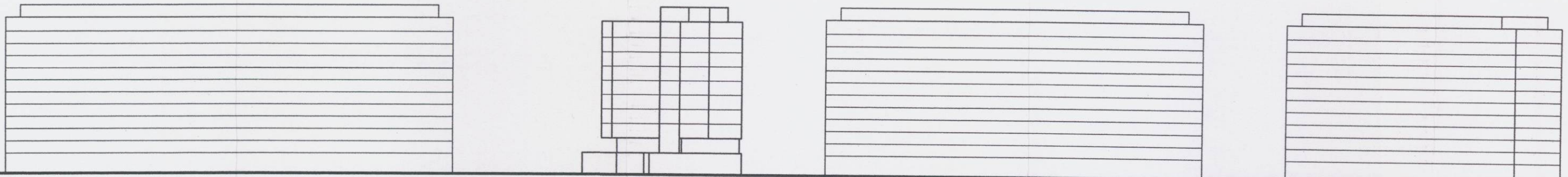
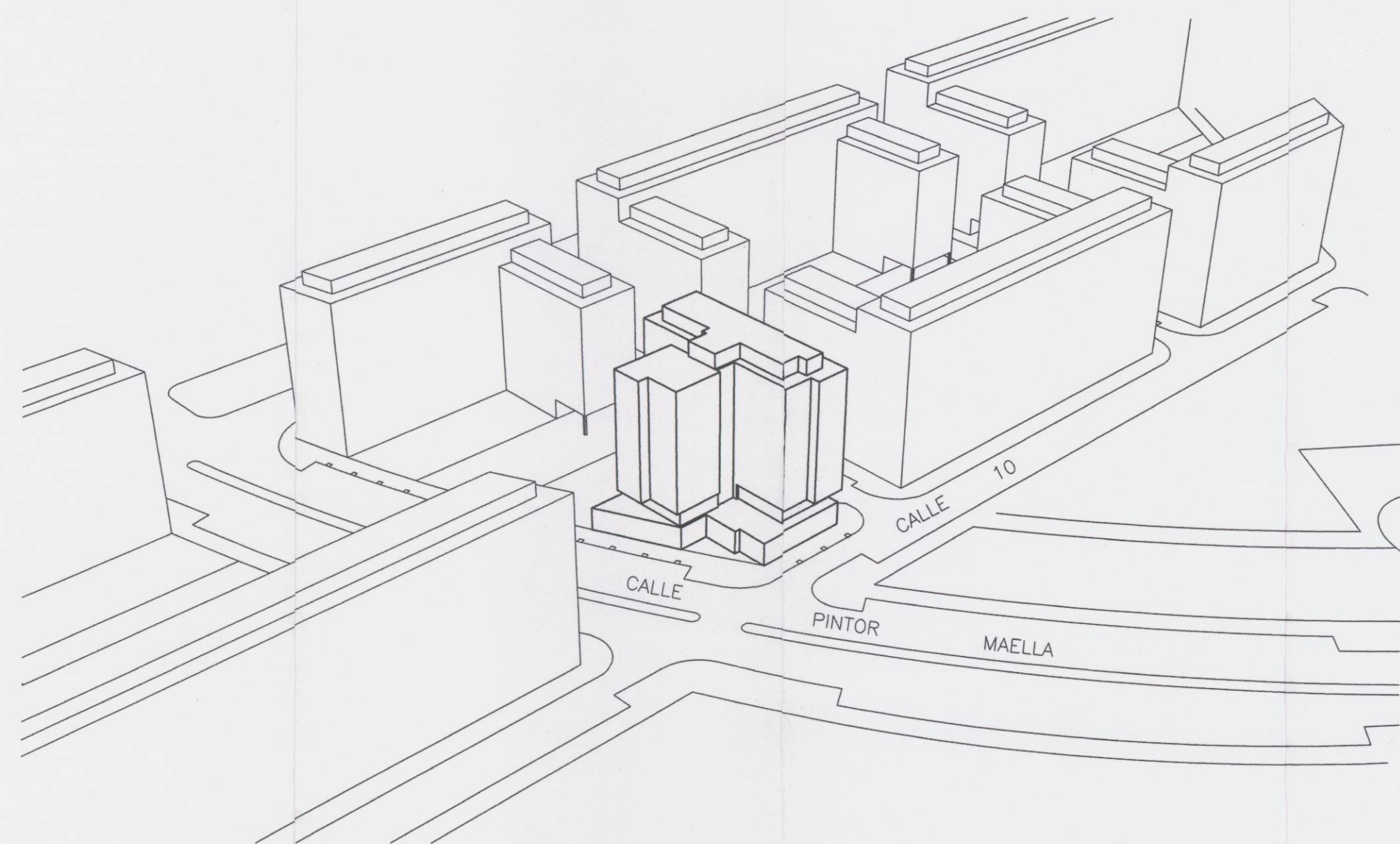
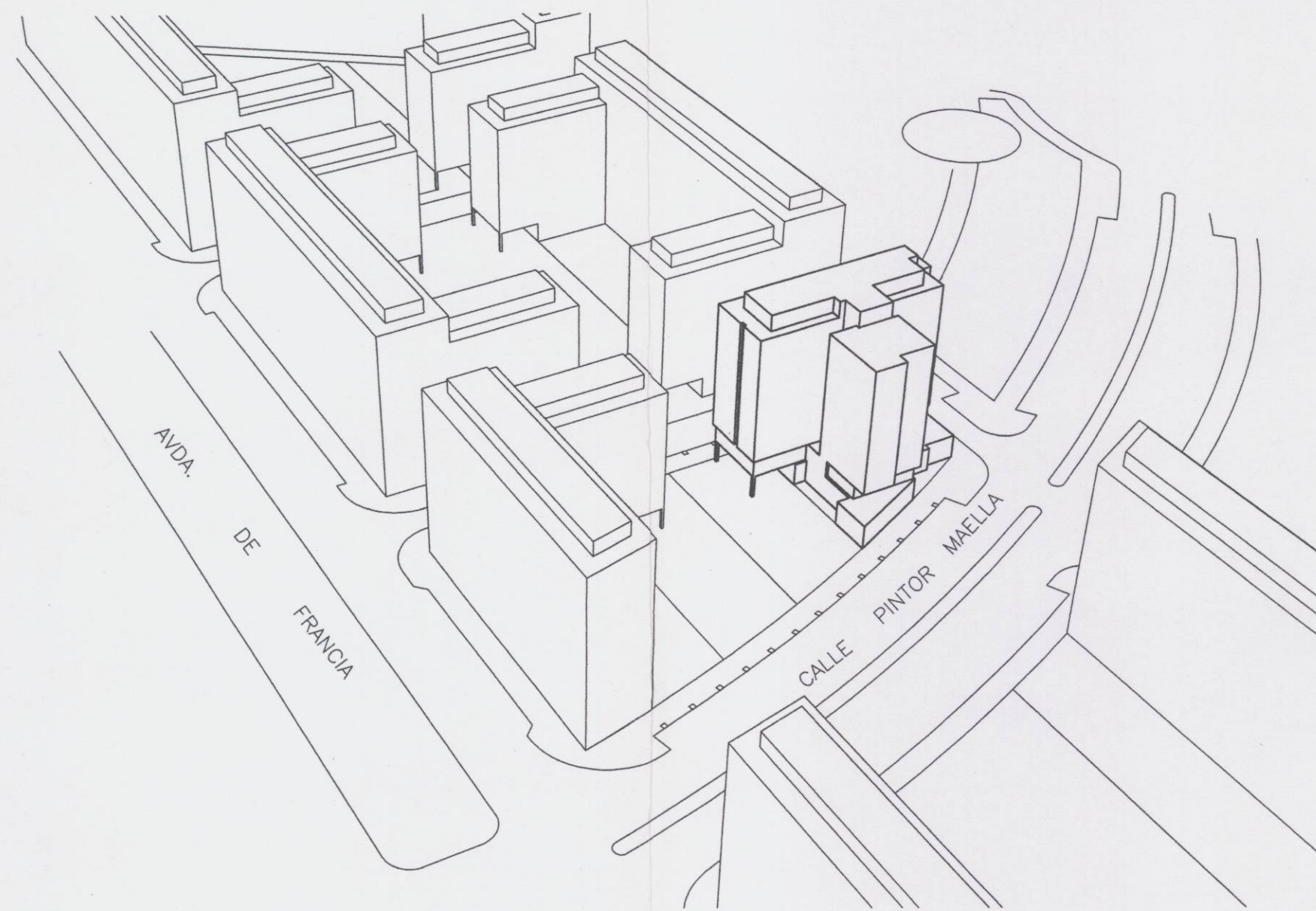


ALZADO CALLE PINTOR MAELLA



ALZADO CALLE 10



AYUNTAMIENTO DE VALENCIA
 DILIGENCIA
 Para hacer constar que el presente documento se somete a INFORMACION PUBLICA por Resolución de Alcaldía de fecha 27 Abril 2000
 Valencia, 28 ABR 2000
 EL SECRETARIO GENERAL, P.D.

COLEGIO OFICIAL DE ARQUITECTOS DE LA COMUNIDAD VALENCIANA
 23 FEB. 2000
 -VISADO-
 A LOS EFECTOS ESTATUTARIOS

DILIGENCIA—El presente plano fue aprobado definitivamente el 30 de junio de 2000
 Excmo. Ayuntamiento Pleno, en sesión de 19 de junio de 2000
 Valencia, 19 JUN 2000
 EL SECRETARIO GENERAL, P.D.

PLANO DE ORDENACION

ESTUDIO DE DETALLE :
 EN LA PARCELA FORMADA
 EN LA CALLE PINTOR
 MAELLA, CALLES N° 9
 Y 10 — VALENCIA —
 (PLAN PARCIAL "AVENIDA DE FRANCIA")

PROMOTOR
 VALLEHERMOSO S.A.

ARQUITECTOS :
 CARLOS PRAT C.
 AVELINA PRAT G.

NUEVA ORDENACION
 ALZADOS Y PERSPECTIVAS
 DE VOLUMENES

N° PLANO
 3.5
 ESCALA

FECHA : FEBRERO, 2000 SUSTITUYE AL PLANO :

Estudio : C/ Xabia, 9 entresuelo—B—Valencia
 Telefono, 96 362 15 33 Fax, 96 362 15 52