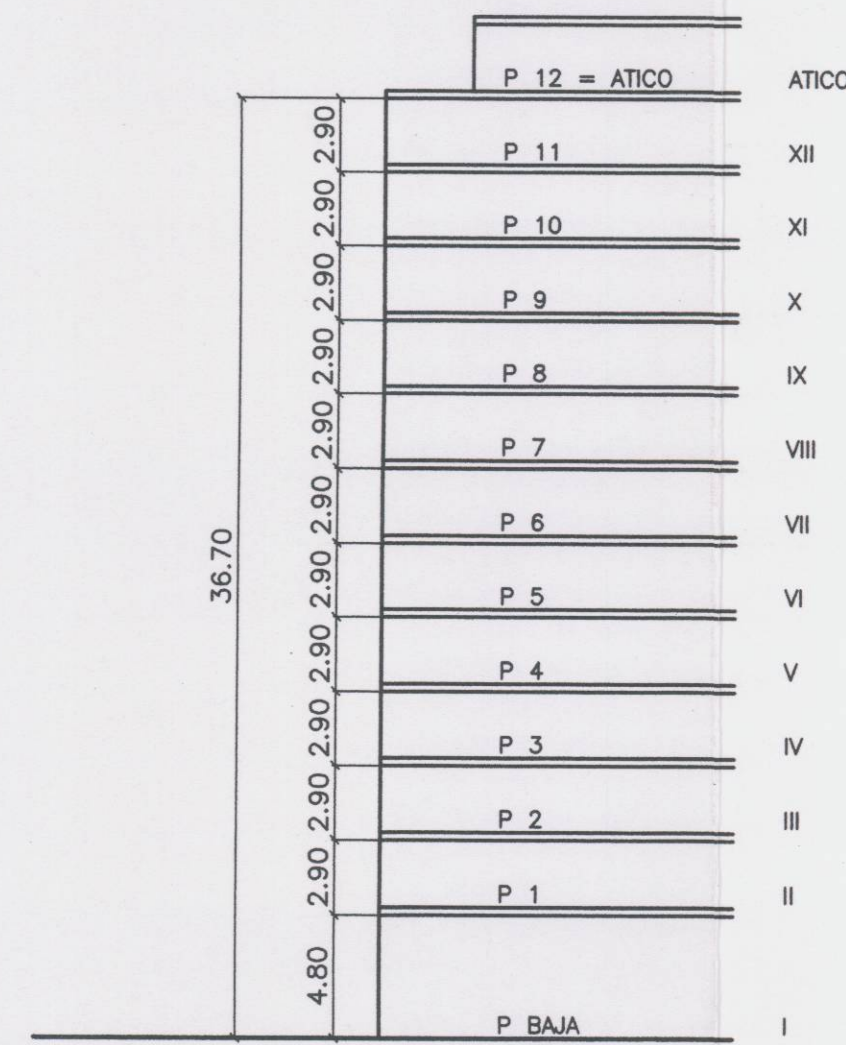


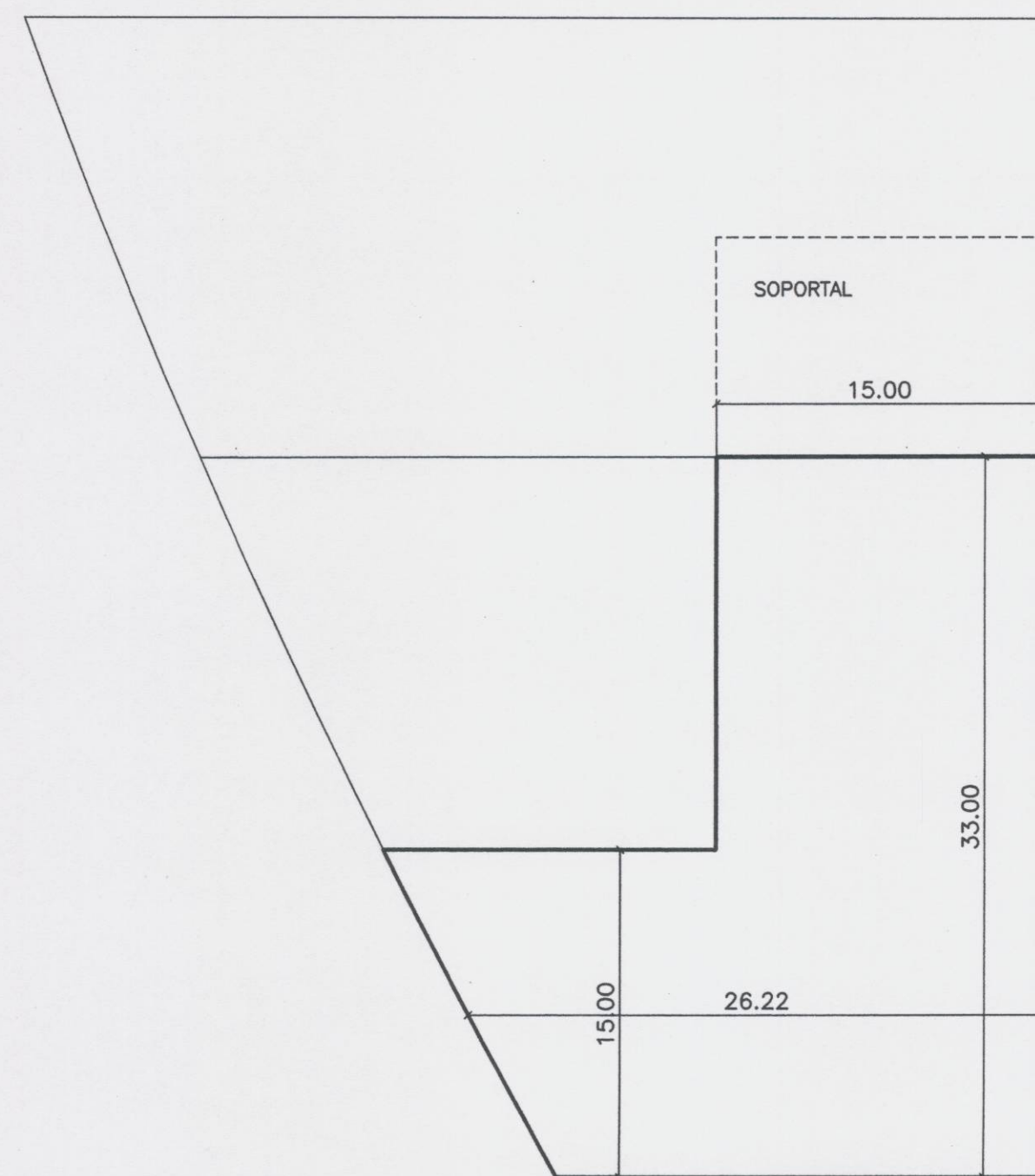
ESQUEMA GENERAL SEGUN P.P.



ESQUEMA DE SECCION

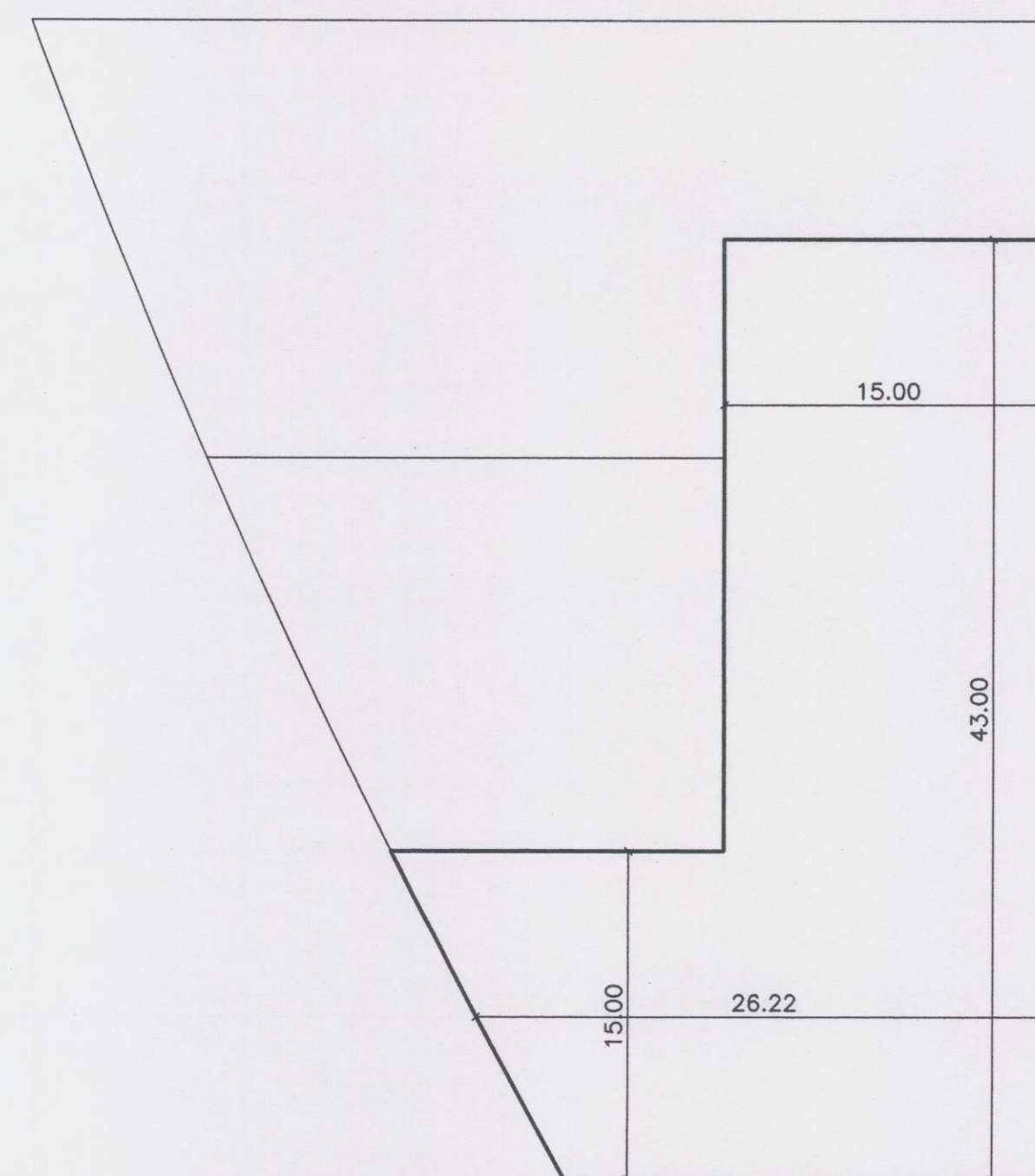
$4.80 + 11 \times 2.90 = 36.70$

PLANTA BAJA	663.30 m2
PLANTAS 1 A 9	7319.70 m2
PLANTA 10	589.30 m2
PLANTA 11	393.30 m2
PLANTA 12	150.16 m2
TOTAL	9115.76 m2



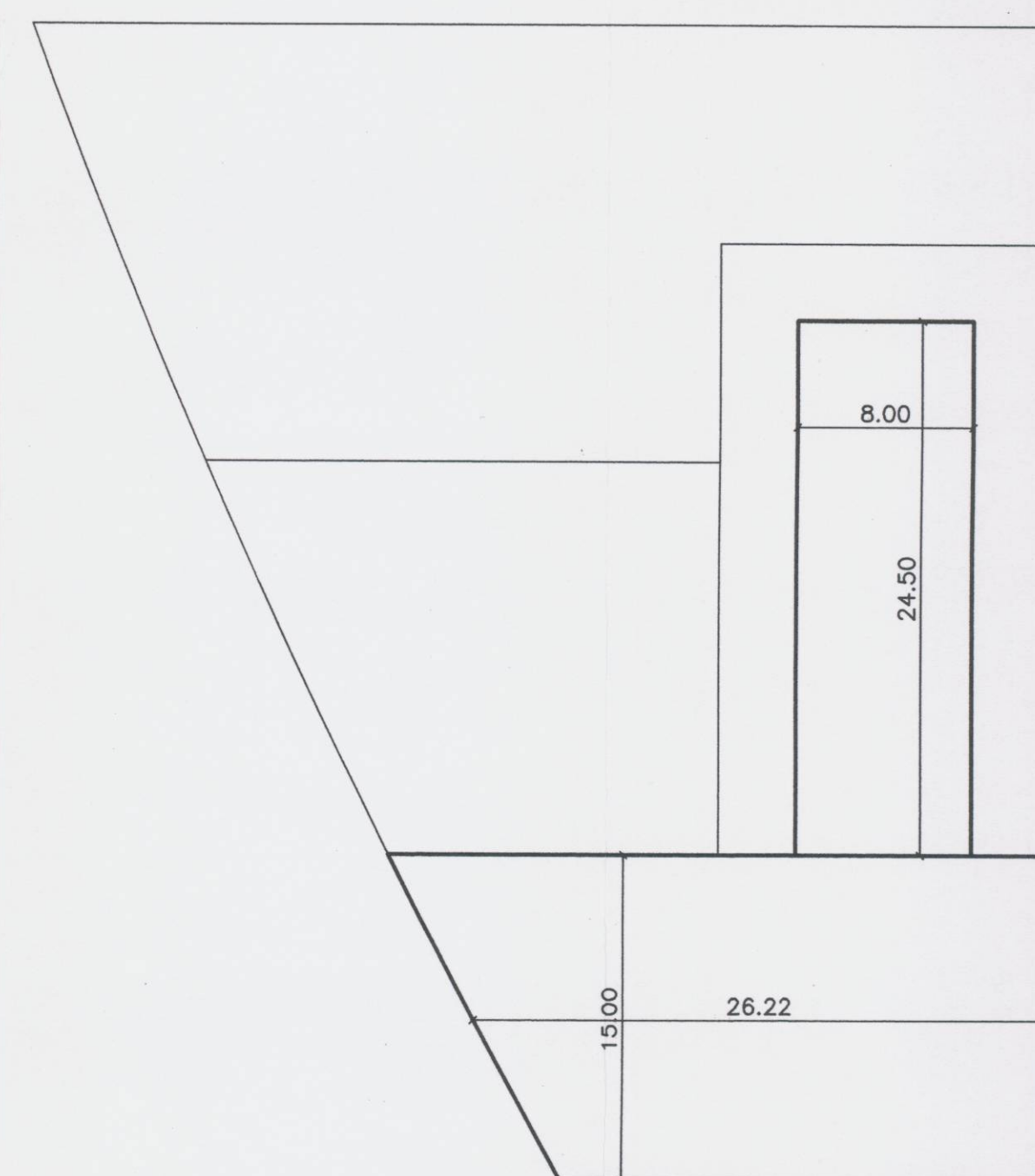
PLANTA BAJA

$15 \times 26.22 + 18 \times 15 = 663.30 \text{ m}^2$



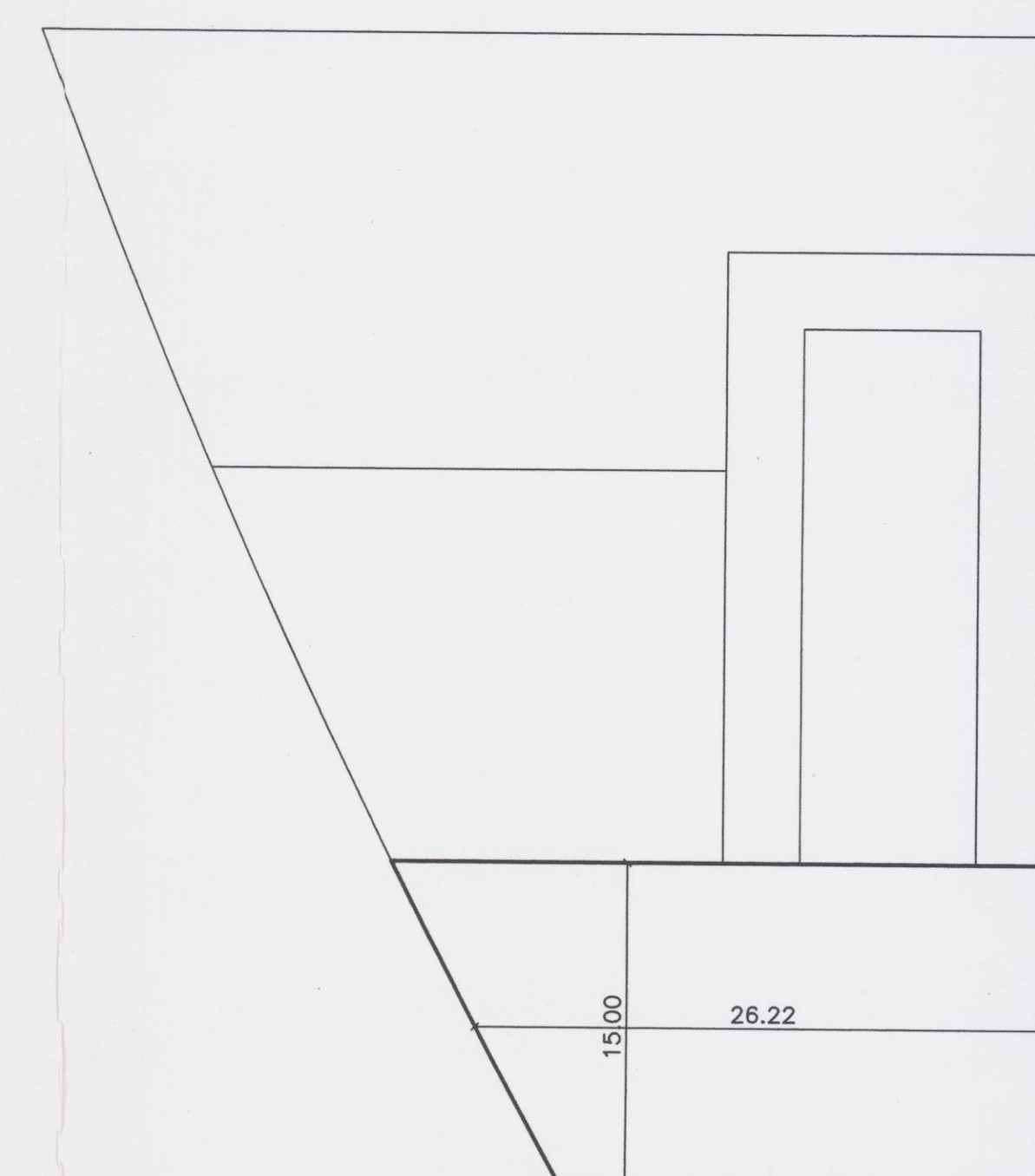
PLANTAS 1 A 9

$15 \times 26.22 + 28 \times 15 = 813.30 \text{ m}^2$
 $813.30 \times 9 = 7319.70 \text{ m}^2$



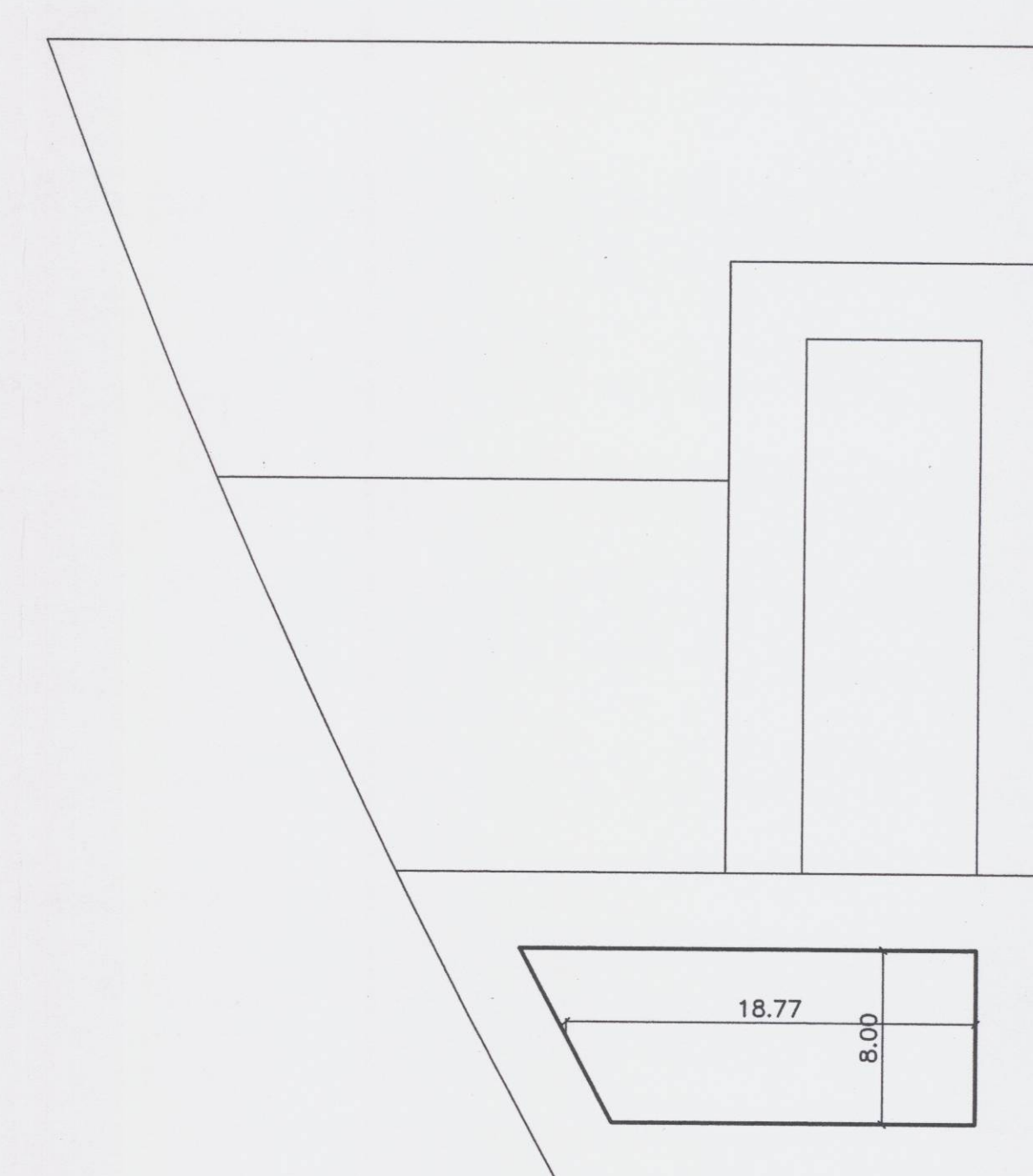
PLANTA 10 (ATICO EN PARTE)

$15 \times 26.22 + 24.50 \times 8 = 589.30 \text{ m}^2$



PLANTA 11

$15 \times 26.22 = 393.30 \text{ m}^2$



PLANTA 12 - ATICO

$18.77 \times 8 = 150.16 \text{ m}^2$

AYUNTAMIENTO DE VALENCIA
 DILIGENCIA
 Para hacer constar que el presente proyecto se ajusta a la ordenación urbanística por el Plan de Ordenación de los Recursos Urbanos (P.O.R.U.) de Valencia, en sesión de 20 de junio de 2000.
 Valencia, 23 de febrero de 2000.
 EL SECRETARIO GENERAL: [Signature]

COLEGIO OFICIAL DE ARQUITECTOS DE LA COMUNIDAD VALENCIANA
 23 FEB. 2000
 -VISADO-
 A LOS EFECTOS ESTATUTARIOS

PLANO DE ORDENACION

ESTUDIO DE DETALLE :
 EN LA PARCELA FORMADA
 EN LA CALLE PINTOR
 MAELLA, CALLES Nº 9
 Y 10 - VALENCIA -
 (PLAN PARCIAL "AVENIDA DE FRANCIA")

PROMOTOR
VALLEHERMOSO S.A.

ARQUITECTOS :
CARLOS PRAT C.
AVELINA PRAT G.

ORDENACION ACTUAL
 DEFINICION DE
 LA EDIFICABILIDAD

Nº PLANO
3.3

ESCALA
1:300

FECHA : FEBRERO, 2000 SUSTITUYE AL PLANO :

Estudio : C/ Xabia, 9 entresuelo-B-Valencia
 Teléfono, 96 362 15 33 Fax, 96 362 15 52