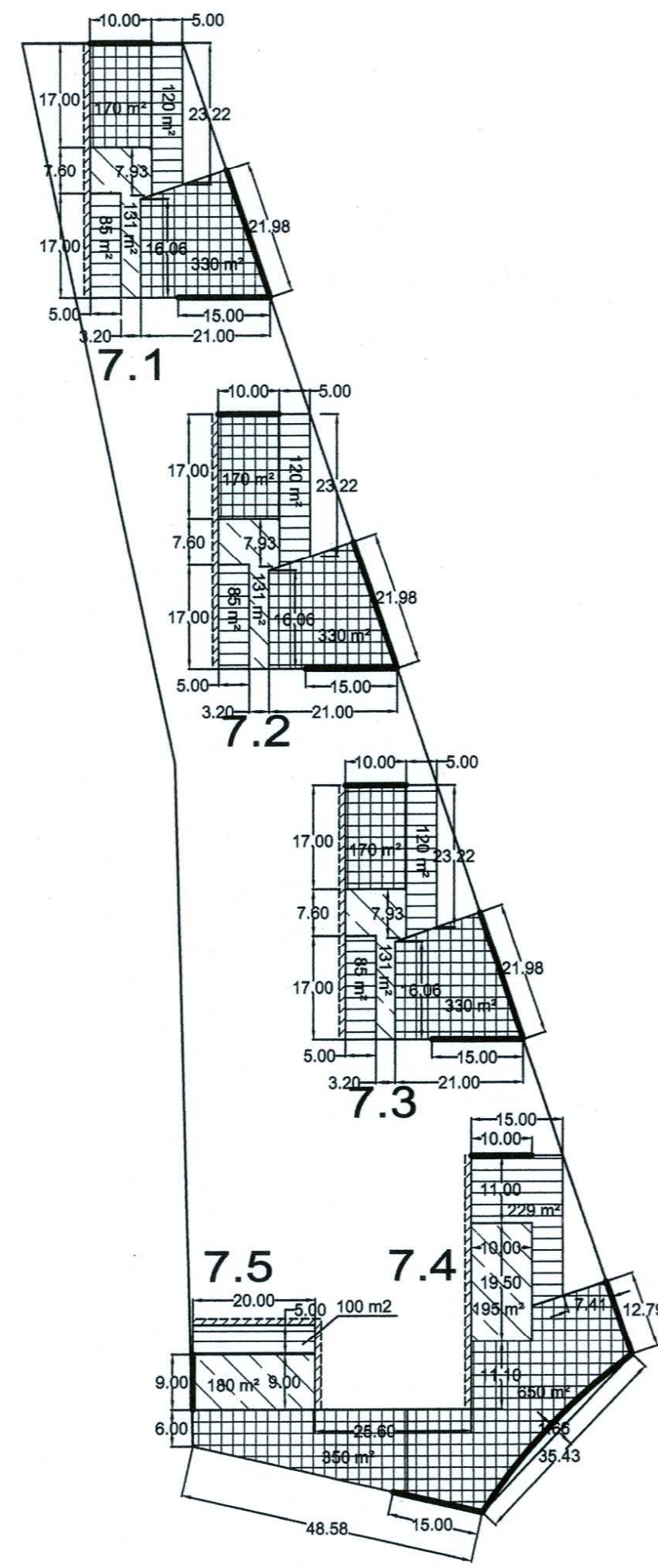
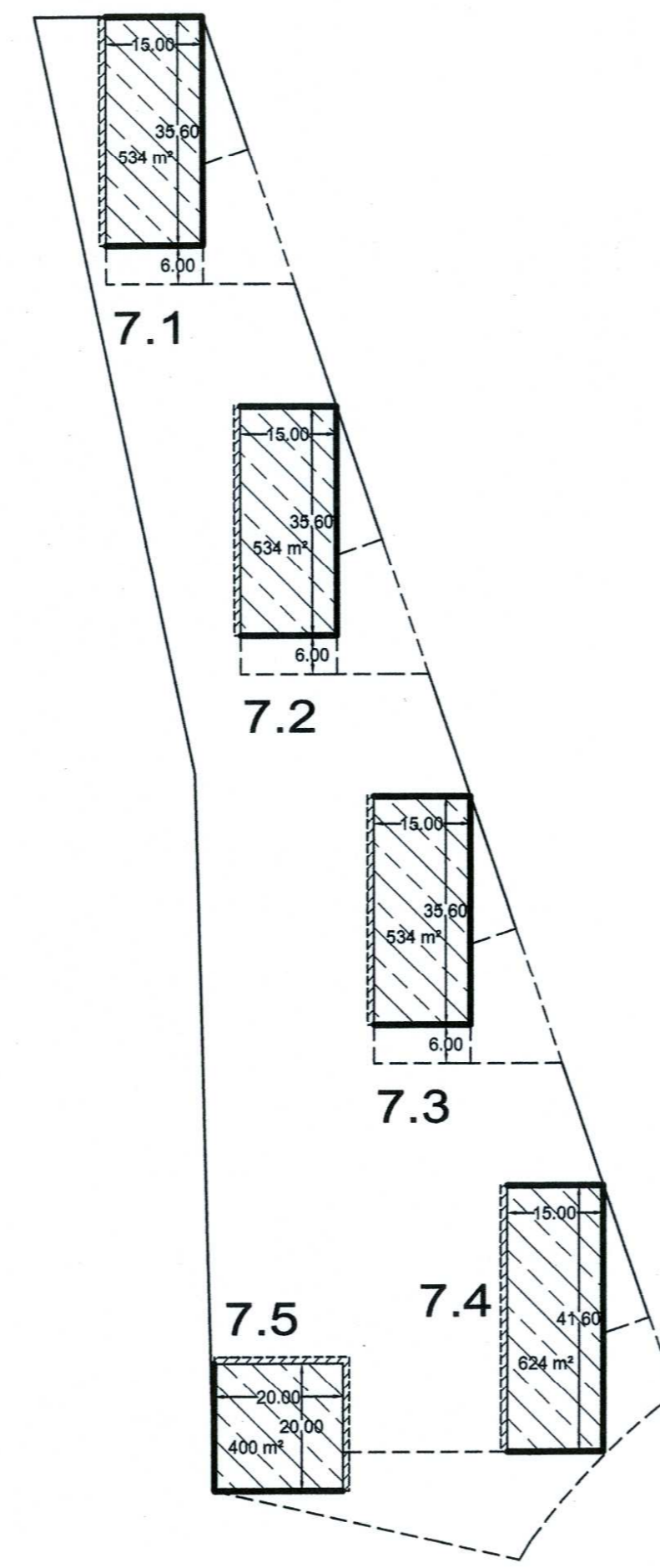


MANZANA 7



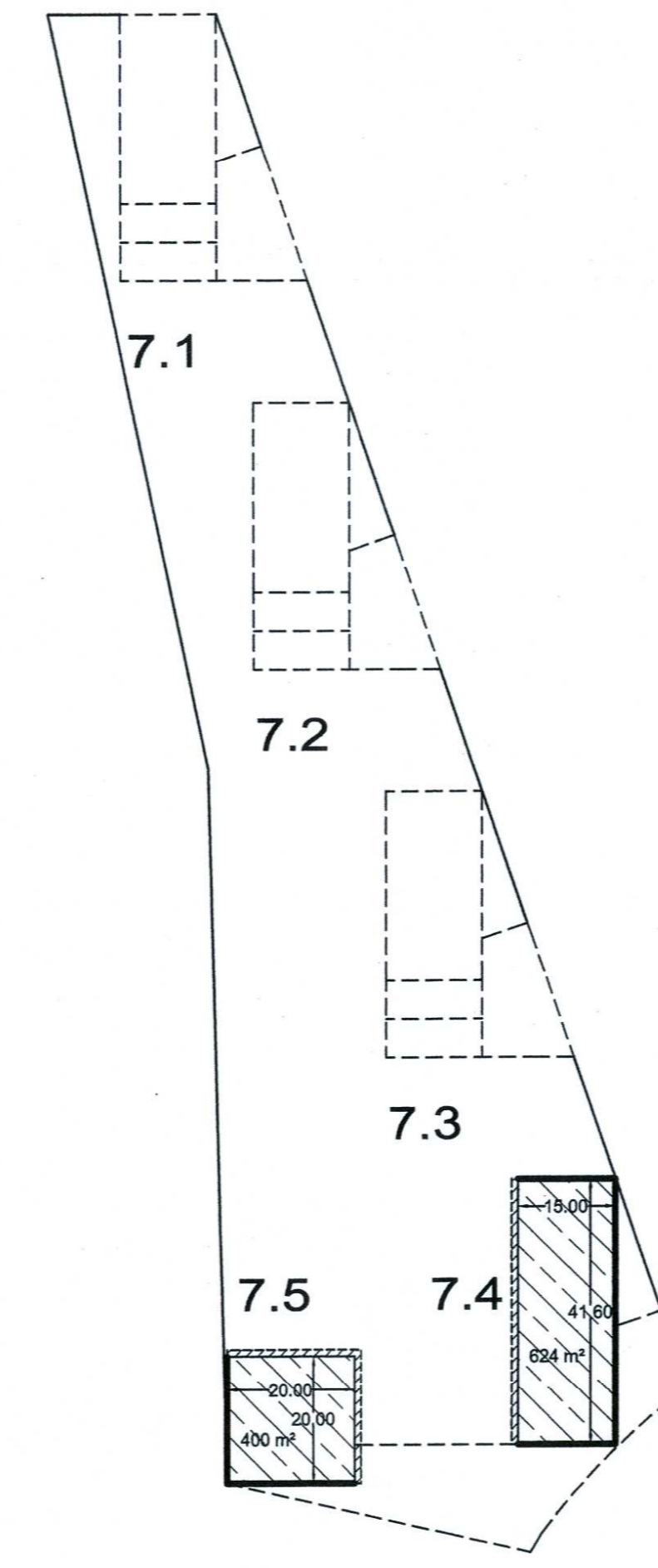
PB

PB	RES	TER	TOTAL
7.1	131 m²	500 m²	631 m²
7.2	131 m²	500 m²	631 m²
7.3	131 m²	500 m²	631 m²
7.4	195 m²	650 m²	845 m²
7.5	180 m²	350 m²	530 m²
TOTAL	788 m²	2.500 m²	3.288 m²



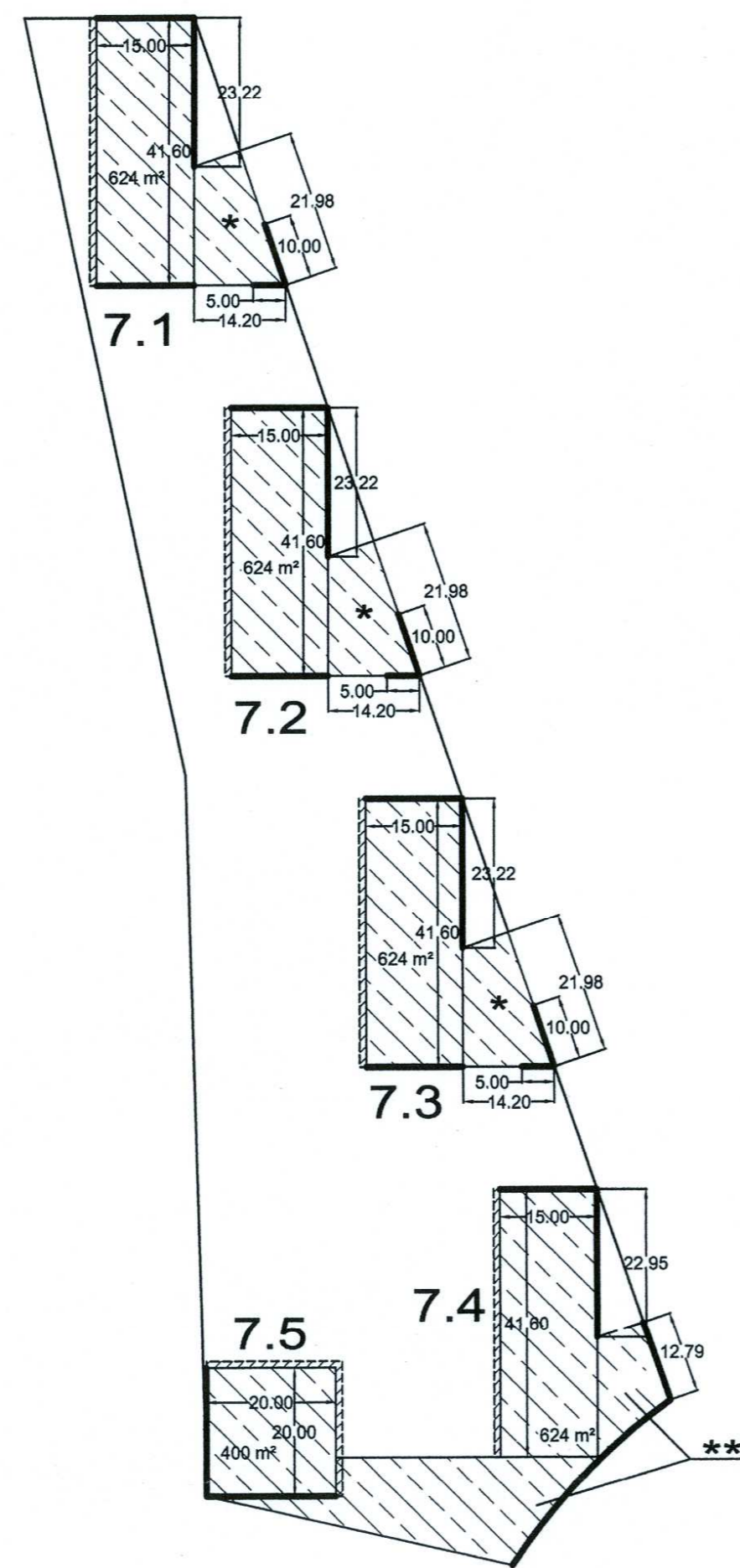
P10-P11

P. 10-11	RES
7.1	534 m²
7.2	534 m²
7.3	534 m²
7.4	624 m²
7.5	400 m²
TOTAL	2.628 m²



P14-P18

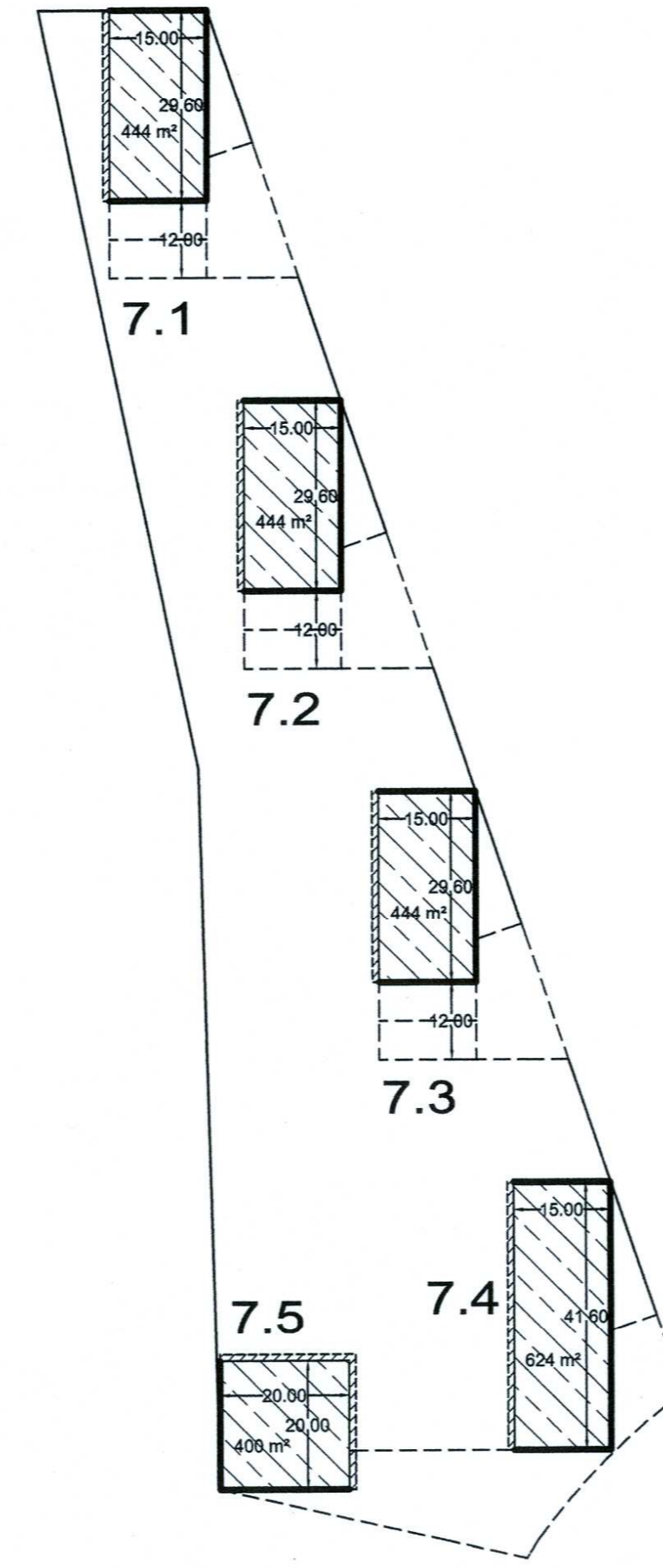
P. 14-18	RES
7.4	624 m²
7.5	400 m²
TOTAL	1.024 m²



P1

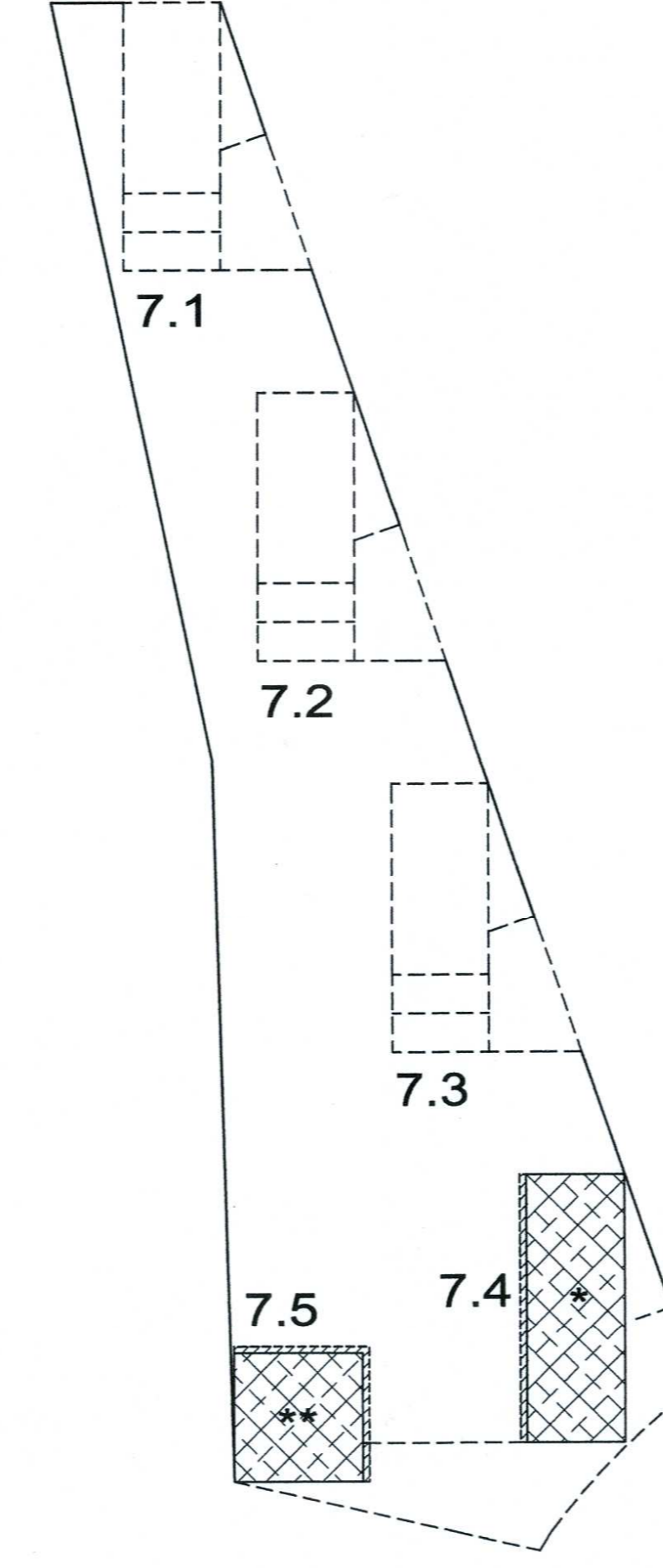
- * Superficie construida = 60 m² (Art. 7.7 de las Ordenanzas del P.R.I.)
- ** Superficie construida = 200 m² (Art. 7.7 de las Ordenanzas del P.R.I.)

P1	RES
7.1	684 m²
7.2	684 m²
7.3	684 m²
7.4	624 m²
7.5	400 m²
TOTAL	3.276 m²



P12

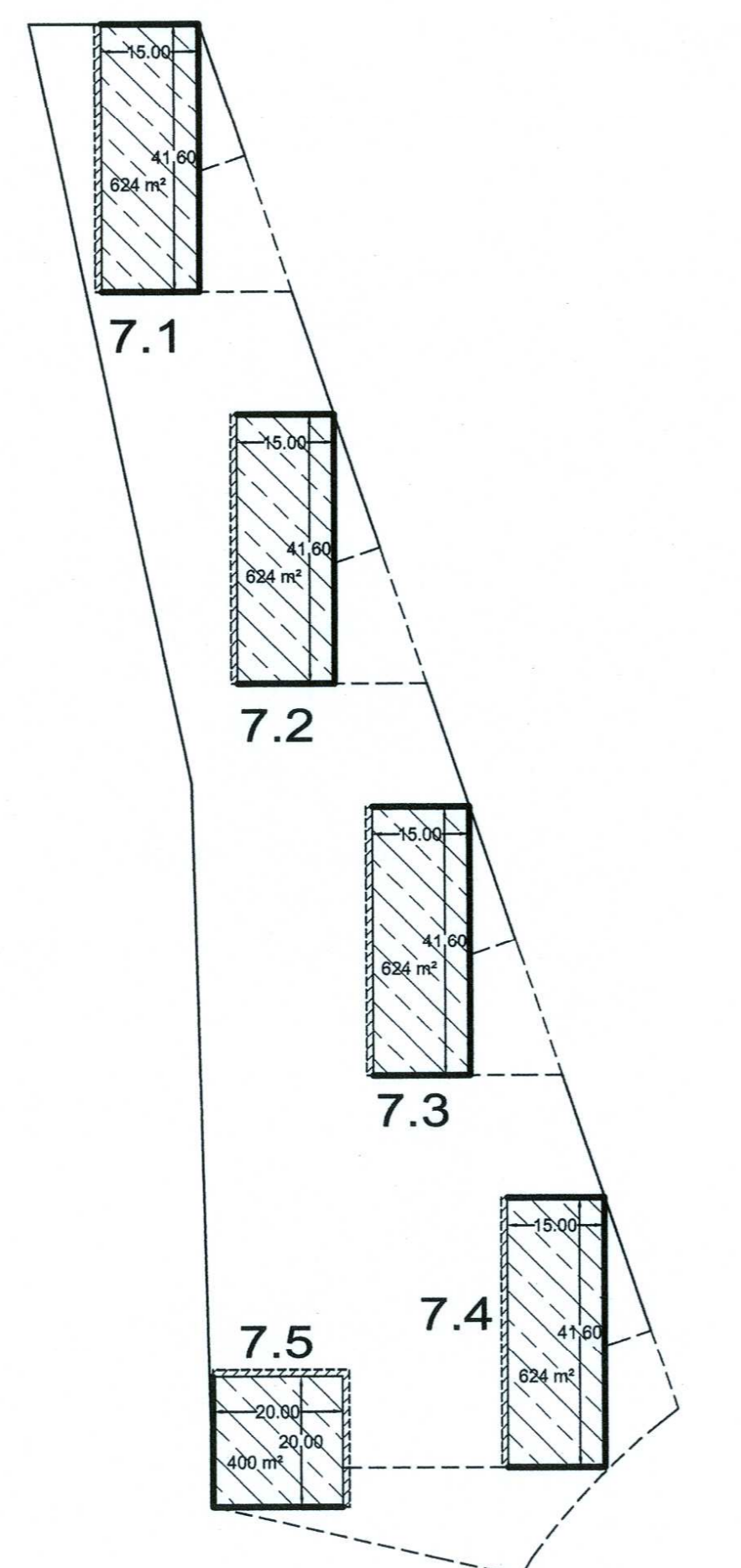
P. 12	RES
7.1	444 m²
7.2	444 m²
7.3	444 m²
7.4	624 m²
7.5	400 m²
TOTAL	2.356 m²



P19

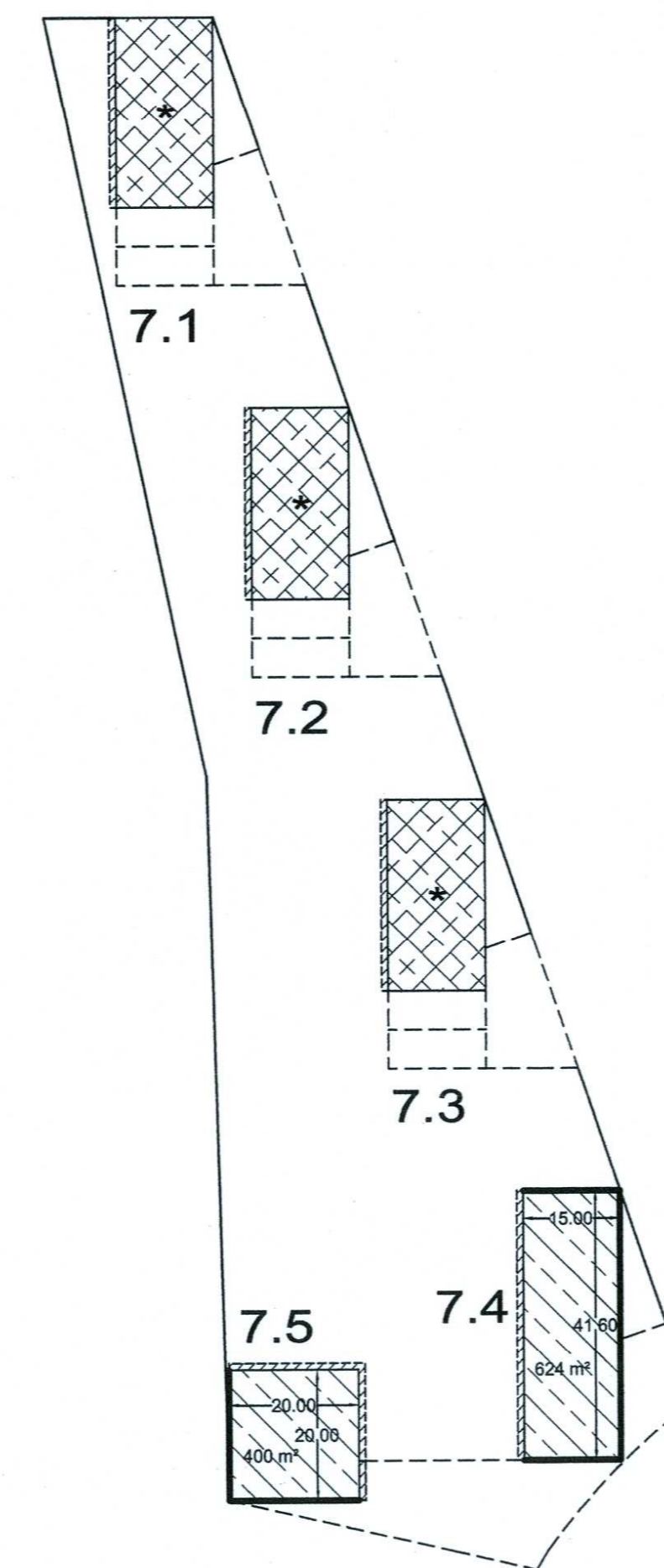
- * Superficie construida = 0.75 x 624 = 468 m² (Art. 7.2 de las Ordenanzas del P.R.I.)
- ** Superficie construida = 0.75 x 400 = 300 m² (Art. 7.2 de las Ordenanzas del P.R.I.)

P. 19	RES
7.4	468 m²
7.5	300 m²
TOTAL	768 m²



P2-P9

P. 2-9	RES
7.1	624 m²
7.2	624 m²
7.3	624 m²
7.4	624 m²
7.5	400 m²
TOTAL	2.896 m²



P13

- * Superficie construida = 0.75 x 444 = 333 m² (Art. 7.2 de las Ordenanzas del P.R.I.)

P. 13	RES
7.1	333 m²
7.2	333 m²
7.3	333 m²
7.4	624 m²
7.5	400 m²
TOTAL	2.023 m²

- Terciario
- Residencial
- Superficie no computable. (Art. 5.22.2 del P.G.O.U.)
- Alineación de edificación vinculante
- Alineación de edificación no vinculante
- Área de movimiento de la edificación = 1m
- Proyección de la edificación

Plantas	MANZANA 7					Totales
	Bloque 7.1	Bloque 7.2	Bloque 7.3	Bloque 7.4	Bloque 7.5	
P.19 RES.				468	300	768
P.18 RES.				624	400	1.024
P.17 RES.				624	400	1.024
P.16 RES.				624	400	1.024
P.15 RES.				624	400	1.024
P.14 RES.				624	400	1.024
P.13 RES.	333	333	333	624	400	2.023
P.12 RES.	444	444	444	624	400	2.356
P.11 RES.	534	534	534	624	400	2.628
P.10 RES.	534	534	534	624	400	2.628
P.9 RES.	624	624	624	624	400	2.896
P.8 RES.	624	624	624	624	400	2.896
P.7 RES.	624	624	624	624	400	2.896
P.6 RES.	624	624	624	624	400	2.896
P.5 RES.	624	624	624	624	400	2.896
P.4 RES.	624	624	624	624	400	2.896
P.3 RES.	624	624	624	624	400	2.896
P.2 RES.	624	624	624	624	400	2.896
P.1 RES.	684	684	684	624	400	3.276
P.B. RES.	131	131	131	195	180	788
subtotal RES.	7.652	7.652	7.652	12.095	7.680	42.731
P.B. TER.	500	500	500	650	350	2.500
TOTAL EDIFICAB.	8.152	8.152	8.152	12.745	8.030	45.231

JOSE R. CRESPO CHAMPION
ARQUITECTO

DOCUMENTO REFUNDIDO DEL PLAN PARCIAL Y DEL PLAN DE REFORMA INTERIOR

UNIDAD DE EJECUCION UNICA DEL AREA DEL S.U.P.-T4 " BENIMACLET" DEL P.G.O.U. DE VALENCIA

PLAN PARCIAL S.U.P.-T4 BENIMACLET

BENIMACLET

Diligencia - Para hacer constar que el presente documento forma parte del Texto Refundido del Plan Parcial S.U.P.-T4, Benimaclet, según acuerdo plenario de 25 de abril de 2003.

EL SECRETARIO GENERAL, P.D.

Nº PLANO
9

PLANO EDIFICABILIDADES MANZANA 7

ESCALA 1/1000

PROMOTOR BENIMACLET ESTE S.A.

JUNIO 2003