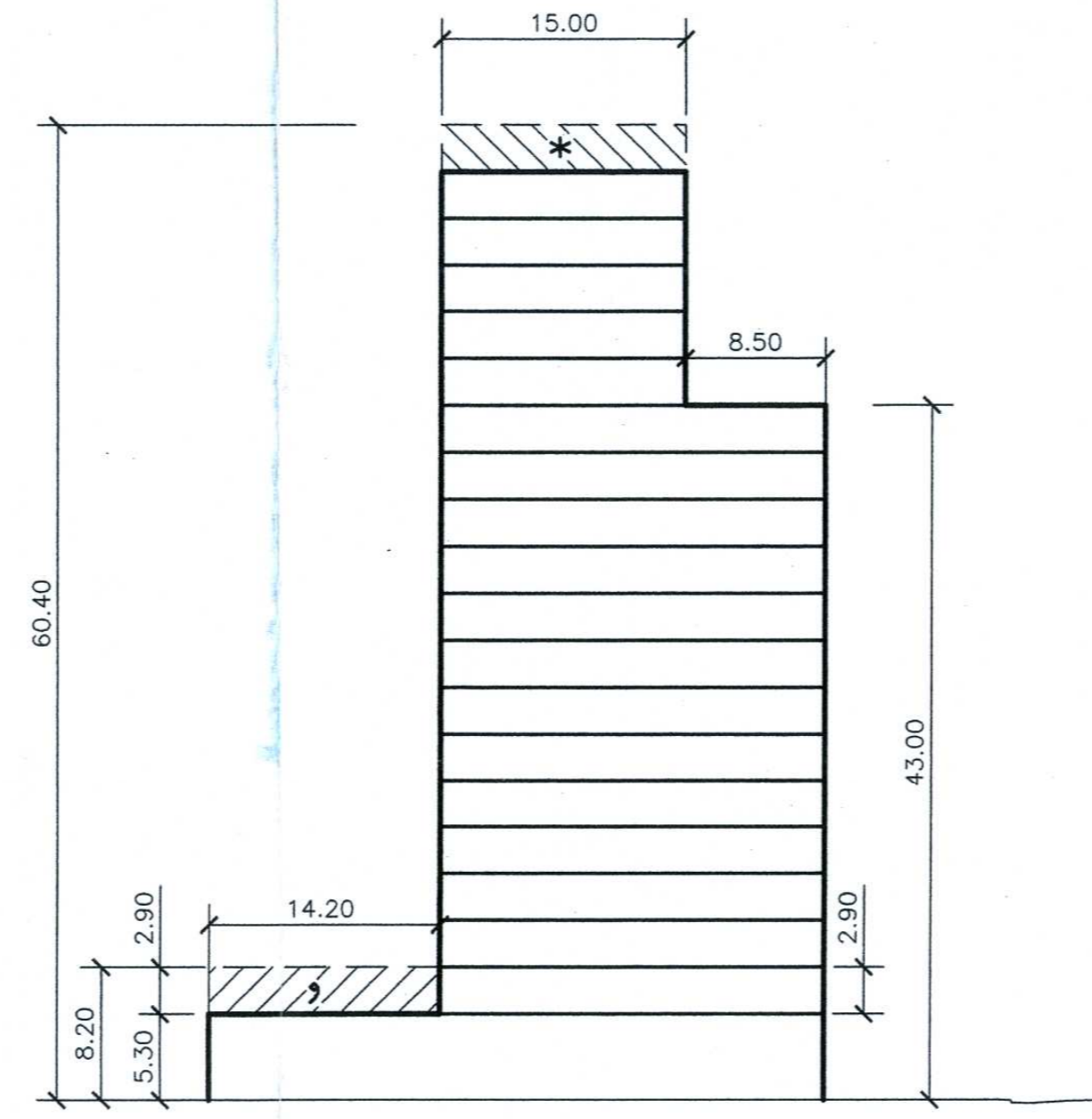
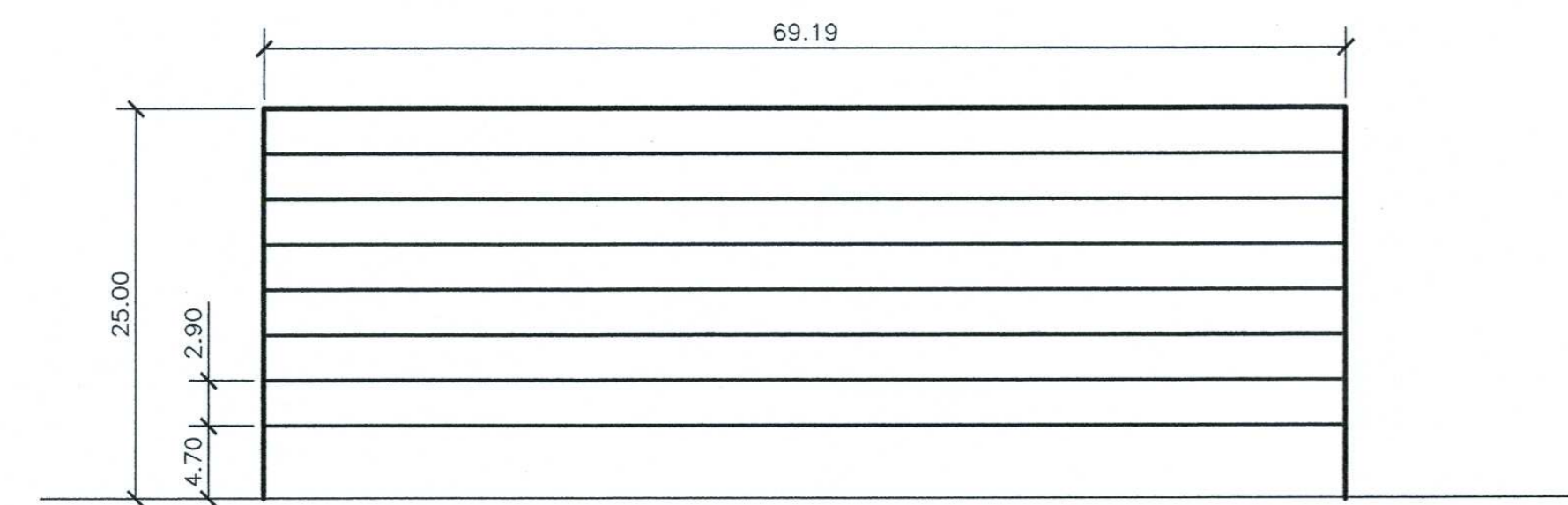


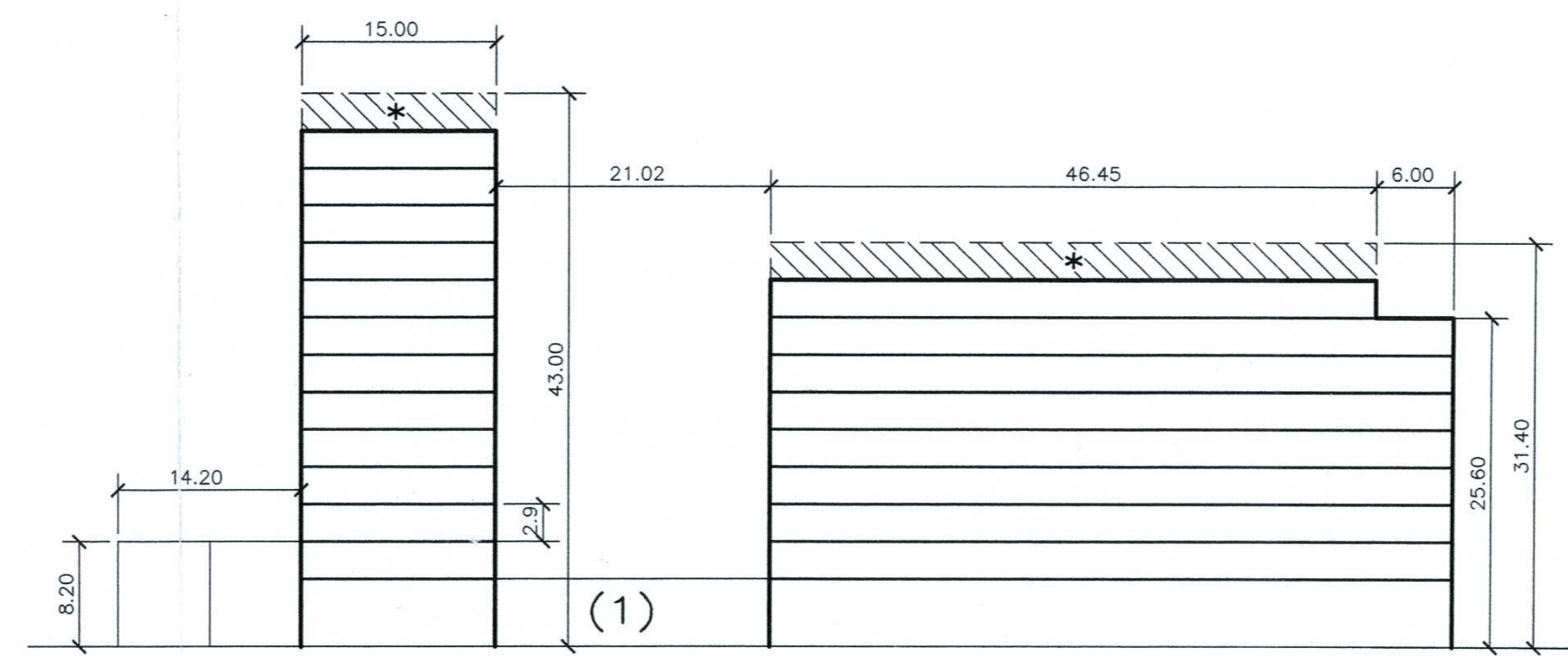
MANZANA 1
SECCION 1-1



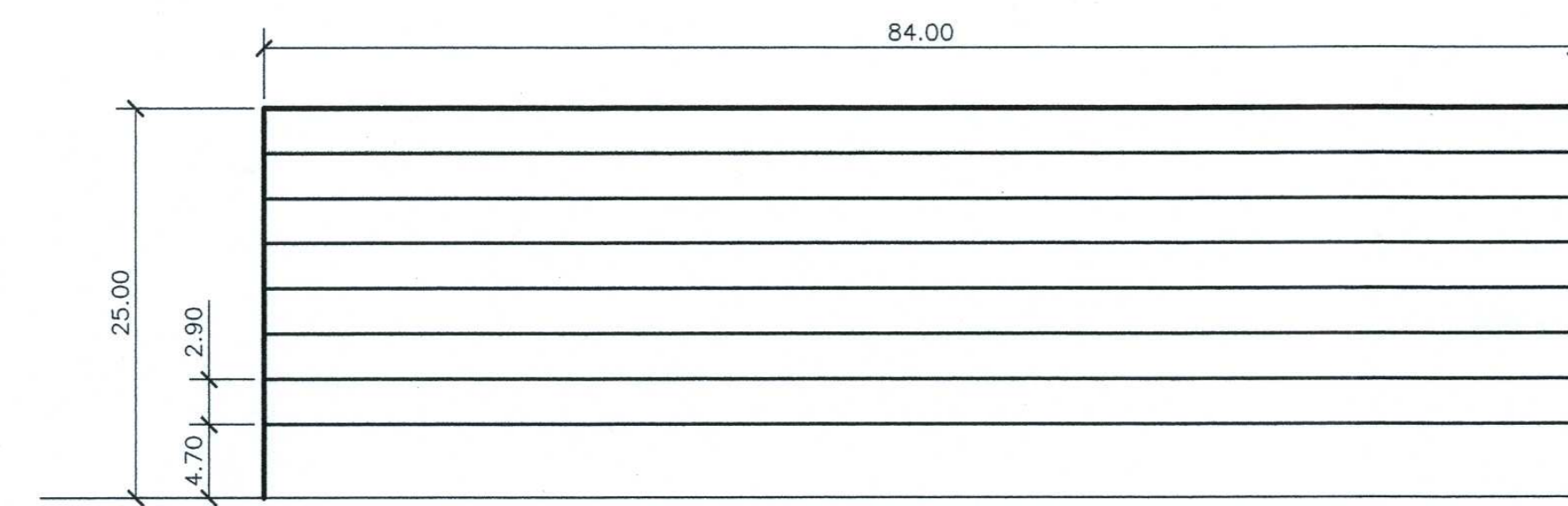
MANZANA 5
SECCION 5-5



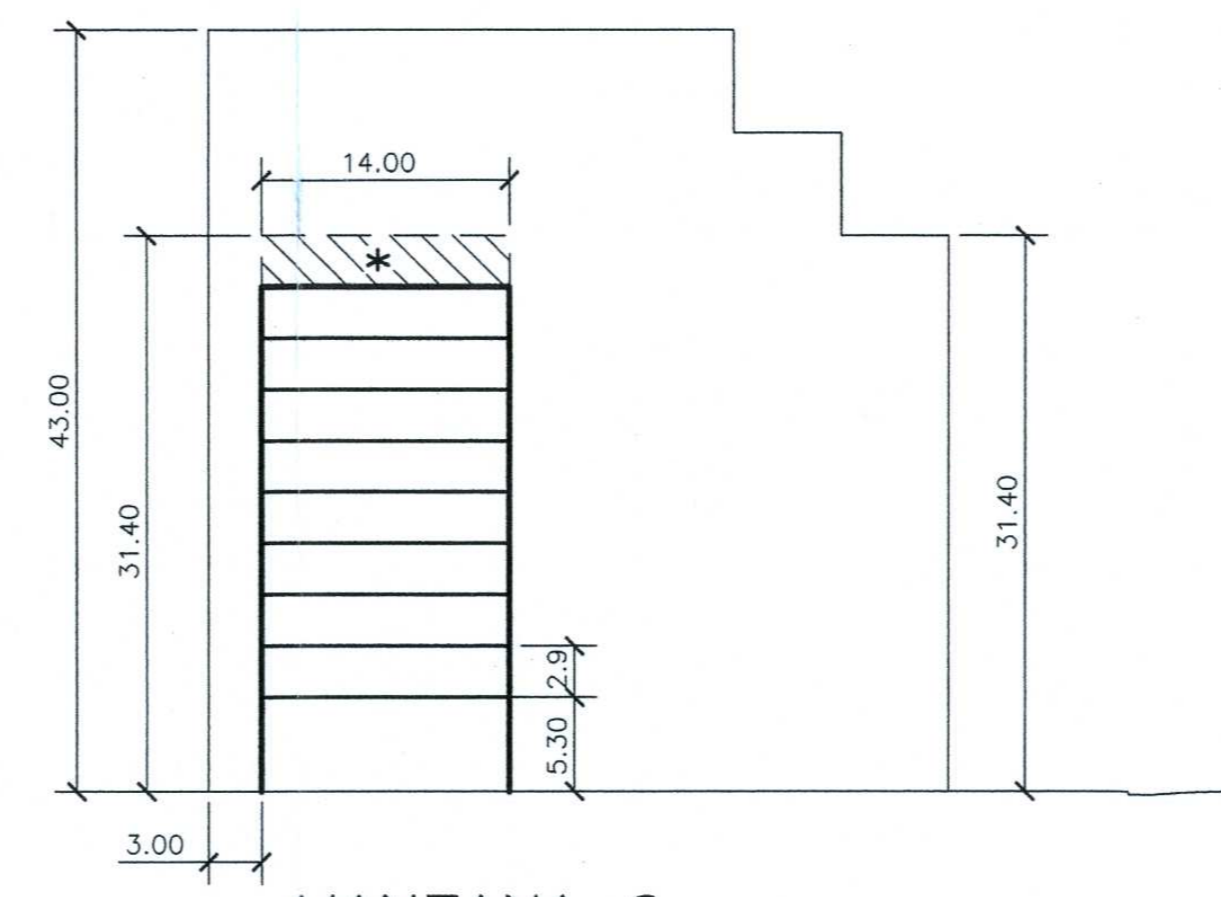
MANZANA 2
SECCION 2-2



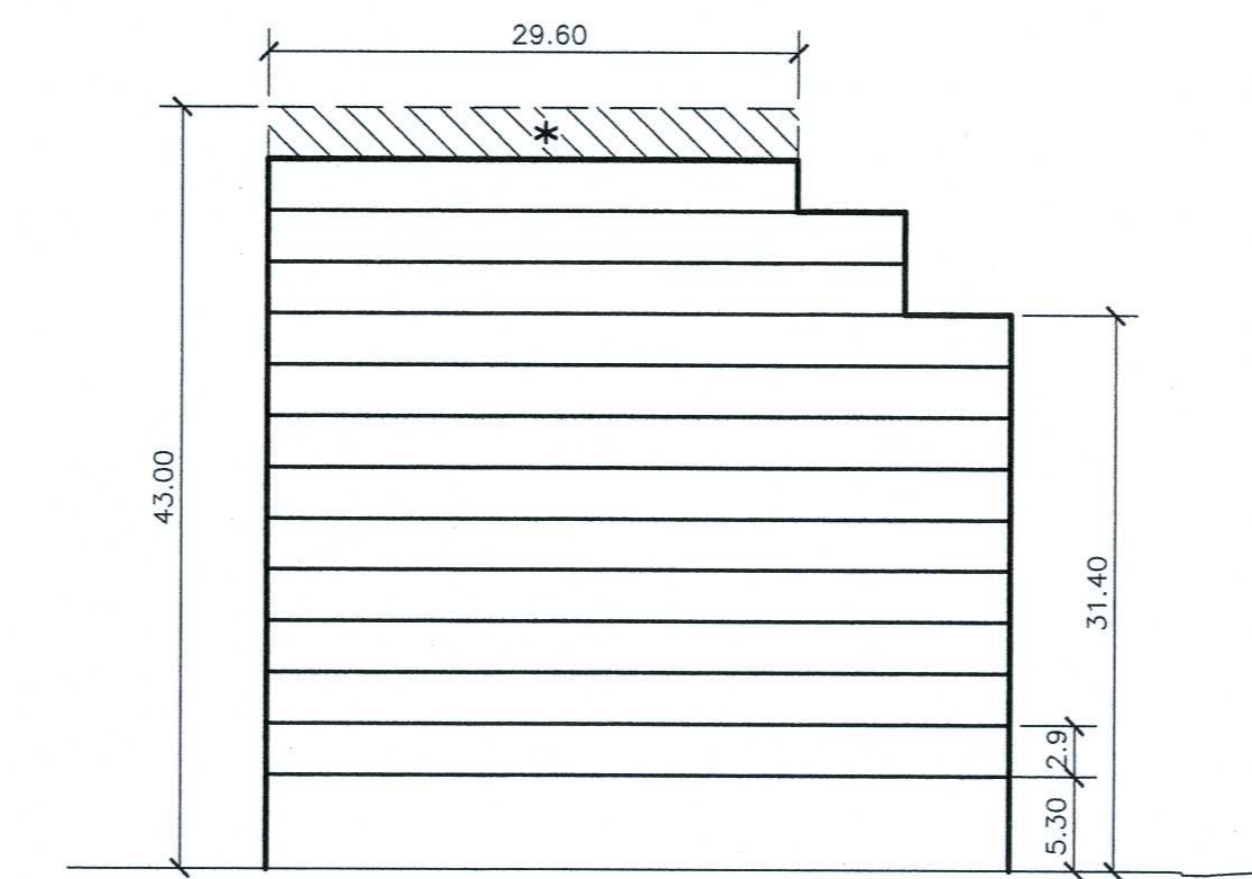
MANZANA 6
SECCION 6-6



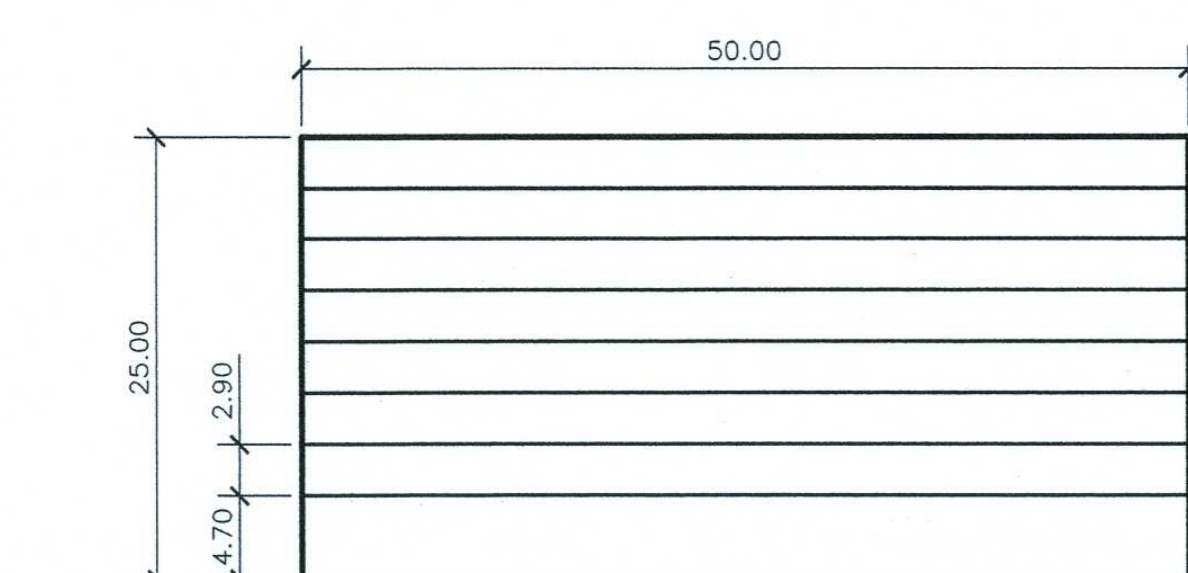
MANZANA 3
SECCION 3-3



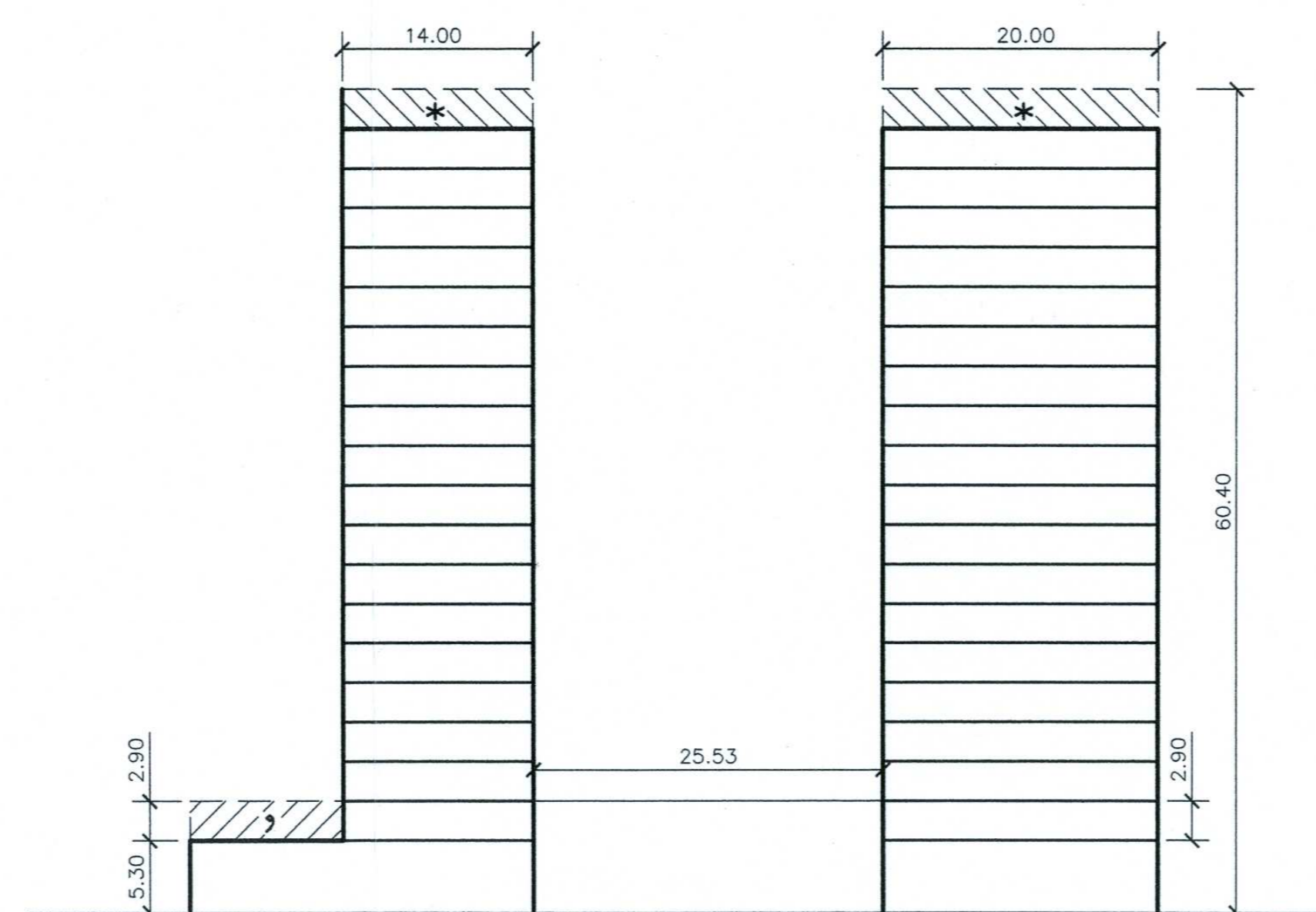
MANZANA 6
SECCION 7-7



MANZANA 7
SECCION 8-8



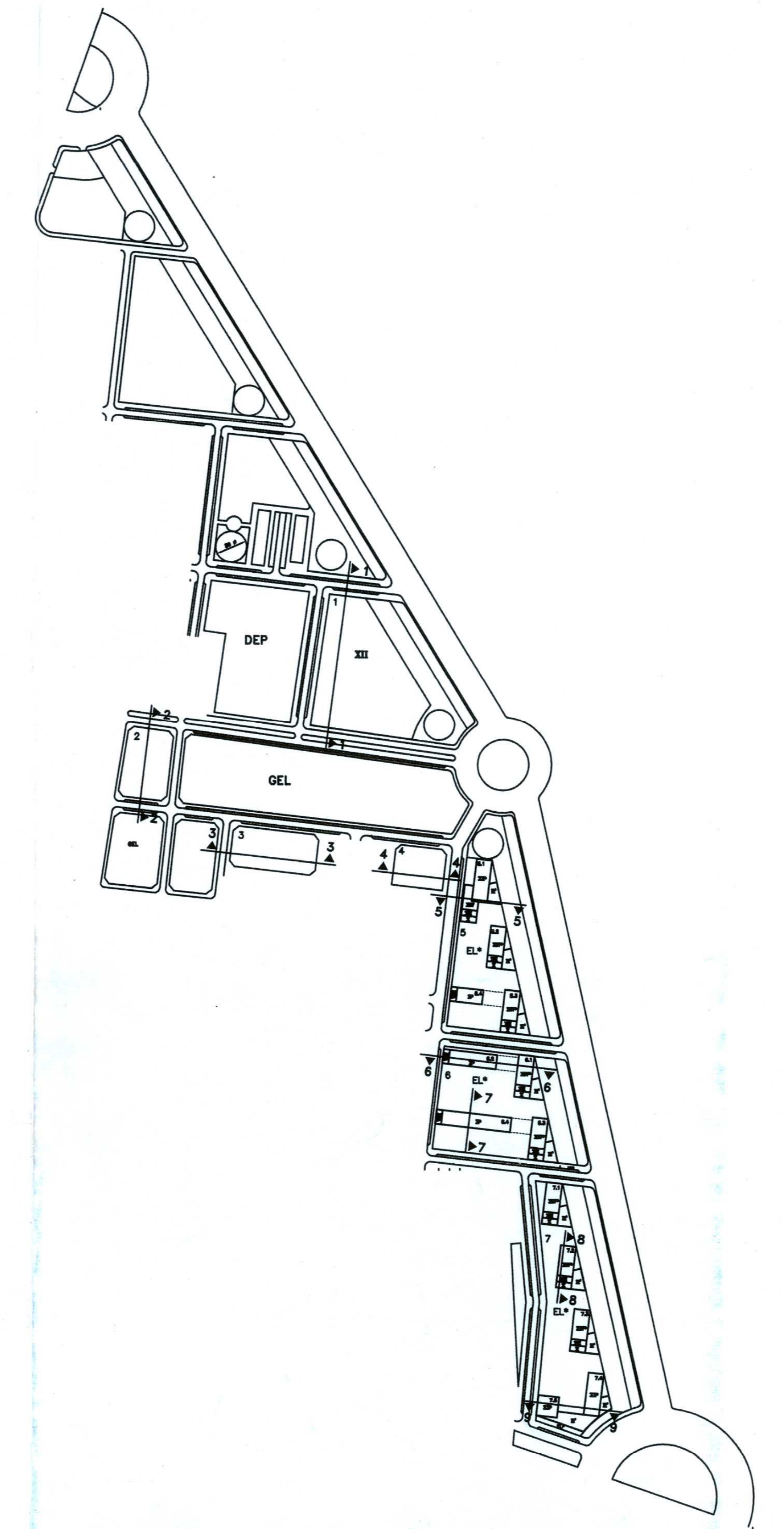
MANZANA 4
SECCION 4-4



MANZANA 7
SECCION 9-9

LA ULTIMA PLANTA SE OCUPARA EN 75% DE SU SUPERFICIE, SEGUN EL ART. 7.2 DE LAS ORDENANZAS DEL PRI.

LA SUPERFICIE CONSTRUIDA DE LA PLANTA II SERA LA INDICADA EN LOS PLANOS N° 5, 6 Y 7 DEL PRI.

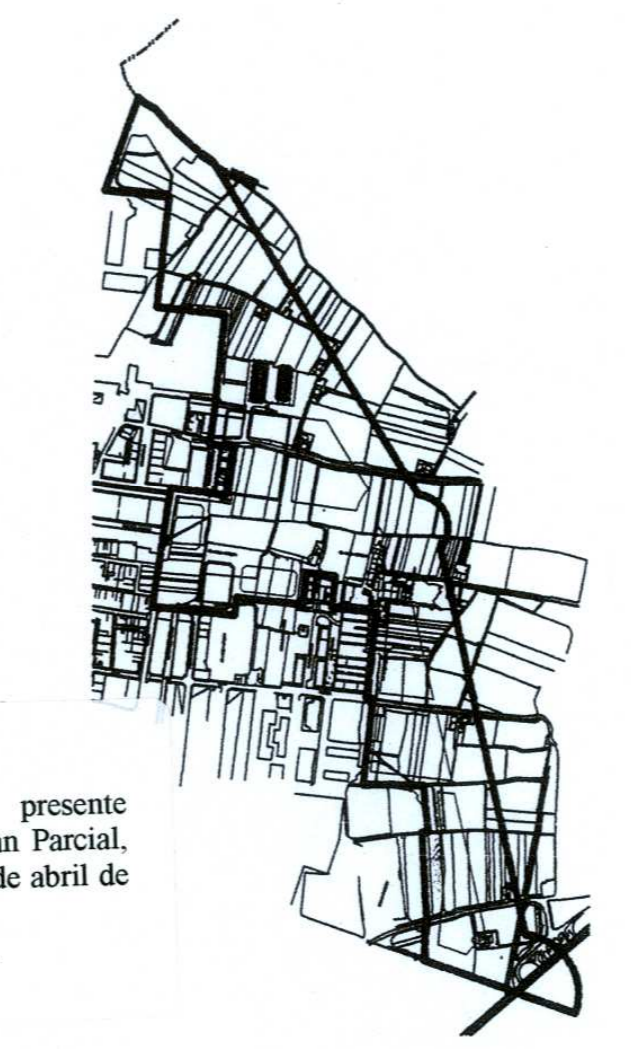


JOSE R. CRESPO CHAMPION
ARQUITECTO

DOCUMENTO REFUNDIDO DEL PLAN PARCIAL
Y DEL PLAN DE REFORMA INTERIOR
UNIDAD DE EJECUCION UNICA DEL AREA
DEL S.U.P.-T4 "BENIMACLET"
DEL P.G.O.U. DE VALENCIA

PLAN PARCIAL
BENIMACLET S.U.P.-T4
BENIMACLET

COLEGIO OFICIAL DE
ARQUITECTOS DE LA
COMUNIDAD VALENCIANA
26 JUN. 2003
VISADO
ESTATUTARIO



Diligencia. Para hacer constar que el presente documento forma parte del Texto Refundido del Plan Parcial, S.U.P.-T4, Benimaclet, según acuerdo plenario de 25 de abril de 2003.

EL SECRETARIO GENERAL, P.D.

PLANO
SECCIONES VOLUMETRICAS
DE BLOQUES DE MANZANAS

ESCALA
1/500

PROMOTOR
BENIMACLET ESTE S.A.

N° PLANO
10

JUNIO 2003