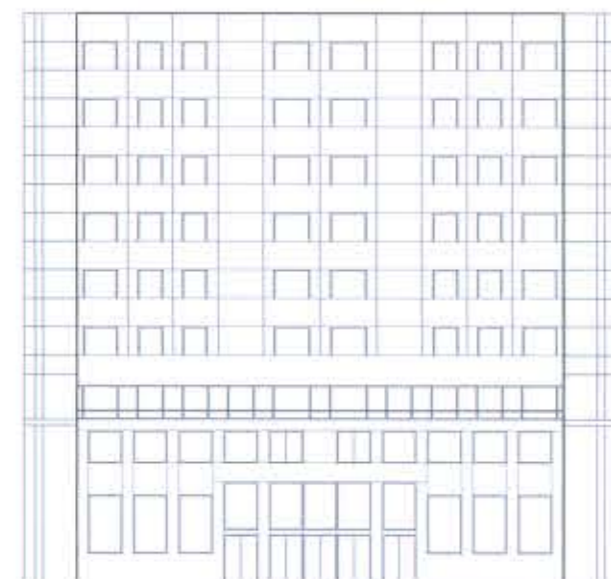


ALZADO A - A :

CALLE BOTELLAS

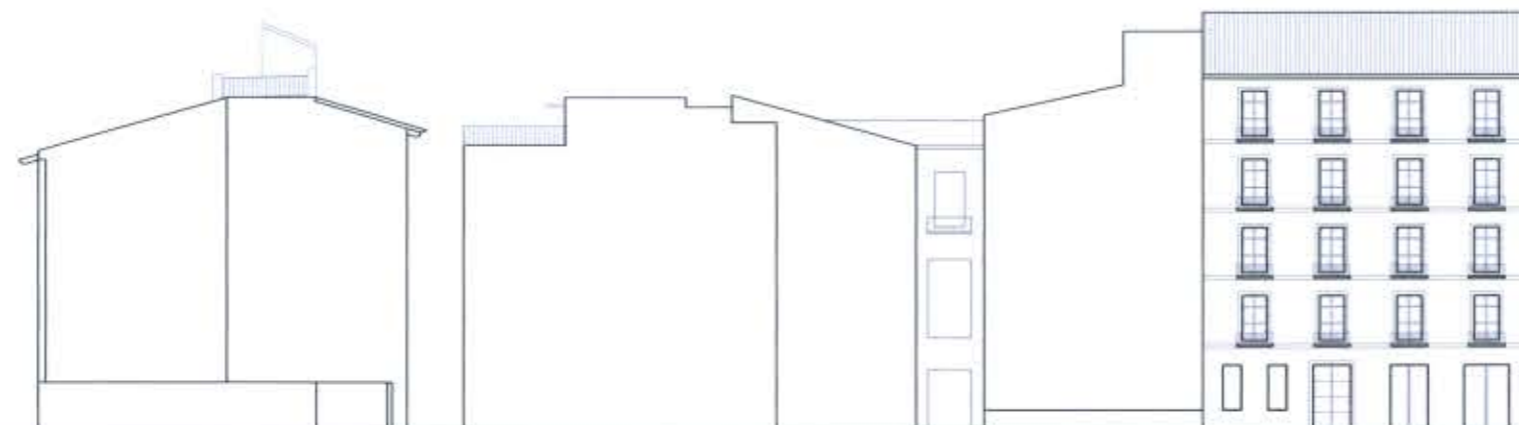
PLAZA DE LA COMUNIDAD DE SAN JUAN

PLAZA CIUDAD DE BRUJAS



ALZADO B - B :

PLAZA CIUDAD DE BRUJAS



CALLE BOTELLAS

D. GENERAL VALENCIANA  
 DE CONSELLERIA D'INICIATIVES COMUS, FERMIERS I REG ADIVINA  
 APROBACIÓ DEFINITIVA POR RESOLUCIÓ DE:  
 FECHA 09 NOV. 2012 DE LA:  
 D'INFRAESTRUCTURES, TRANSPORT I ESTADÍSTICA

ESQUEMA DE SECCIONES TRANSVERSALES Y DOCUMENTACIÓN FOTOGRAFICA



PLANTA SECCIÓN A - A :



DOCUMENTACIÓN FOTOGRAFICA DE LOS ALZADOS



PLANTA SECCIÓN B - B :



DOCUMENTACIÓN FOTOGRAFICA DE LOS ALZADOS



DELIMITACION SECTOR PLAN REFORMA INTERIOR DE MEJORA



SECCIÓN REPRESENTADA



AJUNTAMENT DE VALENCIA  
 SERVICI GESTIÓ DEL CENTRE HISTÓRIC  
 Secció de Gestió - Planejament

AJUNTAMENT DE VALENCIA  
 SERVICI GESTIÓ DEL CENTRE HISTÓRIC

28 JUNY 2012

REGISTRE INQ

DILIGENCIA: Para hacer constar que el presente documento fue aprobado por acuerdo del Pleno del Ayuntamiento de Valencia de 30 de julio de 2012 (Expediente 03502 2005 91).  
 Valencia, 4 de julio de 2012

AJUNTAMENT DE VALENCIA  
 SERVICI GESTIÓ DEL CENTRE HISTÓRIC  
 Secció de Gestió - Planejament

Edo.: Manuel Latorre Hernández  
 EL SECRETARIO



0 5 10

75m

MODIFICACIÓN DEL PLAN ESP VELLUTERS EN EL ÁMBITO DE

CONSULTOR:



OFICINA TECNICA TES, S.L.  
 C/ESTRELLA LAFERRA 3 - 46117 TÀ...  
 46117 TÀ...



Gubrao Meneseg  
 10 COLONIA BRUJAS  
 46117 TÀ...

PROMOTOR:

**LOVA TRES, S. L.**

TÍTULO: PLANOS DE INFORMACIÓN  
 PLANO: ALZADOS ESTADO ACTUAL I, SECCIONES A-A Y B-B.

AJUNTAMENT DE VALENCIA

ESCALA 1:500

FECHA

JUNIO 2012

NO. PLANO:

1.11

PROB-08-01.1