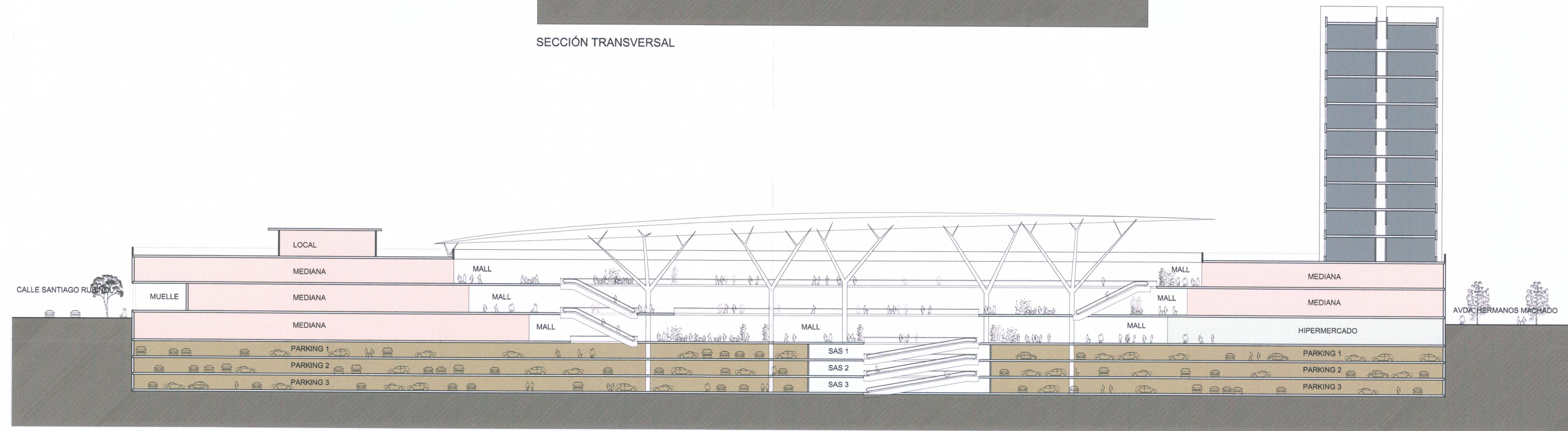


SECCIÓN TRANSVERSAL



SECCIÓN LONGITUDINAL



ALZADO A CALLE BEATA GENOVEVA TORRES

AJUNTAMENT DE VALENCIA
 DILIGÈNCIA
 Es fa constar que el present document
 fou aprovat DEFINITIVAMENT per
 acord de l'Ajuntament Plé de
 del 25 ABR 2008
 València, 116 MAY 2008
 EL SECRETARI

AJUNTAMENT DE VALENCIA
 SERVICI DE PLANEJAMENT
 15 MARÇ 2008
 REGISTRE D'ENTRADA Nº

TEXTO REFUNDIDO
MODIFICACIÓN PUNTUAL DE LA ORDENACIÓN PORMENORIZADA DEL P.G.O.U. DE VALENCIA: "CENTRO COMERCIAL LEVANTE UNIÓN"

PLANO		
SECCIONES Y ALZADOS ORIENTATIVOS		
PROMOTOR	VALENCIA NATURA PARK, S.L.	CODIGO EXPRTE: MPG 2/02
ESCALA	1/500	SERIE B
FECHA	Abril de 2008	NUMERO 6
ESCRIBANO Y AUBÁN URBANISMO, A.I.E. C/ Arquitecto Mora, 5 - 46010 - Valencia Telf: 963.935.446 Fax: 963.623.577 e-mail: correo@urbanismo.com		ALEJANDRO ESCRIBANO - Arquitecto CARLOS AUBÁN - Arquitecto