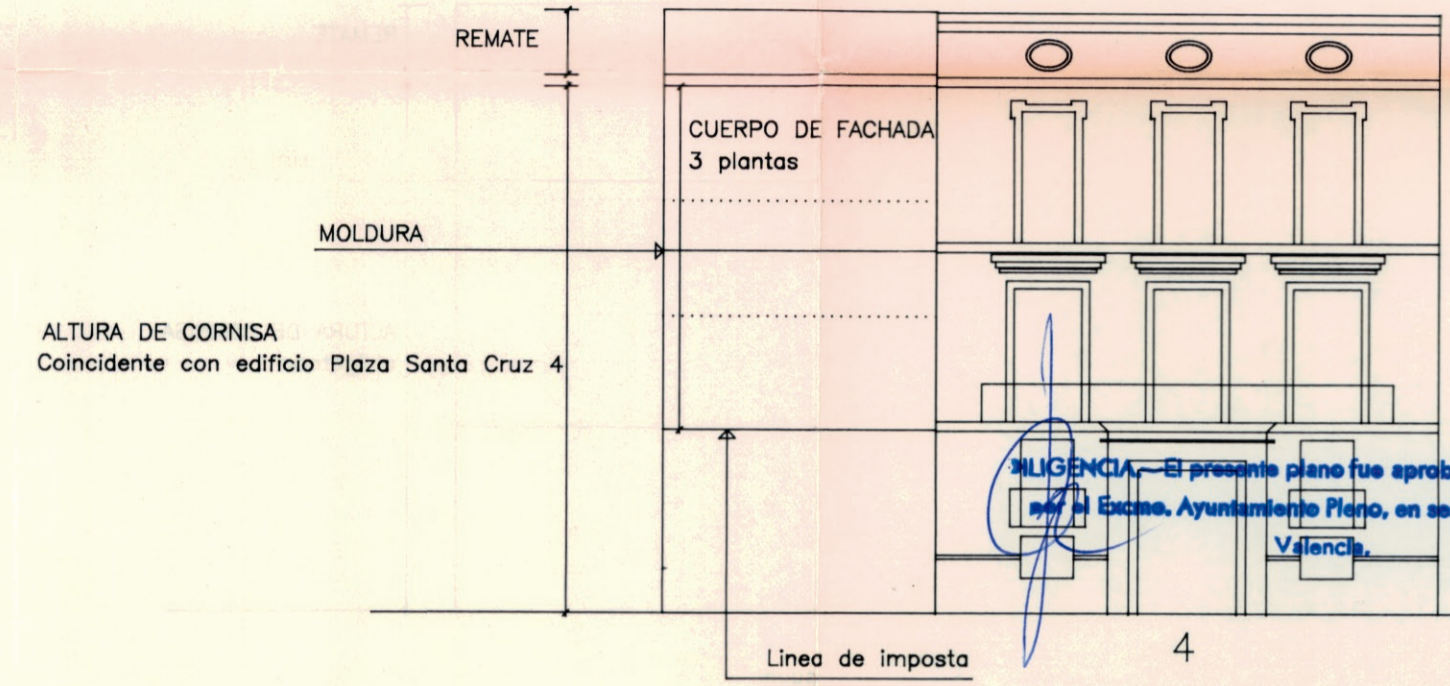


C/ Pintor Fillol

C/ Caridad

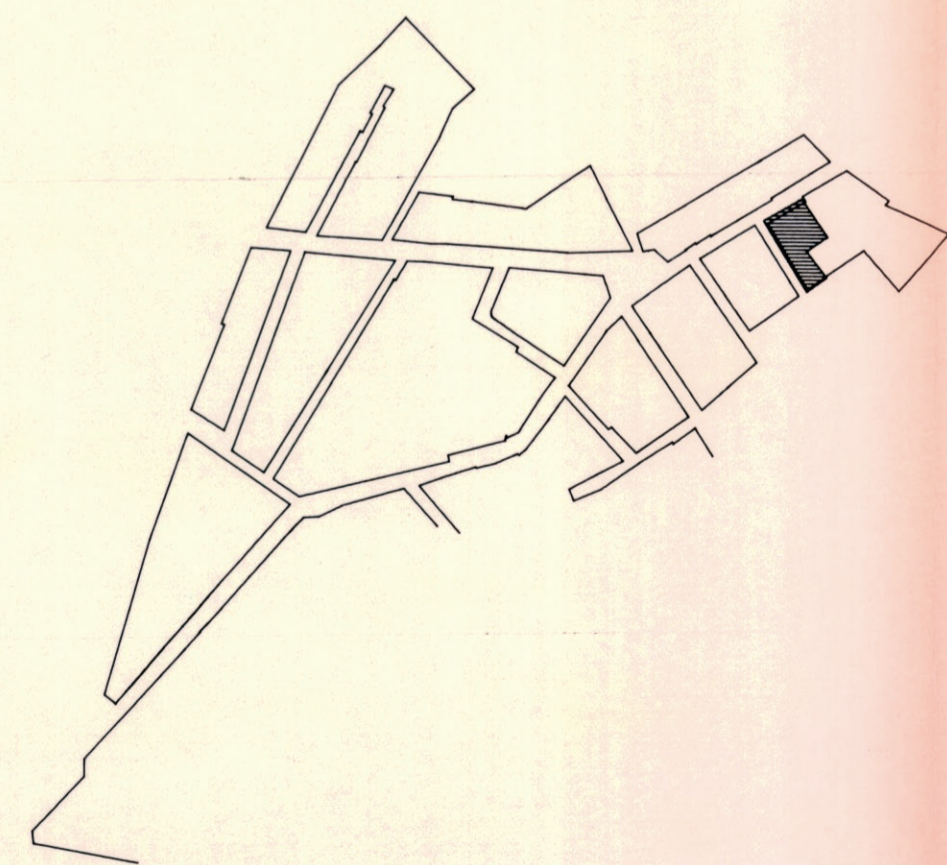


ALIGENCIA.—El presente plano fue aprobado *Inicialmente*
 por el Excmo. Ayuntamiento Pleno, en sesión de *15 de Julio*
 de *1994*
9 AGO. 1994
 El Secretario General

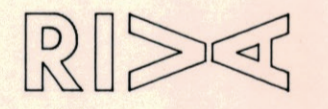
Plaza Santa Cruz

GENERALITAT VALENCIANA
 APROBACION DEFINITIVA POR RESOLUCION DE
 FECHA **12 DIC. 1995** DEL
 HBLE. SR. CONSELLER DE OBRAS PUBLICAS
 URBANISMO Y TRANSPORTES

ALIGENCIA.—El presente plano fue aprobado *Povissardunak*
 por el Excmo. Ayuntamiento Pleno, en sesión de *2 de Octubre*
 de *1994*
 Valencia, **8 NOV. 1994**
 El Secretario General



GENERALITAT VALENCIANA
 CONSELLERIA D'OBRES PUBLICUES, URBANISME Y TRANSPORTS



INSTITUTO VALENCIANO DE VIVIENDA, S.A.

PLA DE REHABILITACIO INTEGRAL DE VALENCIA CIUTAT VELLA

25 ENE. 1996

MODIFICACION PUNTUAL P.E.P.R.I. BARRI DEL CARME AMBITO U.A.5 "PLAÇA DE L'ARBRE"		JUAN BLAT-MARIA JOSE TATAY ARQUITECTOS S.L.	
SITUACION	COLABORADORES	REFERENCIA	FECHA
BARRI DEL CARME	Mayte Derqui (arquitecto) Ana Guerrero (arquitecto) Juan Pintello J. Antonio Roga Rosa Remon	109 - 92	SEPTIEMBRE 1993
PLANO	ORDENANZAS PARTICULARIZADAS. CALLE PINTOR FILLOL 6 Y 8 ESQUINA CALLE CARIDAD Y TRASERA PLAZA SANTA CRUZ.	ESCALA	Nº PLANO
		1/200	17.3