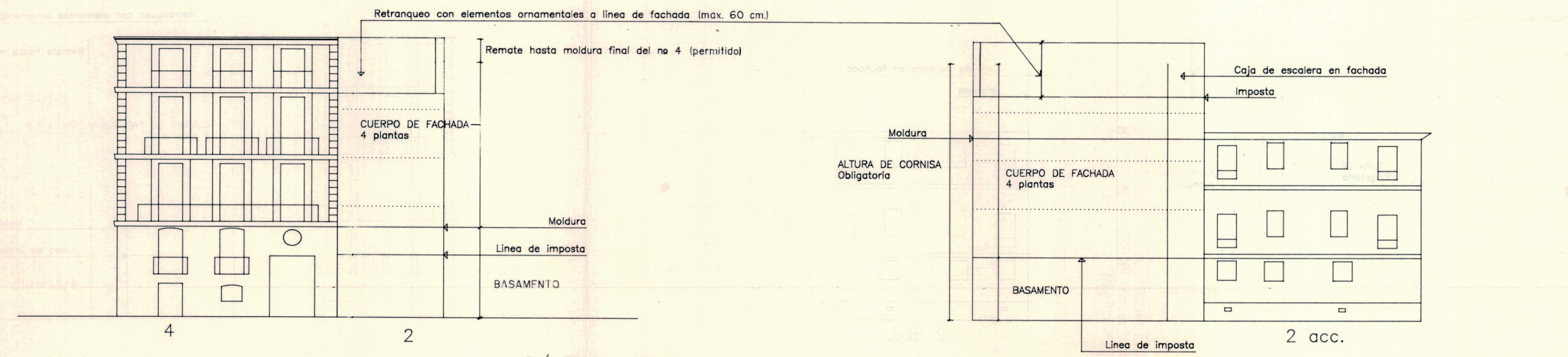




DILIGENCIA.—El presente plano fue aprobado *Inicialmente*
 por el Excmo. Ayuntamiento Pleno, en sesión de 15 de Julio de 1994
 Valencia, **9 AGO. 1994**
 El Secretario General

GENERALITAT VALENCIANA
 APROBACION DEFINITIVA POR RESOLUCION DE
 FECHA **12 DIC. 1995** DEL
 HBLE. SR. CONSELLER DE OBRAS PUBLICAS
 URBANISME Y TRANSPORTS.

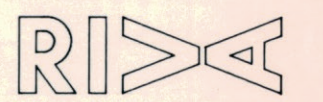
DILIGENCIA.—El presente plano fue aprobado *Transcurridamente*
 por el Excmo. Ayuntamiento Pleno, en sesión de 21 de Octubre de 1994
 Valencia, **8 NOV. 1994**
 El Secretario General



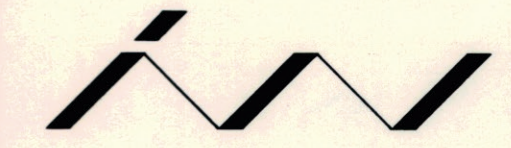
C/ Pintor Fillol

C/ Santa Elena

GENERALITAT VALENCIANA
 CONSELLERIA D'OBRES PUBLICUES, URBANISME Y TRANSPORTS



PLÀ DE REHABILITACIÓ
 INTEGRAL DE VALENCIA
 CIUTAT VELLA



INSTITUTO
 VALENCIANO DE
 VIVIENDA, S.A.

26 ENE. 1996

SITUACION		COLABORADORES	REFERENCIA	FECHA
BARRI DEL CARME		Mayte Derqui (arquitecto) Ana Guerrero (arquitecto) Juan Pinteño J. Antonio Raga Rosa Remon	109 - 92	SEPTIEMBRE 1993
PLANO		ESCALA	Nº PLANO	
ORDENANZAS PARTICULARIZADAS. CALLE PINTOR FILLOL 2 ESQUINA SANTA ELENA		1/200	17.2	

MODIFICACION PUNTUAL P.E.P.R.I. BARRI DEL CARME
 AMBITO U.A.5 "PLAÇA DE L'ARBRE"

JUAN BLAT-MARIA JOSE TATAY
 ARQUITECTOS S.L.

