

FECHA: 09 NOV 2012  
 HBLE. SRA. CONSELLERA  
 D'INFRASTRUCTURES, TERRITORI I TRANSPORTS

AJUNTAMENT DE VALENCIA  
 SERVICI GESTIÓ DEL CENTRE HISTÒRIC

28 JUNY 2012

REGISTRE D'ENTRADA



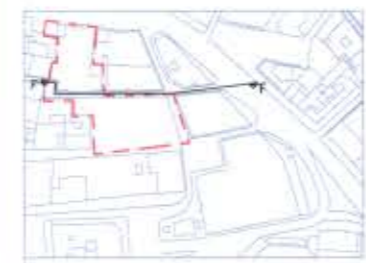
AJUNTAMENT DE VALENCIA  
 SERVICI GESTIÓ DEL CENTRE HISTÒRIC  
 Secció de Gestió - Planejament



PLANTA SECCIÓN E - E:



DOCUMENTACIÓN FOTOGRÁFICA DE LOS ALZADOS



PLANTA SECCIÓN F - F:



DOCUMENTACIÓN FOTOGRÁFICA DE LOS ALZADOS



PLANTA SECCIÓN G - G:



DOCUMENTACIÓN FOTOGRÁFICA DE LOS ALZADOS



DILIGENCIA: Para hacer constar que el presente documento fue aprobado por acuerdo del Pleno del Ayuntamiento de Valencia de 30 de julio de 2012 (Expediente 03502 2005 91).

Valencia, 4 de julio de 2012  
 EL SECRETARIO  
 Fdo.: Manuel Latorre Hernández

MODIFICACIÓN DEL PLAN ESPECIAL D VELLUTERS EN EL ÁMBITO DE LA UNIDAD DE EJECUCIÓN NÚMERO 4 (TEXTO REFUNDIDO)

CONSULTOR:  
  
**OFICINA TÉCNICA TES, S.L.**  
 C/VALLE DE CAJAS 11, 46100 BURJASSOT (VA)  
 T. 96 357 893 874  
 www.oficinatcnica.com  
  
 EL DIRECTOR GENERAL  
 FRANCISCO ALONSO BARRONDO

PROMOTOR:  
**LOVA TRES, S. L.**

TÍTULO:  
 PLANOS DE INFORMACIÓN

PLANO:  
 ALZADOS ESTADO ACTUAL III. SECCIONES E-E, F-F Y G-G.

AJUNTAMENT DE VALENCIA

ESCALA: 1:500    FECHA: JUNIO 2012    Nº PLANO: 1.13



ALZADO E - E : CALLE VALERIOLA

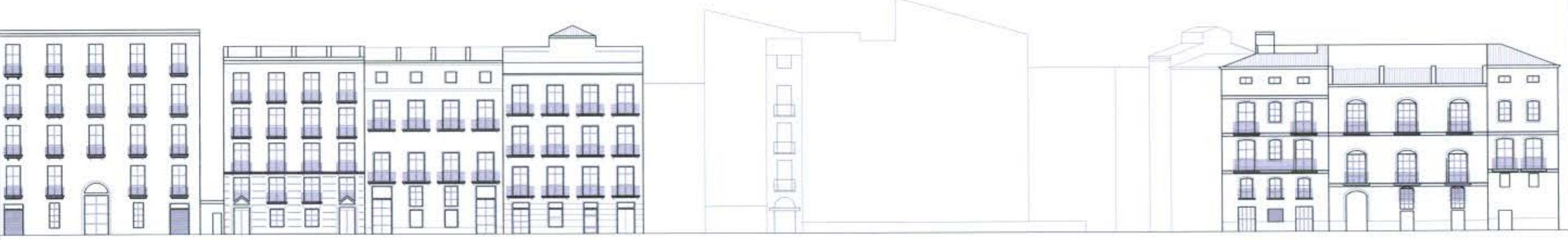
CALLE SAMPEDOR



ALZADO F - F :

CALLE SAMPEDOR

CALLE VALERIOLA



ALZADO G - G : CALLE EXARCHS

PLAZA DE LA COMUNION DE SAN JUAN

CALLE LUCHENTE