

DILIGENCIA. Para hacer constar que el presente documento adapta el Plan Especial Marina Real Juan Carlos I, en la zona portuaria, a lo indicado en la **Disposición** aprobada por Orden FOM/1973/2014, todo ello según Resolución Alcaldía U-719 de 13-11-2014.

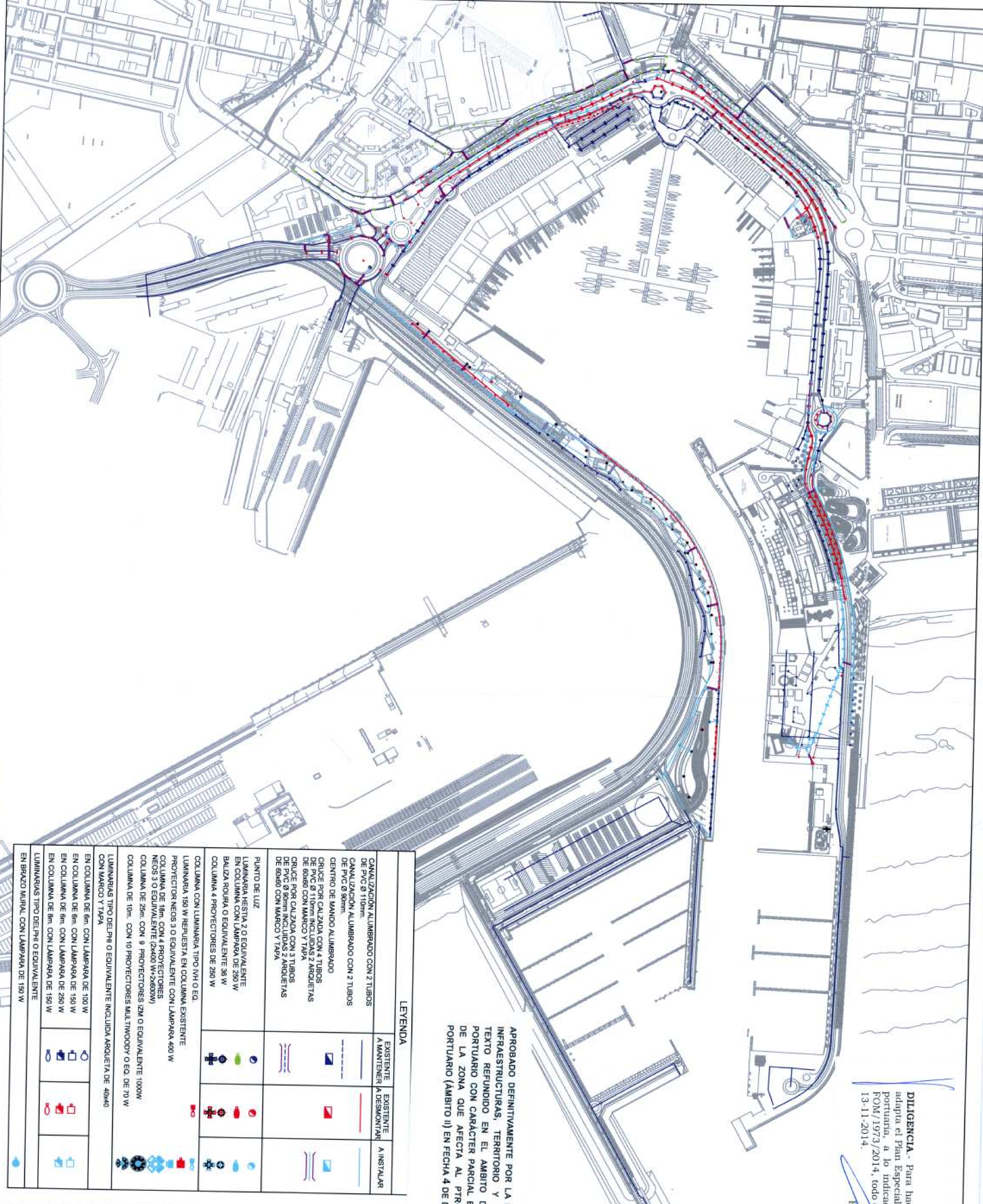
EL SECRETARIO,

**PLAN ESPECIAL LA MARINA
REAL JUAN CARLOS I DE
VALENCIA
TEXTO REFUNDIDO
OCTUBRE 2014**

AJUNTAMENT DE VALÈNCIA



APROBADO DEFINITIVAMENTE POR LA HBLE. CONSELLERA DE INFRAESTRUCTURAS, TERRITORIO Y MEDIO AMBIENTE, EL TEXTO REFUNDIDO EN EL AMBITO DEL DOMINIO PÚBLICO PORTUARIO CON CARACTER PARCIAL EN EL AREA CONCRETA DE LA ZONA QUE AFECTA AL PTR-3 SISTEMA GENERAL PORTUARIO (AMBITO II) EN FECHA 4 DE DICIEMBRE DE 2014.



LEYENDA

	EXISTENTE A MANTENER A DESMONTAR	EXISTENTE	A INSTALAR
CANALIZACION ALUMBRADO CON 2 TUBOS DE PVC Ø 110mm.			
CANALIZACION ALUMBRADO CON 2 TUBOS DE PVC Ø 90mm.			
CENTRO DE MANDO ALUMBRADO			
CRUCE POR CALZADA CON 4 TUBOS DE PVC Ø 110mm INCLUIDAS 2 ARQUETAS DE 60x80 CON MARCO Y TAPA			
CRUCE POR CALZADA CON 3 TUBOS DE PVC Ø 90mm INCLUIDAS 2 ARQUETAS DE 60x60 CON MARCO Y TAPA			
PUNTO DE LUZ			
LUMINARIA HESTIA 2 O EQUIVALENTE EN COLUMNA CON LAMPARA DE 250 W			
BAILZA ROJURA O EQUIVALENTE 36 W			
COLUMNA 4 PROYECTORES DE 250 W			
COLUMNA CON LUMINARIA TIPO IVH O EQ. LUMINARIA 150 W REPUESTA EN COLUMNA EXISTENTE			
PROYECTOR NEOS 3 O EQUIVALENTE CON LAMPARA 400 W			
COLUMNA DE 18m. CON 4 PROYECTORES NEOS 3 O EQUIVALENTE (2x400 W-2x600W)			
COLUMNA DE 25m. CON 9 PROYECTORES IZM O EQUIVALENTE 1000W			
COLUMNA DE 19m. CON 10 PROYECTORES MULTIWOOY O EQ. DE 70 W			
LUMINARIAS TIPO DELPHI O EQUIVALENTE INCLUIDA ARQUETA DE 40x40 CON MARCO Y TAPA			
EN COLUMNA DE 6m. CON LAMPARA DE 100 W			
EN COLUMNA DE 6m. CON LAMPARA DE 150 W			
EN COLUMNA DE 6m. CON LAMPARA DE 250 W			
EN COLUMNA DE 8m. CON LAMPARA DE 150 W			
LUMINARIAS TIPO DELPHI O EQUIVALENTE			
EN BRAZO MURAL CON LAMPARA DE 150 W			

JOSÉ MARÍA LOZANO VELASCO Arquitecto

[Handwritten signature]

Formato nº 1:7.2

Título RED DE ALUMBRADO

Fecha 10/2014 Escala 1/6.000