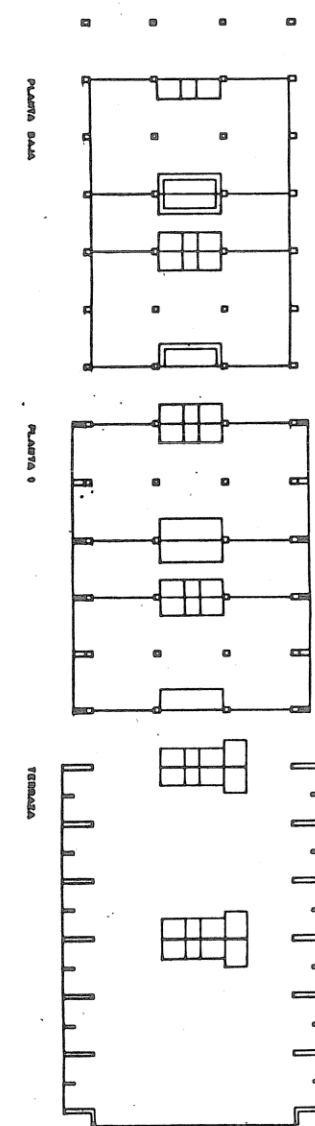


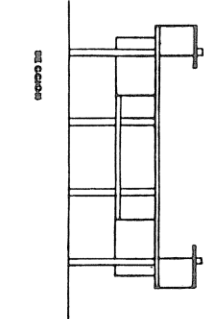
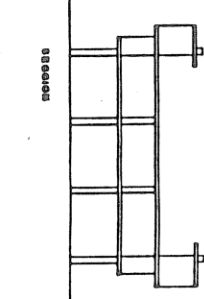
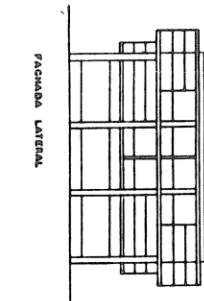
M. 21  
ALZADO GENERAL NUEVOS RESTAURANTES



M. 5

M. 5

M. 5



El presente plano fue aprobado por el Ayuntamiento Pleno, en sesión de 26 de Julio de 1990.



El presente plano fue aprobado definitivamente por el Excmo. Ayuntamiento Pleno, en sesión de 13 de Mayo de 1991.



**AJUNTAMENT DE VALÈNCIA**

PLAN ESPECIAL DE ORDENACION DEL PASEO MARITIMO			
PLANO	DETALLES ARQUITECTONICOS PLAZA DEL MEDITERRANEO		
ESCALA 1: 500	0 50 100	JULIO 1990	
EQUIPO REDACTOR M. COLOMINA BARBERA ARQ. J. L. PIÑON PALLARES ARQ.		PLANO Nº <b>15</b>	